



Tükör üveg-csere **Opel**  
**Corsa D** gépkocsin –  
Útmutató

## VIDEÓ-ÚTMUTATÓK



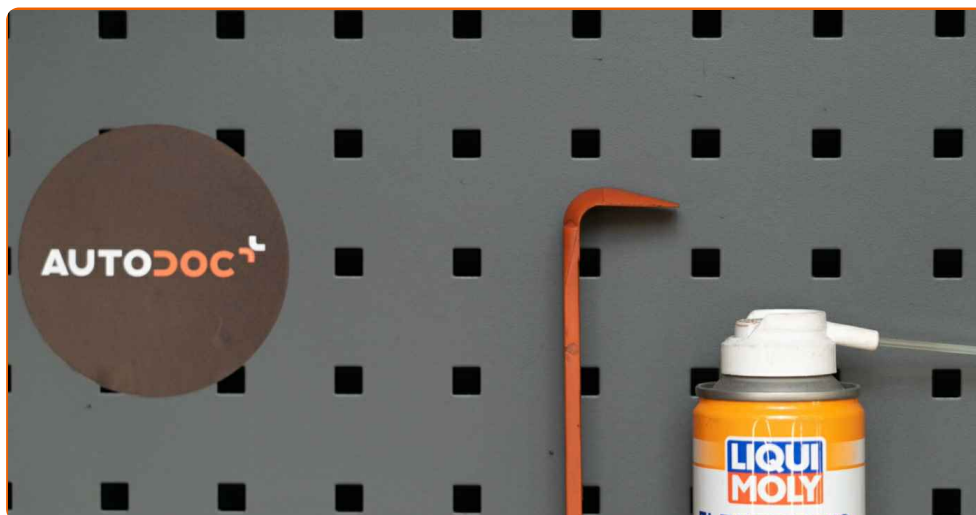
### **Fontos!**

Az a csere útmutató a következő gépkocsikhoz használható:

OPEL Corsa D Hatchback (S07) 1.4 (L08, L68), OPEL Corsa D Hatchback (S07) 1.0 (L08, L68), OPEL Corsa D Van (S07) 1.3 CDTI (L08), OPEL Corsa D Van (S07) 1.0 (L08), OPEL Corsa D Van (S07) 1.2 (L08), OPEL Corsa D Hatchback (S07) 1.4 LPG (L08, L68), OPEL Corsa D Hatchback (S07) 1.6 Turbo (L08, L68), OPEL Corsa D Hatchback (S07) 1.2 LPG (L08, L68), OPEL Corsa D Hatchback (S07) 1.2 (L08, L68), OPEL Corsa D Hatchback (S07) 1.3 CDTI (L08, L68), OPEL Corsa D Hatchback (S07) 1.7 CDTI (L08, L68), OPEL Corsa E Hatchback (X15) 1.0 (08, 68), OPEL Corsa E Hatchback (X15) 1.2 (08, 68), OPEL Corsa E Hatchback (X15) 1.4 (08, 68), OPEL Corsa E Hatchback (X15) 1.4 Turbo (08, 68), (+ 10)

A lépések az autó kialakításának függvényében kismértékben eltérhetnek.

**CSERE: TÜKÖR ÜVEG – OPEL CORSA D. A SZÜKSÉGES SZERSZÁMOKAT TARTALMAZÓ LISTA:**



- Kontakt tisztító spray
- Maszkoló szalag
- Műanyag patentkiszedő
- Sárvédő takaró

**SZERSZÁMOK VÁSÁRLÁSA**

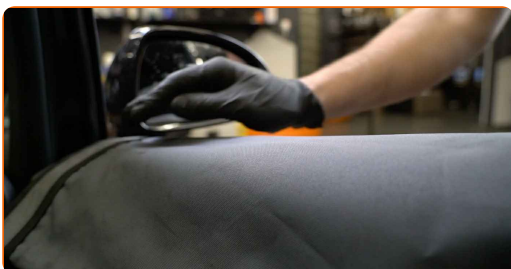
Csere: tükör üveg – Opel Corsa D. Az AUTODOC ajánlja:

- A csere folyamata a jobb- és a baloldali visszapillantótükör-üveg esetében megegyezik.
- Minden munkát leállított motor mellett kell végezni.

## CSERE: TÜKÖR ÜVEG – OPEL CORSA D. VÉGEZZE EL AZ ALÁBBI LÉPÉSEKET:

1

Használjon sárvédő takarót, hogy megakadályozza a festék és a műanyag részek sérülését.



2

Használjon maszkolószalagot, hogy megakadályozza az autó műanyag és festett alkatrészeinek sérülését.



3

Döntse ki a tükörüveget a burkolatból.



4

Óvatosan engedje ki a tüköruveget a rögzítéséből. Használja a műanyag patentkiszedőt.



5

Vegye ki a tüköruveget.

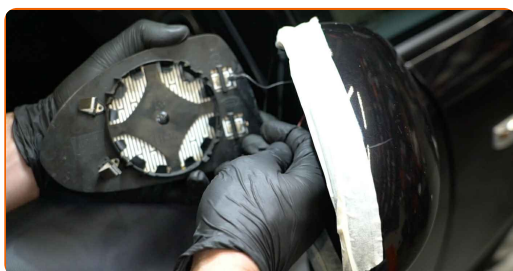


### Csere: tükör üveg – Opel Corsa D. Tipp:

- Az alkatrész eltávolításakor ne alkalmazzon túlzott mértékű erő kifejtést, máskülönben előfordulhat, hogy kárt okoz benne.

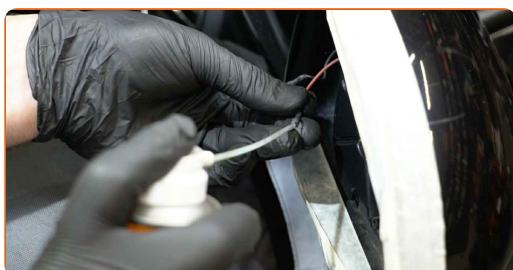
6

Csatlakoztassa le a tükörfűtés csatlakozókat.



7

Tegyen kenőanyagot a tükörfűtés csatlakozóira. Használjon szilikonszírt.



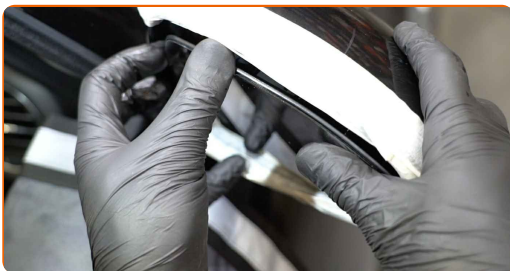
8

Csatlakoztassa a tükörfűtés csatlakozóit.



9

Szerelje be az új tüköruveget. Győződjön meg arról, hogy hallja a kattánást, ami azt jelzi, hogy a helyére került.

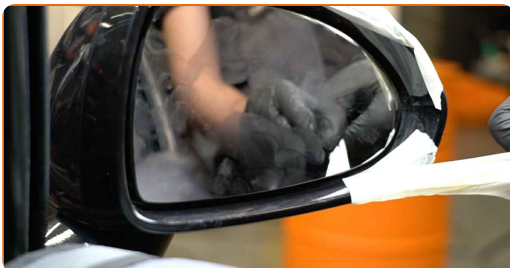


### Az AUTODOC javasolja:

- Cseré: tükör üveg – Opel Corsa D. Annak elkerülése érdekében, hogy a beszerelés során ne sérüljön meg az alkatrész, ne fejtessen ki túlzott erőt.
- Győződjön meg arról, hogy a tüköruveg elhelyezése megfelelő. A burkolaton található rögzítőfülekkel egy vonalba kell állítani.

10

Vegye le a maszkolószalagot.



11

Tisztítsa meg a tüköruveget.



12

Vegye le a sárvédő takarót.



13

Kapcsolja be a gyújtást. Erre azért van szükség, hogy az alkatrész biztosan megfelelően működjön.

14

Kapcsolja le a gyújtást.

**SZÉP MUNKA!** 

**TOVÁBBI ÚTMUTATÓK MEGTEKINTÉSE**

## AUTODOC – KIVÁLÓ MINŐSÉGŰ ÉS MEGFIZETHETŐ AUTÓALKATRÉSZEK ONLINE

AUTODOC MOBIL APP: NAGYSZERŰ AKCIÓK, MÍG KÉNYELMES  
VÁSÁROL



**AUTODOC+**

GET IT ON  
**Google Play**

Download on the  
**App Store**

**Download**

**ALKATRÉSZEK NAGYSZERŰ VÁLASZTÉKA GÉPKOCSIJÁHOZ**

**VÁSÁROLJON ALKATRÉSZEKET OPEL MODELLEKHEZ**

**TÜKÖR ÜVEG: SZÉLES VÁLASZTÉK**



**VÁLASSZON ALKATRÉSZT A KÖVETKEZŐHÖZ: OPEL  
CORSA D**

**OPEL TÜKÖR ÜVEG: VÁSÁROLJN MOST**

**OPEL CORSA D TÜKÖR ÜVEG: A LEGJOBB AKCIÓK ÉS  
AJÁNLATOK**

## **ⓘ JOGNYILATKOZAT:**

A dokumentum csak általános ajánlásokat tartalmaz, melyek hasznosak lehetnek javítási és csereműveletek elvégzésekor. Az AUTODOC nem tehető felelőssé semmilyen, a javítási vagy csereműveletek során, az adott tájékoztatás nem megfelelő alkalmazásából, vagy félreértelmezéséből eredő veszteségért, sérülésért, vagy anyagi károkért.

Az AUTODOC nem tehető felelőssé az útmutatóban található lehetséges hibákért vagy pontatlanságokért. Az adott információk csak tájékoztató jellegűek, és nem helyettesíthetik a szakemberek tanácsait.

Az AUTODOC nem tehető felelőssé a berendezések, eszközök, vagy autóalkatrészek nem megfelelő, vagy veszélyes használatáért. Az AUTODOC határozottan javasolja, hogy elővigyázatosan, a biztonsági előírások betartásával végezzen javítási vagy csereműveleteket. Ne feledje: a gyenge minőségű autóalkatrészek használata nem garantálja a megfelelő szintű közúti biztonságot.

© Copyright 2021 – A weboldal teljes tartalmát, különösen a szövegeket, fényképeket és grafikákat, a szerzői jogra vonatkozó törvények védik. Minden jog, beleértve a másolást, a harmadik felekkel való megosztást, a szerkesztést és a fordítást, az AUTODOC GmbH tulajdona.