

 **AUTODOC CLUB**

Gyújtótrafó-csere **Opel
Corsa S93** gépkocsin –
Útmutató

VIDEÓ-ÚTMUTATÓK



Fontos!

Az a csere útmutató a következő gépkocsikhoz használható:

OPEL Corsa A CC (S83) 1.4 Si (F08, M08, F68, M68), OPEL Corsa A CC (S83) 1.6 GSI (F08, M08, F68, M68), OPEL Vectra A CC (J89) 1.6 i (F68, M68), OPEL Astra F CC (T92) 1.4 i (F08, M08, F68, M68), OPEL Astra F Sedan (T92) 1.4 i (F19, M19), OPEL Astra F Sedan (T92) 1.4 Si (F19, M19), OPEL Astra F Cabrio (T92) 1.6 i, OPEL Astra F Sedan (T92) 1.6 i (F19, M19), OPEL Astra F CC (T92) 1.6 i (F08, M08, F68, M68), OPEL Astra F CC (T92) 1.6 Si (F08, M08, F68, M68), OPEL Astra F Sedan (T92) 1.6 Si (F19, M19), OPEL Astra F Caravan (T92) 1.4 i (F08, C05), OPEL Astra F Caravan (T92) 1.4 Si (F08, C05), OPEL Astra F Caravan (T92) 1.6 i (F08, C05), OPEL Astra F Caravan (T92) 1.6 Si (F08, C05), (+ 33)

A lépések az autó kialakításának függvényében kismértékben eltérhetnek.

CSERE: GYÚJTÓTRAFÓ – OPEL CORSA S93. A SZÜKSÉGES SZERSZÁMOKAT TARTALMAZÓ LISTA:



- Kontakt tisztító spray
- Nyomatékkulcs
- Torx vég T30
- Racsnis kulcs
- Sárvedő takaró

SZERSZÁMOK VÁSÁRLÁSA

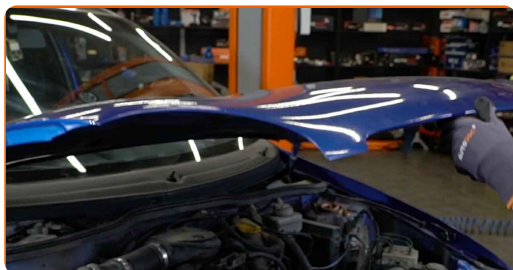
Csere: gyújtótrafó – Opel Corsa S93. Az AUTODOC szakértői ajánlják:

- A csere folyamata minden henger gyújtótekerce esetében megegyezik.
- Felhívjuk figyelmét: az autón végzett minden munkát - Opel Corsa S93 – leállított motor mellett kell elvégezni.

A CSERÉT A KÖVETKEZŐ SORRENDEN VÉGEZZE:

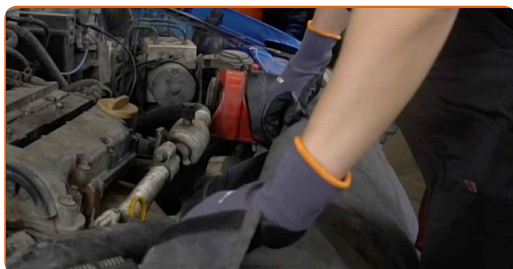
1

Nyissa fel a motorháztetőt.



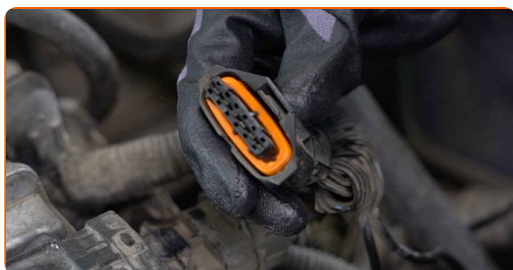
2

Használjon sárvédő takarót, hogy megakadályozza a festék és a műanyag részek sérülését.



3

Húzza ki a csatlakozót a gyújtótekercsből.



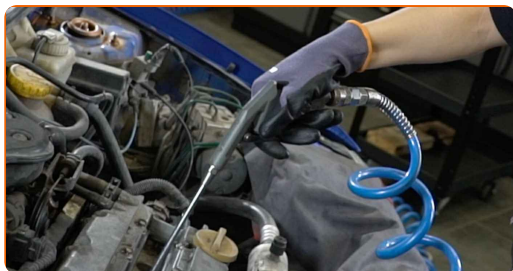
4 Csavarja le a gyújtótekerccs csavarjait. Használja a következő torx kulcsot: T30. Használjon racsnis kulcsot.



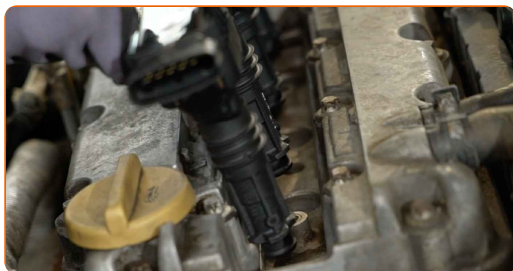
5 Távolítsa el a gyújtótekerccset.



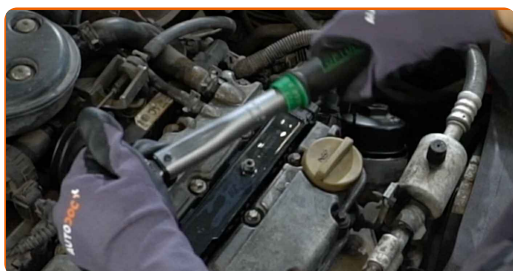
6 Tisztítsa meg a gyertyafészek belső részét a szennyeződésektől, a portól és a törmeléktől.



7 Szerelje be az új gyújtótekerccset.



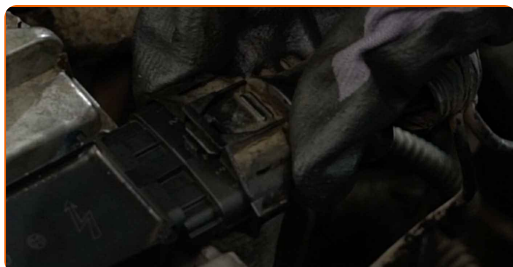
- 8** Húzza meg a gyújtótekercs csavarjait. Használja a következő torx kulcsot: T30. Használjon nyomatékkulcsot. Húzza meg 7 Nm nyomatékkal.



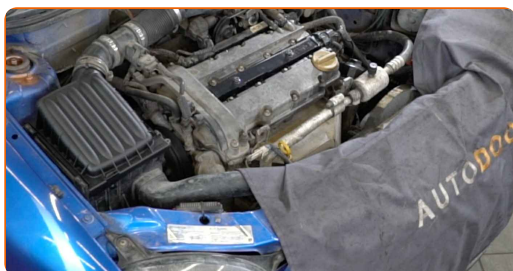
- 9** A gyújtótekercs érintkezőjére fújjon kontakt tisztító sprayt. A spray megvédi az elektromos csatlakozásokat az oxidációtól, és csökkenti az érintkezők ellenállását.



- 10** Dugja be a gyújtótekercs csatlakozót.



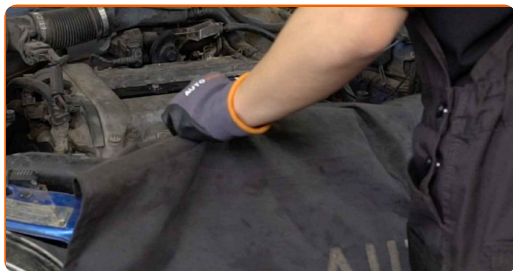
- 11** Járatssa pár percig a motort. Erre azért van szükség, hogy az alkatrész biztosan megfelelően működjön.



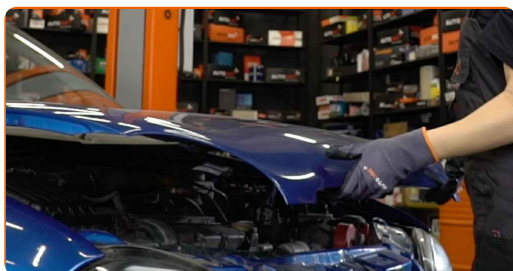
- 12** Állítsa le a motort.

13

Vegye le a sárvédő takarót.

**14**

Zárja le a motorháztetőt.

**SZÉP MUNKA!** **TOVÁBBI ÚTMUTATÓK MEGTEKINTÉSE**

AUTODOC – KIVÁLÓ MINŐSÉGŰ ÉS MEGFIZETHETŐ AUTÓALKATRÉSZEK ONLINE

AUTODOC MOBIL APP: NAGYSZERŰ AKCIÓK, MÍG KÉNYELMES
VÁSÁROL



+ AUTODOC

GET IT ON
Google Play

Download on the
App Store

Download

ALKATRÉSZEK NAGYSZERŰ VÁLASZTÉKA GÉPKOCSIJÁHOZ

VÁSÁROLJON ALKATRÉSZEKET OPEL MODELLEKHEZ

GYŰJTÓTRAFÓ: SZÉLES VÁLASZTÉK

**VÁLASSZON ALKATRÉSZT A KÖVETKEZŐHÖZ: OPEL
CORSA S93**

OPEL GYÚJTÓTRAFÓ: VÁSÁROLJN MOST

**OPEL CORSA S93 GYÚJTÓTRAFÓ: A LEGJOBB AKCIÓK ÉS
AJÁNLATOK**

ⓘ JOGNYILATKOZAT:

A dokumentum csak általános ajánlásokat tartalmaz, melyek hasznosak lehetnek javítási és csereműveletek elvégzésekor. Az AUTODOC nem tehető felelőssé semmilyen, a javítási vagy csereműveletek során, az adott tájékoztatás nem megfelelő alkalmazásából, vagy félreértelmezéséből eredő veszteségért, sérülésért, vagy anyagi károkért.

Az AUTODOC nem tehető felelőssé az útmutatóban található lehetséges hibákért vagy pontatlanságokért. Az adott információk csak tájékoztató jellegűek, és nem helyettesíthetik a szakemberek tanácsait.

Az AUTODOC nem tehető felelőssé a berendezések, eszközök, vagy autóalkatrészek nem megfelelő, vagy veszélyes használatáért. Az AUTODOC határozottan javasolja, hogy elővigyázatosan, a biztonsági előírások betartásával végezzen javítási vagy csereműveleteket. Ne feledje: a gyenge minőségű autóalkatrészek használata nem garantálja a megfelelő szintű közúti biztonságot.

© Copyright 2023 – A weboldal teljes tartalmát, különösen a szövegeket, fényképeket és grafikákat, a szerzői jogra vonatkozó törvények védik. Minden jog, beleértve a másolást, a harmadik felekkel való megosztást, a szerkesztést és a fordítást, az AUTODOC SE tulajdona.