



Elülső kerékcsapágy-
csere **Opel Corsa S93**
gépkocsin – Útmutató

VIDEÓ-ÚTMUTATÓK

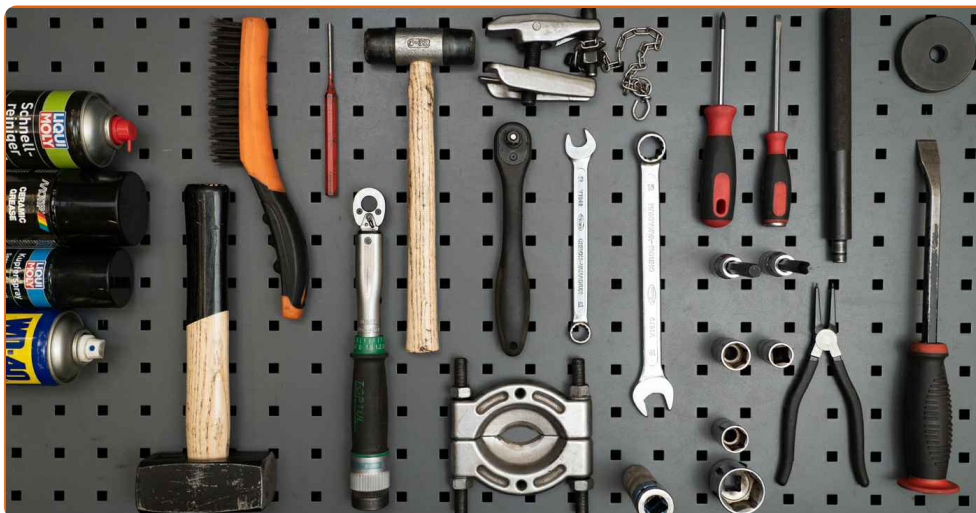
**i Fontos!**

Az a csere útmutató a következő gépkocsikhoz használható:

OPEL Kadett E CC (T85) 1.2 (C08, C48, D08, D48), OPEL Kadett E CC (T85) 1.3 N (C08, C48, D08, D48), OPEL Kadett E CC (T85) 1.3 S (C08, C48, D08, D48), OPEL Kadett E CC (T85) 1.4 S (C08, C48, D08, D48), OPEL Kadett E CC (T85) 1.6 i (C08, C48, D08, D48), OPEL Kadett E CC (T85) 1.6 S (C08, C48, D08, D48), OPEL Kadett E CC (T85) 1.4 i (C08, C48, D08, D48), OPEL Kadett E Sedan (T85) 1.2 (C19, D19), OPEL Kadett E Sedan (T85) 1.3 N (C19, D19), OPEL Kadett E Sedan (T85) 1.3 S (C19, D19), OPEL Kadett E Sedan (T85) 1.4 S (C19, D19), OPEL Kadett E Sedan (T85) 1.6 i (C19, D19), OPEL Kadett E Sedan (T85) 1.6 S (C19, D19), OPEL Kadett E Sedan (T85) 1.4 i (C19, D19), OPEL Kadett E Caravan (T85) 1.2 (C15, C35, D15, D35), (+ 89)

A lépések az autó kialakításának függvényében kismértékben eltérhetnek.

CSERE: KERÉKCSAPÁGY – OPEL CORSA S93. A SZÜKSÉGES SZERSZÁMOKAT TARTALMAZÓ LISTA:



- Drótkefe
- WD-40 spray
- Univerzális tisztítóspray
- Féktisztító
- Kerámia zsír
- Réz zsír
- Nyomatékkulcs
- Kombinált kulcs №13
- Kombinált kulcs №18
- 13 számú csavarbehajtó bit
- 17 számú csavarbehajtó bit
- 18 számú csavarbehajtó bit
- 30 számú csavarbehajtó bit
- Imbuszkulcs bit H5-as
- Imbuszkulcs bit H10-as
- Kerék dugókulcs készlet №17
- Racsnis kulcs
- Csapágy, persely ki- és beütő készlet
- Csapágyelválasztó
- Gömbcsukló kinyomó
- Seegergyűrű-fogó
- Lapos Csavarhúzó
- Phillips Csavarhúzó
- Menetfúró hajtóvas
- Kalapács
- Gumikalapács
- Feszítővas
- Kerékék

SZERSZÁMOK VÁSÁRLÁSA

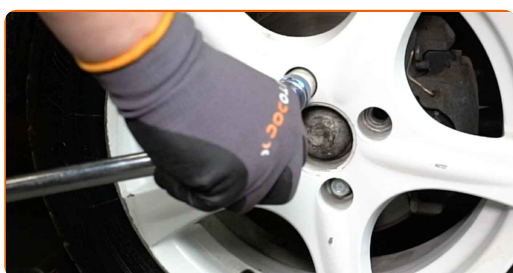
Az AUTODOC javasolja:

- Ne használja újra Opel Corsa S93 autójának csapágy-összeállítását.
- A kerékagycsapágy csere folyamata az ugyanazon a tengelyen lévő mindkét kerék esetében megegyezik.
- Felhívjuk figyelmét: az autón végzett minden munkát - Opel Corsa S93 – leállított motor mellett kell elvégezni.

A CSERÉT A KÖVETKEZŐ SORRENDEN VÉGEZZE:

1 Rögzítse kerék éekkel a kerekeket.

2 Lazítsa meg a kerékrögzítő csavarokat. Használja a következő kerék dugókulcsot: 17.



3 Emelje fel a gépkocsit.

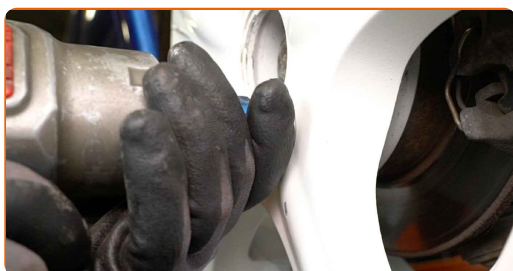


Csere: kerékcsapágy – Opel Corsa S93. A szakemberek ajánlják:

- Ha emelőt használ, győződjön meg róla, hogy az lapos, egyenetlenségektől mentes felületen áll.
- Ügyeljen arra, hogy az autót emelőállványokkal is rögzítse.

4

Csavarja ki a kerékcsavarokat.



Az AUTODOC javasolja:

- Fontos! A sérülések elkerülése érdekében a rögzítőcsavarok kicsavarása során tartsa a kereket. Opel Corsa S93

5

Vegye le a kereket.



6

Távolítsa el a kerékagyanya sapkáját. Használjon feszítővasat. Használjon kalapácsot.



7

Távolítsa el a sasszeg biztosítva kerékagy anyát. Használjon feszítővasat. Használjon lapos csavarhúzó.



8

Szerelje fel a kereket.



Az AUTODOC javasolja:

- Figyelem! A sérülések elkerülése érdekében a csavarok becsavarásánál tartsa a kereket az autón. Opel Corsa S93

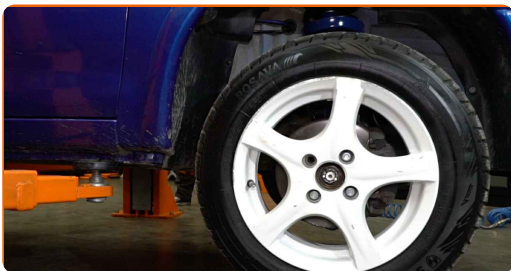
9

Csavarja be a kerékcsavarokat. Használja a következő kerék dugókulcsot: 17.



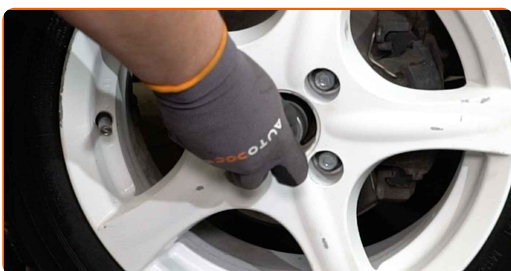
10

Engedje le az autót.



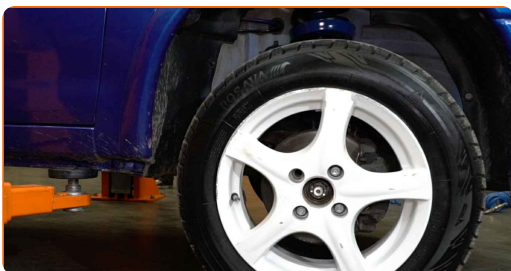
11

Lazítsa meg a hajtótengelyen lévő anyát. Használja a következő méretű csavarbehajtó fejet: 30. Használjon menetfúró hajtóvasat.



12

Emelje fel a gépkocsit.

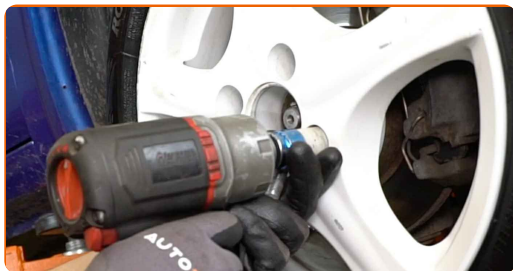


Az AUTODOC javasolja:

- Ha emelőt használ, győződjön meg róla, hogy az lapos, egyenetlenségektől mentes felületen áll.
- Ügyeljen arra, hogy az autót emelőállványokkal is rögzítse.

13

Csavarja ki a kerécsavarokat.



Az AUTODOC javasolja:

- **Fontos!** A sérülések elkerülése érdekében a rögzítőcsavarok kicsavarása során tartsa a kereket. Opel Corsa S93

14

Vegye le a kereket.



15

Csavarja ki a kardántengelyt a kerékagyhoz csatlakoztató rögzítőt. Használja a következő méretű csavarbehajtó fejet: 30. Használjon racsnis kulcsot.



16

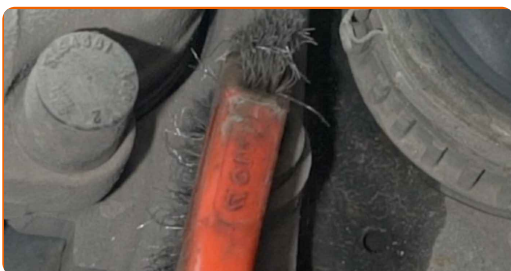
Távolítsa el a kerékcsapágy alátétjét. Használjon feszítővasat.



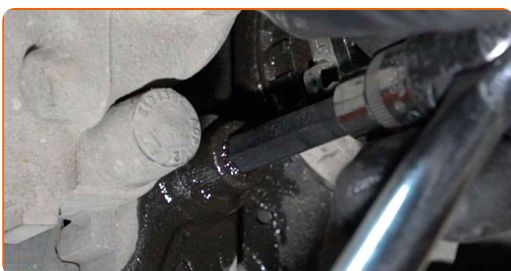
17 Válassza szét a fékbetéteket. Használjon feszítővasat.



18 Tisztítsa meg a féknyereg konzol rögzítőket. Használjon drótkefét. Használjon WD-40 spray-t.



19 Csavarja ki a nyereg tartó konzol rögzítőket. Használjon H10-as imbuszkulcsot. Használjon menetfúró hajtóvasat. Használjon racsnis kulcsot.



20 Távolítsa el a féknyerget a konzollal együtt.

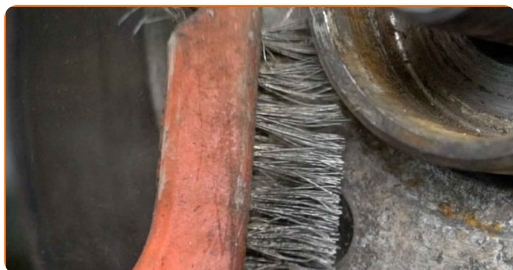


Csere: kerékcsapágy – Opel Corsa S93. Tippek az AUTODOC szakértőtől:

- Rögzítse a féknyeret egy dróttal a karosszériához vagy a felfüggesztéshez, hogy elkerülje a nyomásvesztést a fékrendszerben.
- Bizonyosodjon meg róla, hogy a féknyereg nem lóg a féktömlőn.
- Ne nyomja le a fékpedált miután kivette a féknyeret. Ennek eredményeként a dugattyú kieshet a fékhengerből, és a fékfolyadék szivárgás, valamint a rendszer nyomásvesztése fordulhat elő.
- Ellenőrizze a féknyereg konzolt, a féknyereg vezetőcsapokat és a porvédőket. Tisztítsa meg ezeket. Cserélje ki, ha szükséges.

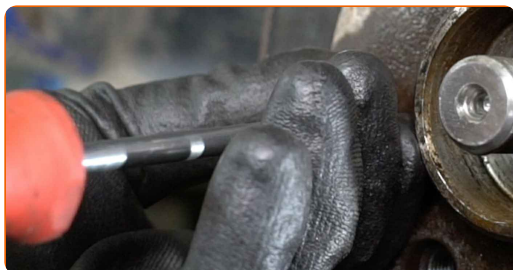
21

Tisztítsa meg a féktárcsa rögzítő csavarjait. Használjon drótkéfé. Használjon univerzális tisztítósprayt.



22

Csavarja ki a féktárcsa rögzítőket. Használjon Phillips csavarhúzó.



23

Távolítsa el a féktárcsát.

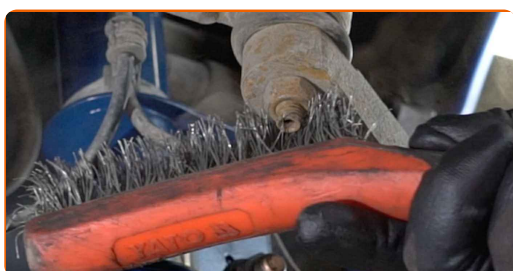


Csere: kerékcsapágy – Opel Corsa S93. Az AUTODOC szakértői ajánlják:

- Használjon gumikalapácsot, ha szükséges.

24

Tisztítsa meg a kormányösszekötő rúd fejet a tengelycsonkkal összekötő rögzítőt. Használjon drótkefét. Használjon WD-40 spray-t.



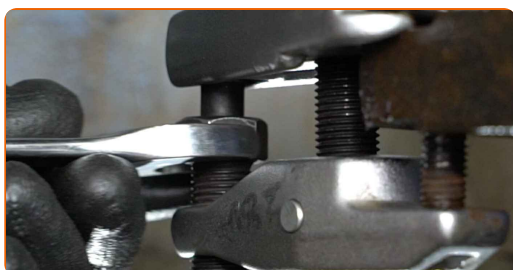
25

Csavarja ki a kormánycsukló záróanyát. Használja a következő méretű csavarbehajtó fejet: 17. Használjon racsnis kulcsot.



26

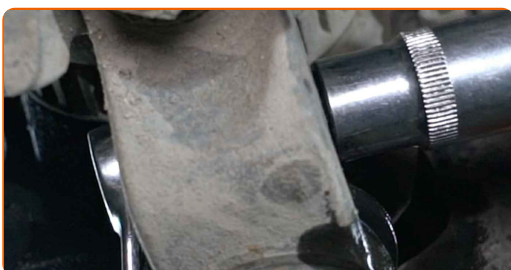
Csatlakoztassa le a kormányösszekötő rudat a kormánycsuklóról. Használjon gömbcsukló kinyomót.



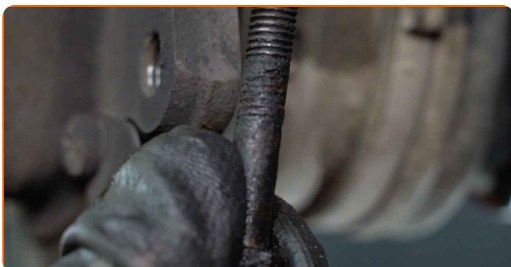
- 27** Tisztítsa meg a gömbcsuklót a tengelycsonkkal összekapcsoló rögzítőt. Használjon drótkefét. Használjon WD-40 spray-t.



- 28** Csavarja ki a rögzítőt, ami a gömbcsuklót erősíti a kormánycsuklóhoz. Használja a következő méretű kombinált kulcsot: 13. Használja a következő méretű csavarbehajtó fejet: 13. Használjon racsnis kulcsot.

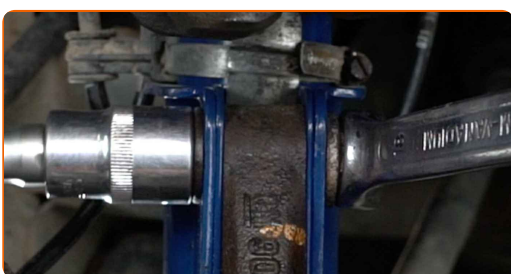


- 29** Távolítsa el a rögzítőcsavart.



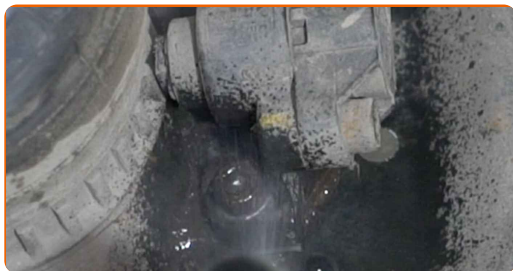
- 30** Tisztítsa meg az alsó rögzítő elemet, amely a lengéscsillapító rugóstagját a kormánycsuklóhoz köti. Használjon drótkefét. Használjon WD-40 spray-t.

- 31** Csavarja ki a lengéscsillapító rugóstagot a tengelycsonkkal összekötő alsó rögzítőt. Használja a következő méretű kombinált kulcsot: 18. Használja a következő méretű csavarbehajtó fejet: 18. Használjon racsnis kulcsot.



32

Tisztítsa meg az ABS jeladó rögzítőjét. Használjon drótkefét. Használjon WD-40 spray-t.



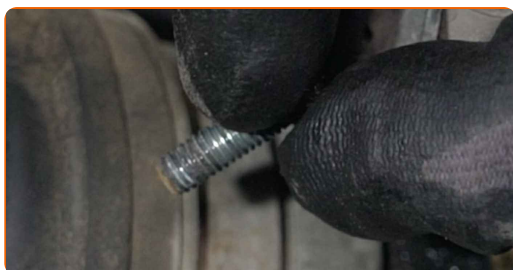
33

Csavarja ki az ABS jeladó rögzítőjét. Használjon H5-as imbuszkulcsot. Használjon racsnis kulcsot.



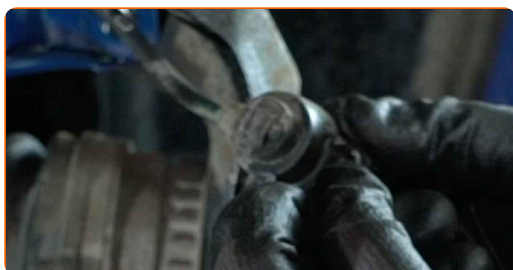
34

Távolítsa el a rögzítőcsavart.



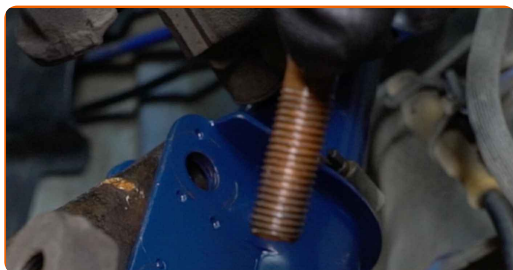
35

Csatlakoztassa le az ABS jeladót.



36

Távolítsa el a rögzítőcsavarokat.



37 Csatlakoztassa le a kormánycsuklót a lengéscsillapítóról.



38 Válassza le a hajtótengelyt a tengelyconkról.



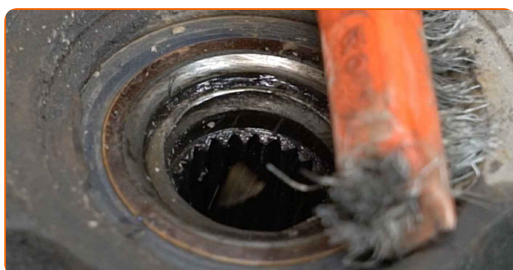
Csere: kerékcsapágy – Opel Corsa S93. Az AUTODOC ajánlja:

- Győződjön meg arról, hogy a hajtótengely nem tehermentes (ha a gépkocsi emelőn van).

39 Húzza ki a gömbcsuklót a kormánycsuklóból.



40 Tisztítsa meg a kerékagycsapágy rögzítőgyűrűt. Használjon drótkéfét. Használjon WD-40 spray-t.



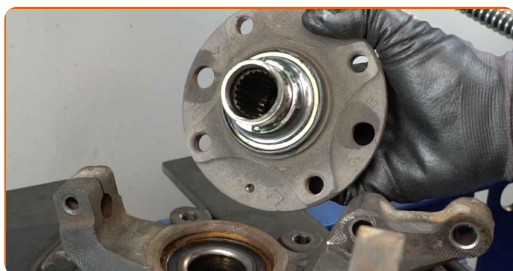
41

Távolítsa el a kerékagycsapágy rögzítőgyűrűt. Használjon seegergyűrű-fogót.



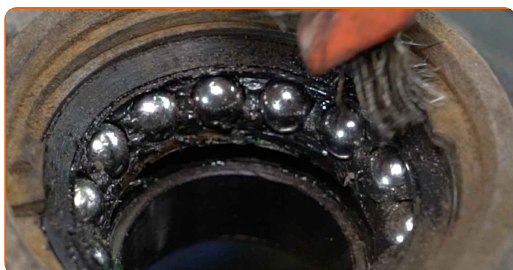
42

Távolítsa el a kormánycsuklóról a kerékagyat. Használjon csapágy,persely ki- és beütő készletet.



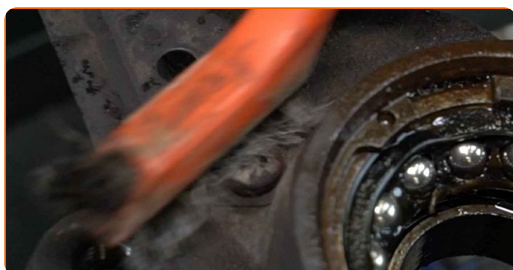
43

Tisztítsa meg a kerékagycsapágy rögzítőgyűrűt.



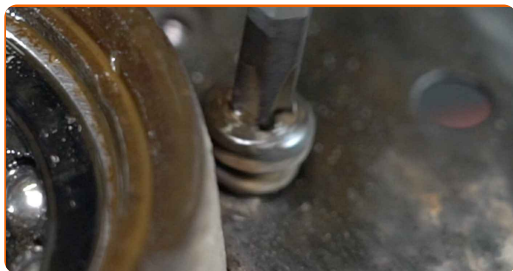
44

Tisztítsa meg a féktárcsa borítás rögzítőit. Használjon drótkefét. Használjon WD-40 spray-t.



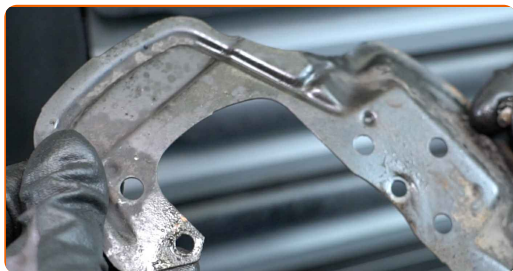
45

Csavarja ki a féktárcsa védőlemez rögzítőit. Használjon Phillips csavarhúzó.



46

Vegye le a féktárcsa védőlemezt.



47

Távolítsa el a kerékagycsapágy rögzítőgyűrűt. Használjon seegergyűrű-fogót.



48

Nyomja ki a kerékagy csapágyat. Használjon csapágy,persely ki- és beütő készletet.



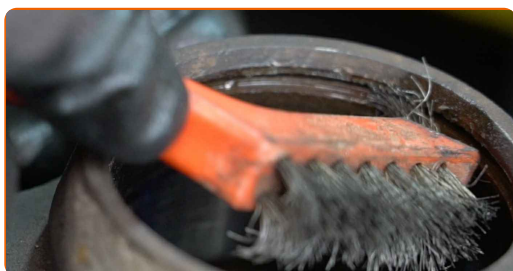
49

Nyomja ki a kerékagyon maradó belső csapágygyűrűt. Használjon csapágyelválasztót.



50

Tisztítsa meg a kerékagycsapágy fészkét. Használjon drótkefét. Használjon WD-40 spray-t. Használjon univerzális tisztítósprayt.



51

Szerelje fel a kerékagycsapágy rögzítőgyűrűt. Használjon seegergyűrű-fogót.



52

Nyomja be az új csapágyat a kormánycsuklóba. Használjon csapágy,persely ki- és beütő készletet.



Csere: kerékcsapágy – Opel Corsa S93. Tippek az AUTODOC szakértőitől:

- Ellenőrizze, hogy a kerékagycsapágy megfelelően helyezkedik-e el. Kerülje a helytelen beállítást.

53

Szerelje fel a kerékagycsapágy rögzítőgyűrűt. Használjon seegergyűrű-fogót.

**54**

Szerelje fel a féktárcsa védőlemezt.

**55**

Húzza meg a féktárcsa hátlapjának rögzítőelemeit. Használjon Phillips csavarhúzó. Használjon nyomatékkulcsot. Húzza meg 7 Nm nyomatékkal.



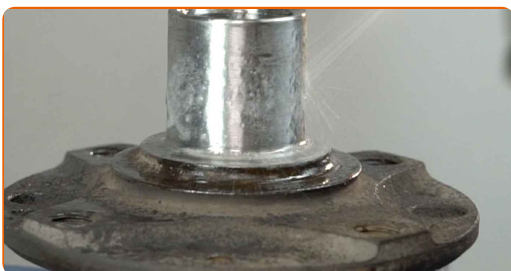
56

Tisztítsa meg a kerékagy beszerelési helyét. Használjon univerzális tisztítósprayt.



57

Tegyen kenőanyagot a kerékagy beszerelési helyére. Használjon WD-40 spray-t.



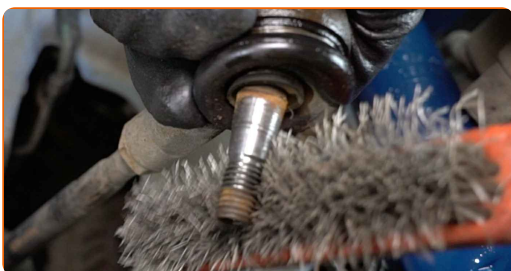
58

Nyomja be az új csapágyat a kerékagyba. Használjon csapágy,persely ki- és beütő készletet.



59

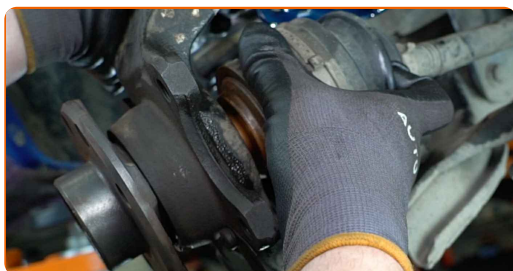
Tisztítsa meg a lengéscsillapító rugóstag beszerelési helyét. Tisztítsa meg a kormányösszekötő rúd fej beszerelési helyét. Tisztítsa meg a hajtótengely féltengelycsukló hornyait. Tisztítsa meg a gömbcsukló beszerelési helyét. Használjon drótkefét. Használjon WD-40 spray-t. Rézszírt használjon.



60 Csatlakoztassa a gömbcsuklót a kormánycsuklóhoz.



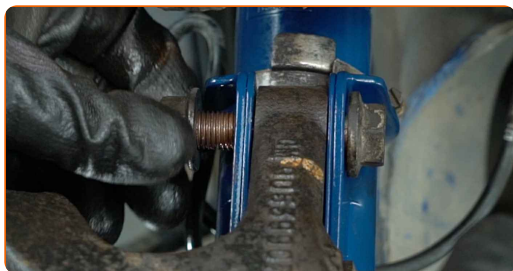
61 Szerelje fel a kardántengelyt.



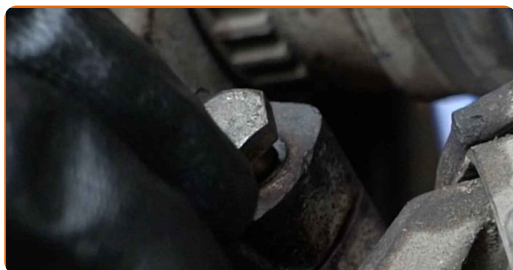
62 Szerelje be a kormánycsuklót.



63 Szerelje be a rögzítőcsavart.

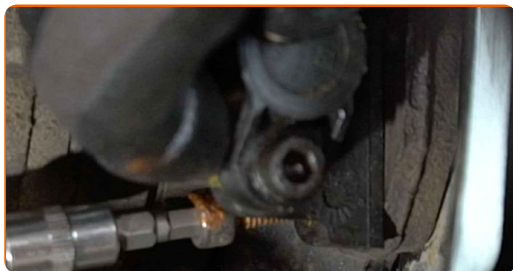


64 Szerelje be a rögzítőcsavart.



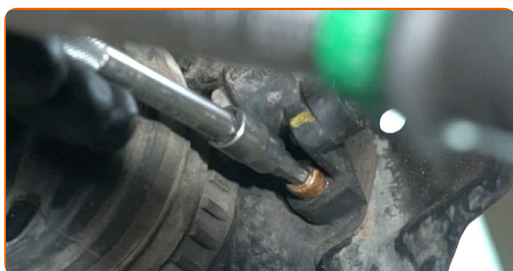
65

Csatlakoztassa az ABS jeladót.



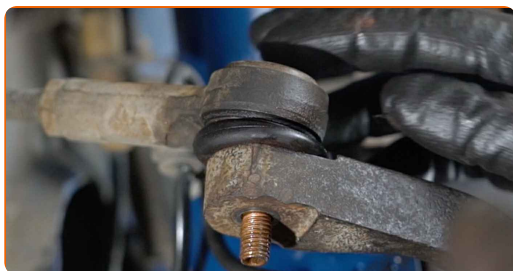
66

Húzza meg az ABS jeladót a tengelycsonkkal összekötő rögzítőt. Használjon H5-as imbuszkulcsot. Használjon nyomatékkulcsot. Húzza meg 8 Nm nyomatékkal.



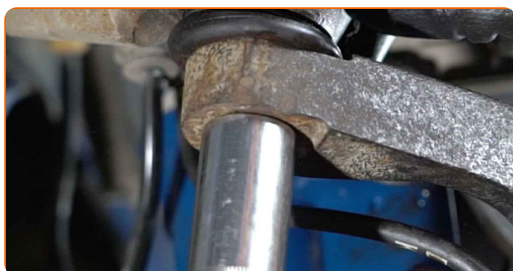
67

Csatlakoztassa a kormányösszekötő rudat a kormánycsuklóra.

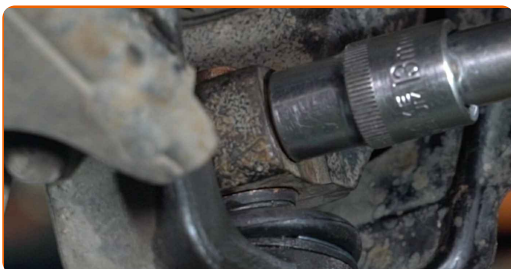


68

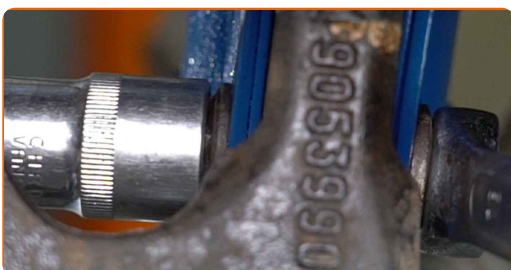
Csavarja be a kormányösszekötő gömbfejet a tengelycsonkkal összekötő rögzítőanyát. Használja a következő méretű csavarbehajtó fejet: 17. Használjon racsnis kulcsot.



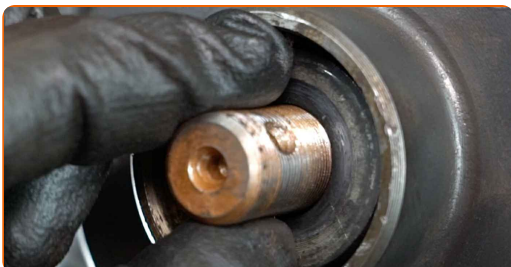
- 69** Csavarja be a gömbcsuklót a tengelycsonkhoz csatlakoztató rögzítőt. Használja a következő méretű kombinált kulcsot: 13. Használja a következő méretű csavarbehajtó fejet: 13. Használjon racsnis kulcsot.



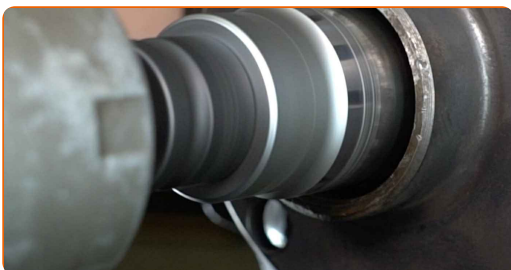
- 70** Csavarja be a lengéscsillapító rugóstagot a tengelycsonkkal összekötő rögzítőt. Használja a következő méretű kombinált kulcsot: 18. Használja a következő méretű csavarbehajtó fejet: 18. Használjon racsnis kulcsot.



- 71** Szerelje fel a kerékcsapágy alátétet.

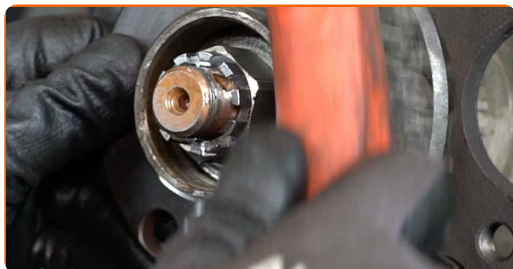


- 72** Csavarozza be a kardántengely anyát. Használja a következő méretű csavarbehajtó fejet: 30. Használjon racsnis kulcsot.



73

Tisztítsa meg a kerékagyat. Használjon drótkefét. Kezelje az érintkező felületet. Használjon kerámia zsírt.



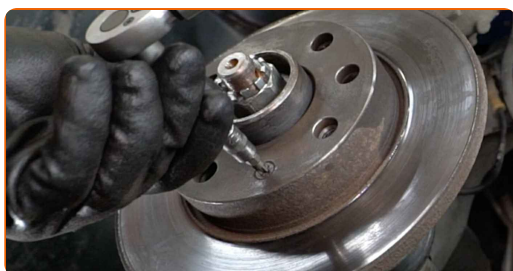
74

Szerelje be a féktárcsát.



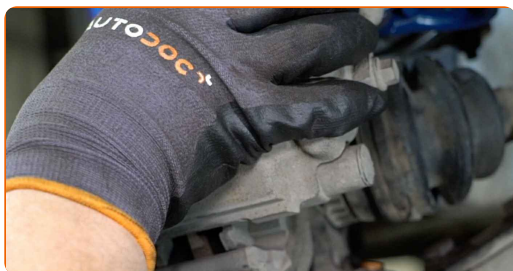
75

Húzza meg a féktárcsa rögzítőket. Használjon Phillips csavarhúzó. Használjon nyomatékkulcsot. Húzza meg 7 Nm nyomatékkal.



76

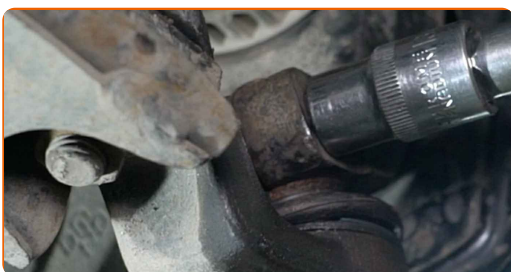
Szerelje fel a féknyereg tartó konzolt.



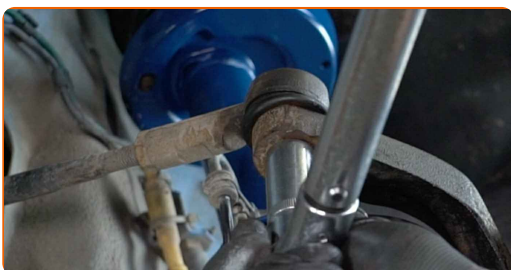
- 77** Rögzítse a féknyereg konzolt. Használjon H10-as imbuszkulcsot. Használjon nyomatékkulcsot. Húzza meg 95 Nm nyomatékkal.



- 78** Húzza meg a rögzítő csavart, amely a gömbcsuklót a kormánycsuklóhoz rögzíti. Használja a következő méretű kombinált kulcsot: 18. Használja a következő méretű csavarbehajtó fejet: 18. Használjon nyomatékkulcsot. Húzza meg 30 Nm nyomatékkal.



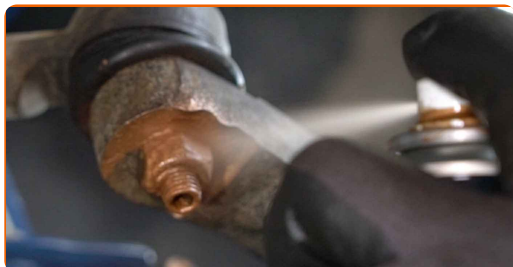
- 79** Húzza meg a kormányösszekötő rúd fejet a tengelycsonkkal összekötő rögzítőanyát. Használja a következő méretű csavarbehajtó fejet: 17. Használjon nyomatékkulcsot. Húzza meg 35 Nm nyomatékkal.



- 80** Húzza meg a lengéscsillapító alsó rögzítő csavarját. Használja a következő méretű csavarbehajtó fejet: 18. Használjon nyomatékkulcsot. Húzza meg 90 Nm nyomatékkal.+45°



- 81** Tegyen kenőanyagot a lengéscsillapító rugóstag rögzítőire. Tegyen kenőanyagot a kormányösszekötő rúd fejet a tengelycsonkkal összekötő rögzítőre. Tegyen kenőanyagot a CV tengely rögzítőre. Tegyen kenőanyagot a gömbcsukló rögzítőire. Rézszírt használjon.



- 82** Szerelje fel a kereket.



Az AUTODOC javasolja:

- Fontos! Tartsa a kereket, amikor a rögzítőcsavarokat csavarja be. Opel Corsa S93

- 83** Csavarja be a kerékcsavarokat. Használja a következő kerék dugókulcsot: 17.



84

Engedje le az autót.



85

Húzza meg a hajtótengely anyát. Használja a következő méretű csavarbehajtó fejet: 30. Használjon nyomatékkulcsot. Húzza meg 130 Nm nyomatékkal.



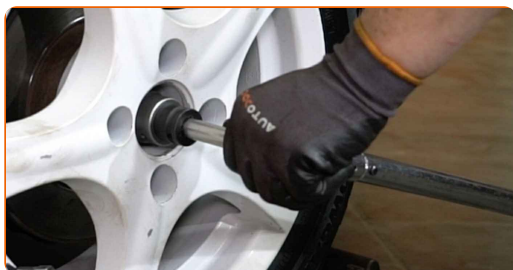
86

Lazítsa meg a hajtótengelyen lévő anyát. Használja a következő méretű csavarbehajtó fejet: 30. Használjon menetfúró hajtóvasat.



87

Húzza meg a hajtótengely anyát. Használja a következő méretű csavarbehajtó fejet: 30. Használjon nyomatékkulcsot. Húzza meg 20 Nm nyomatékkal.+90°



88

Emelje fel a gépkocsit.



Csere: kerékcsapágó – Opel Corsa S93. Tippek az AUTODOC-tól:

- Ha emelőt használ, győződjön meg róla, hogy az lapos, egyenetlenségektől mentes felületen áll.
- Ügyeljen arra, hogy az autót emelőállványokkal is rögzítse.

89

Csavarja ki a kerékcsavarokat.



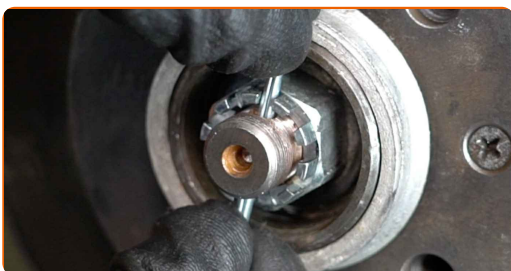
Az AUTODOC javasolja:

- A sérülések elkerülése érdekében a csavarok kicsavarásánál támassza ki a kereket.

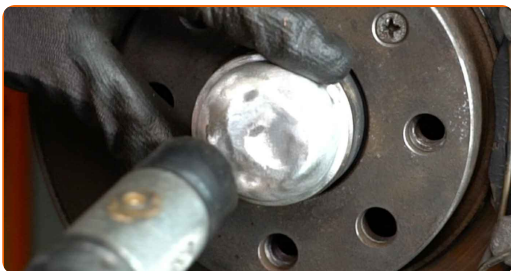
90 Vegye le a kereket.



91 Szerelje be az new kerékanya saszzeget. Használjon feszítővasat.



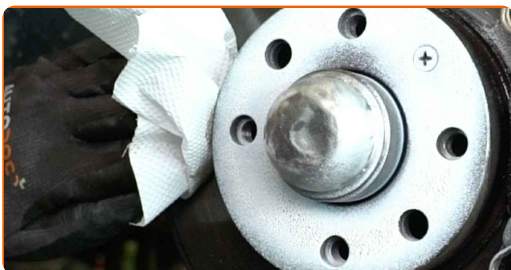
92 Tegye fel a kerékanya kupakját. Használjon gumikalapácsot.



93 Kenje meg a felületet, ahol a féktárcsa a keréktárcsával érintkezik. Használjon kerámia zsírt.



94 Tisztítsa meg a féktárcsa felületét. Használjon féktisztítót.

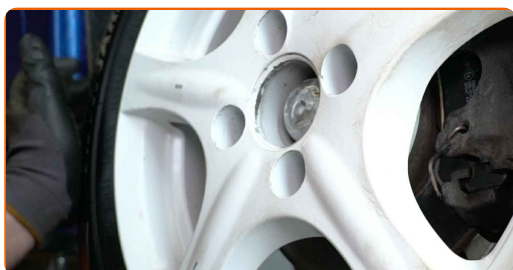


Az AUTODOC javasolja:

- Cseré: kerékcsapágy – Opel Corsa S93. A spray alkalmazását követően várjon néhány percet.

95

Szerelje fel a kereket.

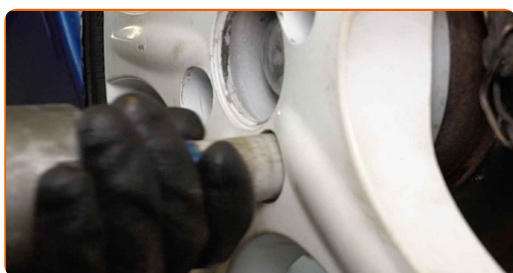


Az AUTODOC javasolja:

- A sérülések elkerülése érdekében a csavarok meghúzásánál tartsa fent a kereket.

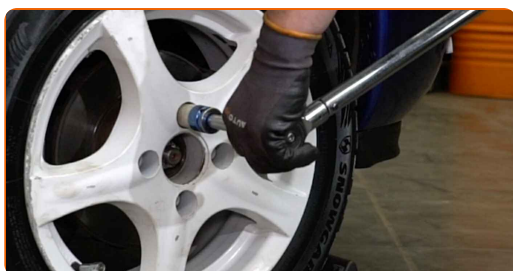
96

Csavarja be a kerékcsavarokat. Használja a következő kerék dugókulcsot: 17.



97

Engedje le az autót, és átlósan húzza meg a kerékanyákat. Használja a következő kerék dugókulcsot: 17. Használjon nyomatékkulcsot. Húzza meg 110 Nm nyomatékkal.



98

Távolítsa el az emelőt és a kerék ékeket.



Csere: kerékcsapágy – Opel Corsa S93. Tippek az AUTODOC szakértőtől:

- Anélkül, hogy beindítaná a motort, nyomja le néhányszor a fékpedált, addig, amíg jelentős ellenállást nem érez.

SZÉP MUNKA! 

TOVÁBBI ÚTMUTATÓK MEGTEKINTÉSE

AUTODOC – KIVÁLÓ MINŐSÉGŰ ÉS MEGFIZETHETŐ AUTÓALKATRÉSZEK ONLINE

AUTODOC MOBIL APP: NAGYSZERŰ AKCIÓK, MÍG KÉNYELMES
VÁSÁROL



+ AUTODOC

GET IT ON
Google Play

Download on the
App Store

Download

ALKATRÉSZEK NAGYSZERŰ VÁLASZTÉKA GÉPKOCSIJÁHOZ

VÁSÁROLJON ALKATRÉSZEKET OPEL MODELLEKHEZ

KERÉKCSAPÁGY: SZÉLES VÁLASZTÉK

**VÁLASSZON ALKATRÉSZT A KÖVETKEZŐHÖZ: OPEL
CORSA S93**

OPEL KERÉKCSAPÁGY: VÁSÁROLJN MOST

**OPEL CORSA S93 KERÉKCSAPÁGY: A LEGJOBB AKCIÓK ÉS
AJÁNLATOK**

JOGNYILATKOZAT:

A dokumentum csak általános ajánlásokat tartalmaz, melyek hasznosak lehetnek javítási és csereműveletek elvégzésekor. Az AUTODOC nem tehető felelőssé semmilyen, a javítási vagy csereműveletek során, az adott tájékoztatás nem megfelelő alkalmazásából, vagy félreértelmezéséből eredő veszteségért, sérülésért, vagy anyagi károkért.

Az AUTODOC nem tehető felelőssé az útmutatóban található lehetséges hibákért vagy pontatlanságokért. Az adott információk csak tájékoztató jellegűek, és nem helyettesíthetik a szakemberek tanácsait.

Az AUTODOC nem tehető felelőssé a berendezések, eszközök, vagy autóalkatrészek nem megfelelő, vagy veszélyes használatáért. Az AUTODOC határozottan javasolja, hogy elővigyázatosan, a biztonsági előírások betartásával végezzen javítási vagy csereműveleteket. Ne feledje: a gyenge minőségű autóalkatrészek használata nem garantálja a megfelelő szintű közúti biztonságot.

© Copyright 2023 – A weboldal teljes tartalmát, különösen a szövegeket, fényképeket és grafikákat, a szerzői jogra vonatkozó törvények védik. Minden jog, beleértve a másolást, a harmadik felekkel való megosztást, a szerkesztést és a fordítást, az AUTODOC SE tulajdona.