



Ajtóemelő teleszkóp-
csere **Honda Civic 8**
gépkocsin – Útmutató

VIDEÓ-ÚTMUTATÓK



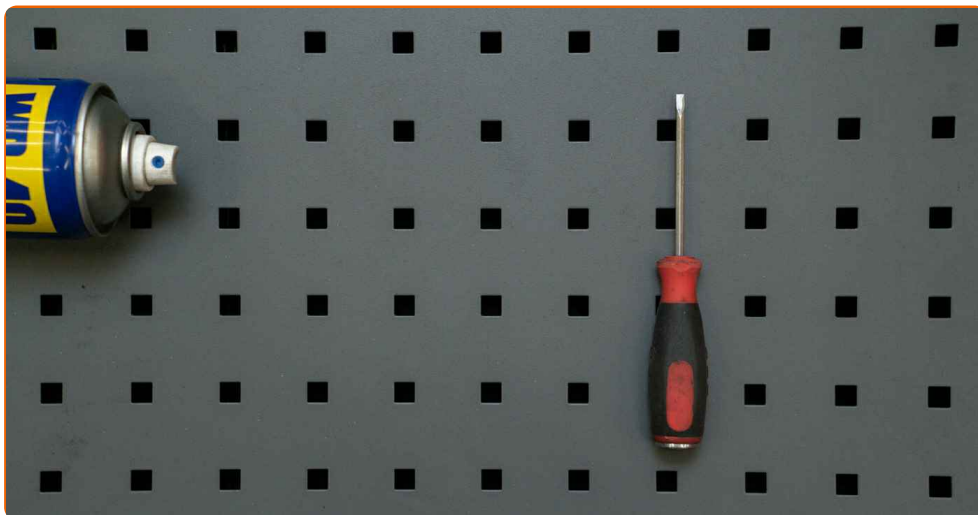
Fontos!

Az a csere útmutató a következő gépkocsikhoz használható:

HONDA CIVIC VIII Hatchback (FN, FK) 1.4 (FK1), HONDA CIVIC VIII Hatchback (FN, FK) 2.2 CTDi (FK3), HONDA CIVIC VIII Hatchback (FN, FK) 1.6, HONDA CIVIC VIII Hatchback (FN, FK) 1.4 (FK1, FN4)

A lépések az autó kialakításának függvényében kismértékben eltérhetnek.

CSERE: AJTÓEMELŐ TELESZKÓP – HONDA CIVIC 8. A SZERSZÁMOK, AMELYEKRE SZÜKSÉGE LESZ:



- WD-40 spray
- Lapos csavarhúzó
- Hidraulikus váltó emelő

SZERSZÁMOK VÁSÁRLÁSA

Csere: ajtóemelő teleszkóp – Honda Civic 8. Tippek az AUTODOC szakértőitől:

- A jobb- és baloldali csomagterfedél gázteleszkópokat egyidőben kell kicserélni.
- A csere folyamata a csomagterajtó jobb- és a baloldali gázteleszkópok esetében megegyezik.
- Minden munkát leállított motor mellett kell végezni.

CSERE: AJTÓEMELŐ TELESZKÓP – HONDA CIVIC 8. A LÉPÉSEK AJÁNLT SORRENDJE:

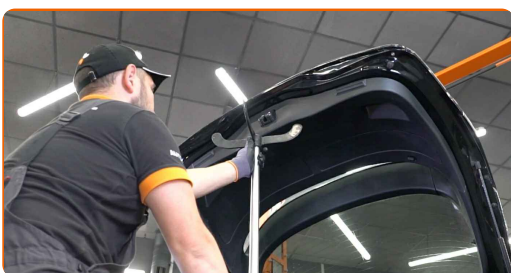
1

Nyissa fel a csomagtartót.

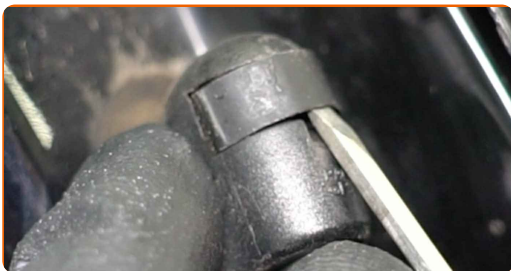


2

Támassza meg a csomagterfedelet. Használjon hidraulikus emelőt.



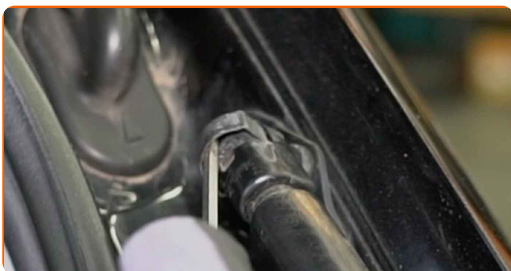
3 Oldja ki a gázteleszkópot a csomagterfedeélhez csatlakoztató zégergyűrűt. Használjon lapos csavarhúzó.



Az AUTODOC javasolja:

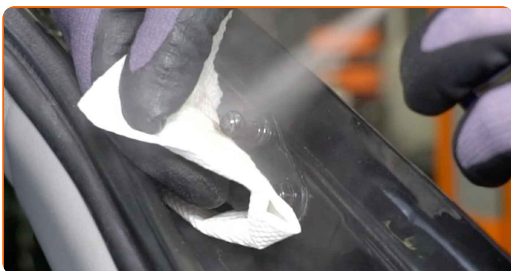
- A sérülések elkerülése érdekében a gázteleszkóp kiserelése során tartsa a csomagterfedelelet.

4 Oldja ki a gázteleszkópot az autó karosszériájához csatlakoztató zégergyűrűt. Használjon lapos csavarhúzó.

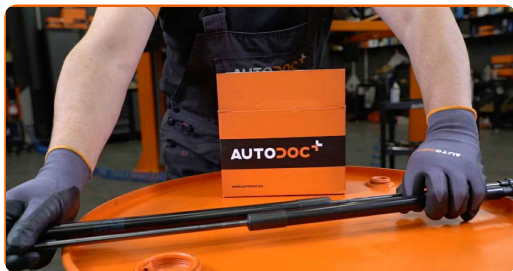


5 Távolítsa el a csomagterfedeél gázteleszkópját.

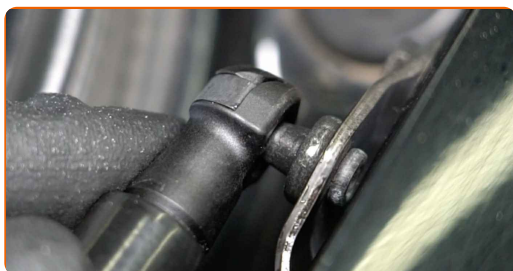
6 Tisztítsa meg a csomagtartó támasz beszerelési helyeit. Használjon WD-40 spray-t.



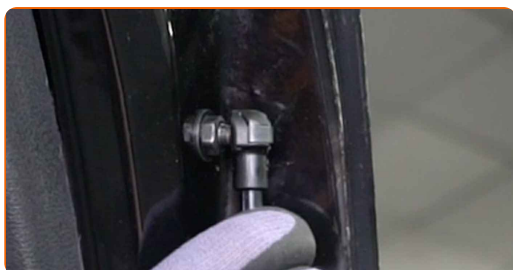
7 Szerelje be az új csomagterfedél gázteleszkópot.



8 Rögzítse a gázteleszkópot az autó karosszériájához csatlakoztató zégergyűrűt.



9 Rögzítse a gázteleszkópot a csomagterfedélhez csatlakoztató zégergyűrűt.



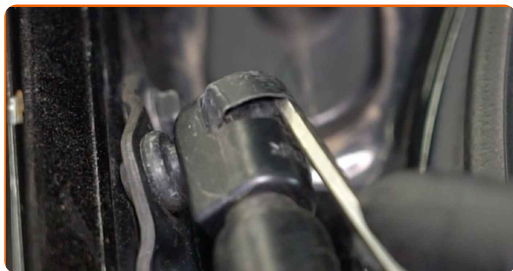
10 Oldja ki a gázteleszkópot a csomagterfedélhez csatlakoztató zégergyűrűt. Használjon lapos csavarhúzó.



Csere: ajtóemelő teleszkóp – Honda Civic 8. Az AUTODOC ajánlja:

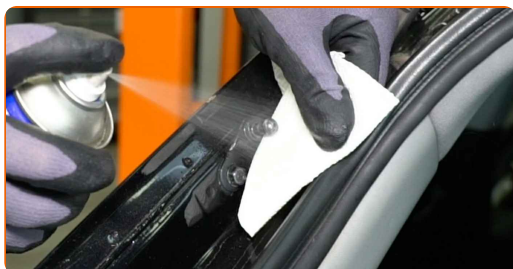
- A sérülések elkerülése érdekében a gázteleszkóp kiszerelese során tartsa a csomagterfedelet.

11 Oldja ki a gázteleszkópot az autó karosszériájához csatlakoztató zégergyűrűt. Használjon lapos csavarhúzó.



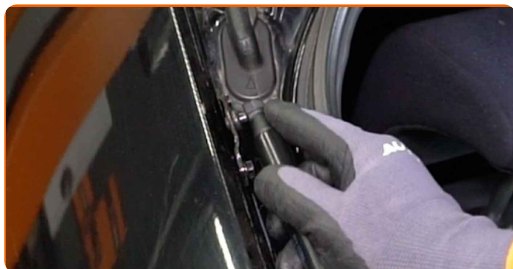
12 Távolítsa el a csomagterfdél gázteleszkópját.

13 Tisztítsa meg a csomagtartó támasz beszerelési helyeit. Használjon WD-40 spray-t.

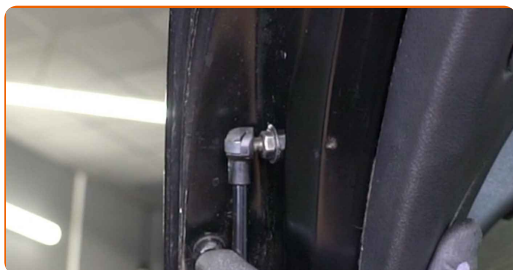


14 Szerelje be az új csomagterfdél gázteleszkópot.

15 Rögzítse a gázteleszkópot az autó karosszériájához csatlakoztató zégergyűrűt.

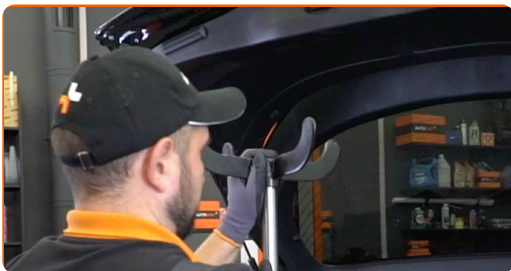


16 Rögzítse a gázteleszkópot a csomagterfdélhez csatlakoztató zégergyűrűt.



17

Távolítsa el a hidraulikus emelőt.



Csere: ajtóemelő teleszkóp – Honda Civic 8. Tipp:

- A beszerelést követően ellenőrizze a csomagterfedél gázteleszkóp működését.

18

Csukja le a csomagtartó tetejét.



SZÉP MUNKA! 

TOVÁBBI ÚTMUTATÓK MEGTEKINTÉSE

AUTODOC – KIVÁLÓ MINŐSÉGŰ ÉS MEGFIZETHETŐ AUTÓALKATRÉSZEK ONLINE

AUTODOC MOBIL APP: NAGYSZERŰ AKCIÓK, MÍG KÉNYELMES
VÁSÁROL



+ AUTODOC

GET IT ON
Google Play

Download on the
App Store

Download

ALKATRÉSZEK NAGYSZERŰ VÁLASZTÉKA GÉPKOCSIJÁHOZ

VÁSÁROLJON ALKATRÉSZEKET HONDA MODELLEKHEZ

AJTÓEMELŐ TELESZKÓP: SZÉLES VÁLASZTÉK

VÁLASSZON ALKATRÉSzt A KÖVETKEZŐHÖZ: HONDA CIVIC 8

HONDA AJTÓEMELŐ TELESZKÓP: VÁSÁROLJN MOST

HONDA CIVIC 8 AJTÓEMELŐ TELESZKÓP: A LEGJOBB AKCIÓK ÉS AJÁNLATOK

JOGNYILATKOZAT:

A dokumentum csak általános ajánlásokat tartalmaz, melyek hasznosak lehetnek javítási és csereműveletek elvégzésekor. Az AUTODOC nem tehető felelőssé semmilyen, a javítási vagy csereműveletek során, az adott tájékoztatás nem megfelelő alkalmazásából, vagy félreértelmezéséből eredő veszteségért, sérülésért, vagy anyagi károkért.

Az AUTODOC nem tehető felelőssé az útmutatóban található lehetséges hibákért vagy pontatlanságokért. Az adott információk csak tájékoztató jellegűek, és nem helyettesíthetik a szakemberek tanácsait.

Az AUTODOC nem tehető felelőssé a berendezések, eszközök, vagy autóalkatrészek nem megfelelő, vagy veszélyes használatáért. Az AUTODOC határozottan javasolja, hogy elővigyázatosan, a biztonsági előírások betartásával végezzen javítási vagy csereműveleteket. Ne feledje: a gyenge minőségű autóalkatrészek használata nem garantálja a megfelelő szintű közúti biztonságot.

© Copyright 2023 – A weboldal teljes tartalmát, különösen a szövegeket, fényképeket és grafikákat, a szerzői jogra vonatkozó törvények védik. Minden jog, beleértve a másolást, a harmadik felekkel való megosztást, a szerkesztést és a fordítást, az AUTODOC GmbH tulajdona.