



Hátsó ABS jeladó-csere  
**Honda Civic 8** gépkocsin  
– Útmutató

## VIDEÓ-ÚTMUTATÓK



### **Fontos!**

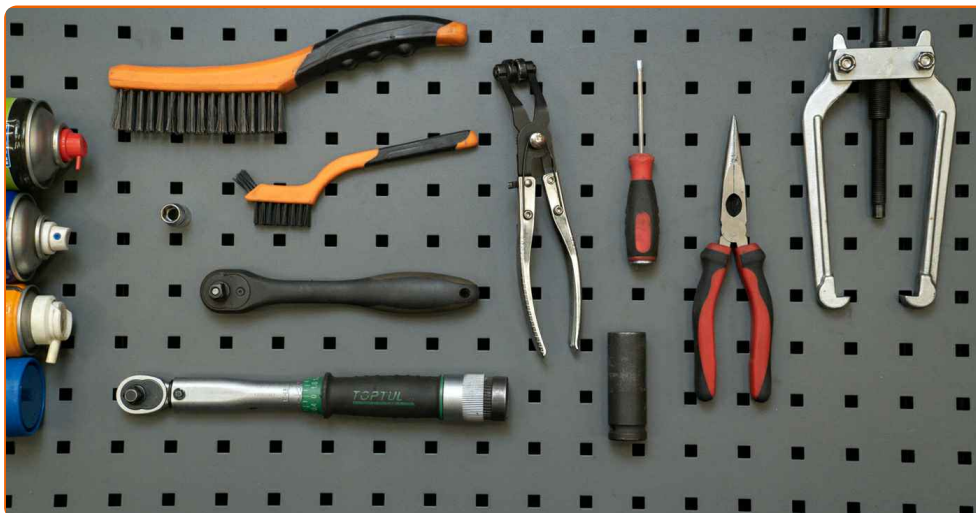
Az a csere útmutató a következő gépkocsikhoz használható:

HONDA CIVIC VIII Hatchback (FN, FK) 1.4 (FK1), HONDA CIVIC VIII Hatchback (FN, FK) 2.2 CTDi (FK3), HONDA CIVIC VIII Hatchback (FN, FK) 2.0 R, HONDA CIVIC VIII Hatchback (FN, FK) 1.4 (FK1, FN4), HONDA CIVIC VIII Hatchback (FN, FK) 2.0 i-VTEC Type R (FN2)

---

A lépések az autó kialakításának függvényében kismértékben eltérhetnek.

**CSERE: ABS JELADÓ – HONDA CIVIC 8. A  
SZERSZÁMOK, AMELYEKRE SZÜKSÉGE LEHET:**



- Drótkefe
- Nylon tisztító kefe
- WD-40 spray
- Univerzális tisztítóspray
- Féktisztító
- Dielektromos zsír
- Többcélú zsír
- Kerámia zsír
- Nyomatékkulcs
- 10 számú csavarbehajtó bit
- Kerék dugókulcs készlet №19
- Racsnis kulcs
- Menetfúró hajtóvas
- Patent kisedő szerszám
- Lapos csavarhúzó
- Hosszú orrfogó
- Univerzális lehúzó
- Kerékék

**SZERSZÁMOK VÁSÁRLÁSA**

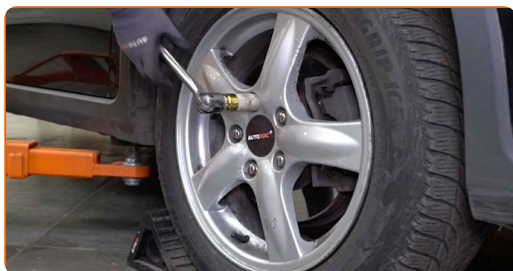
### Csere: ABS jeladó – Honda Civic 8. Az AUTODOC ajánlja:

- Minden munkát leállított motor mellett kell végezni.

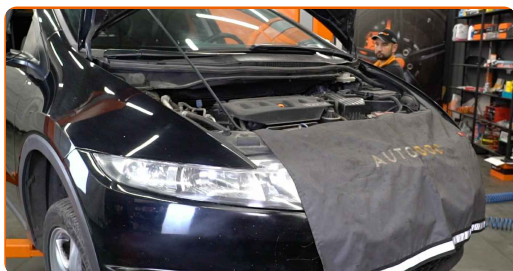
## CSERE: ABS JELADÓ – HONDA CIVIC 8. VÉGEZZE EL AZ ALÁBBI LÉPÉSEKET:

1 Rögzítse kerék éekkel a kerekeket.

2 Lazítsa meg a kerékrögzítő csavarokat. Használja a következő kerék dugókulcsot: 19. Használjon menetfúró hajtóvasat.



3 Emelje fel a gépkocsit.



### Csere: ABS jeladó – Honda Civic 8. Tipp:

- Ha emelőt használ, győződjön meg róla, hogy az lapos, egyenetlenségektől mentes felületen áll.
- Ügyeljen arra, hogy az autót emelőállványokkal is rögzítse.

4

Csavarja ki a kerécsavarokat.



### Az AUTODOC javasolja:

- Figyelem! A sérülések elkerülése érdekében a rögzítőcsavarok kicsavarása során tartsa a kereket. Honda Civic 8

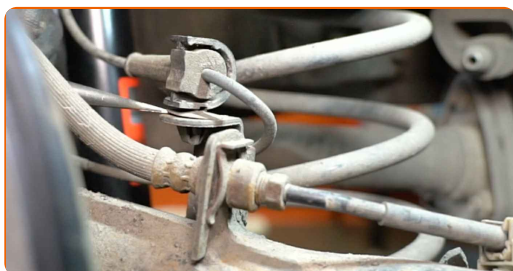
5

Vegye le a kereket.



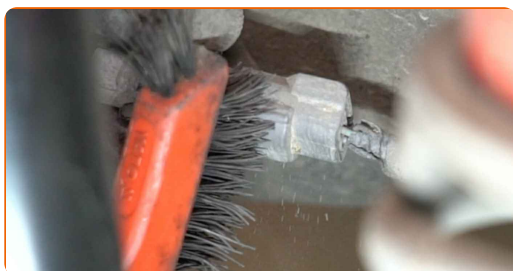
6

Csatlakoztassa le az ABS érzékelő vezetékét. Használjon patent kisedő szerszámot. Használjon lapos csavarhúzó.

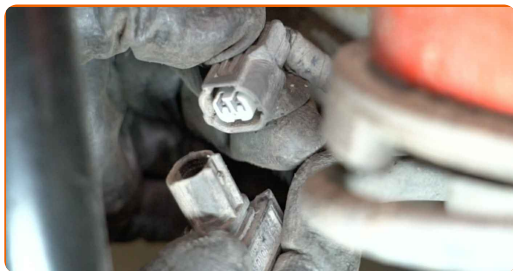


7

Tisztítsa meg az ABS jeladó csatlakozóját. Használjon nejlon tisztítókefét.



**8** Távolítsa el az ABS jeladó csatlakozóját.



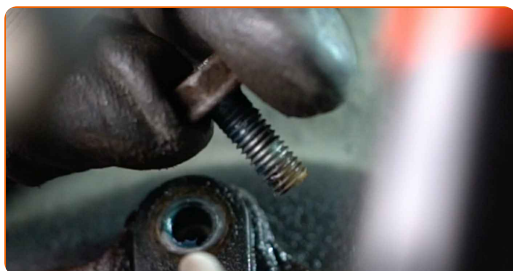
**9** Tisztítsa meg az ABS jeladó rögzítőjét. Használjon drótkefét. Használjon WD-40 spray-t.



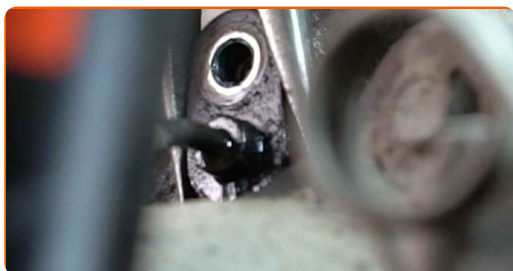
**10** Csavarja ki az ABS jeladó rögzítőjét. Használja a következő méretű csavarbehajtó fejet: 10. Használjon racsnis kulcsot.



**11** Távolítsa el a rögzítőcsavart.



**12** Távolítsa el az ABS-érzékelőt. Használjon hosszú orrfogót.



**13** Tisztítsa meg az ABS-érzékelő szerelési helyét. Használjon drótkéfért. Használjon univerzális tisztítósprayt.



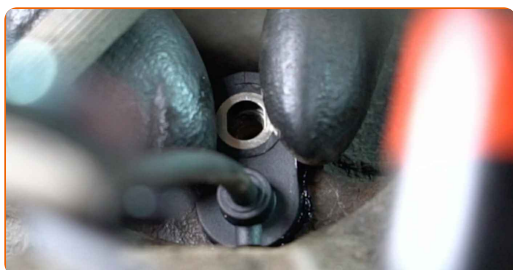
**14** Tegyen kenőanyagot az ABS érzékelő csatlakozójára. Használjon szilikonzsírt.



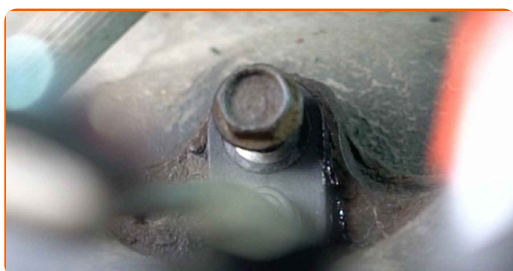
**15** Tegyen kenőanyagot az ABS-érzékelő szerelési helyére. Használjon többcélú zsírt.



**16** Szerelje be az ABS-érzékelőt.

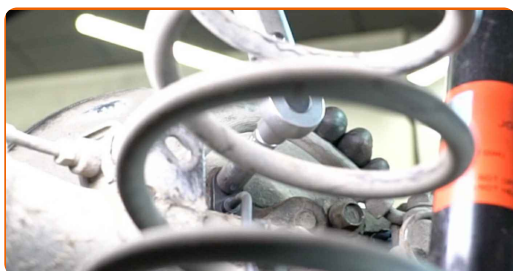


**17** Szerelje be a rögzítőcsavart.

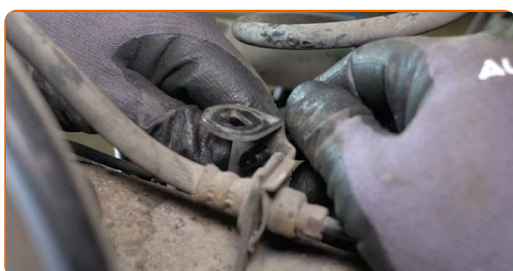




- 18** Húzza meg az ABS-érzékelő rögzítőjét. Használja a következő méretű csavarbehajtó fejet: 10. Használjon nyomatékkulcsot. Húzza meg 10 Nm nyomatékmal.



- 19** Csatlakoztassa az ABS érzékelő vezetékét.



- 20** Csatlakoztassa az ABS jeladó csatlakozóját.



- 21** Tisztítsa meg a kerékabroncs beszerelési helyét. Használjon drótkefét.



- 22** Kenje meg a felületet, ahol a féktárcsa a keréktárcsával érintkezik. Használjon kerámia zsírt.





23

Tisztítsa meg a féktárcsa felületét. Használjon féktisztítót.



24

Szerelje fel a kereket.

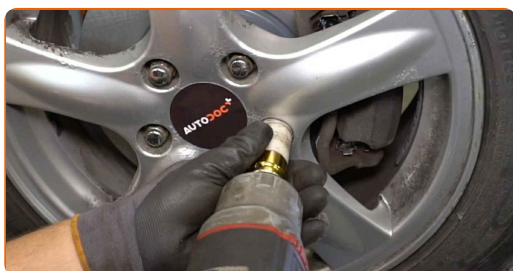


Csere: ABS jeladó – Honda Civic 8. Tippek az AUTODOC szakértőtől:

- A sérülések elkerülése érdekében a csavarok meghúzásánál tartsa fent a kereket.

25

Csavarja be a kerékcsavarokat. Használja a következő kerék dugókulcsot: 19. Használjon racsnis kulcsot.



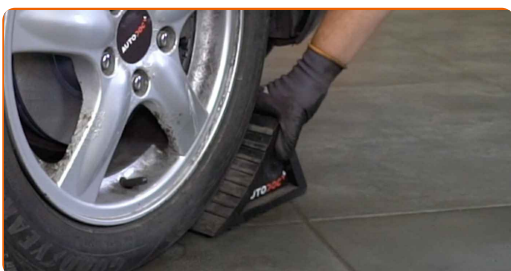
26

Engedje le az autót, és átlósan húzza meg a kerékanyákat. Használja a következő kerék dugókulcsot: 19. Használjon nyomatékkulcsot. Húzza meg 108 Nm nyomatékkal.



27

Távolítsa el az emelőt és a kerék ékeket.



**SZÉP MUNKA!** 

**TOVÁBBI ÚTMUTATÓK MEGTEKINTÉSE**

## AUTODOC – KIVÁLÓ MINŐSÉGŰ ÉS MEGFIZETHETŐ AUTÓALKATRÉSZEK ONLINE

AUTODOC MOBIL APP: NAGYSZERŰ AKCIÓK, MÍG KÉNYELMES  
VÁSÁROL



**+ AUTODOC**

GET IT ON  
**Google Play**

Download on the  
**App Store**

**Download**

**ALKATRÉSZEK NAGYSZERŰ VÁLASZTÉKA GÉPKOCSIJÁHOZ**

**VÁSÁROLJON ALKATRÉSZEKET HONDA MODELLEKHEZ**

**ABS JELADÓ: SZÉLES VÁLASZTÉK**

**VÁLASSZON ALKATRÉSZT A KÖVETKEZŐHÖZ: HONDA  
CIVIC 8**

**HONDA ABS JELADÓ: VÁSÁROLJN MOST**

**HONDA CIVIC 8 ABS JELADÓ: A LEGJOBB AKCIÓK ÉS  
AJÁNLATOK**

## JOGNYILATKOZAT:

A dokumentum csak általános ajánlásokat tartalmaz, melyek hasznosak lehetnek javítási és csereműveletek elvégzésekor. Az AUTODOC nem tehető felelőssé semmilyen, a javítási vagy csereműveletek során, az adott tájékoztatás nem megfelelő alkalmazásából, vagy félreértelmezéséből eredő veszteségért, sérülésért, vagy anyagi károkért.

Az AUTODOC nem tehető felelőssé az útmutatóban található lehetséges hibákért vagy pontatlanságokért. Az adott információk csak tájékoztató jellegűek, és nem helyettesíthetik a szakemberek tanácsait.

Az AUTODOC nem tehető felelőssé a berendezések, eszközök, vagy autóalkatrészek nem megfelelő, vagy veszélyes használatáért. Az AUTODOC határozottan javasolja, hogy elővigyázatosan, a biztonsági előírások betartásával végezzen javítási vagy csereműveleteket. Ne feledje: a gyenge minőségű autóalkatrészek használata nem garantálja a megfelelő szintű közúti biztonságot.

© Copyright 2023 – A weboldal teljes tartalmát, különösen a szövegeket, fényképeket és grafikákat, a szerzői jogra vonatkozó törvények védik. Minden jog, beleértve a másolást, a harmadik felekkel való megosztást, a szerkesztést és a fordítást, az AUTODOC GmbH tulajdona.