



Elülső ABS jeladó-csere
Honda Civic 8 gépkocsin
– Útmutató

VIDEÓ-ÚTMUTATÓK



Fontos!

Az a csere útmutató a következő gépkocsikhoz használható:

HONDA CIVIC VIII Hatchback (FN, FK) 1.4 (FK1), HONDA CIVIC VIII Hatchback (FN, FK) 2.2 CTDi (FK3), HONDA CIVIC VIII Hatchback (FN, FK) 2.0 R, HONDA CIVIC VIII Hatchback (FN, FK) 1.4 (FK1, FN4), HONDA CIVIC VIII Hatchback (FN, FK) 2.0 i-VTEC Type R (FN2)

A lépések az autó kialakításának függvényében kismértékben eltérhetnek.

**CSERE: ABS JELADÓ – HONDA CIVIC 8. A
SZERSZÁMOK, AMELYEKRE SZÜKSÉGE LESZ:**



- Drótkefe
- WD-40 spray
- Féktisztító
- Dielektromos zsír
- Többcélú zsír
- Kerámia zsír
- Nyomatékkulcs
- 10 számú csavarbehajtó bit
- Kerék dugókulcs készlet №19
- Racsnis kulcs
- Menetfúró hajtóvas
- Patent kisedő szerszám
- Kerékék

SZERSZÁMOK VÁSÁRLÁSA

Csere: ABS jeladó – Honda Civic 8. A szakemberek ajánlják:

- Minden munkát leállított motor mellett kell végezni.

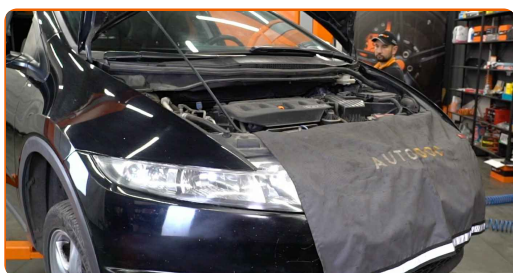
CSERE: ABS JELADÓ – HONDA CIVIC 8. A LÉPÉSEK AJÁNLOTT SORRENDJE:

1 Rögzítse kerék éekkel a kerekeket.

2 Lazítsa meg a kerékrögzítő csavarokat. Használja a következő kerék dugókulcsot: 19. Használjon menetfúró hajtóvasat.



3 Emelje fel a gépkocsit.



Csere: ABS jeladó – Honda Civic 8. Az AUTODOC szakértői ajánlják:

- Ha emelőt használ, győződjön meg róla, hogy az lapos, egyenetlenségektől mentes felületen áll.
- Ügyeljen arra, hogy az autót emelőállványokkal is rögzítse.

4

Csavarja ki a kerécsavarokat.



Az AUTODOC javasolja:

- Fontos! A sérülések elkerülése érdekében a rögzítőcsavarok kicsavarása során tartsa a kereket. Honda Civic 8

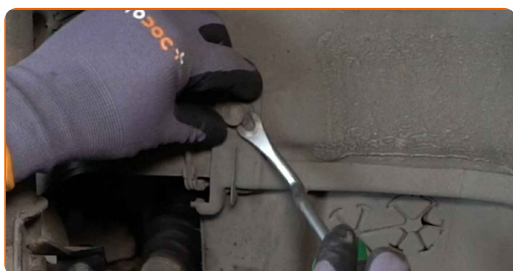
5

Vegye le a kereket.



6

Távolítsa el a kerékjárat burkolat műanyag patentjeit. Használjon patent kisedő szerszámot.



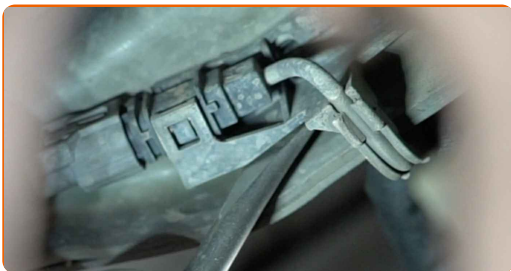
7

Távolítsa el a sárvédő betét középső részét.



8

Szerelje le az ABS érzékelő csatlakozójának tartóját. Használjon patent kisedő szerszámot.



9

Távolítsa el az ABS jeladó csatlakozóját.



10

Csatlakoztassa le az ABS érzékelő vezetékét. Használjon patent kisedő szerszámot.

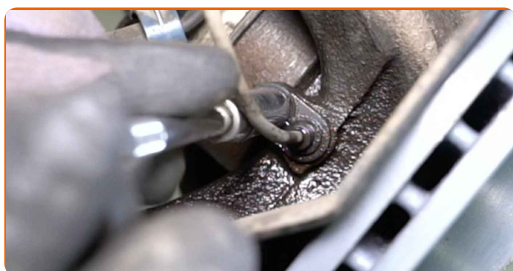


11

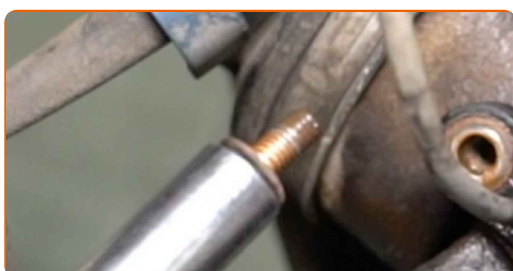
Tisztítsa meg az ABS jeladó rögzítőjét. Használjon drótkéfét. Használjon WD-40 spray-t.



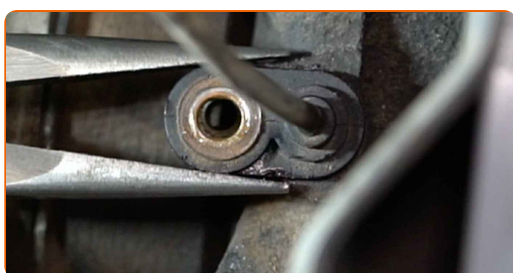
- 12** Csavarja ki a rögzítő csavart, amely az ABS érzékelőt a kormánycsuklóhoz rögzíti. Használja a következő méretű csavarbehajtó fejet: 10. Használjon racsnis kulcsot.



- 13** Távolítsa el a rögzítőcsavart.



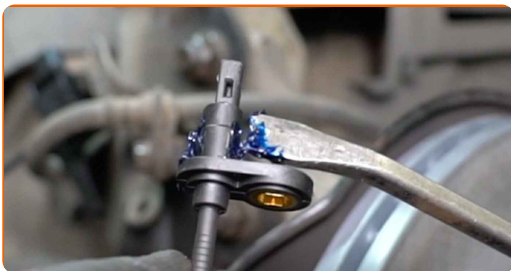
- 14** Csatlakoztassa le az ABS érzékelőt.



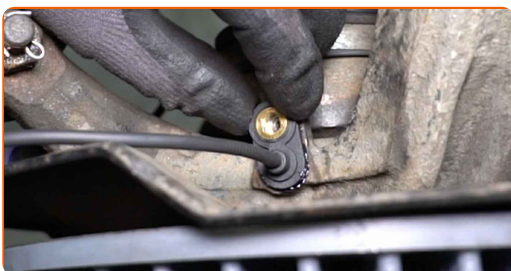
Csere: ABS jeladó – Honda Civic 8. Az AUTODOC ajánlja:

- Előfordulhat, hogy az érzékelő erősen korrodálódott, és nem lehet szétszerelni. Ilyenkor speciális szerszámok használatára lehet szükség.
- További részletekért nézze meg az útmutatóhoz tartozó videót.

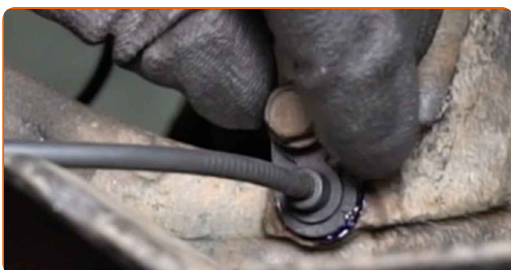
15 Tegyen kenőanyagot az ABS-érzékelő szerelési helyére. Használjon többcélú zsírt.



16 Szerelje fel a ABS érzékelőt a kormánycsuklóra, és rögzítse.



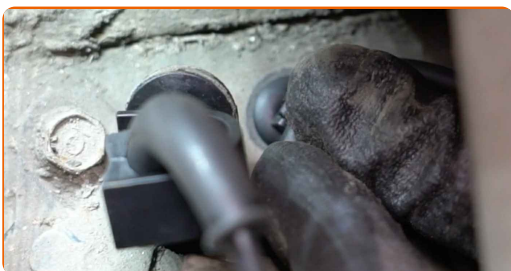
17 Szerelje be a rögzítőcsavart.



18 Húzza meg az ABS jeladót a tengelycsonkkal összekötő rögzítőt. Használja a következő méretű csavarbehajtó fejet: 10. Használjon nyomatékkulcsot. Húzza meg 10 Nm nyomatékkal.



19 Csatlakoztassa az ABS érzékelő vezetékeit.



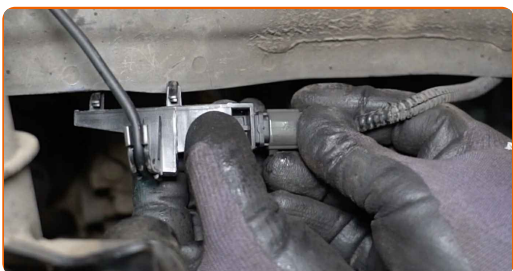
20

Tegyen kenőanyagot az ABS érzékelő csatlakozójára. Használjon szilikonzsírt.



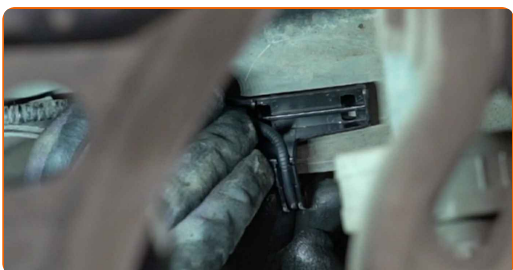
21

Csatlakoztassa az ABS jeladó csatlakozóját.



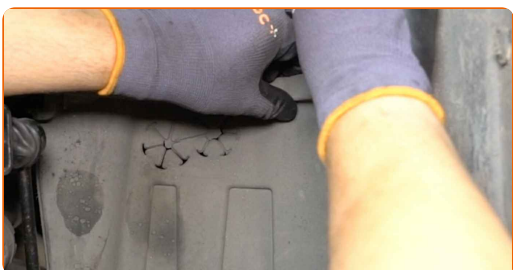
22

Szerelje vissza az ABS érzékelő csatlakozójának tartóját.



23

Szerelje vissza a sárvédő betét középső részét.



24

Szerelje vissza a kerékjárat burkolat műanyag patentjeit.



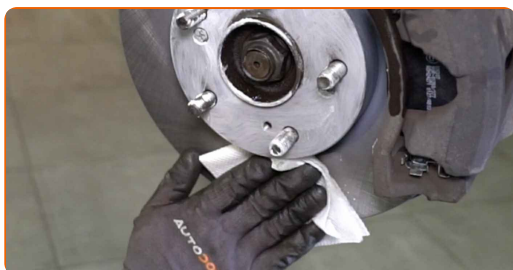
25 Tisztítsa meg a kerékabroncs beszerelési helyét. Használjon drótkefét.



26 Kenje meg a felületet, ahol a féktárcsa a keréktárcsával érintkezik. Használjon kerámia zsírt.



27 Tisztítsa meg a féktárcsa felületét. Használjon féktisztítót.



28 Szerelje fel a kereket.

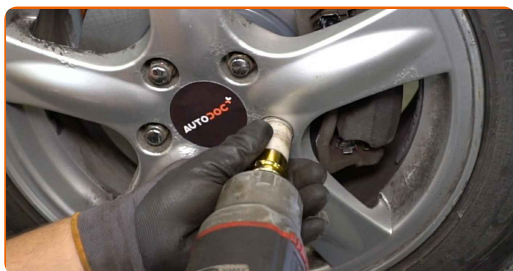


Csere: ABS jeladó – Honda Civic 8. Tippek az AUTODOC-tól:

- A sérülések elkerülése érdekében a csavarok meghúzásánál tartsa fent a kereket.

29

Csavarja be a kerékcsavarokat. Használja a következő kerék dugókulcsot: 19. Használjon racsnis kulcsot.



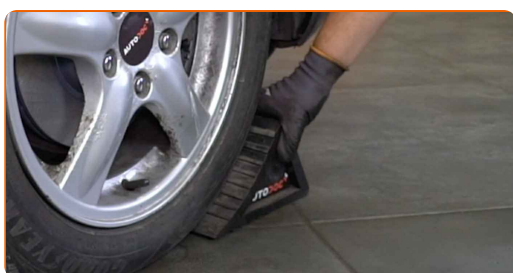
30

Engedje le az autót, és átlósan húzza meg a kerékanyákat. Használja a következő kerék dugókulcsot: 19. Használjon nyomatékkulcsot. Húzza meg 108 Nm nyomatékkal.



31

Távolítsa el az emelőt és a kerék ékeket.



SZÉP MUNKA! 

TOVÁBBI ÚTMUTATÓK MEGTEKINTÉSE

AUTODOC – KIVÁLÓ MINŐSÉGŰ ÉS MEGFIZETHETŐ AUTÓALKATRÉSZEK ONLINE

AUTODOC MOBIL APP: NAGYSZERŰ AKCIÓK, MÍG KÉNYELMES
VÁSÁROL



+ AUTODOC

GET IT ON
Google Play

Download on the
App Store

Download

ALKATRÉSZEK NAGYSZERŰ VÁLASZTÉKA GÉPKOCSIJÁHOZ

VÁSÁROLJON ALKATRÉSZEKET HONDA MODELLEKHEZ

ABS JELADÓ: SZÉLES VÁLASZTÉK

VÁLASSZON ALKATRÉSzt A KÖVETKEZŐHÖZ: HONDA CIVIC 8

HONDA ABS JELADÓ: VÁSÁROLJN MOST

HONDA CIVIC 8 ABS JELADÓ: A LEGJOBB AKCIÓK ÉS AJÁNLATOK

JOGNYILATKOZAT:

A dokumentum csak általános ajánlásokat tartalmaz, melyek hasznosak lehetnek javítási és csereműveletek elvégzésekor. Az AUTODOC nem tehető felelőssé semmilyen, a javítási vagy csereműveletek során, az adott tájékoztatás nem megfelelő alkalmazásából, vagy félreértelmezéséből eredő veszteségért, sérülésért, vagy anyagi károkért.

Az AUTODOC nem tehető felelőssé az útmutatóban található lehetséges hibákért vagy pontatlanságokért. Az adott információk csak tájékoztató jellegűek, és nem helyettesíthetik a szakemberek tanácsait.

Az AUTODOC nem tehető felelőssé a berendezések, eszközök, vagy autóalkatrészek nem megfelelő, vagy veszélyes használatáért. Az AUTODOC határozottan javasolja, hogy elővigyázatosan, a biztonsági előírások betartásával végezzen javítási vagy csereműveleteket. Ne feledje: a gyenge minőségű autóalkatrészek használata nem garantálja a megfelelő szintű közúti biztonságot.

© Copyright 2023 – A weboldal teljes tartalmát, különösen a szövegeket, fényképeket és grafikákat, a szerzői jogra vonatkozó törvények védik. Minden jog, beleértve a másolást, a harmadik felekkel való megosztást, a szerkesztést és a fordítást, az AUTODOC GmbH tulajdona.