



Lambdaszonda-csere  
**CITROËN C5 III Kombi**  
(RW\_) gépkocsin –  
Útmutató

## HASONLÓ OKTATÓVIDEÓK



Ez a videó egy hasonló autóalkatrész cseréjét mutatja egy másik járművön

**i Fontos!**

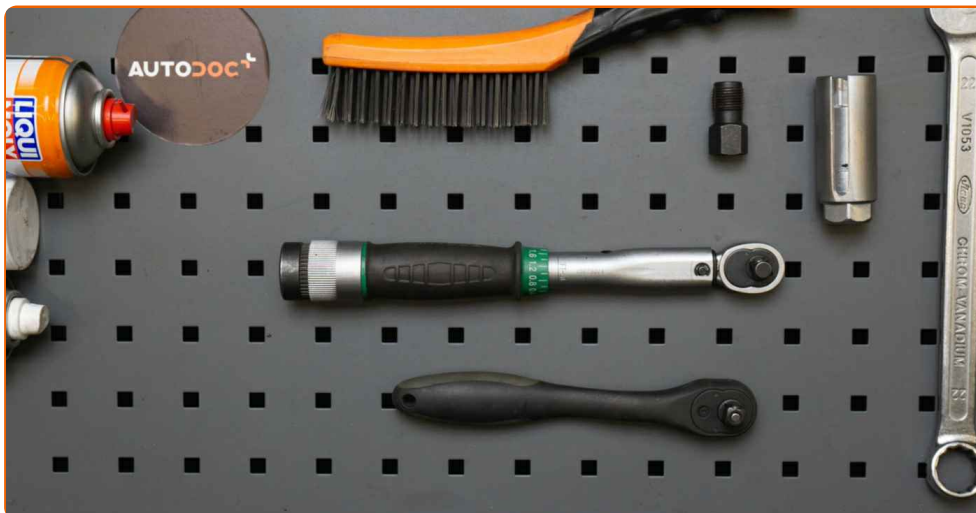
Az a csere útmutató a következő gépkocsikhoz használható:

CITROËN C5 III Kombi (RW\_) 1.6 VTI 120, CITROËN C5 III Kombi (RW\_) 1.8 16V,  
CITROËN C5 III Kombi (RW\_) 2.0 16V, CITROËN C5 III Kombi (RW\_) 2.0 16V BioFlex,  
CITROËN C5 III Kombi (RW\_) 1.6 THP 155, CITROËN C5 III Kombi (RW\_) 1.6 THP 150

A lépések az autó kialakításának függvényében kismértékben eltérhetnek.

Ez az oktatóanyag egy hasonló alkatrészcsere folyamat során készült az következő gépkocsin: PEUGEOT 207 Hatchback 1.6 16V VTi

**CSERE: LAMBDA SZONDA – CITROËN C5 III KOMBI (RW\_). A SZERSZÁMOK, AMELYEKRE SZÜKSÉGE LEHET:**



- Drótkefe
- WD-40 spray
- Kontakt tisztító spray
- Réz zsír
- Nyomatékkulcs
- Kombinált kulcs №22
- 22 mm-es lambdaszondához való csőkulcsot
- Racsnis kulcs
- Menetfúró
- Sárvédő takaró

**Szerszámok vásárlása**

**Csere: lambdaszonda – CITROËN C5 III Kombi (RW\_). Az AUTODOC szakértői ajánlják:**

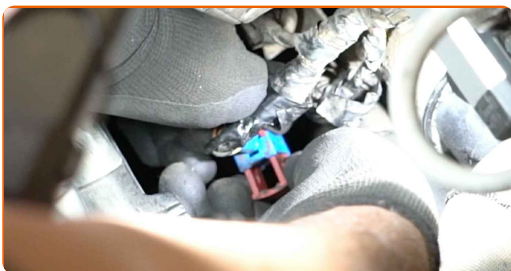
- Az oxigénérzékelő (lamda-szonda) cseréje után törölje a hibakódot az elektronikus vezérlőegységről, és hagyja, hogy az ECU alkalmazkodjon az új érzékelőhöz.
- Mielőtt megkezdí a munkát indítsa be a motort és várjon, amíg üzemi hőmérsékletre melegszik.
- Felhívjuk figyelmét: az autón végzett minden munkát - CITROËN C5 III Kombi (RW\_) – leállított motor mellett kell elvégezni.

**A CSERÉT A KÖVETKEZŐ SORRENDEN VÉGEZZE:**

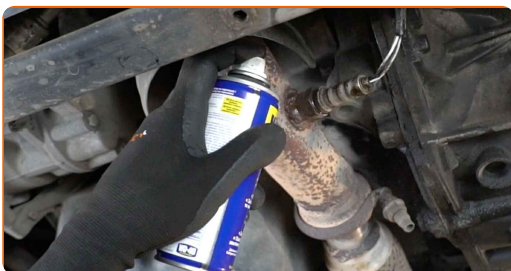
**1** Nyissa fel a motorháztetőt.

**2** Használjon sárvédő takarót, hogy megakadályozza a festék és a műanyag részek sérülését.

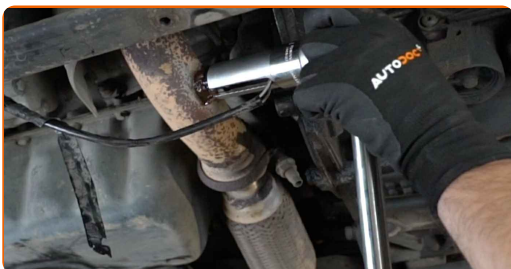
**3** Szerelje le az oxigénérzékelő (lamda-szonda) csatlakozóját.



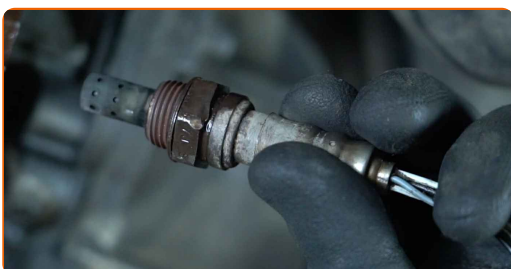
**4** Tisztítsa meg az oxigénérzékelő (lamda-szonda) rögzítőjét. Használjon drótkéfért. Használjon WD-40 spray-t.



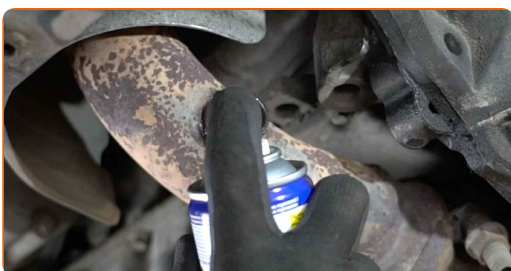
- 5** Csavarja le az oxigénérzékelő rögzítőjét. Használjon 22 mm-es lamdaszondához való csőkulcsot. Használjon racsnis kulcsot.



- 6** Távolítsa el az oxigénérzékelőt.



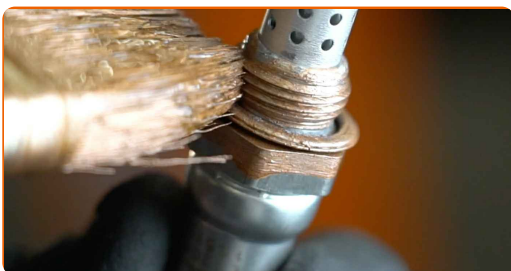
- 7** Tisztítsa meg az oxigénérzékelő (lamda-szonda) szerelési helyét. Használjon WD-40 spray-t.



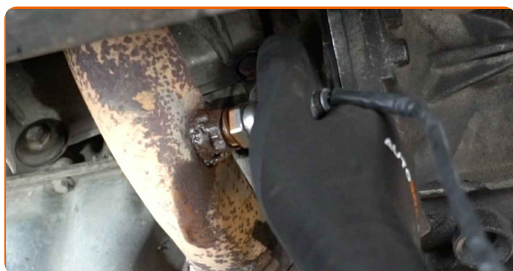
- 8** Vágja le az új oxigénérzékelő menetét. Használjon menetfúrót. Használjon racsnis kulcsot.



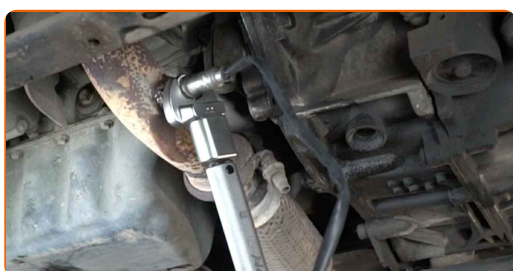
- 9** Tegyen kenőanyagot az oxigénérzékelőre. Rézszírt használjon.



**10** Szerelje be az új oxigénérzékelőt.



**11** Húzza meg az oxigénérzékelő rögzítőjét. Használja a következő méretű kombinált kulcsot: 22. Használjon nyomatékkulcsot. Húzza meg 47 Nm nyomatékkal.



**12** Tegyen kenőanyagot az oxigénérzékelő csatlakozójára. Használjon szilikonzsírt.



**13** Csatlakoztassa az oxigénérzékelő csatlakozójára.



**14** Vegye le a sárvédő takarót.

15

Zárja le a motorháztetőt.

**SZÉP MUNKA!** 

**TOVÁBBI ÚTMUTATÓK MEGTEKINTÉSE**

# AUTODOC – KIVÁLÓ MINŐSÉGŰ ÉS MEGFIZETHETŐ AUTÓALKATRÉSZEK ONLINE

**AUTODOC MOBIL APP: NAGYSZERŰ AKCIÓK, MÍG KÉNYELMES VÁSÁROL**



**+ AUTODOC**

GET IT ON  
**Google Play**

Download on the  
**App Store**

**Download**

**ALKATRÉSZEK NAGYSZERŰ VÁLASZTÉKA GÉPKOCSIJÁHOZ**

**LAMBDA SZONDA: SZÉLES VÁLASZTÉK**

## **JOGNYILATKOZAT:**

A dokumentum csak általános ajánlásokat tartalmaz, melyek hasznosak lehetnek javítási és csereműveletek elvégzésekor. Az AUTODOC nem tehető felelőssé semmilyen, a javítási vagy csereműveletek során, az adott tájékoztatás nem megfelelő alkalmazásából, vagy félreértelmezéséből eredő veszteségért, sérülésért, vagy anyagi károkért.

Az AUTODOC nem tehető felelőssé az útmutatóban található lehetséges hibákért vagy pontatlanságokért. Az adott információk csak tájékoztató jellegűek, és nem helyettesíthetik a szakemberek tanácsait.

Az AUTODOC nem tehető felelőssé a berendezések, eszközök, vagy autóalkatrészek nem megfelelő, vagy veszélyes használatáért. Az AUTODOC határozottan javasolja, hogy elővigyázatosan, a biztonsági előírások betartásával végezzen javítási vagy csereműveleteket. Ne feledje: a gyenge minőségű autóalkatrészek használata nem garantálja a megfelelő szintű közúti biztonságot.

© Copyright 2022 – A weboldal teljes tartalmát, különösen a szövegeket, fényképeket és grafikákat, a szerzői jogra vonatkozó törvények védik. Minden jog, beleértve a másolást, a harmadik felekkel való megosztást, a szerkesztést és a fordítást, az AUTODOC GmbH tulajdona.