



Motorolaj és szűrők-csere

CITROËN C4 Picasso I

(UD_) gépkocsin –

Útmutató

HASONLÓ OKTATÓVIDEÓK



Ez a videó egy hasonló autóalkatrész cseréjét mutatja egy másik járművön

Fontos!

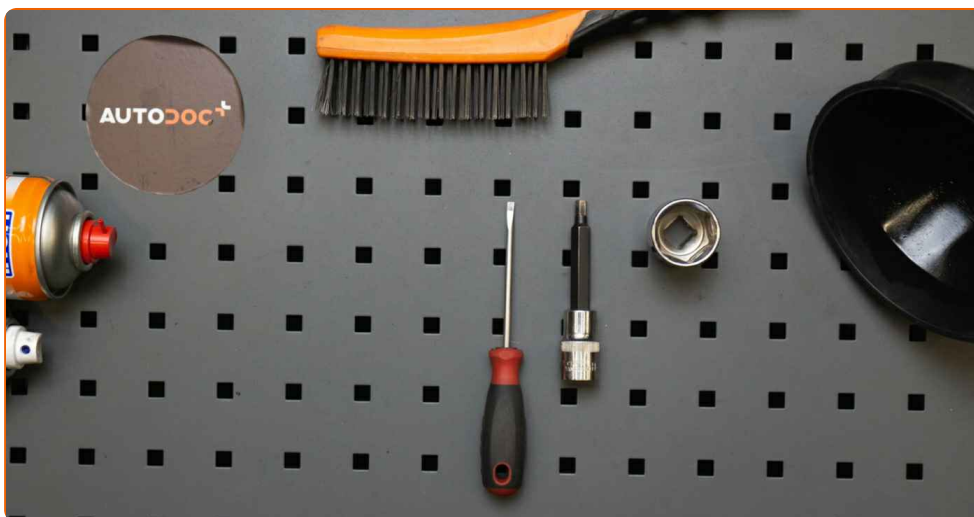
Az a csere útmutató a következő gépkocsikhoz használható:

CITROËN C4 Picasso I (UD_) 1.6 THP 155, CITROËN C4 Picasso I (UD_) 2.0 HDi 165, CITROËN C4 Picasso I (UD_) 1.8 Bifuel, CITROËN C4 Picasso I (UD_) 1.8 i 16V, CITROËN C4 Picasso I (UD_) 2.0 i 16V, CITROËN C4 Picasso I (UD_) 2.0 HDi 138, CITROËN C4 Picasso I (UD_) 1.6 VTi 120, CITROËN C4 Picasso I (UD_) 1.6 THP 140, CITROËN C4 Picasso I (UD_) 2.0 HDi 150, CITROËN C4 Picasso I (UD_) 1.6 16V

A lépések az autó kialakításának függvényében kismértékben eltérhetnek.

Ez az oktatóanyag egy hasonló alkatrészcsere folyamat során készült az következő gépkocsin: PEUGEOT 207 Hatchback 1.6 16V VTi

CSERE: MOTOROLAJ ÉS OLAJSZŰRŐ – CITROËN C4 PICASSO I (UD_). A SZERSZÁMOK, AMELYEKRE SZÜKSÉGE LESZ:



- Drótkefe
- Univerzális tisztítóspray
- Nyomatékkulcs
- 27 számú csavarbehajtó bit
- Imbuszkulcs bit h6-as
- Racsnis kulcs
- Olajleeresztő tálca
- Tölcsér
- Lapos Csavarhúzó
- Sárvédő takaró

Szerszámok vásárlása

Csere: motorolaj és olajszűrő – CITROËN C4 Picasso I (UD_). Típek az AUTODOC-tól:

- Az olajszűrőt minden alkalommal cserélje ki, amikor motorolajat cserél.
- Összeszereléshez csak új tömítőgyűrűket használjon.
- Viseljen kesztyűt, hogy ne kerüljön a kezére forró folyadék.
- Figyelem! Minden munka megkezdése előtt állítsa le a motort – CITROËN C4 Picasso I (UD_)

A CSERÉT A KÖVETKEZŐ SORRENDEN VÉGEZZE:

1 Nyissa fel a motorháztetőt.

2 Használjon sárvédő takarót, hogy megakadályozza a festék és a műanyag részek sérülését.

3 Csavarja ki az olajszűrő csavart.



4 Emelje fel az autó egy emelővel, vagy álljon a szerelőaknára.

Az AUTODOC javasolja:

- Az autónak vízszintesben kell lennie, ha ferdén áll, a leeresztő csapnak a legmélyebb ponton kell lennie.

5

Helyezzen egy legalább 4 literes olajtartályt az olajlevezető nyílás alá.



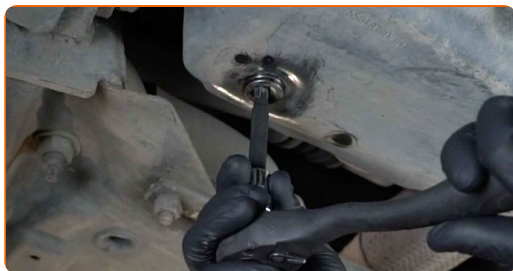
6

Tisztítsa meg az olajteknő leeresztő nyílás területét. Használjon drótkéfért. Használjon univerzális tisztítósprayt.



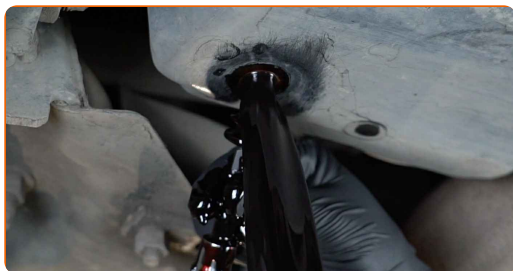
7

Csavarozza ki a leeresztő dugót. Használjon H6-as imbuszkulcsot. Használjon racsnis kulcsot.



8

Eressze le a használt olajat.



Csere: motorolaj és olajszűrő – CITROËN C4 Picasso I (UD_). Tipp:

- Vigyázat! Az olaj forró lehet.
- Várjon addig, amíg az olaj teljesen kiürült a leeresztő nyílásból.

9

Tisztítsa meg az olajszűrő ház kupakját. Használjon univerzális tisztítósprayt.



10

Csavarozza ki a szűrőház fedelet a régi szűrőbetéttel együtt. Használja a következő méretű csavarbehajtó fejet: 27. Használjon racsnis kulcsot.



11

Készítsen elő egy tartályt a régi olajszűrőnek.

12

Helyezze a régi olajszűrőt a tartályba.



Az AUTODOC javasolja:

- Emelje fel a tartályt. Az olajsűrő eltávolítása után az olaj azonnal el kezd folyni a nyílásból.

13

Csatlakoztassa le az olajsűrőt a szűrőfedélről.



14

Távolítsa el az olajsűrő kupak tömítőgyűrűjét. Használjon lapos csavarhúzó.



15

Tisztítsa meg az olajsűrő ház kupakját. Használjon univerzális tisztítósprayt.



16

Szerelje be az új tömítőgyűrűt az olajsűrő kupakon lévő helyére.



17 Szerelje be az új olajsűrőt az olajsűrő kupakon lévő helyére.



Figyelem!

- Ellenőrizze a szűrő megfelelő behelyezését. Ne cserélje fel az alkatrész oldalait.

18 Kenje meg az új szűrő gumitömítését egy kis friss olajjal.



19 Szerelje fel az új olajsűrő ház fedelelet és rögzítse. Használja a következő méretű csavarbehajtó fejet: 27. Használjon nyomatékkulcsot. Húzza meg 25 Nm nyomatékkal.

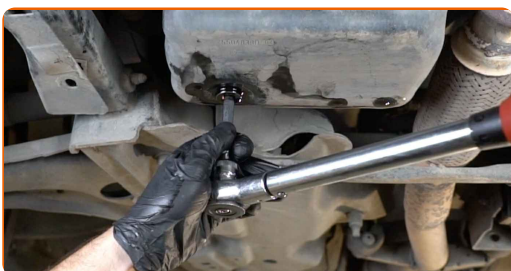


20 Tisztítsa meg az olajteknő leeresztő nyílás területét.



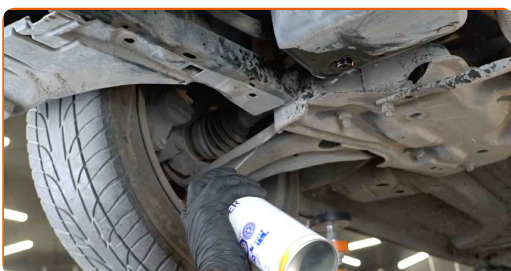
21

Csavarja be az új leeresztő csavart, és húzza meg. Használjon H6-as imbuszkulcsot. Használjon nyomatékkulcsot. Húzza meg 30 Nm nyomatékkal.



22

Tisztítsa meg az olajteknő leeresztő nyílás területét. Használjon univerzális tisztítósprayt.



23

Engedje le az autót.

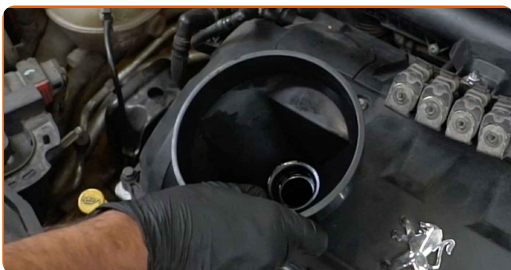
24

Vegye le az olajszűrő kupakot.



25

Helyezze be a tölcseért.



26

Öntsön új olajat a motorba az autógyártó által ajánlott mennyiségben.

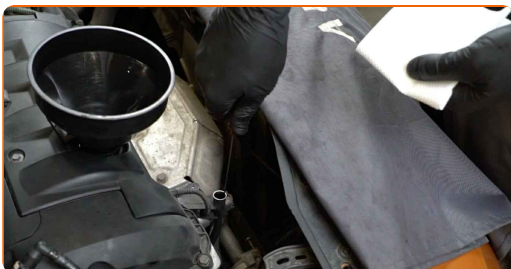


Csere: motorolaj és olajszűrő – CITROËN C4 Picasso I (UD_). Tippek az AUTODOC-tól:

- A gyártó ajánlásának megfelelő olajat használja.

27

Ellenőrizze az olajszintet a nívópálca segítségével. Töltsön még be olajat, ha szükséges.

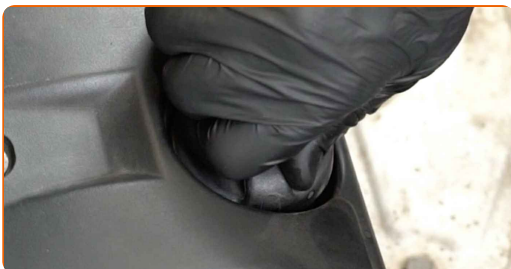


Figyelem!

- Az olajszintnek a „Min” és „Max” jelölések között kell lennie.

28

Szerelje fel az olajszűrő kupakot.



29 Húzza meg az olajbeöntő kupakot.



30 Járassa pár percig a motort. Miután az olajnyomás figyelmeztető jelzés kialszik, állítsa le a motort.

31 Állítsa le a motort, majd 5 perc múlva ellenőrizze az olajsintet nívópálcával, és töltsön még be olajat, ha szükséges.



Figyelem!

- Az olajsintnek a „Min” és „Max” jelölések között kell lennie.
- Győződjön meg arról, hogy az olajbeöntő kupak megfelelően meg van húzva.
- Ellenőrizze a leeresztő nyílás menetes csavarját és az olajsűrő tömítés zártságát. Húzza meg ezeket óvatosan, amennyiben szükséges.

32 Vegye le a sárvédő takarót.

33 Zárja le a motorháztetőt.

Csere: motorolaj és olajszűrő – CITROËN C4 Picasso I (UD_). A szakemberek ajánlják:

- Ne feledje, hogy az olajnyomás figyelmeztető lámpa, amely a kenési rendszer nem megfelelő nyomását jelzi, a szokásosnál hosszabb ideig lehet bekapcsolva. Néhány másodperccel később az olaj kitölti az összes csatornát, és kialszik a fény.
- A környezetszennyezés elkerülése érdekében a használt olajszűrőt adja le a megfelelő hulladékgyűjtő helyen.

SZÉP MUNKA! 

TOVÁBBI ÚTMUTATÓK MEGTEKINTÉSE

AUTODOC – KIVÁLÓ MINŐSÉGŰ ÉS MEGFIZETHETŐ AUTÓALKATRÉSZEK ONLINE

AUTODOC MOBIL APP: NAGYSZERŰ AKCIÓK, MÍG KÉNYELMES VÁSÁROL



+ AUTODOC

GET IT ON
Google Play

Download on the
App Store

Download

ALKATRÉSZEK NAGYSZERŰ VÁLASZTÉKA GÉPKOCSIJÁHOZ

OLAJSZŰRŐ: SZÉLES VÁLASZTÉK

JOGNYILATKOZAT:

A dokumentum csak általános ajánlásokat tartalmaz, melyek hasznosak lehetnek javítási és csereműveletek elvégzésekor. Az AUTODOC nem tehető felelőssé semmilyen, a javítási vagy csereműveletek során, az adott tájékoztatás nem megfelelő alkalmazásából, vagy félreértelmezéséből eredő veszteségért, sérülésért, vagy anyagi károkért.

Az AUTODOC nem tehető felelőssé az útmutatóban található lehetséges hibákért vagy pontatlanságokért. Az adott információk csak tájékoztató jellegűek, és nem helyettesíthetik a szakemberek tanácsait.

Az AUTODOC nem tehető felelőssé a berendezések, eszközök, vagy autóalkatrészek nem megfelelő, vagy veszélyes használatáért. Az AUTODOC határozottan javasolja, hogy elővigyázatosan, a biztonsági előírások betartásával végezzen javítási vagy csereműveleteket. Ne feledje: a gyenge minőségű autóalkatrészek használata nem garantálja a megfelelő szintű közúti biztonságot.

© Copyright 2023 – A weboldal teljes tartalmát, különösen a szövegeket, fényképeket és grafikákat, a szerzői jogra vonatkozó törvények védik. Minden jog, beleértve a másolást, a harmadik felekkel való megosztást, a szerkesztést és a fordítást, az AUTODOC SE tulajdona.