

 **AUTODOC CLUB**

Elülső alsó felfüggesztő  
kar-csere **CITROËN C4**  
**CACTUS** gépkocsin –  
Útmutató

## HASONLÓ OKTATÓVIDEÓK



Ez a videó egy hasonló autóalkatrész cseréjét mutatja egy másik járművön

### Fontos!

Az a csere útmutató a következő gépkocsikhoz használható:

CITROËN C4 CACTUS 1.2 VTi 82, CITROËN C4 CACTUS 1.6 HDi 90, CITROËN C4 CACTUS 1.2 VTi 75, CITROËN C4 CACTUS 1.2 THP 110, CITROËN C4 CACTUS 1.6 BlueHDi 100

A lépések az autó kialakításának függvényében kismértékben eltérhetnek.

Ez az oktatóanyag egy hasonló alkatrészcsere folyamat során készült az következő gépkocsin: PEUGEOT 208 I Hatchback (CA\_, CC\_) 1.2

**CSERE: ELÜLSŐ ALSÓ FELFÜGGESZTŐ KAR – CITROËN  
C4 CACTUS. A SZÜKSÉGES SZERSZÁMOKAT  
TARTALMAZÓ LISTA:**



- Drótkefe
- WD-40 spray
- Réz zsír
- Torx vég T55
- E8 számú csavarbehajtó bit
- 16 számú csavarbehajtó bit
- 18 számú csavarbehajtó bit
- 32 számú csavarbehajtó bit
- Kerék dugókulcs készlet №17
- Racsnis kulcs
- Nyomatékkulcs
- Menetfúró hajtóvas
- Feszítővas
- Hidraulikus váltó emelő
- Kerékék

**Szerszámok vásárlása**

Csere: elülső alsó felfüggesztő kar – CITROËN C4 CACTUS. Tipp:

- A csere folyamata a jobb és a baloldali alsó lengőkar esetében megegyezik.
- Minden munkát leállított motor mellett kell végezni.

## CSERE: ELÜLSŐ ALSÓ FELFÜGGESZTŐ KAR – CITROËN C4 CACTUS. ALKALMAZZA A KÖVETKEZŐ ELJÁRÁST:

1

Rögzítse kerék éekkel a kerekeket.



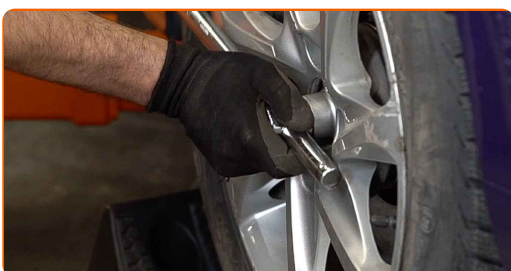
2

Lazítsa meg a kerékrögzítő csavarokat. Használja a következő kerék dugókulcsot: 17.



3

Lazítsa meg a hajtótengelyen lévő anyát. Használja a következő méretű csavarbehajtó fejet: 32. Használjon menetfúró hajtóvasat.



**4** Emelje el az autó elejét, és rögzítse alátámasztással.

**5** Csavarja ki a kerékcsavarokat.



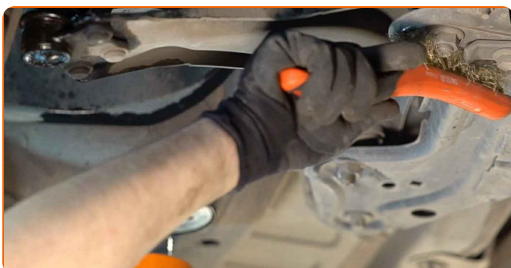
**Az AUTODOC javasolja:**

- **Fontos!** A sérülések elkerülése érdekében a rögzítőcsavarok kicsavarása során tartsa a kereket. CITROËN C4 CACTUS

**6** Vegye le a kereket.



**7** Tisztítsa meg a kar minden csatlakozását. Használjon drótkefét. Használjon WD-40 spray-t.



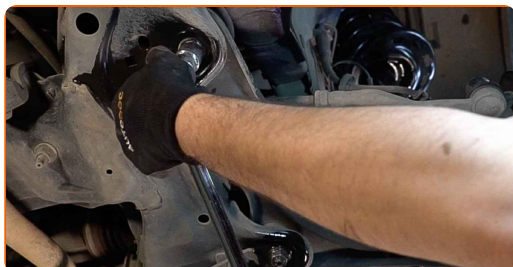
- 8** Csavarja ki a rögzítőt, ami a gömbcsuklót erősíti a kormánycsuklóhoz. Használja a következő méretű csavarbehajtó fejet: E8. Használja a következő méretű csavarbehajtó fejet: 18. Használjon racsnis kulcsot.



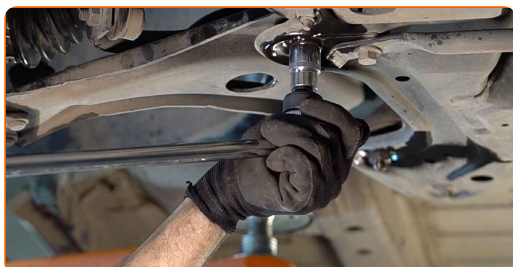
- 9** Távolítsa el a rögzítőcsavart.



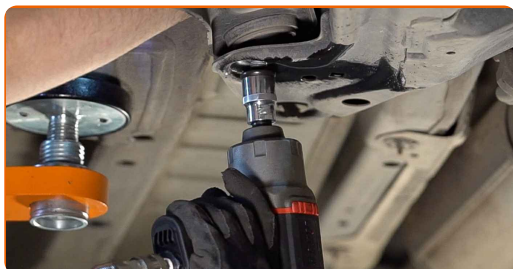
- 10** Lazítsa meg a lengőkar hátsó rögzítőjét. Használja a következő méretű csavarbehajtó fejet: 18. Használjon menetfúró hajtóvasat.



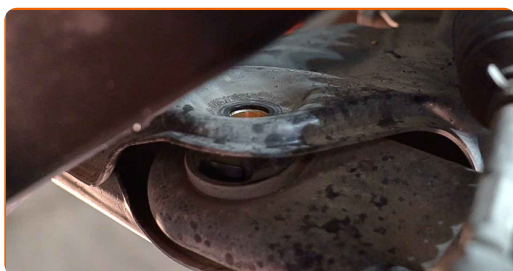
- 11** Lazítsa meg a lengőkar első rögzítőjét. Használja a következő méretű csavarbehajtó fejet: 18. Használjon menetfúró hajtóvasat.



- 12** Csavarja ki a hátsó lengőkar rögzítést. Használja a következő torx kulcsot: T55. Használja a következő méretű csavarbehajtó fejet: 18. Használjon racsnis kulcsot.



- 13** Távolítsa el a rögzítőcsavart.



- 14** Húzza ki a gömbcsuklót a kormánycsuklóból. Használjon feszítővasat.



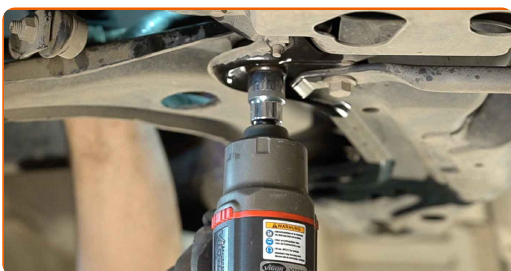
- 15** Csavarja ki a kardántengelyt a kerékagyhoz csatlakoztató rögzítőt.



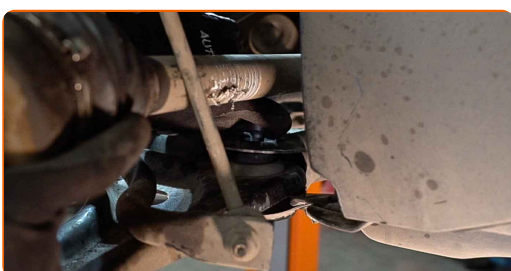
- 16** Válassza le a hajtótengelyt a tengelycsonkról.



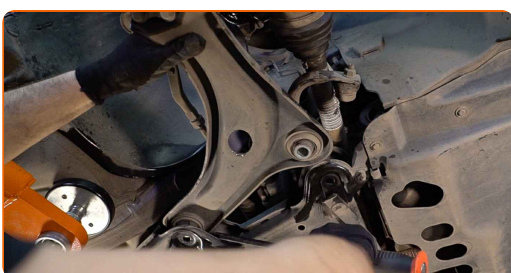
- 17** Csavarja ki az első lengőkar rögzítést. Használja a következő torx kulcsot: T55. Használja a következő méretű csavarbehajtó fejet: 18. Használjon racsnis kulcsot.



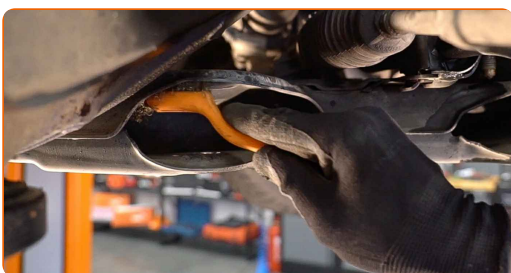
- 18** Távolítsa el a rögzítőcsavart.



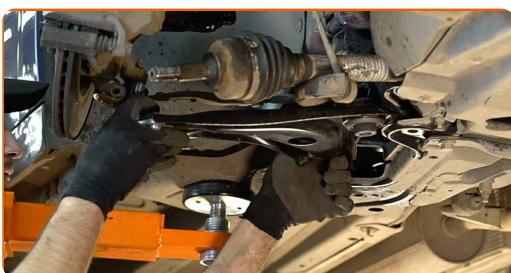
- 19** Vegye le a lengőkart. Használjon feszítővasat.



- 20** Tisztítsa meg a beszerelési helyet, valamint a lengőkar menetét. Használjon drótkefét. Használjon WD-40 spray-t.



- 21** Szerelje fel az új lengőkart.





Csere: elülső alsó felfüggesztő kar – CITROËN C4 CACTUS. Az AUTODOC ajánlja:

- Beszereléskor kizárólag új csavarokat és anyákat használjon.
- Ne rongálja meg a gömbcsukló borítását.

22

Szerelje fel a lengőkar rögzítőket.



23

Tisztítsa meg a hajtótengely féltengelycsukló hornyait. Használjon WD-40 spray-t.



24

Helyezze be a kardántengelyt a kerékagyba.

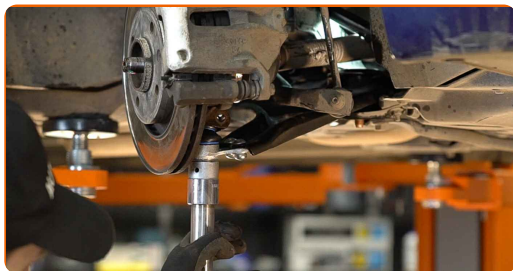


25

Csatlakoztassa a gömbcsuklókat a tengelycsomóhoz. Használjon feszítővasat.



**26** Támassza meg a lengőkart. Használjon hidraulikus emelőt.



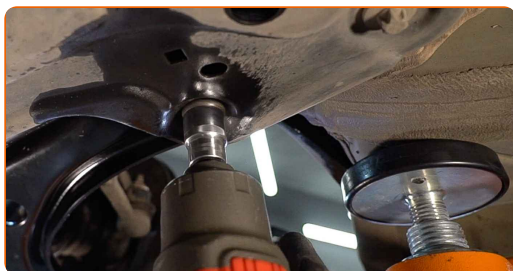
**27** Szerelje be a rögzítőcsavart.



**28** Csavarja be a gömbcsuklót a tengelycsonkhoz csatlakoztató rögzítőt. Használja a következő méretű csavarbehajtó fejet: 16. Használja a következő méretű csavarbehajtó fejet: E8. Használjon racsnis kulcsot.



**29** Húzza meg a hátsó lengőkar rögzítést. Használja a következő méretű csavarbehajtó fejet: 18.



**30** Húzza meg az első lengőkar rögzítést. Használja a következő méretű csavarbehajtó fejet: 18.



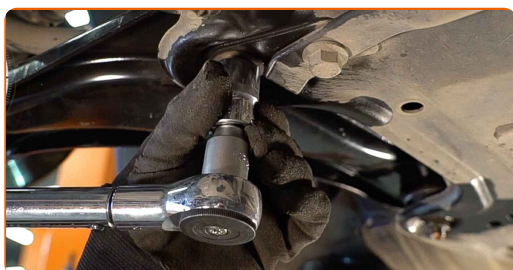
31

Húzza meg a gömbcsukló rögzítését. Használja a következő méretű csavarbehajtó fejet: 16. Használjon nyomatékkulcsot. Húzza meg 40 Nm nyomatékkal.



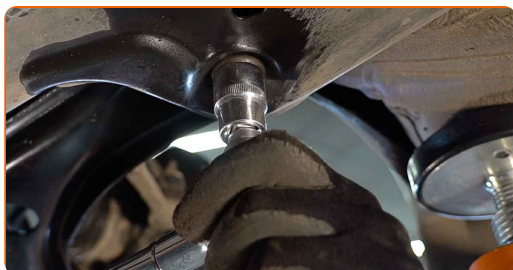
32

Húzza meg a lengőkart a segédvázhoz csatlakoztató első rögzítőt. Használja a következő méretű csavarbehajtó fejet: 18. Használjon nyomatékkulcsot. Húzza meg 120 Nm nyomatékkal.



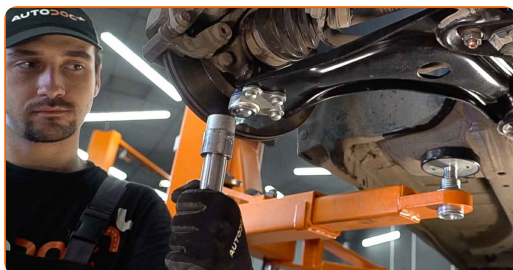
33

Húzza meg a lengőkar hátsó rögzítőjét. Használja a következő méretű csavarbehajtó fejet: 18. Használjon nyomatékkulcsot. Húzza meg 120 Nm nyomatékkal.



34

Vegye ki a konzolt a lengőkar alól.



## Az AUTODOC javasolja:

- Csere: elülső alsó felfüggesztő kar – CITROËN C4 CACTUS. Lassan engedje le a hidraulikus emelőt, rázkódások nélkül, hogy ne rongálja meg a szerelvényeket és szerkezeteket.

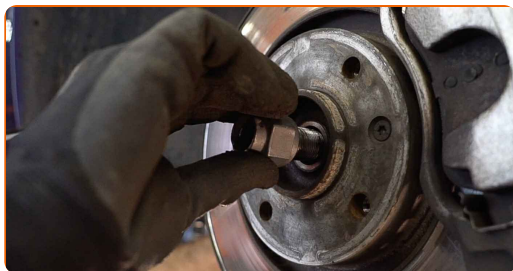
35

Tisztítsa meg a karon lévő összes csuklót. Rézszírt használjon.



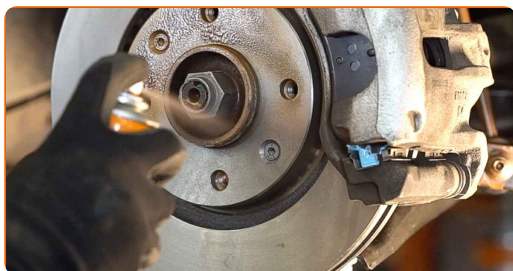
36

Csavarozza be a kardántengely anyát.



37

Tisztítsa meg a kerékabroncs beszerelési helyét. Használjon drótkefét. Kezelje az érintkező felületet. Rézszírt használjon.



38

Szerelje fel a kereket.

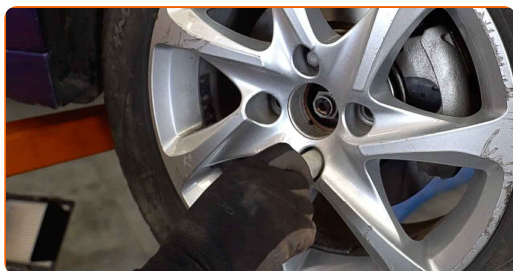


Csere: elülső alsó felfüggesztő kar – CITROËN C4 CACTUS. Az AUTODOC szakértői ajánlják:

- A sérülések elkerülése érdekében a csavarok meghúzásánál tartsa fent a kereket.

39

Csavarja be a kerékcsavarokat. Használja a következő kerék dugókulcsot: 17.

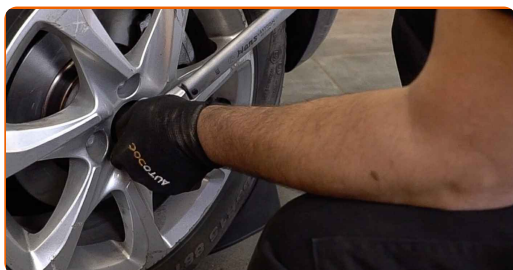


40

Engedje le az autót.

41

Húzza meg a hajtótengely anyát. Használja a következő méretű csavarbehajtó fejet: 32. Használjon nyomatékkulcsot. Húzza meg 245 Nm nyomatékkal.



42

Keresztben húzza meg a kerékcsavarokat. Használjon nyomatékkulcsot. Húzza meg 100 Nm nyomatékkal.



43

Távolítsa el az emelőt és a kerék ékeket.



**SZÉP MUNKA!** 

**TOVÁBBI ÚTMUTATÓK MEGTEKINTÉSE**

# AUTODOC – KIVÁLÓ MINŐSÉGŰ ÉS MEGFIZETHETŐ AUTÓALKATRÉSZEK ONLINE

**AUTODOC MOBIL APP: NAGYSZERŰ AKCIÓK, MÍG KÉNYELMES VÁSÁROL**



**+ AUTODOC**

GET IT ON  
**Google Play**

Download on the  
**App Store**

**Download**

**ALKATRÉSZEK NAGYSZERŰ VÁLASZTÉKA GÉPKOCSIJÁHOZ**

**LENGŐKAR: SZÉLES VÁLASZTÉK**

## **JOGNYILATKOZAT:**

A dokumentum csak általános ajánlásokat tartalmaz, melyek hasznosak lehetnek javítási és csereműveletek elvégzésekor. Az AUTODOC nem tehető felelőssé semmilyen, a javítási vagy csereműveletek során, az adott tájékoztatás nem megfelelő alkalmazásából, vagy félreértelmezéséből eredő veszteségért, sérülésért, vagy anyagi károkért.

Az AUTODOC nem tehető felelőssé az útmutatóban található lehetséges hibákért vagy pontatlanságokért. Az adott információk csak tájékoztató jellegűek, és nem helyettesíthetik a szakemberek tanácsait.

Az AUTODOC nem tehető felelőssé a berendezések, eszközök, vagy autóalkatrészek nem megfelelő, vagy veszélyes használatáért. Az AUTODOC határozottan javasolja, hogy elővigyázatosan, a biztonsági előírások betartásával végezzen javítási vagy csereműveleteket. Ne feledje: a gyenge minőségű autóalkatrészek használata nem garantálja a megfelelő szintű közúti biztonságot.

© Copyright 2023 – A weboldal teljes tartalmát, különösen a szövegeket, fényképeket és grafikákat, a szerzői jogra vonatkozó törvények védik. Minden jog, beleértve a másolást, a harmadik felekkel való megosztást, a szerkesztést és a fordítást, az AUTODOC SE tulajdona.