

AUTODOC CLUB

Levegőszűrő-csere
**CITROËN C3 III Van /
Hatchback (SX, SY)**
gépkocsin – Útmutató

HASONLÓ OKTATÓVIDEÓK



Ez a videó egy hasonló autóalkatrész cseréjét mutatja egy másik járművön

i Fontos!

Az a csere útmutató a következő gépkocsikhoz használható:
CITROËN C3 III Van / Hatchback (SX, SY) PureTech 82

A lépések az autó kialakításának függvényében kismértékben eltérhetnek.

Ez az oktatóanyag egy hasonló alkatrészcsere folyamat során készült az következő gépkocsin: PEUGEOT 208 I Hatchback (CA_, CC_) 1.2

CSERE: LEVEGŐSZŰRŐ – CITROËN C3 III VAN / HATCHBACK (SX, SY). A SZERSZÁMOK, AMELYEKRE SZÜKSÉGE LEHET:



- 7 számú csavarbehajtó bit
- 10 számú csavarbehajtó bit
- Racsnis kulcs
- Phillips csavarhúzó
- Mikrószálalás kendő
- Sárvédő takaró

Szerszámok vásárlása

Csere: levegőszűrő – CITROËN C3 III Van / Hatchback (SX, SY). Az AUTODOC szakértői ajánlják:

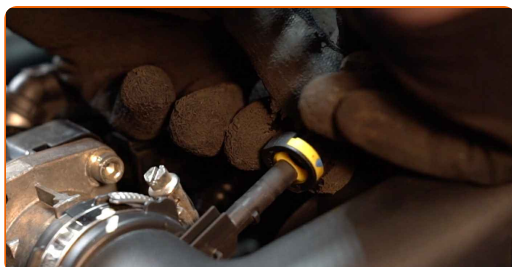
- Tartsa be a gyártó által az alkatrészsel kapcsolatban megadott ajánlásokat és előírásokat.
- Minden munkát leállított motor mellett kell végezni.

CSERE: LEVEGŐSZŪRŐ – CITROËN C3 III VAN / HATCHBACK (SX, SY). A LÉPÉSEK AJÁNLOTT SORRENDJE:

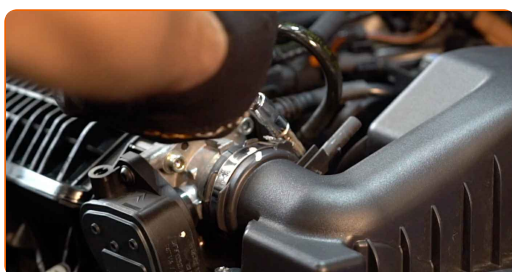
1 Nyissa fel a motorháztetőt.

2 Használjon sárvédő takarót, hogy megakadályozza a festék és a műanyag részek sérülését.

3 Csatlakoztassa le a forgattyúház szellőzővezetékét a levegőcsatornáról.



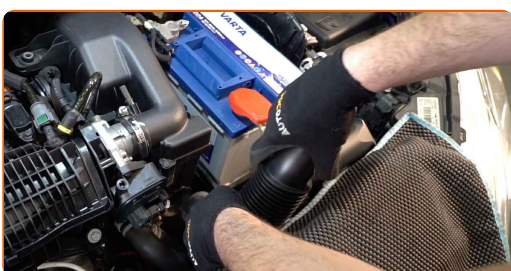
4 Csavarja ki a motor légszűrőházat a fojtószelepházhoz rögzítő bilincset. Használja a következő méretű csavarbehajtó fejet: 7.



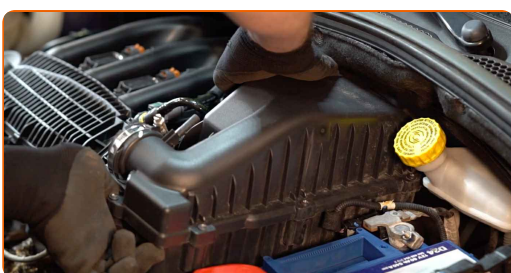
- 5** Csavarja ki a szűrőház rögzítő csavarokat. Használja a következő méretű csavarbehajtó fejet: 10. Használjon racsnis kulcsot.



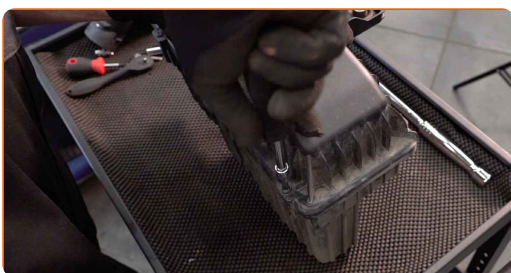
- 6** Húzza ki a levegő bemeneti tömlőt a légszűrőházból.



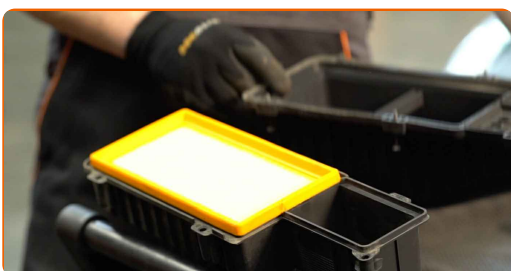
- 7** Távolítsa el a levegőszűrő házat.



- 8** Távolítsa el a légszűrő fedél rögzítőcsavarjait. Használjon Phillips csavarhúzó.



- 9** Vegye le a szűrőfedőt.



10 Vegye ki a szűrőbetétet a szűrőházból.



11 Tisztítsa meg a légszűrő fedelét és házát.



Csere: levegőszűrő – CITROËN C3 III Van / Hatchback (SX, SY). Tippek az AUTODOC szakértőtől:

- A légszűrő ház és fedél megtisztítása előtt fedje letiszta ruhával a levegőcsatorna részeit, az áramlásmennyiség-szabályozó érzékelőt (amennyiben van), és a fojtószelepet.

12 Helyezzen be új szűrőbetétet a szűrőházbába. Győződjön meg arról, hogy a szűrő széle szorosan illeszkedik a házhoz.



Az AUTODOC javasolja:

- Cseré: levegőszűrő – CITROËN C3 III Van / Hatchback (SX, SY). Győződjön meg arról, hogy a szűrőelem elhelyezése megfelelő. Kerülje a helytelen beállítást.
- Csak minőségi szűrőket használjon.
- A beszerelés során ügyeljen arra, hogy ne jusson a légszűrő házba por és szennyeződés.

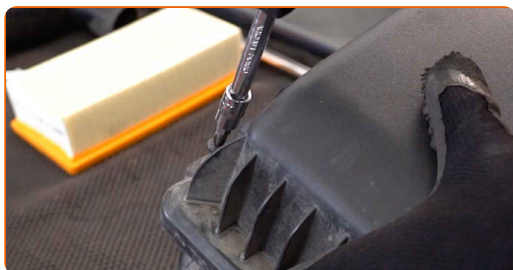
13

Szerelje fel a levegőszűrő borítást. Rögzítse.



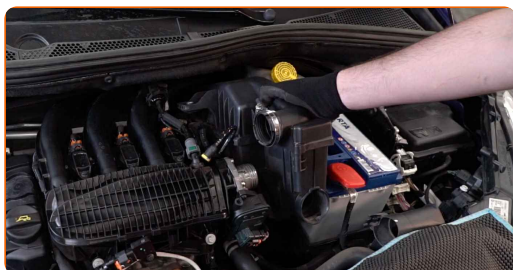
14

Csavarja be a légszűrő fedél rögzítőcsavarjait. Használjon Phillips csavarhúzó.



15

Helyezze be a levegőszűrő házat.



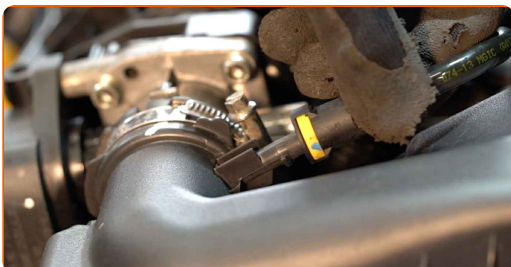
- 16** Húzza meg a szűrőház rögzítő csavarokat. Használja a következő méretű csavarbehajtó fejet: 10. Használjon racsnis kulcsot.



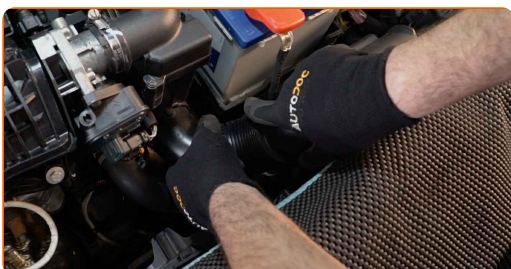
- 17** Húzza meg a motor légszűrőházat a fojtószelepházhoz rögzítő bilincset. Használja a következő méretű csavarbehajtó fejet: 7.



- 18** Csatlakoztassa a forgattyúház szellőzővezetékét a levegőcsatornához.



- 19** Csatlakoztassa a levegő bemeneti tömlőt a légszűrőházhoz.



- 20** Vegye le a sárvédő takarót.

21

Zárja le a motorháztetőt.

SZÉP MUNKA! 

TOVÁBBI ÚTMUTATÓK MEGTEKINTÉSE

AUTODOC – KIVÁLÓ MINŐSÉGŰ ÉS MEGFIZETHETŐ AUTÓALKATRÉSZEK ONLINE

AUTODOC MOBIL APP: NAGYSZERŰ AKCIÓK, MÍG KÉNYELMES VÁSÁROL



+ AUTODOC

GET IT ON
Google Play

Download on the
App Store

Download

ALKATRÉSZEK NAGYSZERŰ VÁLASZTÉKA GÉPKOCSIJÁHOZ

LEVEGŐSZŪRŐ: SZÉLES VÁLASZTÉK

JOGNYILATKOZAT:

A dokumentum csak általános ajánlásokat tartalmaz, melyek hasznosak lehetnek javítási és csereműveletek elvégzésekor. Az AUTODOC nem tehető felelőssé semmilyen, a javítási vagy csereműveletek során, az adott tájékoztatás nem megfelelő alkalmazásából, vagy félreértelmezéséből eredő veszteségért, sérülésért, vagy anyagi károkért.

Az AUTODOC nem tehető felelőssé az útmutatóban található lehetséges hibákért vagy pontatlanságokért. Az adott információk csak tájékoztató jellegűek, és nem helyettesíthetik a szakemberek tanácsait.

Az AUTODOC nem tehető felelőssé a berendezések, eszközök, vagy autóalkatrészek nem megfelelő, vagy veszélyes használatáért. Az AUTODOC határozottan javasolja, hogy elővigyázatosan, a biztonsági előírások betartásával végezzen javítási vagy csereműveleteket. Ne feledje: a gyenge minőségű autóalkatrészek használata nem garantálja a megfelelő szintű közúti biztonságot.

© Copyright 2023 – A weboldal teljes tartalmát, különösen a szövegeket, fényképeket és grafikákat, a szerzői jogra vonatkozó törvények védik. Minden jog, beleértve a másolást, a harmadik felekkel való megosztást, a szerkesztést és a fordítást, az AUTODOC SE tulajdona.