

AUTODOC CLUB

Elülső alsó felfüggesztő
kar-csere **CITROËN C2**
Enterprise (JG)
gépkocsin – Útmutató

HASONLÓ OKTATÓVIDEÓK



Ez a videó egy hasonló autóalkatrész cseréjét mutatja egy másik járművön

Fontos!

Az a csere útmutató a következő gépkocsikhoz használható:
CITROËN C2 Enterprise (JG) 1.4 HDi, CITROËN C2 Enterprise (JG) 1.1

A lépések az autó kialakításának függvényében kismértékben eltérhetnek.

Ez az oktatóanyag egy hasonló alkatrészcsere folyamat során készült az következő gépkocsin: CITROËN C3 I Hatchback (FC, FN) 1.4 i

CSERE: ELÜLSŐ ALSÓ FELFÜGGESZTŐ KAR – CITROËN C2 ENTERPRISE (JG). SZÜKSÉGES SZERSZÁMOK:



- Drótkefe
- WD-40 spray
- Féktisztító
- Réz zsír
- Kombinált kulcs №14
- 16 számú csavarbehajtó bit
- 12 pontos dugókulcs №22
- Kerék dugókulcs készlet №17
- Racsnis kulcs
- Nyomatékkulcs
- Pontozó
- Kalapács
- Menetfúró hajtóvas
- Feszítővas
- Hidraulikus váltó emelő
- Kerékék

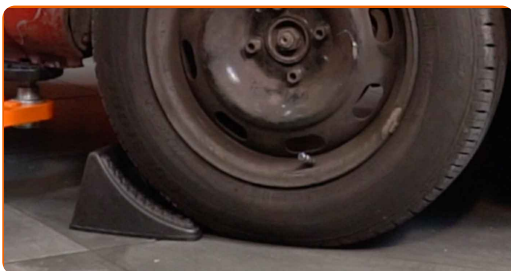
Szerszámok vásárlása

Csere: elülső alsó felfüggesztő kar – CITROËN C2 Enterprise (JG). Az AUTODOC ajánlja:

- A csere folyamata a jobb és a baloldali alsó lengőkar esetében megegyezik.
- Minden munkát leállított motor mellett kell végezni.

CSERE: ELÜLSŐ ALSÓ FELFÜGGESZTŐ KAR – CITROËN C2 ENTERPRISE (JG). ALKALMAZZA A KÖVETKEZŐ ELJÁRÁST:

1 Rögzítse kerék éekkel a kerekeket.



2 Lazítsa meg a kerékrögzítő csavarokat. Használja a következő kerék dugókulcsot: 17.



3 Emelje el az autó elejét, és rögzítse alátámasztással.

4

Csavarja ki a kerécsavarokat.

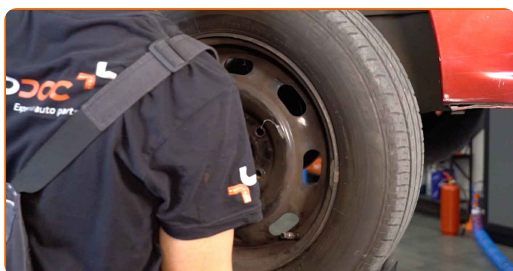


Csere: elülső alsó felfüggesztő kar – CITROËN C2 Enterprise (JG). Az AUTODOC szakértői ajánlják:

- A sérülések elkerülése érdekében a csavarok kicsavarásánál támassza ki a kereket.

5

Vegye le a kereket.



6

Tisztítsa meg a kar minden csatlakozását. Használjon drótkefét. Használjon WD-40 spray-t.

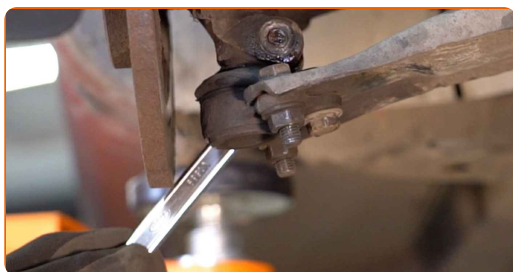


Csere: elülső alsó felfüggesztő kar – CITROËN C2 Enterprise (JG). Tippek az AUTODOC-tól:

- A spray alkalmazását követően várjon néhány percet.
- Viseljen védőszemüveget.

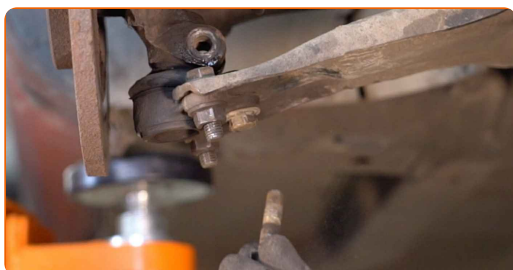
7

Csavarja ki a rögzítőt, ami a gömbcsuklót erősíti a kormánycsuklóhoz. Használja a következő méretű csavarbehajtó fejet: 16. Használja a következő méretű kombinált kulcsot: 14.



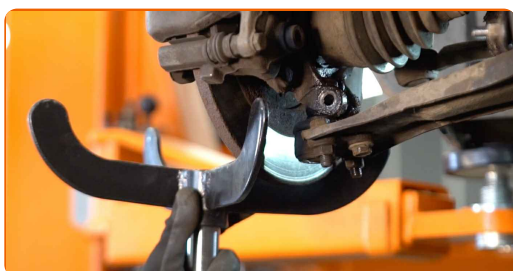
8

Távolítsa el a rögzítőcsavart.



9

Támassza alá a kormánycsuklót. Használjon hidraulikus emelőt.



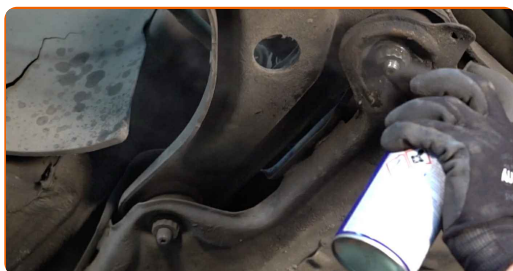
10

Csatlakoztassa le az alsó lengőkart a kormánycsuklóról. Használjon feszítővasat.



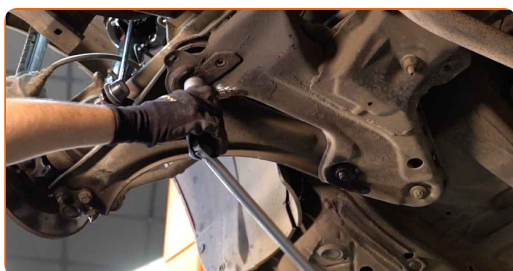
11

Tisztítsa meg a kar minden csatlakozását. Használjon drótkefét. Használjon WD-40 spray-t.



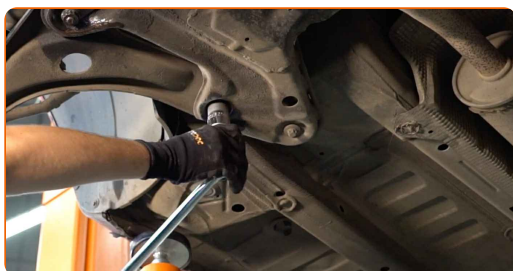
12

Csavarja ki az első lengőkar rögzítést. Használjon 22-es 12 pontos dugókulcsot. Használjon menetfúró hajtóvasat.



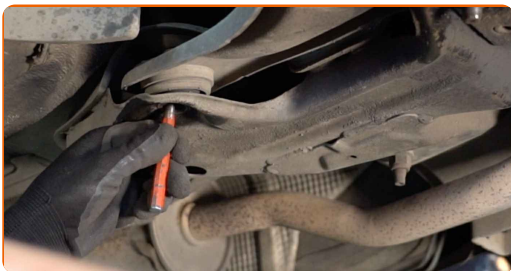
13

Csavarja ki a lengőkart a kiegészítő kerethez csatlakoztató hátsó rögzítőt. Használjon 22-es 12 pontos dugókulcsot. Használjon menetfúró hajtóvasat.



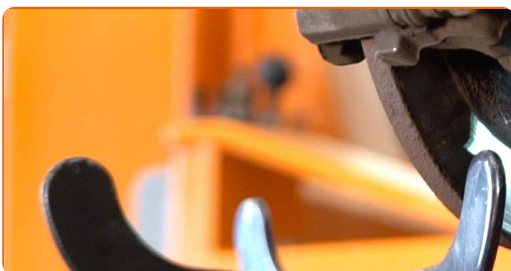
14

Távolítsa el a rögzítőcsavarokat. Használjon pontozót. Használjon kalapácsot.



15

Vegye ki a konzolt a kormánycsukló alól.



Az AUTODOC javasolja:

- Cseré: elülső alsó felfüggesztő kar – CITROËN C2 Enterprise (JG). Lassan engedje le a hidraulikus emelőt, rázkódások nélkül, hogy ne rongálja meg a szerelvényeket és szerkezeteket.

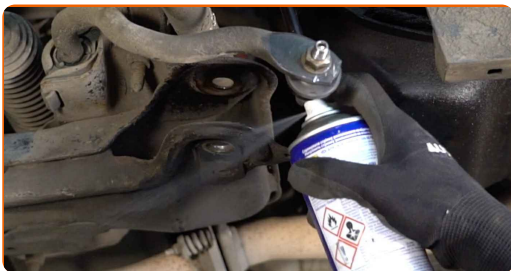
16

Vegye le a lengőkart. Használjon feszítővasat.



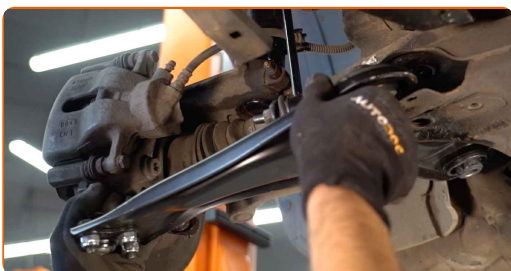
17

Tisztítsa meg a beszerelési helyet, valamint a lengőkar menetét. Használjon drótkéfét.



18

Szerelje fel az új lengőkart. Használjon feszítővasat.



Csere: elülső alsó felfüggesztő kar – CITROËN C2 Enterprise (JG). Tipp:

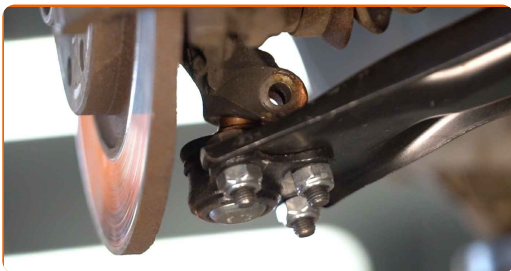
- Beszereléskor kizárólag új csavarokat és anyákat használjon.
- Ne rongálja meg a gömbcsukló borítását.

19

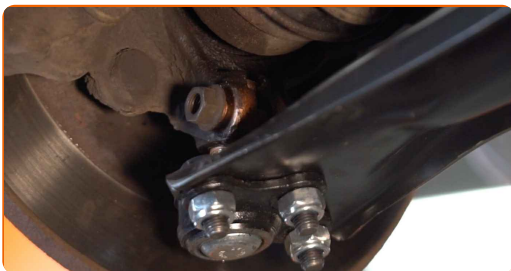
Szerelje fel a rögzítőcsavarokat. Használjon feszítővasat.



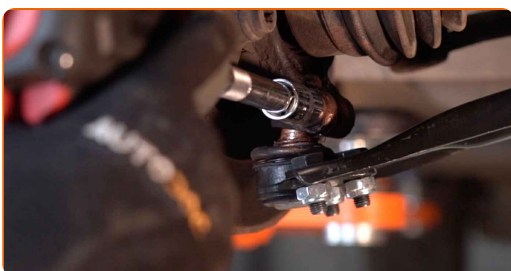
20 Csatlakoztassa az ABS jeladót a tengelycsonkhoz.



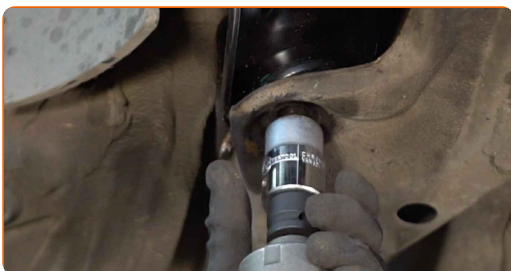
21 Szerelje be a rögzítőcsavart. Használjon kalapácsot.



22 Csavarja be a gömbcsukló rögzítőit. Használja a következő méretű csavarbehajtó fejet: 16. Használjon racsnis kulcsot.

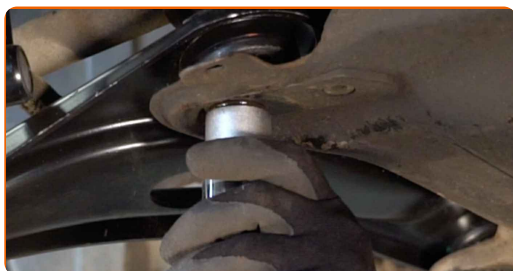


23 Húzza meg a hátsó lengőkar rögzítést. Használjon 22-es 12 pontos dugókulcsot.



24

Húzza meg az első lengőkar rögzítést. Használjon 22-as 12 pontos dugókulcsot.



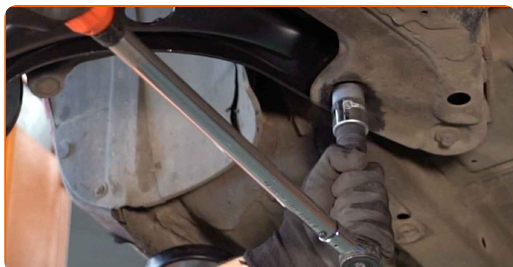
25

Húzza meg a lengőkart a segédvázhoz csatlakoztató első rögzítőt. Használjon 22-as 12 pontos dugókulcsot. Használjon nyomatékkulcsot. Húzza meg 126 Nm nyomatékkal.



26

Húzza meg a lengőkar hátsó rögzítőjét. Használjon 22-as 12 pontos dugókulcsot. Használjon nyomatékkulcsot. Húzza meg 126 Nm nyomatékkal.



27

Húzza meg a gömbcsukló rögzítését. Használja a következő méretű kombinált kulcsot: 14. Használja a következő méretű csavarbehajtó fejet: 16. Használjon nyomatékkulcsot. Húzza meg 44 Nm nyomatékkal.



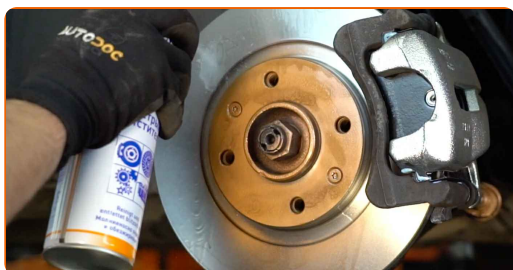
28 Tisztítsa meg a karon lévő összes csuklót. Rézszírt használjon.



29 Kenje meg a felületet, ahol a féktárcsa a keréktárcsával érintkezik. Rézszírt használjon.



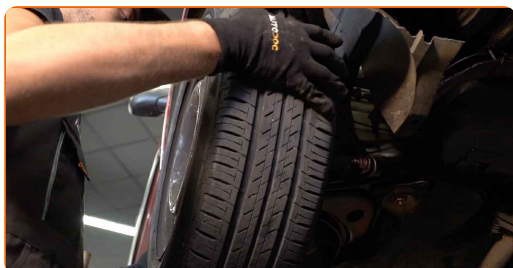
30 Tisztítsa meg a féktárcsa felületét. Használjon féktisztítót.



Az AUTODOC javasolja:

- Cseré: elülső alsó felfüggesztő kar – CITROËN C2 Enterprise (JG). A spray alkalmazását követően várjon néhány percet.

31 Szerelje fel a kereket.

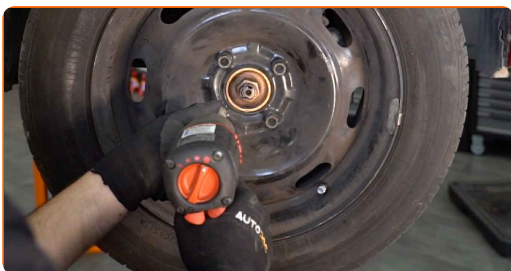


Csere: elülső alsó felfüggesztő kar – CITROËN C2 Enterprise (JG). Tippek az AUTODOC szakértőtől:

- A sérülések elkerülése érdekében a csavarok meghúzásánál tartsa fent a kereket.

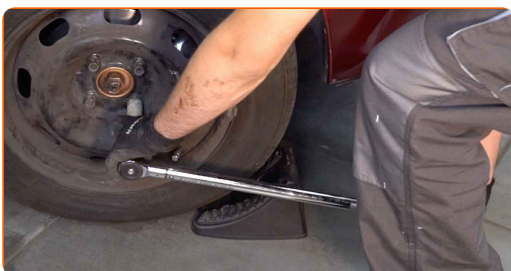
32

Csavarja be a kerékcsavarokat. Használja a következő kerék dugókulcsot: 17.



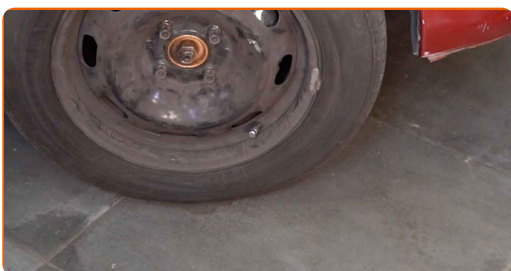
33

Engedje le az autót, és átlósan húzza meg a kerékanyákat. Használjon nyomatékkulcsot. Húzza meg 90 Nm nyomatékkal.



34

Távolítsa el az emelőt és a kerék ékeket.



SZÉP MUNKA! 

TOVÁBBI ÚTMUTATÓK MEGTEKINTÉSE

AUTODOC – KIVÁLÓ MINŐSÉGŰ ÉS MEGFIZETHETŐ AUTÓALKATRÉSZEK ONLINE

**AUTODOC MOBIL APP: NAGYSZERŰ AKCIÓK, MÍG KÉNYELMES
VÁSÁROL**



+ AUTODOC

GET IT ON
Google Play

Download on the
App Store

Download

ALKATRÉSZEK NAGYSZERŰ VÁLASZTÉKA GÉPKOCSIJÁHOZ

LENGŐKAR: SZÉLES VÁLASZTÉK

JOGNYILATKOZAT:

A dokumentum csak általános ajánlásokat tartalmaz, melyek hasznosak lehetnek javítási és csereműveletek elvégzésekor. Az AUTODOC nem tehető felelőssé semmilyen, a javítási vagy csereműveletek során, az adott tájékoztatás nem megfelelő alkalmazásából, vagy félreértelmezéséből eredő veszteségért, sérülésért, vagy anyagi károkért.

Az AUTODOC nem tehető felelőssé az útmutatóban található lehetséges hibákért vagy pontatlanságokért. Az adott információk csak tájékoztató jellegűek, és nem helyettesíthetik a szakemberek tanácsait.

Az AUTODOC nem tehető felelőssé a berendezések, eszközök, vagy autóalkatrészek nem megfelelő, vagy veszélyes használatáért. Az AUTODOC határozottan javasolja, hogy elővigyázatosan, a biztonsági előírások betartásával végezzen javítási vagy csereműveleteket. Ne feledje: a gyenge minőségű autóalkatrészek használata nem garantálja a megfelelő szintű közúti biztonságot.

© Copyright 2022 – A weboldal teljes tartalmát, különösen a szövegeket, fényképeket és grafikákat, a szerzői jogra vonatkozó törvények védik. Minden jog, beleértve a másolást, a harmadik felekkel való megosztást, a szerkesztést és a fordítást, az AUTODOC GmbH tulajdona.