

 **AUTODOC CLUB**

Hátsó lengéscsillapító-
csere **CITROËN C2**
Enterprise (JG_)
gépkocsin – Útmutató

HASONLÓ OKTATÓVIDEÓK



Ez a videó egy hasonló autóalkatrész cseréjét mutatja egy másik járművön

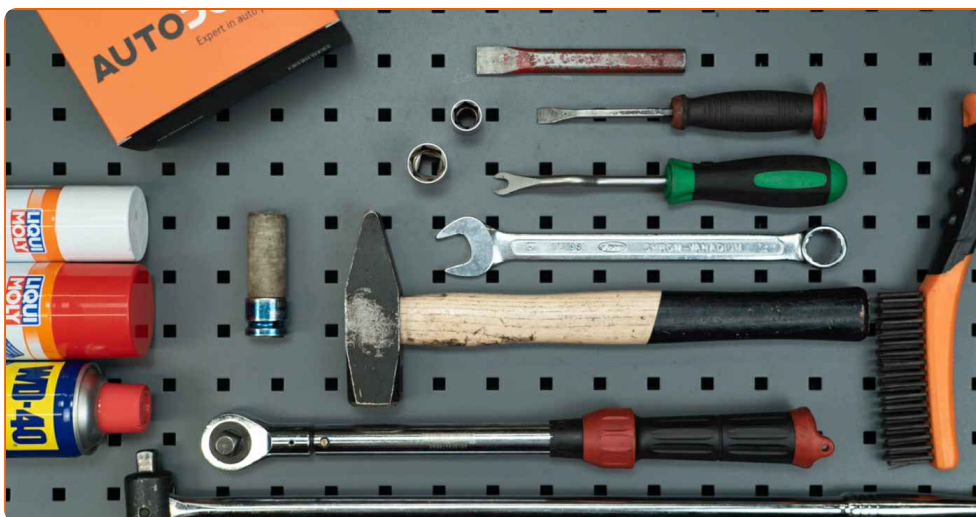
i Fontos!

Az a csere útmutató a következő gépkocsikhoz használható:
CITROËN C2 Enterprise (JG_) 1.4 HDi

A lépések az autó kialakításának függvényében kismértékben eltérhetnek.

Ez az oktatóanyag egy hasonló alkatrészcsere folyamat során készült az következő gépkocsin: CITROËN C3 I Hatchback (FC_, FN_) 1.4 i

**CSERE: LENGÉSCSILLAPÍTÓ – CITROËN C2
ENTERPRISE (JG_). A SZERSZÁMOK, AMELYEKRE
SZÜKSÉGE LEHET:**



- Drótkefe
- WD-40 spray
- Réz zsír
- Kombinált kulcs №21
- 16 számú csavarbehajtó bit
- 21 számú csavarbehajtó bit
- Kerék duqókulcs készlet №17
- Nyomatékkulcs
- Laposvéső
- Kalapács
- Patent kisedő szerszám
- Menetfúró hajtóvas
- Hidraulikus váltó emelő
- Kerékék

Szerszámok vásárlása

Csere: lengéscsillapító – CITROËN C2 Enterprise (JG_). A szakemberek ajánlják:

- A hátsó felfüggesztésen található mindkét lengéscsillapítót egyidőben kell kicserélni.
- A csere folyamata a hátsó felfüggesztés bal- és jobboldali lengéscsillapítója esetében megegyezik.
- Minden munkát leállított motor mellett kell végezni.

CSERE: LENGÉSCSILLAPÍTÓ – CITROËN C2 ENTERPRISE (JG_). VÉGEZZE EL AZ ALÁBBI LÉPÉSEKET:

1

Rögzítse kerék éekkel a kerekeket.



2

Lazítsa meg a kerékrögzítő csavarokat. Használja a következő kerék dugókulcsot: 17.

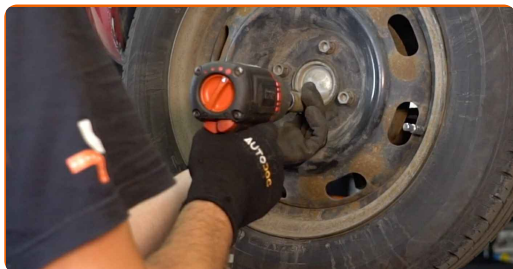


3

Emelje el az autó hátulját, és rögzítse alátámasztással.

4

Csavarja ki a kerécsavarokat.

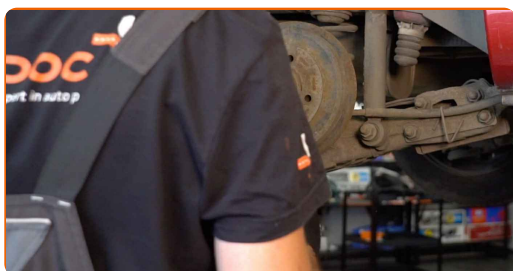


Az AUTODOC javasolja:

- Fontos! A sérülések elkerülése érdekében a rögzítőcsavarok kicsavarása során tartsa a kereket. CITROËN C2 Enterprise (JG_)

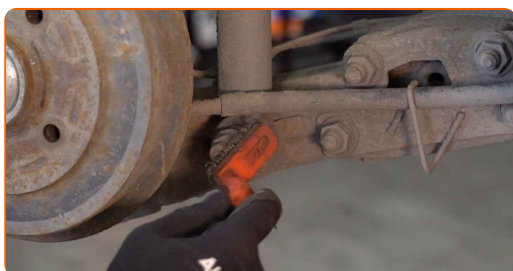
5

Vegye le a kereket.



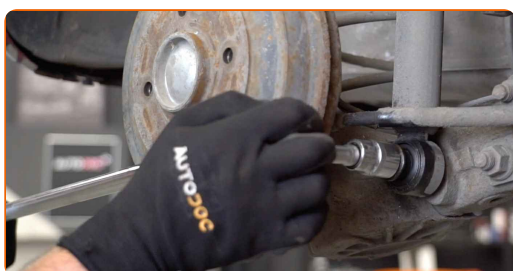
6

Tisztítsa meg a lengéscsillapító rögzítőket. Használjon drótkefét. Használjon WD-40 spray-t.



7

Lazítsa meg a lengéscsillapító rugóstag alsó rögzítőjét. Használja a következő méretű csavarbehajtó fejet: 21. Használjon menetfúró hajtóvasat.



8

Támassza meg a hátsó felfüggesztés kereszttagot. Használjon hidraulikus emelőt.



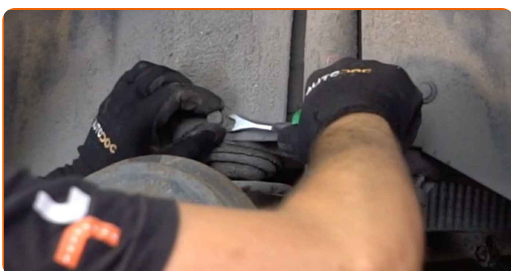
9

Csavarja ki a lengéscsillapító alsó rögzítőt. Használja a következő méretű csavarbehajtó fejet: 21. Használjon menetfúró hajtóvasat.



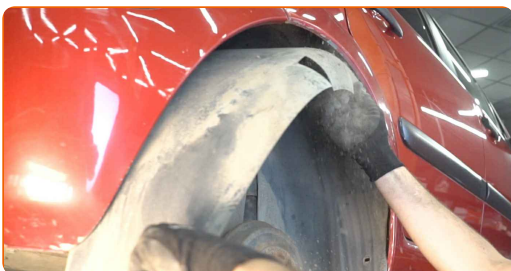
10

Távolítsa el a kerékjárat burkolat műanyag patentjeit. Használjon patent kisedő szerszámot.



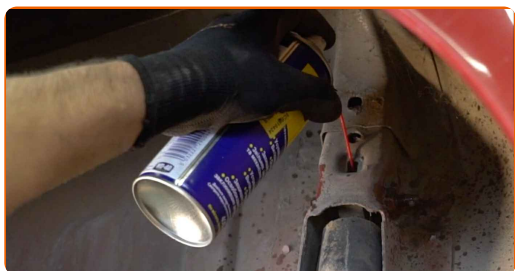
11

Távolítsa el a sárvédő borítást.



12

Tisztítsa meg a lengéscsillapító rögzítőket. Használjon drótkefét. Használjon WD-40 spray-t.



13

Csavarja ki a lengéscsillapító felső rögzítőt. Használja a következő méretű csavarbehajtó fejet: 16. Használjon menetfúró hajtóvasat.

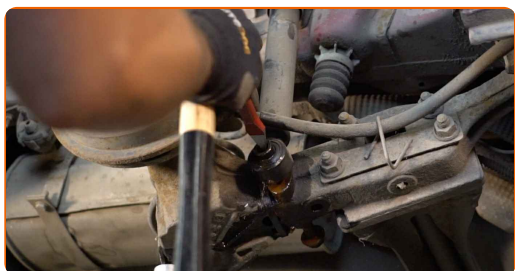


Csere: lengéscsillapító – CITROËN C2 Enterprise (JG_). Az AUTODOC ajánlja:

- A sérülések elkerülése érdekében a rögzítőcsavarok kicsavarásánál tartsa a lengéscsillapítót.

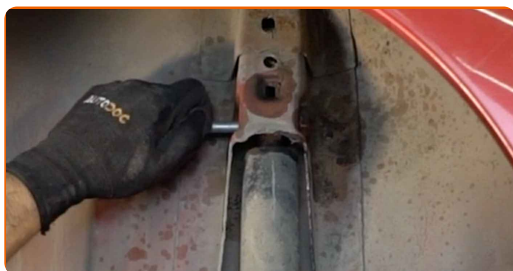
14

Távolítsa el a rögzítőcsavart. Használjon lapos fémhez való vésőt. Használjon kalapácsot.



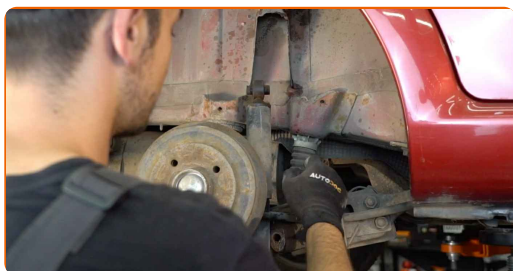
15

Távolítsa el a rögzítőcsavart. Használjon lapos fémhez való vésőt. Használjon kalapácsot.



16

Távolítsa el a lengéscsillapítót.



Csere: lengéscsillapító – CITROËN C2 Enterprise (JG_). Tippek az AUTODOC-tól:

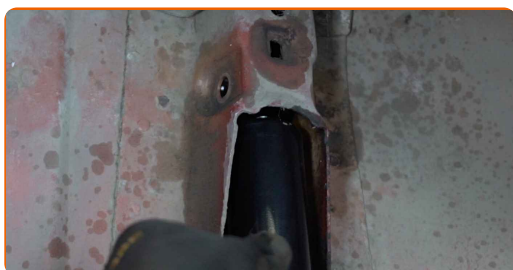
- Mielőtt beteszi az új lengéscsillapítót, nyomja össze 3-5 alkalommal kézzel.

17

Tisztítsa meg a lengéscsillapító beszerelési helyét. Használjon drótkefét. Használjon WD-40 spray-t.

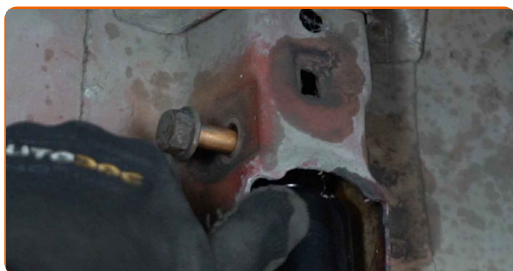
18

Helyezze az új lengéscsillapítót a kerékdobba, és rögzítse.



19

Szerelje be a rögzítőcsavart.

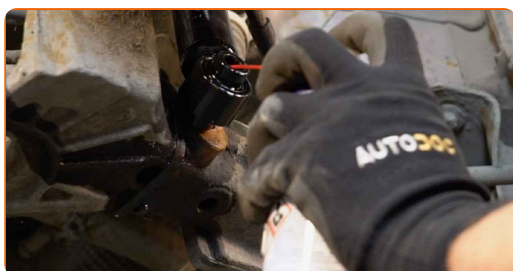


Csere: lengéscsillapító – CITROËN C2 Enterprise (JG_). Az AUTODOC szakértői ajánlják:

- A sérülések elkerülése érdekében a rögzítőcsavarok becsavarása során óvatosan tartsa a lengéscsillapítót.

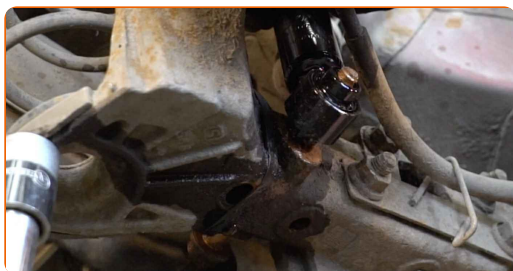
20

Tegyen kenőanyagot a lengéscsillapító rögzítőire. Használjon WD-40 spray-t.



21

Szerelje be a rögzítőcsavart.

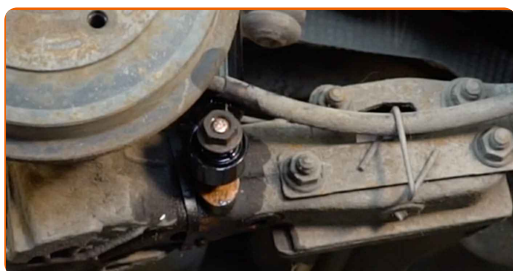


22

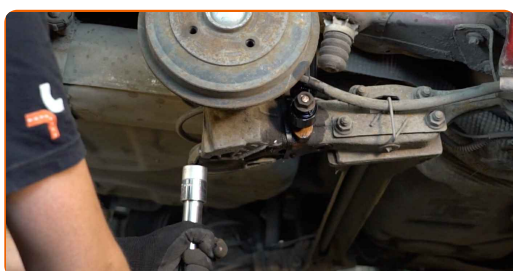
Csavarja be a lengéscsillapító rugóstag felső rögzítőjét. Használja a következő méretű csavarbehajtó fejet: 16.



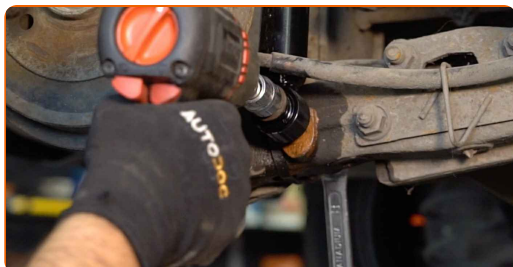
- 23** Csavarja be a lengéscsillapító rugóstag alsó rögzítőjét. Használja a következő méretű csavarbehajtó fejet: 21. Használja a következő méretű kombinált kulcsot: 21.



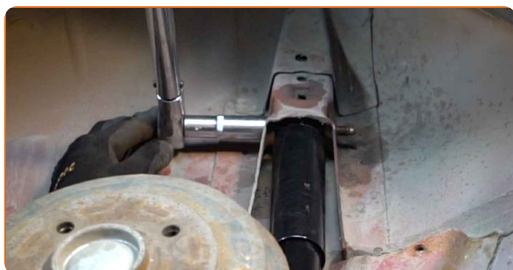
- 24** Emelje a hidraulikus emelőt 10-15 cm-el feljebb.



- 25** Csavarja be a lengéscsillapító rugóstag alsó rögzítőjét. Használja a következő méretű csavarbehajtó fejet: 21. Használja a következő méretű kombinált kulcsot: 21.



- 26** Húzza meg a felső lengéscsillapító rögzítését. Használja a következő méretű csavarbehajtó fejet: 16. Használjon nyomatékkulcsot. Húzza meg 60 Nm nyomatékkal.



- 27** Húzza meg a lengéscsillapító alsó rögzítőt. Használja a következő méretű kombinált kulcsot: 21. Használja a következő méretű csavarbehajtó fejet: 21. Használjon nyomatékkulcsot. Húzza meg 93 Nm nyomatékkal.



- 28** Távolítsa el rögzítőt a hátsó tengely alól.



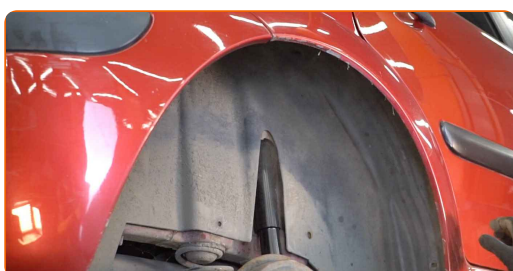
Az AUTODOC javasolja:

- Cseré: lengéscsillapító – CITROËN C2 Enterprise (JG_). Lassan engedje le a hidraulikus emelőt, rázkódások nélkül, hogy ne rongálja meg a szerelvényeket és szerkezeteket.

- 29** Tegyen kenőanyagot a lengéscsillapító rögzítőire. Rézszírt használjon.



- 30** Helyezze vissza a sárvédő dobetétet a beszerelési helyére.



31 Szerelje vissza a kerékjárat burkolat műanyag patentjeit.



32 Tegyen kenőanyagot a lengéscsillapító rögzítőire. Rézszírt használjon.



33 Tisztítsa meg a kerékbroncс beszerelési helyét. Használjon drótkefét. Kezelje az érintkező felületet. Rézszírt használjon.



34 Szerelje fel a kereket.



Az AUTODOC javasolja:

- Figyelem! A sérülések elkerülése érdekében a csavarok becsavarásánál tartsa a kereket az autón. CITROËN C2 Enterprise (JG_)

35

Csavarja be a kerékcsavarokat. Használja a következő kerék dugókulcsot: 17.



36

Engedje le az autót, és átlósan húzza meg a kerékanyákat. Használjon nyomatékkulcsot. Húzza meg 90 Nm nyomatékkal.



37

Távolítsa el az emelőt és a kerék ékeket.



SZÉP MUNKA! 

TOVÁBBI ÚTMUTATÓK MEGTEKINTÉSE

AUTODOC – KIVÁLÓ MINŐSÉGŰ ÉS MEGFIZETHETŐ AUTÓALKATRÉSZEK ONLINE

AUTODOC MOBIL APP: NAGYSZERŰ AKCIÓK, MÍG KÉNYELMES VÁSÁROL



+ AUTODOC

GET IT ON
Google Play

Download on the
App Store

Download

ALKATRÉSZEK NAGYSZERŰ VÁLASZTÉKA GÉPKOCSIJÁHOZ

LENGÉCSILLAPÍTÓ: SZÉLES VÁLASZTÉK

JOGNYILATKOZAT:

A dokumentum csak általános ajánlásokat tartalmaz, melyek hasznosak lehetnek javítási és csereműveletek elvégzésekor. Az AUTODOC nem tehető felelőssé semmilyen, a javítási vagy csereműveletek során, az adott tájékoztatás nem megfelelő alkalmazásából, vagy félreértelmezéséből eredő veszteségért, sérülésért, vagy anyagi károkért.

Az AUTODOC nem tehető felelőssé az útmutatóban található lehetséges hibákért vagy pontatlanságokért. Az adott információk csak tájékoztató jellegűek, és nem helyettesíthetik a szakemberek tanácsait.

Az AUTODOC nem tehető felelőssé a berendezések, eszközök, vagy autóalkatrészek nem megfelelő, vagy veszélyes használatáért. Az AUTODOC határozottan javasolja, hogy elővigyázatosan, a biztonsági előírások betartásával végezzen javítási vagy csereműveleteket. Ne feledje: a gyenge minőségű autóalkatrészek használata nem garantálja a megfelelő szintű közúti biztonságot.

© Copyright 2023 – A weboldal teljes tartalmát, különösen a szövegeket, fényképeket és grafikákat, a szerzői jogra vonatkozó törvények védik. Minden jog, beleértve a másolást, a harmadik felekkel való megosztást, a szerkesztést és a fordítást, az AUTODOC SE tulajdona.