



Pollenszűrő-csere  
**Mercedes W204**  
gépkocsin – Útmutató

## VIDEÓ-ÚTMUTATÓK

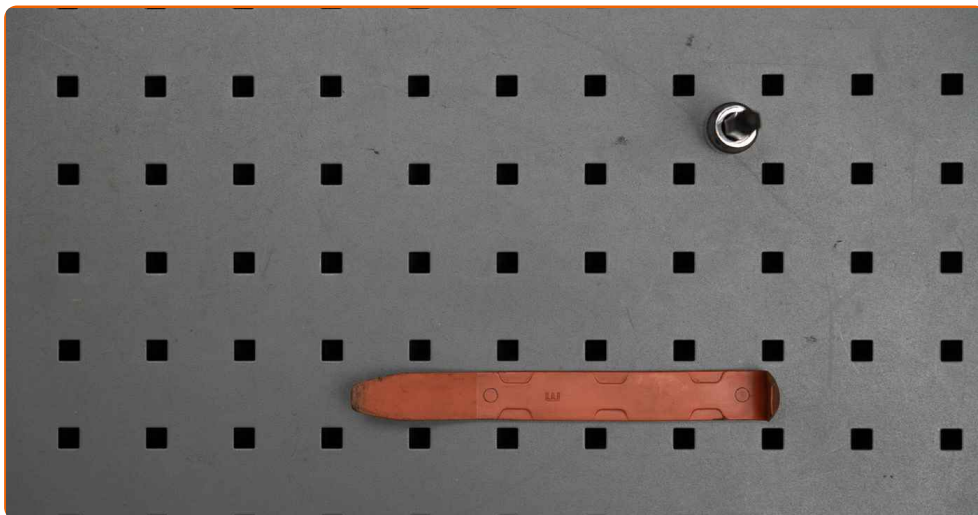
**i Fontos!**

Az a csere útmutató a következő gépkocsikhoz használható:

MERCEDES-BENZ CLS Coupe (C218) CLS 350 (218.359), MERCEDES-BENZ CLS Coupe (C218) CLS 250 CDI / BlueTEC / d (218.303, 218.304), MERCEDES-BENZ CLS Coupe (C218) CLS 350 CDI (218.323), MERCEDES-BENZ C-osztály T-modell (S204) C 250 CGI (204.247), MERCEDES-BENZ CLS Coupe (C218) CLS 63 AMG (218.374), MERCEDES-BENZ CLS Coupe (C218) CLS 500 (218.373), MERCEDES-BENZ C-osztály Sedan (W204) C 180 CDI (204.000), MERCEDES-BENZ C-osztály Sedan (W204) C 200 CDI (204.001), MERCEDES-BENZ C-osztály Sedan (W204) C 250 CDI 4-matic (204.082), MERCEDES-BENZ C-osztály Sedan (W204) C 300 CDI 4-matic (204.092), MERCEDES-BENZ C-osztály Sedan (W204) C 350 (204.057), MERCEDES-BENZ C-osztály Sedan (W204) C 350 4-matic (204.088), MERCEDES-BENZ C-osztály Coupe (C204) C 63 AMG (204.377), MERCEDES-BENZ SL Cabrio (R231) 63 AMG 5.5 (231.474), MERCEDES-BENZ SL Cabrio (R231) 500 4.7 (231.473), (+ 263)

A lépések az autó kialakításának függvényében kismértékben eltérhetnek.

CSERE: POLLENSZŰRŐ – MERCEDES W204.  
SZÜKSÉGES SZERSZÁMOK:



• Torx vég T20

• Műanyag patentkiszedő

**SZERSZÁMOK VÁSÁRLÁSA**

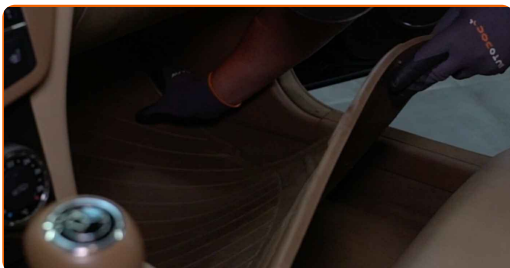
### Csere: pollenszűrő – Mercedes W204. Tippek az AUTODOC szakértőtől:

- A kabinszűrőt legalább hat havonta egyszer cserélje, kora tavasszal és ősszel.
- Tartsa be a gyártó által az alkatrészsel kapcsolatban megadott ajánlásokat és előírásokat.
- Amennyiben az utastérbe beáramló levegő nagymértékben csökken, cserélje ki a szűrőt a tervezett csere időpontja előtt cserélje ki.
- Felhívjuk figyelmét: az autón végzett minden munkát - Mercedes W204 – leállított motor mellett kell elvégezni.

## A CSERÉT A KÖVETKEZŐ SORRENDEN VÉGEZZE:

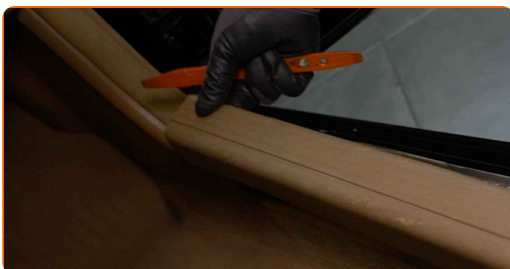
1

Távolítsa el a padlószőnyeget az utasoldali oldalról.



2

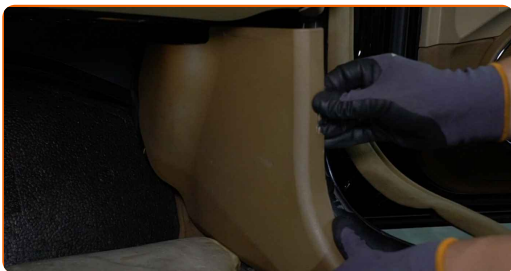
Távolítsa el a belső küszöbvédő burkolatot. Használja a műanyag patentkiszedőt.



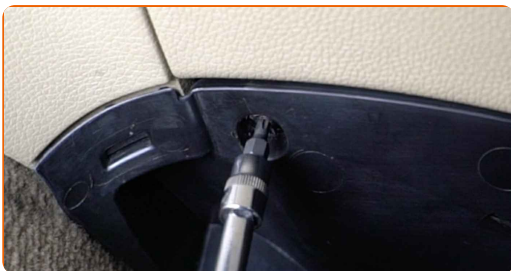
**3** Távolítsa el az ajtónyílás időjárásvédő szalagját.



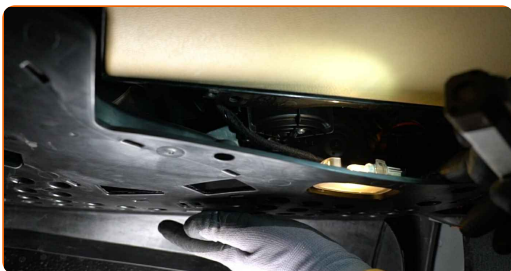
**4** Távolítsa el az utasoldali oldalsó panelt.



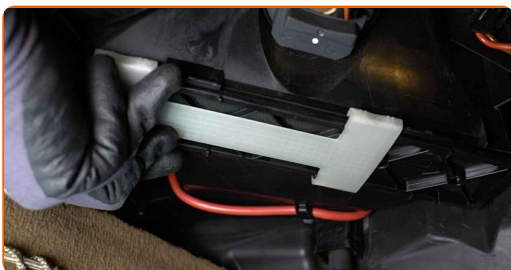
**5** Csavarja ki az utas lábánál lévő oldalsó panel rögzítőit. Használja a következő torx kulcsot: T20.



**6** Tolja félre az alsó kesztyűtartó fedelet.



**7** Csúsztassa el az pollenszűrő tartóját, és oldja ki azt.



8

Távolítsa el a kabinszűrőt.

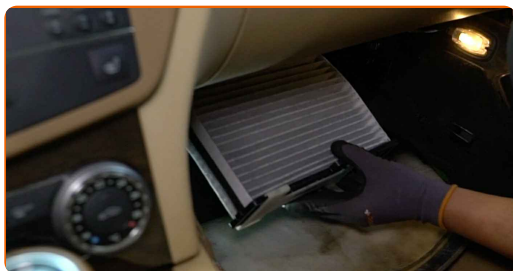


Csere: pollenszűrő – Mercedes W204. Tippek az AUTODOC szakértőitől:

- Ne próbálja meg a szűrőt kitisztítani és újra felhasználni - ezzel a minőségét és az utastérben lévő levegő tisztaságát veszélyezteti.

9

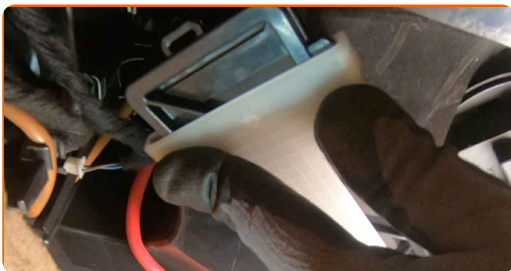
Szerelje be a kabinszűrőt a beszerelési helyére.



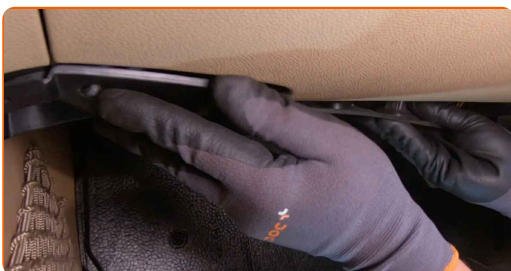
Az AUTODOC javasolja:

- Kövesse a szűrőn látható légáramlási irányt.
- Figyelem! Használjon minőségi szűrőket – Mercedes W204.

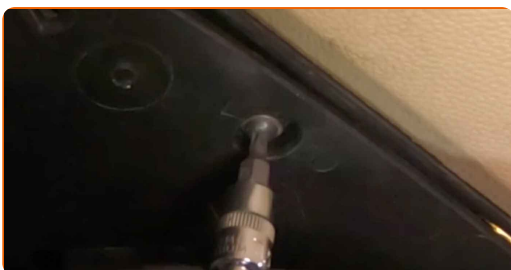
**10** Csúsztassa vissza a tartót a szűrő rögzítéséhez.



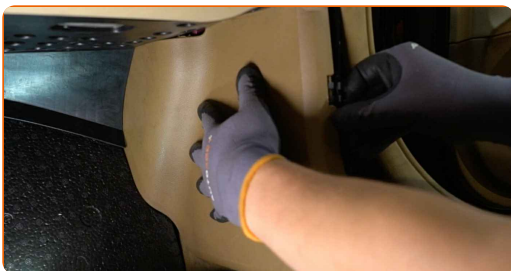
**11** Helyezze fel és rögzítse a burkolatot a kesztyűtartó alól.



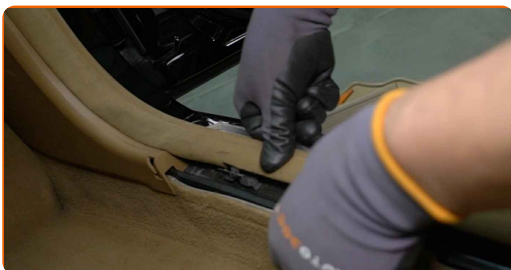
**12** Csavarja be az utas lábánál lévő oldalsó panel rögzítőit. Használja a következő torx kulcsot: T20.



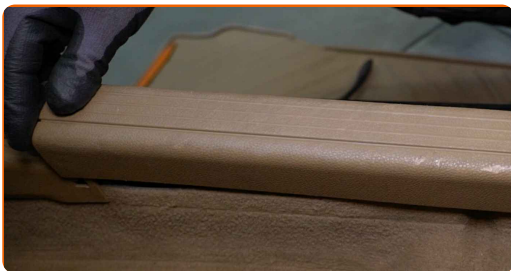
**13** Szerelje fel az oldalsó panelt az utasoldalon.



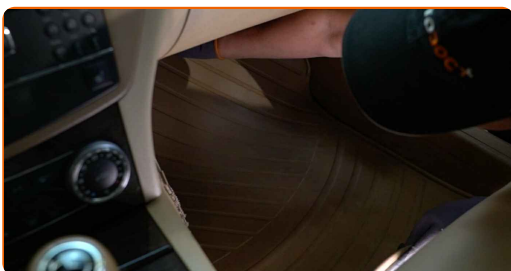
**14** Szerelje fel az ajtónyílás időjárásvédő szalagját.



15 Szerelje fel a belső küszöbvédő burkolatot.



16 Tegye vissza a helyére a padlószőnyeget.



17 Kapcsolja be a gyújtást.

18 Kapcsolja be a légkondicionáló rendszert. Erre azért van szükség, hogy az alkatrész biztosan megfelelően működjön.



19 Kapcsolja le a gyújtást.

**SZÉP MUNKA!** 

**TOVÁBBI ÚTMUTATÓK MEGTEKINTÉSE**



## AUTODOC – KIVÁLÓ MINŐSÉGŰ ÉS MEGFIZETHETŐ AUTÓALKATRÉSZEK ONLINE

AUTODOC MOBIL APP: NAGYSZERŰ AKCIÓK, MÍG KÉNYELMES  
VÁSÁROL



**+ AUTODOC**

GET IT ON  
**Google Play**

Download on the  
**App Store**

**Download**

**ALKATRÉSZEK NAGYSZERŰ VÁLASZTÉKA GÉPKOCSIJÁHOZ**

**VÁSÁROLJON ALKATRÉSZEKET MERCEDES MODELLEKHEZ**

**POLLENSZŰRŐ: SZÉLES VÁLASZTÉK**

**VÁLASSZON ALKATRÉSzt A KÖVETKEZŐHöz: MERCEDES  
W204**

**MERCEDES POLLENSZŰRŐ: VÁSÁROLJN MOST**

**MERCEDES W204 POLLENSZŰRŐ: A LEGJOBB AKCIÓK ÉS  
AJÁNLATOK**

## **JOGNYILATKOZAT:**

A dokumentum csak általános ajánlásokat tartalmaz, melyek hasznosak lehetnek javítási és csereműveletek elvégzésekor. Az AUTODOC nem tehető felelőssé semmilyen, a javítási vagy csereműveletek során, az adott tájékoztatás nem megfelelő alkalmazásából, vagy félreértelmezéséből eredő veszteségért, sérülésért, vagy anyagi károkért.

Az AUTODOC nem tehető felelőssé az útmutatóban található lehetséges hibákért vagy pontatlanságokért. Az adott információk csak tájékoztató jellegűek, és nem helyettesíthetik a szakemberek tanácsait.

Az AUTODOC nem tehető felelőssé a berendezések, eszközök, vagy autóalkatrészek nem megfelelő, vagy veszélyes használatáért. Az AUTODOC határozottan javasolja, hogy elővigyázatosan, a biztonsági előírások betartásával végezzen javítási vagy csereműveleteket. Ne feledje: a gyenge minőségű autóalkatrészek használata nem garantálja a megfelelő szintű közúti biztonságot.

© Copyright 2022 – A weboldal teljes tartalmát, különösen a szövegeket, fényképeket és grafikákat, a szerzői jogra vonatkozó törvények védik. Minden jog, beleértve a másolást, a harmadik felekkel való megosztást, a szerkesztést és a fordítást, az AUTODOC GmbH tulajdona.