



Pótvillogó-csere
Mercedes W204
gépkocsin – Útmutató

VIDEÓ-ÚTMUTATÓK



Fontos!

Az a csere útmutató a következő gépkocsikhoz használható:

MERCEDES-BENZ Viano (W639) CDI 2.0 (639.811, 639.813, 639.815), MERCEDES-BENZ Viano (W639) CDI 2.2 (639.811, 639.813, 639.815), MERCEDES-BENZ Viano (W639) CDI 3.0 (639.811, 639.813, 639.815), MERCEDES-BENZ Viano (W639) CDI 2.0 4-matic (639.811, 639.813, 639.815), MERCEDES-BENZ Viano (W639) CDI 2.2 4-matic (639.811, 639.813, 639.815), MERCEDES-BENZ Viano (W639) 3.0 (140 KW / 190 PS), MERCEDES-BENZ Viano (W639) 3.2 (639.713, 639.813, 639.815), MERCEDES-BENZ Viano (W639) CDI 2.2 (639.711, 639.713, 639.811, 639.813, 639.815), MERCEDES-BENZ Viano (W639) CDI 2.0 (639.711, 639.713, 639.811, 639.813, 639.815), MERCEDES-BENZ Viano (W639) 3.7 (639.815), MERCEDES-BENZ Viano (W639) CDI 2.0 4-matic (639.713), MERCEDES-BENZ Viano (W639) CDI 2.2 4-matic (639.711, 639.713, 639.811, 639.813,...), MERCEDES-BENZ C-osztály Sedan (W204) C 200 CDI (204.007, 204.006), MERCEDES-BENZ C-osztály Sedan (W204) C 320 CDI (204.022), MERCEDES-BENZ C-osztály Sedan (W204) C 180 Kompressor (204.046), (+ 37)

A lépések az autó kialakításának függvényében kismértékben eltérhetnek.

CSERE: PÓTVILLOGÓ – MERCEDES W204. A SZERSZÁMOK, AMELYEKRE SZÜKSÉGE LEHET:



- Kontakt tisztító spray
- Torx vég T10
- Lapos csavarhúzó
- Műanyag patentkiszedő
- Sárvédő takaró

SZERSZÁMOK VÁSÁRLÁSA

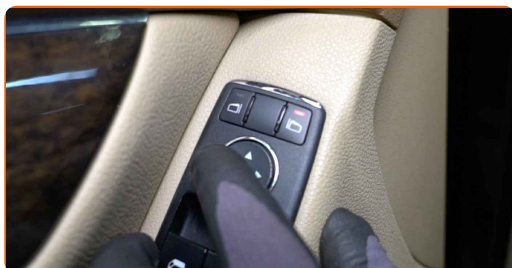
Csere: pótvillogó – Mercedes W204. Tippek az AUTODOC-tól:

- Cserélje ki mindkét irányjelző lámpát egyszerre.
- A csere folyamat a jobb és bal oldali irányjelző lámpák esetében megegyezik.
- Felhívjuk figyelmét: az autón végzett minden munkát - Mercedes W204 – leállított motor mellett kell elvégezni.

A CSERÉT A KÖVETKEZŐ SORRENDEN VÉGEZZE:

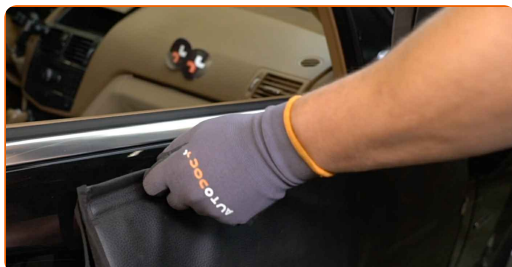
1 Kapcsolja be a gyújtást.

2 Fordítsa a tüköruveget teljesen befelé.



3 Kapcsolja le a gyújtást.

4 Használjon sárvédő takarót, hogy megakadályozza a festék és a műanyag részek sérülését.



5

Óvatosan engedje ki a tüköruveget a rögzítéséből. Használja a műanyag patentkiszedőt.



6

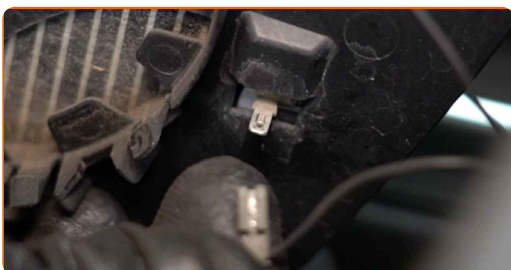
Vegye ki a tüköruveget.

Az AUTODOC javasolja:

- Cserre: pótvillogó – Mercedes W204. Az alkatrész eltávolítása során ne alkalmazzon túlzott erőt, mert megsérülhet az alkatrész.

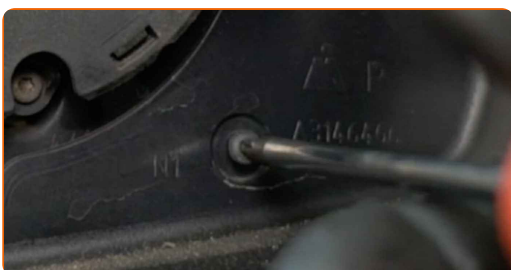
7

Csatlakoztassa le a tükörfűtés csatlakozókat.



8

Csavarja ki a tükörház keretének rögzítőelemeit. Használja a következő torx kulcsot: T10.



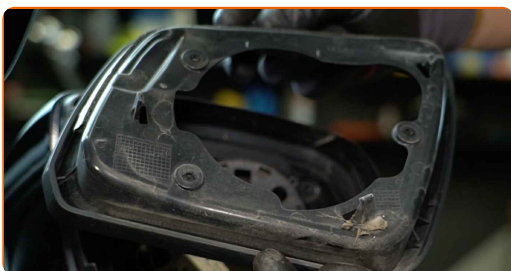
9

Oldja ki a tükörház keretén lévő kapcsokat. Használjon lapos csavarhúzó.



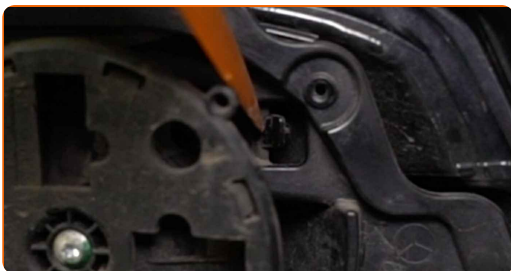
10

Távolítsa el a tükörház keretét.



11

Oldja ki a tükörház keretén lévő kapcsokat. Használja a műanyag patentkiszedőt.



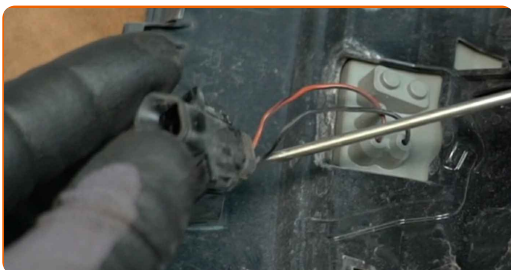
12

Vegye le a visszapillantó tükörborítást.



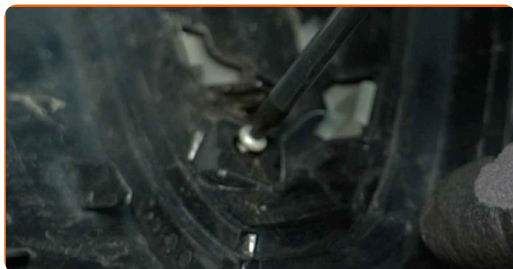
13

Válassza le az irányjelző lámpa csatlakozóját. Használjon lapos csavarhúzó.



14

Csavarja le az irányjelző lámpa rögzítőelemeit a tükörházból. Használja a következő torx kulcsot: T10.



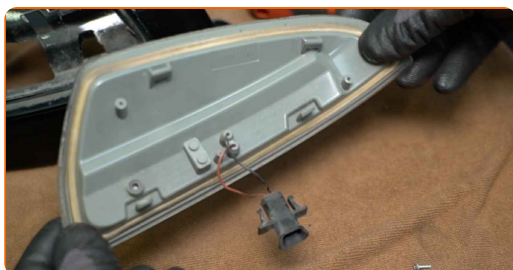
15

Oldja ki az irányjelző lámpa fűleit a tükörházból.



16

Távolítsa el az irányjelző lámpát.

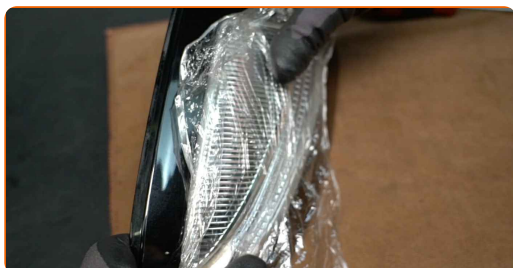


Az AUTODOC javasolja:

- Cseré: pótvillogó – Mercedes W204. Ne alkalmazzon túlzott erőt az alkatrész kiszerelese során, mert megsérülhet az alkatrész.

17

Helyezze be az új irányjelző lámpát.



Az AUTODOC javasolja:

- Az alkatrész sérülésének elkerülése érdekében a felszerelés során ne alkalmazzon túlságosan nagy erőt.

18

Pattintsa vissza az irányjelző lámpa füleit a tükörházba. Győződjön meg arról, hogy hallja a kattánást, ami azt jelzi, hogy a helyére került.



Az AUTODOC javasolja:

- Csere: pótvillogó – Mercedes W204. Ne fejtessen ki túlságosan nagy erőt a beszerelés során. Ez megrongálhatja az alkatrészt.

19

Csavarja be a rögzítőelemeket, amelyek az irányjelző lámpát a tükörházhoz kötik. Használja a következő torx kulcsot: T10.

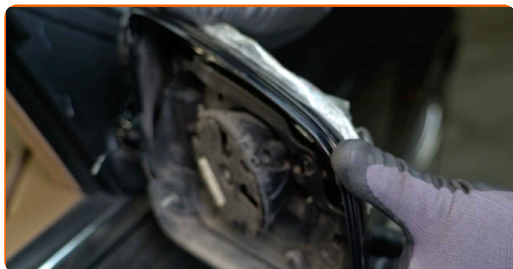


20

Csatlakoztassa az irányjelző lámpa csatlakozóját.



21 Szerelje be a visszapillantó tükör házát.



22 Pattintsa vissza az irányjelző lámpa füleit a tükörházba. Győződjön meg arról, hogy hallja a kattánást, ami azt jelzi, hogy a helyére került.

Az AUTODOC javasolja:

- Az alkatrész sérülésének elkerülése érdekében a felszerelés során ne alkalmazzon túlságosan nagy erőt.

23 Szerelje fel a tükörház keretét.



24 Pattintsa vissza a tükörház keretének füleit a helyükre. Győződjön meg arról, hogy hallja a kattánást, ami azt jelzi, hogy a helyére került.

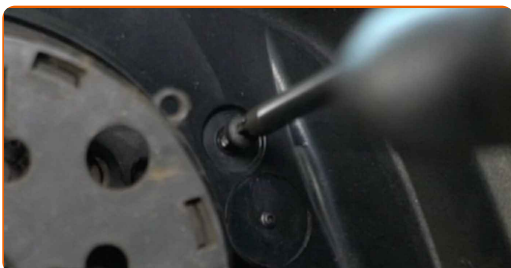


Csere: pótvillogó – Mercedes W204. Tippek az AUTODOC szakértőitől:

- Az alkatrész sérülésének elkerülése érdekében a felszerelés során ne alkalmazzon túlságosan nagy erőt.

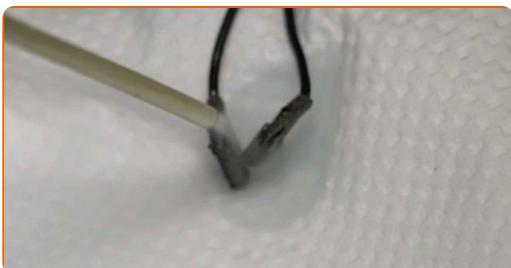
25

Csavarja be a tükörház keretének rögzítőelemeit. Használja a következő torx kulcsot: T10.



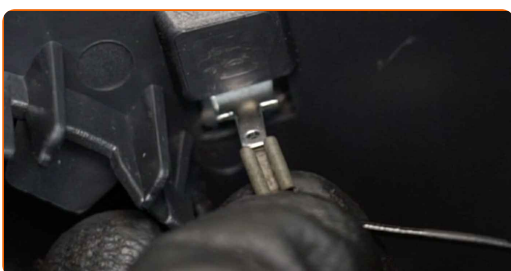
26

Tegyen kenőanyagot a tükörfűtés csatlakozóira. Használjon szilikonsírt.



27

Csatlakoztassa a tükörfűtés csatlakozóit.



28

Illessze a tüköruveget a helyére. Győződjön meg arról, hogy hallja a kattánást, ami azt jelzi, hogy a helyére került.



Csere: pótvillogó – Mercedes W204. Az AUTODOC ajánlja:

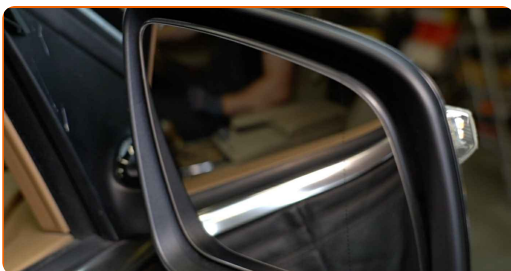
- Az alkatrész sérülésének elkerülése érdekében a felszerelés során ne alkalmazzon túlságosan nagy erőt.
- Győződjön meg arról, hogy a tüköruveg elhelyezése megfelelő. A burkolaton található rögzítőfülekkel egy vonalba kell állítani.

29

Kapcsolja be a gyújtást.

30

Állítsa be a tüköruveget.



31

Ellenőrizze az irányjelző lámpa működését.



32

Kapcsolja le a gyújtást.

SZÉP MUNKA! **TOVÁBBI ÚTMUTATÓK MEGTEKINTÉSE**

AUTODOC – KIVÁLÓ MINŐSÉGŰ ÉS MEGFIZETHETŐ AUTÓALKATRÉSZEK ONLINE

AUTODOC MOBIL APP: NAGYSZERŰ AKCIÓK, MÍG KÉNYELMES
VÁSÁROL



+ AUTODOC

GET IT ON
Google Play

Download on the
App Store

Download

ALKATRÉSZEK NAGYSZERŰ VÁLASZTÉKA GÉPKOCSIJÁHOZ

VÁSÁROLJON ALKATRÉSZEKET MERCEDES MODELLEKHEZ

PÓTVILLOGÓ: SZÉLES VÁLASZTÉK

**VÁLASSZON ALKATRÉSzt A KÖVETKEZŐHÖZ: MERCEDES
W204**

MERCEDES PÓTVILLOGÓ: VÁSÁROLJN MOST

**MERCEDES W204 PÓTVILLOGÓ: A LEGJOBB AKCIÓK ÉS
AJÁNLATOK**

JOGNYILATKOZAT:

A dokumentum csak általános ajánlásokat tartalmaz, melyek hasznosak lehetnek javítási és csereműveletek elvégzésekor. Az AUTODOC nem tehető felelőssé semmilyen, a javítási vagy csereműveletek során, az adott tájékoztatás nem megfelelő alkalmazásából, vagy félreértelmezéséből eredő veszteségért, sérülésért, vagy anyagi károkért.

Az AUTODOC nem tehető felelőssé az útmutatóban található lehetséges hibákért vagy pontatlanságokért. Az adott információk csak tájékoztató jellegűek, és nem helyettesíthetik a szakemberek tanácsait.

Az AUTODOC nem tehető felelőssé a berendezések, eszközök, vagy autóalkatrészek nem megfelelő, vagy veszélyes használatáért. Az AUTODOC határozottan javasolja, hogy elővigyázatosan, a biztonsági előírások betartásával végezzen javítási vagy csereműveleteket. Ne feledje: a gyenge minőségű autóalkatrészek használata nem garantálja a megfelelő szintű közúti biztonságot.

© Copyright 2022 – A weboldal teljes tartalmát, különösen a szövegeket, fényképeket és grafikákat, a szerzői jogra vonatkozó törvények védik. Minden jog, beleértve a másolást, a harmadik felekkel való megosztást, a szerkesztést és a fordítást, az AUTODOC GmbH tulajdona.