

 **AUTODOC CLUB**

Kormányösszekötő
gömbfej-csere **Mercedes**
W203 gépkocsin –
Útmutató

VIDEÓ-ÚTMUTATÓK



Fontos!

Az a csere útmutató a következő gépkocsikhoz használható:

MERCEDES-BENZ C-osztály Sedan (W202) C 250 D (202.125), MERCEDES-BENZ C-osztály T-modell (S203) C 220 CDI (203.208), MERCEDES-BENZ C-osztály Sedan (W203) C 180 (203.035), MERCEDES-BENZ C-osztály Sedan (W203) C 200 Kompressor (203.045), MERCEDES-BENZ C-osztály Sedan (W203) C 320 (203.064), MERCEDES-BENZ C-osztály Sedan (W203) C 200 CDI (203.004), MERCEDES-BENZ C-osztály Sedan (W203) C 270 CDI (203.016), MERCEDES-BENZ C-osztály Sedan (W203) C 220 CDI (203.006), MERCEDES-BENZ C-osztály Sedan (W203) C 32 AMG Kompressor (203.065), MERCEDES-BENZ C-osztály Coupe (CL203) C 180 (203.735), MERCEDES-BENZ C-osztály Coupe (CL203) C 200 Kompressor (203.745), MERCEDES-BENZ C-osztály Coupe (CL203) C 220 CDI (203.706), MERCEDES-BENZ C-osztály Coupe (CL203) C 230 Kompressor (203.747), MERCEDES-BENZ C-osztály T-modell (S203) C 200 Kompressor (203.245), MERCEDES-BENZ C-osztály T-modell (S203) C 320 (203.264), (+ 90)

A lépések az autó kialakításának függvényében kismértékben eltérhetnek.

**CSERE: KORMÁNYÖSSZEKÖTŐ GÖMBFEJ – MERCEDES
W203. SZÜKSÉGES SZERSZÁMOK:**



- Drótkefe
- WD-40 spray
- Féktisztító
- Réz zsír
- Nyomatékkulcs
- 21 számú csavarbehajtó bit
- Kombinált kulcs №21
- Kerék dugókulcs készlet №17
- Racsnis kulcs
- Menetfúró hajtóvas
- Tolómérő
- Gömbcsukló kinyomó
- Feszítővas
- Kerékék

SZERSZÁMOK VÁSÁRLÁSA

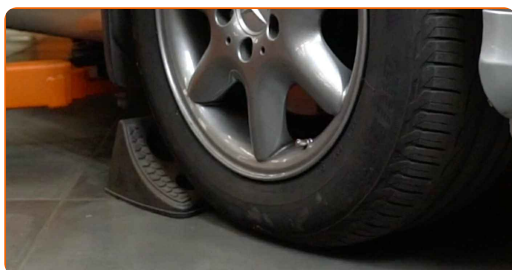
Csere: kormányösszekötő gömbfej – Mercedes W203. Az AUTODOC ajánlja:

- A kormányösszekötő rúd fejeket párban cserélje.
- A csere folyamata a jobb- és a baloldali kormányösszekötő rúd fejek esetében megegyezik.
- Minden munkát leállított motor mellett kell végezni.

CSERE: KORMÁNYÖSSZEKÖTŐ GÖMBFEJ – MERCEDES W203. VÉGEZZE EL AZ ALÁBBI LÉPÉSEKET:

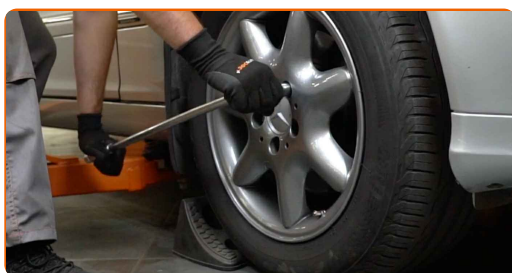
1

Rögzítse kerék éekkel a kerekeket.



2

Lazítsa meg a kerékrögzítő csavarokat. Használja a következő kerék dugókulcsot: 17.



3

Emelje el az autó elejét, és rögzítse alátámasztással.



4

Csavarja ki a kerécsavarokat.

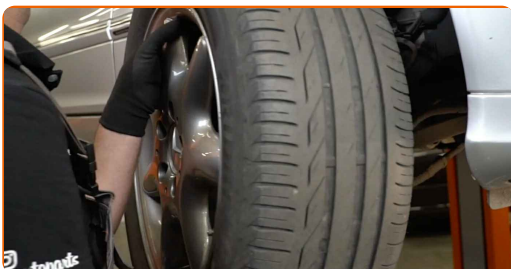


Az AUTODOC javasolja:

- Figyelem! A sérülések elkerülése érdekében a rögzítőcsavarok kicsavarása során tartsa a kereket. Mercedes W203

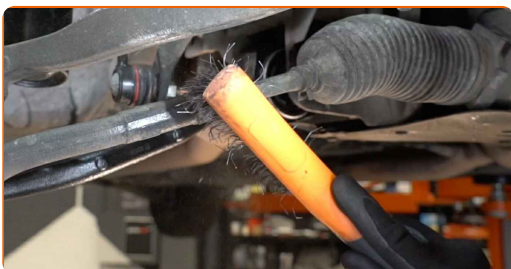
5

Vegye le a kereket.



6

Tisztítsa meg az összes rúdvégcsatlakozást. Használjon drótkéfért. Használjon WD-40 spray-t.



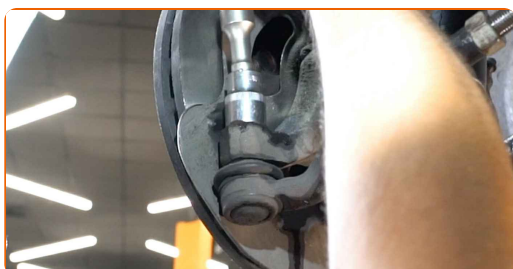
- 7** Leszereléskor jelölje meg vagy mérje meg a gömbcsukló pontos helyzetét a nyomtávrúdon, vagy számolja meg a menetek számát, hogy elkerülje a későbbi hibás beállítást. Használjon tolómérőt.



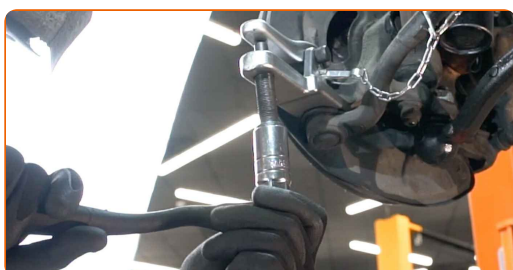
- 8** Lazítsa meg a záróanyát ami a rúdfejet rögzíti a kormányösszekötő rúdhoz. Használja a következő méretű kombinált kulcsot: 21 (2 db).



- 9** Csavarja ki a kormánycsukló záróanyát. Használja a következő méretű csavarbehajtó fejet: 21. Használjon menetfúró hajtóvasat.

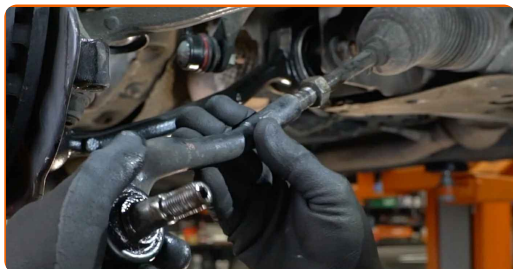


- 10** Csatlakoztassa le a kormányösszekötő rudat a kormánycsuklóról. Használjon gömbcsukló kinyomót. Használjon feszítővasat.



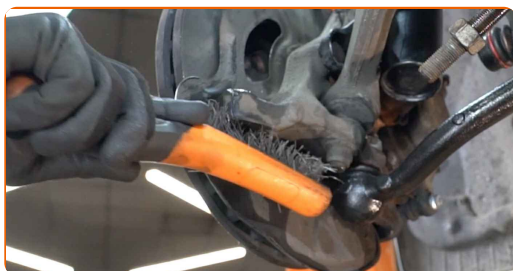
11

Csavarja ki a fejet a kormányösszekötő rúdból.



12

Tisztítsa meg a kormányösszekötő gömbfej beszerelési helyeit. Használjon drótkéfért. Használjon WD-40 spray-t.



13

Csavarja fel az új kormány összekötő rúd fejet.



Csere: kormányösszekötő gömbfej – Mercedes W203. A szakemberek ajánlják:

- A kormányrúd fej felszerelésekor emlékezzen, hogy azonos számú menettel szerelje fel, vagy a menet ugyanolyan hosszú legyen, mint amennyit mért.

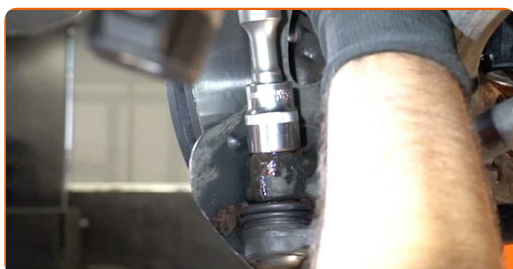
14

Csatlakoztassa a kormányösszekötő rudat a kormánycsuklóra.



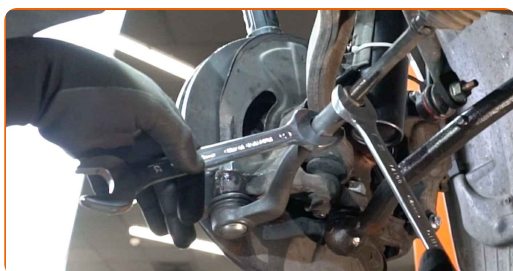
15

Csavarja be a kormányösszekötő gömbfejet a tengelycsonkkal összekötő rögzítőanyát. Használja a következő méretű csavarbehajtó fejet: 21. Használjon racsnis kulcsot.



16

Csavarja fel a kormányösszekötő rúd fej ellenanyát. Használja a következő méretű kombinált kulcsot: 21 (2 db).



17

Leszereléskor jelölje meg vagy mérje meg a gömbcsukló pontos helyzetét a nyomtávrúdon, vagy számolja meg a menetek számát, hogy elkerülje a későbbi hibás beállítást. Használjon tolómérőt.



- 18** Húzza meg a kormányösszekötő rúd záróanyát. Használja a következő méretű kombinált kulcsot: 21 (2 db). Használjon nyomatékkulcsot. Húzza meg 60 Nm nyomatékkal.



- 19** Húzza meg a kormányösszekötő rúd fejet a tengelycsonkkal összekötő rögzítőanyát. Használja a következő méretű csavarbehajtó fejet: 21. Használjon nyomatékkulcsot. Húzza meg 50 Nm nyomatékkal.+60°



Az AUTODOC javasolja:

- Fontos! Ügyeljen arra, hogy új rögzítőelemeket használjon.

- 20** Tegyen kenőanyagot a kormányösszekötő rúd fejet a tengelycsonkkal összekötő rögzítőre. Rézszírt használjon.



21

Kenje meg a felületet, ahol a féktárcsa a keréktárcsával érintkezik. Rézszírt használjon.



22

Tisztítsa meg a féktárcsa felületét. Használjon féktisztítót.



Az AUTODOC javasolja:

- Cseré: kormányösszekötő gömbfej – Mercedes W203. A spray alkalmazását követően várjon néhány percet.

23

Szerelje fel a kereket.



Az AUTODOC javasolja:

- A sérülések elkerülése érdekében a csavarok meghúzásánál tartsa fent a kereket.

24

Csavarja be a kerékcsavarokat. Használja a következő kerék dugókulcsot: 17.



25

Engedje le az autót, és átlósan húzza meg a kerékanyákat. Használja a következő kerék dugókulcsot: 17. Használjon nyomatékkulcsot. Húzza meg 110 Nm nyomatékkal.



Csere: kormányösszekötő gömbfej – Mercedes W203. Típek az AUTODOC szakértőtől:

- Ellenőrizze és állítsa be a kerékkiegyenlítést ha szükséges.

26

Távolítsa el az emelőt és a kerék ékeket.



SZÉP MUNKA! 

TOVÁBBI ÚTMUTATÓK MEGTEKINTÉSE

AUTODOC – KIVÁLÓ MINŐSÉGŰ ÉS MEGFIZETHETŐ AUTÓALKATRÉSZEK ONLINE

AUTODOC MOBIL APP: NAGYSZERŰ AKCIÓK, MÍG KÉNYELMES
VÁSÁROL



+ AUTODOC

GET IT ON
Google Play

Download on the
App Store

Download

ALKATRÉSZEK NAGYSZERŰ VÁLASZTÉKA GÉPKOCSIJÁHOZ

VÁSÁROLJON ALKATRÉSZEKET MERCEDES MODELLEKHEZ

KORMÁNYÖSSZEKÖTŐ GÖMBFEJ: SZÉLES VÁLASZTÉK

**VÁLASSZON ALKATRÉSzt A KÖVETKEZŐHöz: MERCEDES
W203**

**MERCEDES KORMÁNYÖSSZEKÖTŐ GÖMBFEJ: VÁSÁROLJN
MOST**

**MERCEDES W203 KORMÁNYÖSSZEKÖTŐ GÖMBFEJ: A
LEGJOBB AKCIÓK ÉS AJÁNLATOK**

JOGNYILATKOZAT:

A dokumentum csak általános ajánlásokat tartalmaz, melyek hasznosak lehetnek javítási és csereműveletek elvégzésekor. Az AUTODOC nem tehető felelőssé semmilyen, a javítási vagy csereműveletek során, az adott tájékoztatás nem megfelelő alkalmazásából, vagy félreértelmezéséből eredő veszteségért, sérülésért, vagy anyagi károkért.

Az AUTODOC nem tehető felelőssé az útmutatóban található lehetséges hibákért vagy pontatlanságokért. Az adott információk csak tájékoztató jellegűek, és nem helyettesíthetik a szakemberek tanácsait.

Az AUTODOC nem tehető felelőssé a berendezések, eszközök, vagy autóalkatrészek nem megfelelő, vagy veszélyes használatáért. Az AUTODOC határozottan javasolja, hogy elővigyázatosan, a biztonsági előírások betartásával végezzen javítási vagy csereműveleteket. Ne feledje: a gyenge minőségű autóalkatrészek használata nem garantálja a megfelelő szintű közúti biztonságot.

© Copyright 2022 – A weboldal teljes tartalmát, különösen a szövegeket, fényképeket és grafikákat, a szerzői jogra vonatkozó törvények védik. Minden jog, beleértve a másolást, a harmadik felekkel való megosztást, a szerkesztést és a fordítást, az AUTODOC GmbH tulajdona.