



Pollenszűrő-csere
Mercedes W203
gépkocsin – Útmutató

VIDEÓ-ÚTMUTATÓK



Fontos!

Az a csere útmutató a következő gépkocsikhoz használható:

MERCEDES-BENZ C-osztály Sedan (W203) C 180 (203.035), MERCEDES-BENZ C-osztály Sedan (W203) C 200 Kompressor (203.045), MERCEDES-BENZ C-osztály Sedan (W203) C 240 (203.061), MERCEDES-BENZ C-osztály Sedan (W203) C 320 (203.064), MERCEDES-BENZ C-osztály Sedan (W203) C 200 CDI (203.004), MERCEDES-BENZ C-osztály Sedan (W203) C 270 CDI (203.016), MERCEDES-BENZ C-osztály Sedan (W203) C 220 CDI (203.006), MERCEDES-BENZ C-osztály Sedan (W203) C 32 AMG Kompressor (203.065), MERCEDES-BENZ C-osztály Coupe (CL203) C 180 (203.735), MERCEDES-BENZ C-osztály Coupe (CL203) C 200 Kompressor (203.745), MERCEDES-BENZ C-osztály Coupe (CL203) C 220 CDI (203.706), MERCEDES-BENZ C-osztály Coupe (CL203) C 230 Kompressor (203.747), MERCEDES-BENZ C-osztály T-modell (S203) C 200 Kompressor (203.245), MERCEDES-BENZ C-osztály T-modell (S203) C 320 (203.264), MERCEDES-BENZ C-osztály T-modell (S203) C 200 CDI (203.204), (+ 85)

A lépések az autó kialakításának függvényében kismértékben eltérhetnek.

CSERE: POLLENSZŰRŐ – MERCEDES W203. A
SZÜKSÉGES SZERSZÁMOKAT TARTALMAZÓ LISTA:



- Sárvédő takaró

[SZERSZÁMOK VÁSÁRLÁSA](#)

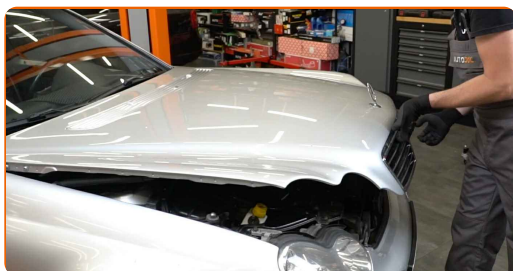
Csere: pollenzűrő – Mercedes W203. A szakemberek ajánlják:

- A kabinszűrőt legalább hat havonta egyszer cserélje, kora tavasszal és ősszel.
- Tartsa be a gyártó által az alkatrészsel kapcsolatban megadott ajánlásokat és előírásokat.
- Amennyiben az utastérbe beáramló levegő nagymértékben csökken, cserélje ki a szűrőt a tervezett csere időpontja előtt cserélje ki.
- Minden munkát leállított motor mellett kell végezni.

A CSERÉT A KÖVETKEZŐ SORRENDEN VÉGEZZE:

1

Nyissa fel a motorháztetőt.

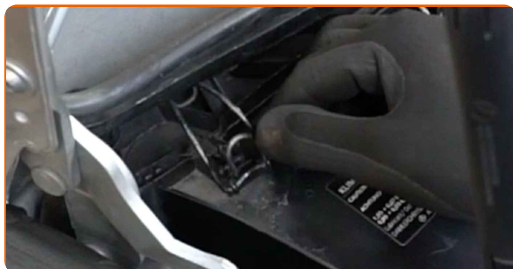


2

Használjon sárvédő takarót, hogy megakadályozza a festék és a műanyag részek sérülését.



3 Oldja ki a kabinszűrő-fedél kapcsokat.



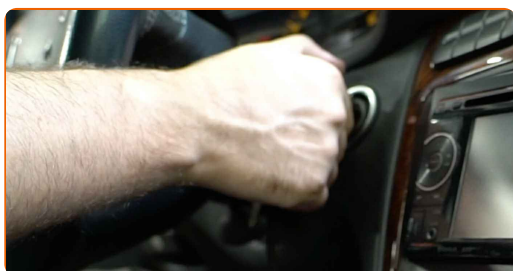
4 Távolítsa el a kabinszűrő ház fedelét.



Az AUTODOC javasolja:

- Cserre: pollenszűrő – Mercedes W203. Ne alkalmazzon túlzott erőt az alkatrész kiszérése során, mert megsérülhet az alkatrész.

5 Kapcsolja be a gyújtást.



6 Állítsa a fűtésszabályzó motort felső helyzetbe.



7 Kapcsolja le a gyújtást.

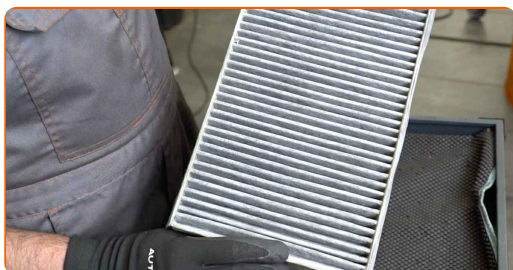
8 Tisztítsa meg a kabinszűrő házat és fedelet.



Csere: pollenszűrő – Mercedes W203. Az AUTODOC ajánlja:

- Óvatosan távolítsa el a szemetet a szűrőházból, ügyelve, hogy a szellőző csatornába ne kerüljön szennyeződés.

9 Vegye ki a szűrőbetétet a szűrőházból.



Csere: pollenszűrő – Mercedes W203. Tippek az AUTODOC szakértőitől:

- Ne próbálja meg a szűrőt kitisztítani és újra felhasználni - ezzel a minőségét és az utastérben lévő levegő tisztaságát veszélyezteti.

- 10** Helyezzen be új szűrőbetétet a szűrőházba. Győződjön meg arról, hogy a szűrő széle szorosan illeszkedik a házhoz.



Az AUTODOC javasolja:

- Ellenőrizze a szűrőbetét megfelelő elhelyezését. Ne döntse meg.
- Kövesse a szűrőn látható légáramlási irányt.
- Figyelem! Használjon minőségi szűrőket – Mercedes W203.

- 11** Szerelje be a kabinszűrő ház fedelét. Győződjön meg arról, hogy hallja a kattantást, ami azt jelzi, hogy a helyére került.



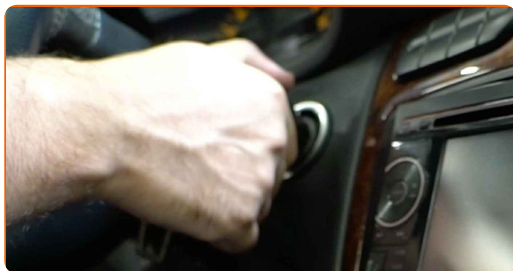
Csere: pollenszűrő – Mercedes W203. Tipp:

- Az alkatrész sérülésének elkerülése érdekében a felszerelés során ne alkalmazzon túlságosan nagy erőt.

12 Csatlakoztassa a kabinszűrő-fedél kapcsokat.



13 Kapcsolja be a gyújtást. Erre azért van szükség, hogy az alkatrész biztosan megfelelően működjön.



14 Állítsa a fűtésszabályzó motor normál helyzetbe.

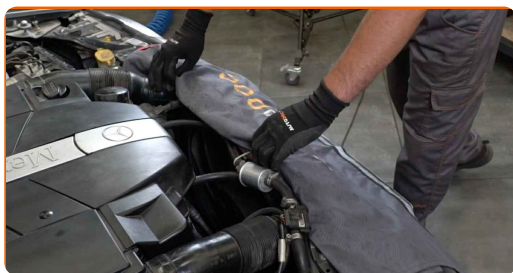


15 Kapcsolja le a gyújtást.

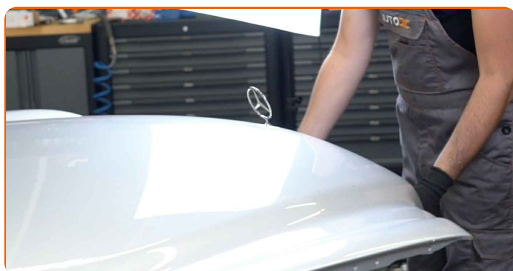


16

Vegye le a sárvédő takarót.

**17**

Zárja le a motorháztetőt.

**SZÉP MUNKA!** **TOVÁBBI ÚTMUTATÓK MEGTEKINTÉSE**

AUTODOC – KIVÁLÓ MINŐSÉGŰ ÉS MEGFIZETHETŐ AUTÓALKATRÉSZEK ONLINE

AUTODOC MOBIL APP: NAGYSZERŰ AKCIÓK, MÍG KÉNYELMES
VÁSÁROL



+ AUTODOC

GET IT ON
Google Play

Download on the
App Store

Download

ALKATRÉSZEK NAGYSZERŰ VÁLASZTÉKA GÉPKOCSIJÁHOZ

VÁSÁROLJON ALKATRÉSZEKET MERCEDES MODELLEKHEZ

POLLENSZŰRŐ: SZÉLES VÁLASZTÉK

**VÁLASSZON ALKATRÉSzt A KÖVETKEZŐHöz: MERCEDES
W203**

MERCEDES POLLENSZŰRŐ: VÁSÁROLJN MOST

**MERCEDES W203 POLLENSZŰRŐ: A LEGJOBB AKCIÓK ÉS
AJÁNLATOK**

JOGNYILATKOZAT:

A dokumentum csak általános ajánlásokat tartalmaz, melyek hasznosak lehetnek javítási és csereműveletek elvégzésekor. Az AUTODOC nem tehető felelőssé semmilyen, a javítási vagy csereműveletek során, az adott tájékoztatás nem megfelelő alkalmazásából, vagy félreértelmezéséből eredő veszteségért, sérülésért, vagy anyagi károkért.

Az AUTODOC nem tehető felelőssé az útmutatóban található lehetséges hibákért vagy pontatlanságokért. Az adott információk csak tájékoztató jellegűek, és nem helyettesíthetik a szakemberek tanácsait.

Az AUTODOC nem tehető felelőssé a berendezések, eszközök, vagy autóalkatrészek nem megfelelő, vagy veszélyes használatáért. Az AUTODOC határozottan javasolja, hogy elővigyázatosan, a biztonsági előírások betartásával végezzen javítási vagy csereműveleteket. Ne feledje: a gyenge minőségű autóalkatrészek használata nem garantálja a megfelelő szintű közúti biztonságot.

© Copyright 2023 – A weboldal teljes tartalmát, különösen a szövegeket, fényképeket és grafikákat, a szerzői jogra vonatkozó törvények védik. Minden jog, beleértve a másolást, a harmadik felekkel való megosztást, a szerkesztést és a fordítást, az AUTODOC SE tulajdona.