

 **AUTODOC CLUB**

Motorolaj és szűrők-csere  
**Mercedes W203 V6**  
gépkocsin – Útmutató

## VIDEÓ-ÚTMUTATÓK



### Fontos!

Az a csere útmutató a következő gépkocsikhoz használható:

MERCEDES-BENZ S-osztály Sedan (W221) S 400 Hybrid (221.095, 221.195),  
MERCEDES-BENZ G-osztály SUV (W463) G 55 AMG (463.270, 463.271), MERCEDES-BENZ E-osztály Sedan (W210) E 280 (210.063), MERCEDES-BENZ E-osztály Sedan (W210) E 280 4-matic (210.081), MERCEDES-BENZ E-osztály Sedan (W210) E 320 (210.065), MERCEDES-BENZ E-osztály T-modell (S210) E 280 T 4-matic (210.281), MERCEDES-BENZ E-osztály T-modell (S210) E 320 T (210.265), MERCEDES-BENZ E-osztály T-modell (S210) E 320 T 4-matic (210.282), MERCEDES-BENZ E-osztály Sedan (W210) E 320 4-matic (210.082), MERCEDES-BENZ CLK Coupe (C208) 320 3.2 (208.365), MERCEDES-BENZ C-osztály Sedan (W202) C 240 (202.026), MERCEDES-BENZ C-osztály Sedan (W202) C 280 (202.029), MERCEDES-BENZ E-osztály T-modell (S210) E 280 T (210.263), MERCEDES-BENZ E-osztály Sedan (W210) E 240 (210.061), MERCEDES-BENZ E-osztály Sedan (W210) E 430 (210.070), (+ 220)

A lépések az autó kialakításának függvényében kismértékben eltérhetnek.

**CSERE: MOTORLAJ ÉS SZŰRŐK – MERCEDES W203  
V6. SZÜKSÉGES SZERSZÁMOK:**



- Drótkefe
- Univerzális tisztítóspray
- Nyomatékkulcs
- Kombinált kulcs №13
- 8 számú csavarbehajtó bit
- 13 számú csavarbehajtó bit
- Olajsűrő leszedő 74/15F
- Racsnis kulcs
- Olajleeresztő tálca
- Tölcsér
- Lapos Csavarhúzó
- Mikrószálas kendő
- Sárvédő takaró

**SZERSZÁMOK VÁSÁRLÁSA**

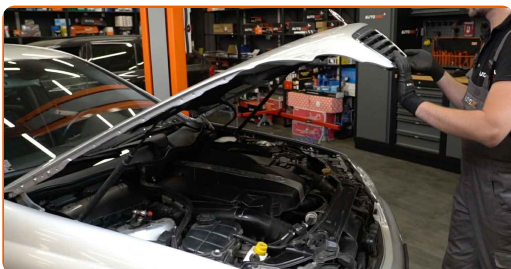
## Csere: motorolaj és szűrők – Mercedes W203 V6. Tippek az AUTODOC-tól:

- Az olajszűrőt minden alkalommal cserélje ki, amikor motorolajat cserél.
- Összeszereléshez csak új tömítőgyűrűket használjon.
- Viseljen kesztyűt, hogy ne kerüljön a kezére forró folyadék.
- Felhívjuk figyelmét: az autón végzett minden munkát - Mercedes W203 V6 – leállított motor mellett kell elvégezni.

## A CSERÉT A KÖVETKEZŐ SORRENDEN VÉGEZZE:

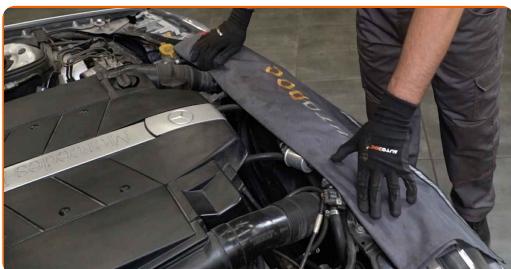
1

Nyissa fel a motorháztetőt.



2

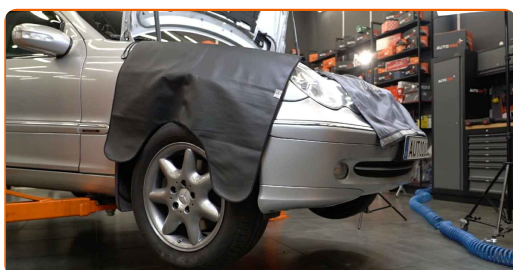
Használjon sárvédő takarót, hogy megakadályozza a festék és a műanyag részek sérülését.



**3** Csavarja ki az olajszűrő csavart.



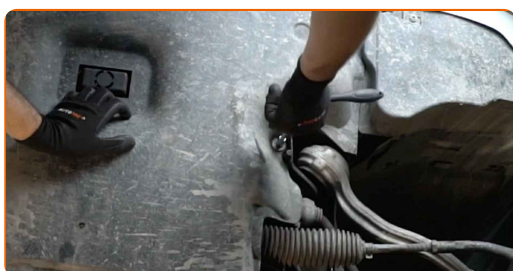
**4** Emelje fel az autó egy emelővel, vagy álljon a szerelőaknára.



**Csere: motorolaj és szűrők – Mercedes W203 V6. A szakemberek ajánlják:**

- Az autónak vízszintesben kell lennie, ha ferdén áll, a leeresztő csapnak a legmélyebb ponton kell lennie.

**5** Távolítsa el az olajteknő alsó burkolatának rögzítőit. Használja a következő méretű csavarbehajtó fejet: 8. Használjon racsnis kulcsot.



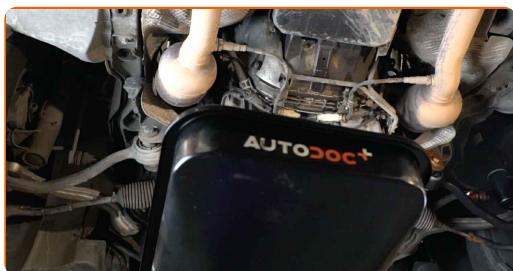
6

Távolítsa el az olajteknő borítását.



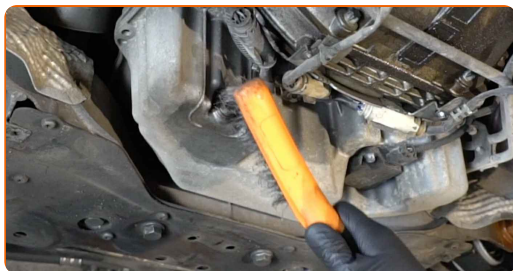
7

Helyezzen egy legalább 9 literes olajtartályt az olajlevezető nyílás alá.



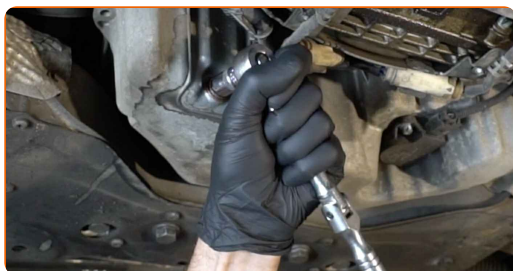
8

Tisztítsa meg az olajteknő leeresztő nyílás területét. Használjon drótkéfért. Használjon univerzális tisztítósprayt.



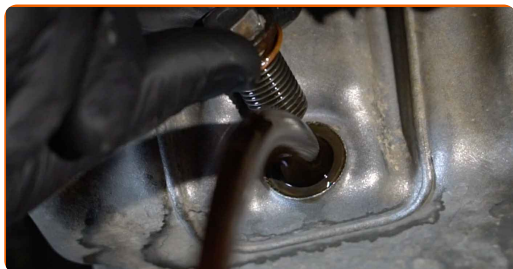
9

Csavarozza ki a leeresztő dugót. Használja a következő méretű kombinált kulcsot: 13. Használja a következő méretű csavarbehajtó fejet: 13. Használjon racsnis kulcsot.



10

Eressze le a használt olajat.

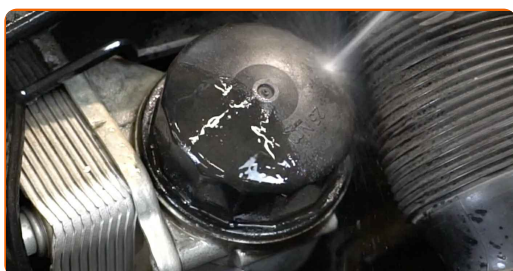


Csere: motorolaj és szűrők – Mercedes W203 V6. Tippek az AUTODOC-tól:

- Vigyázat! Az olaj forró lehet.
- Várjon addig, amíg az olaj teljesen kiürült a leeresztő nyílásból.

11

Tisztítsa meg az olajsűrő ház kupakját.



12

Csavarozza ki a szűrőház fedelet a régi szűrőbetéttel együtt. Használja a 74/15F dugókulcsot. Használjon racsnis kulcsot.

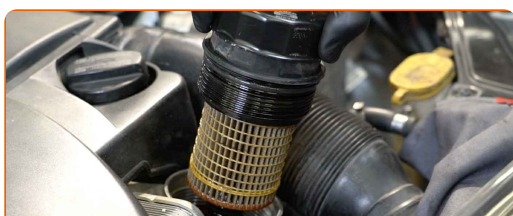


13

Készítsen elő egy tartályt a régi olajsűrőnek.

14

Helyezze a régi olajsűrőt a tartályba.

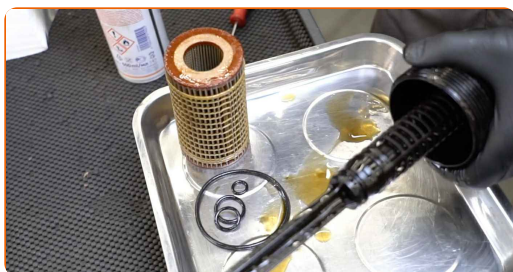


Csere: motorolaj és szűrők – Mercedes W203 V6. Az AUTODOC ajánlja:

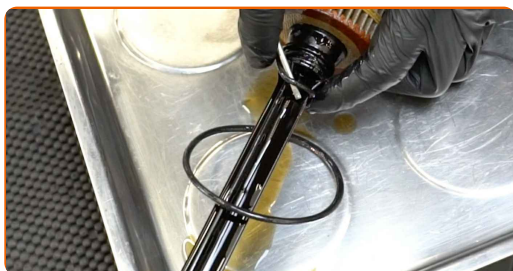
- Emelje fel a tartályt. Az olajszűrő eltávolítása után az olaj azonnal el kezd folyni a nyílásból.

**15** Fedje le az olajszűrő házat egy mikroszálás törlővel, hogy ne kerüljenek idegen tárgyak és szennyeződések a rendszerbe.

**16** Csatlakoztassa le az olajszűrőt a szűrőfedélről.



**17** Távolítsa el a régi tömítőgyűrűket a szűrőfedélből. Használjon lapos csavarhúzó.



**18** Tisztítsa meg az olajszűrő ház kupakját. Használjon univerzális tisztítósprayt.





19

Szerelje be az új tömítőgyűrűket, és az új olajsűrőt a helyére a szűrőfedélre.



### Figyelem!

- Ellenőrizze a szűrő megfelelő behelyezését. Ne cserélje fel az alkatrész oldalait.

20

Kenje meg az új szűrő gumitömítését egy kis friss olajjal.

21

Vegye le a mikroszálas törlőt az olajsűrő házról.

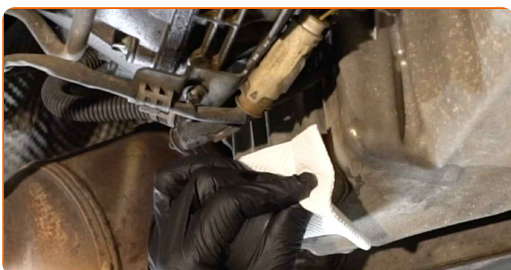
22

Szerelje fel az új olajsűrő ház fedelet és rögzítse. Használja a 74/15F dugókulcsot. Használjon nyomatékkulcsot. Húzza meg 25 Nm nyomatékkal.



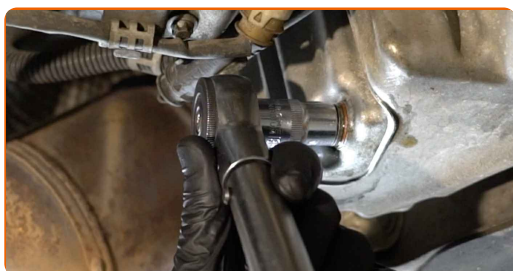
23

Tisztítsa meg az olajteknő leeresztő nyílás területét.



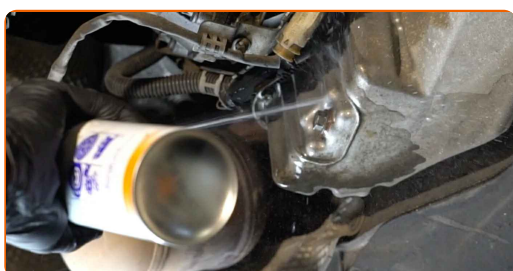
24

Csavarja be az új leeresztő csavart, és húzza meg. Használja a következő méretű csavarbehajtó fejet: 13. Használjon nyomatékkulcsot. Húzza meg 30 Nm nyomatékkal.



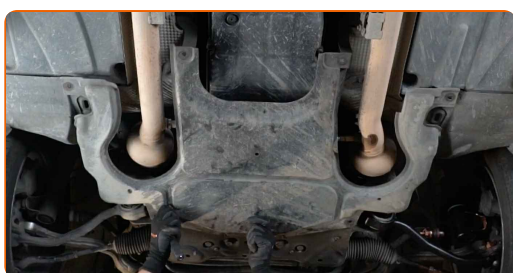
25

Tisztítsa meg az olajteknő leeresztő nyílás területét. Használjon univerzális tisztítósprayt.



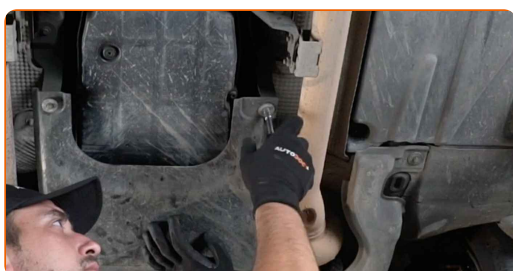
26

Szerelje vissza az olajteknő borítását.



27

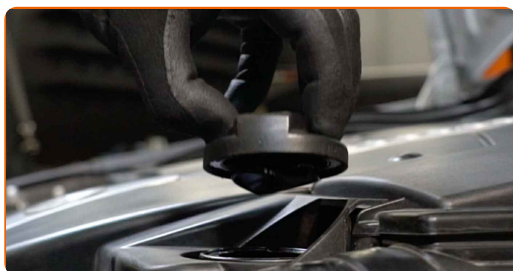
Húzza meg az olajteknő alsó burkolatának rögzítőit. Használja a következő méretű csavarbehajtó fejet: 8. Használjon racsni kulcsot.



**28** Engedje le az autót.



**29** Vegye le az olajszűrő kupakot.



**30** Helyezze be a tölcserét.



**31** Öntsön a szűrőn keresztül olajat a motorba. A szükséges olajmennyiség: 8 l.



**Csere: motorolaj és szűrők – Mercedes W203 V6. Tipp:**

- A gyártó ajánlásának megfelelő olajat használja.

**32** Szerelje fel az olajszűrő kupakot.



**33** Húzza meg az olajbeöntő kupakot.



**34** Kapcsolja be a gyújtást.



**35** Ellenőrizze az olajszintet az autó fedélzeti számítógép segítségével. Töltsön még be olajat, ha szükséges.



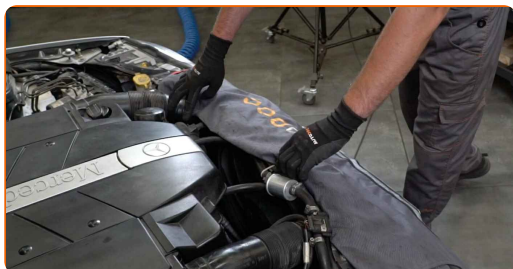
- 36 Járassa pár percig a motort. Miután az olajnyomás figyelmeztető jelzés kialszik, állítsa le a motort. Kapcsolja le a gyújtást.



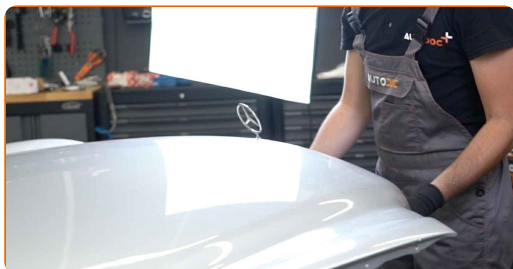
### Csere: motorolaj és szűrők – Mercedes W203 V6. Az AUTODOC szakértői ajánlják:

- Győződjön meg arról, hogy az olajbeöntő kupak megfelelően meg van húzva.
- Ellenőrizze a leeresztő nyílás menetes csavarját és az olajszűrő tömítés zártságát. Húzza meg ezeket óvatosan, amennyiben szükséges.

- 37 Vegye le a sárvédő takarót.



- 38 Zárja le a motorháztetőt.



### Csere: motorolaj és szűrők – Mercedes W203 V6. Tippek az AUTODOC-tól:

- Ne feledje, hogy az olajnyomás figyelmeztető lámpa, amely a kenési rendszer nem megfelelő nyomását jelzi, a szokásosnál hosszabb ideig lehet bekapcsolva. Néhány másodperccel később az olaj kitölti az összes csatornát, és kialszik a fény.
- A környezetszennyezés elkerülése érdekében a használt olajszűrőt adja le a megfelelő hulladékgyűjtő helyen.

**SZÉP MUNKA!** 

**TOVÁBBI ÚTMUTATÓK MEGTEKINTÉSE**

## AUTODOC – KIVÁLÓ MINŐSÉGŰ ÉS MEGFIZETHETŐ AUTÓALKATRÉSZEK ONLINE

AUTODOC MOBIL APP: NAGYSZERŰ AKCIÓK, MÍG KÉNYELMES  
VÁSÁROL



**+ AUTODOC**

GET IT ON  
**Google Play**

Download on the  
**App Store**

**Download**

**ALKATRÉSZEK NAGYSZERŰ VÁLASZTÉKA GÉPKOCSIJÁHOZ**

**VÁSÁROLJON ALKATRÉSZEKET MERCEDES MODELLEKHEZ**

**OLAJSZŰRŐK: SZÉLES VÁLASZTÉK**

**VÁLASSZON ALKATRÉSzt A KÖVETKEZŐHöz: MERCEDES  
W203**

**MERCEDES OLAJSZŰRŐ: VÁSÁROLJN MOST**

**MERCEDES W203 OLAJSZŰRŐ: A LEGJOBB AKCIÓK ÉS  
AJÁNLATOK**

## JOGNYILATKOZAT:

A dokumentum csak általános ajánlásokat tartalmaz, melyek hasznosak lehetnek javítási és csereműveletek elvégzésekor. Az AUTODOC nem tehető felelőssé semmilyen, a javítási vagy csereműveletek során, az adott tájékoztatás nem megfelelő alkalmazásából, vagy félreértelmezéséből eredő veszteségért, sérülésért, vagy anyagi károkért.

Az AUTODOC nem tehető felelőssé az útmutatóban található lehetséges hibákért vagy pontatlanságokért. Az adott információk csak tájékoztató jellegűek, és nem helyettesíthetik a szakemberek tanácsait.

Az AUTODOC nem tehető felelőssé a berendezések, eszközök, vagy autóalkatrészek nem megfelelő, vagy veszélyes használatáért. Az AUTODOC határozottan javasolja, hogy elővigyázatosan, a biztonsági előírások betartásával végezzen javítási vagy csereműveleteket. Ne feledje: a gyenge minőségű autóalkatrészek használata nem garantálja a megfelelő szintű közúti biztonságot.

© Copyright 2022 – A weboldal teljes tartalmát, különösen a szövegeket, fényképeket és grafikákat, a szerzői jogra vonatkozó törvények védik. Minden jog, beleértve a másolást, a harmadik felekkel való megosztást, a szerkesztést és a fordítást, az AUTODOC GmbH tulajdona.