



Elülső alsó felfüggesztő
kar-csere **Mercedes**
W203 gépkocsin –
Útmutató

VIDEÓ-ÚTMUTATÓK



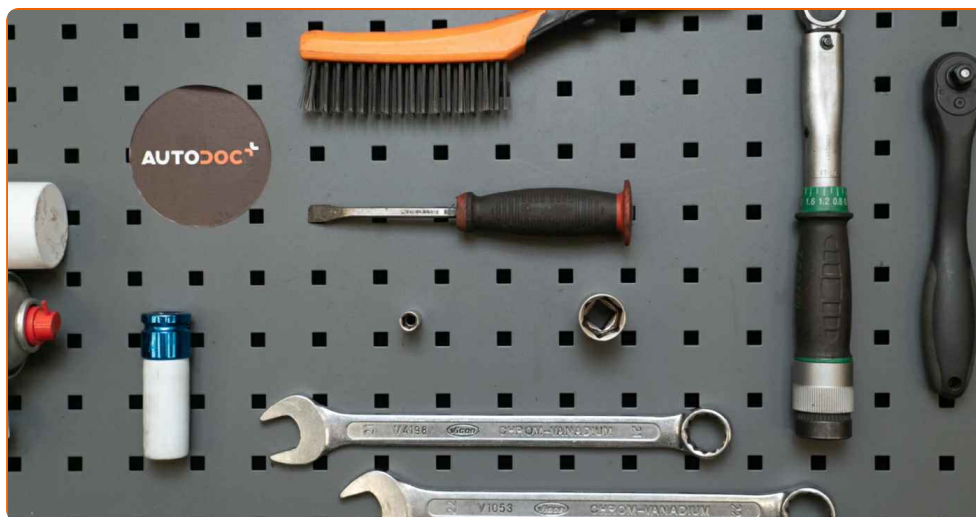
Fontos!

Az a csere útmutató a következő gépkocsikhoz használható:

MERCEDES-BENZ C-osztály T-modell (S204) C 250 CGI (204.247), MERCEDES-BENZ C-osztály Sedan (W204) C 180 CDI (204.000), MERCEDES-BENZ C-osztály Sedan (W204) C 200 CDI (204.001), MERCEDES-BENZ C-osztály Sedan (W204) C 350 (204.057), MERCEDES-BENZ C-osztály T-modell (S204) C 200 CDI (204.201), MERCEDES-BENZ C-osztály T-modell (S204) C 180 CGI (204.249), MERCEDES-BENZ C-osztály Sedan (W204) C 350 CDI (204.023), MERCEDES-BENZ E-osztály Coupe (C207) E 300 (207.355), MERCEDES-BENZ E-osztály Coupe (C207) E 350 (207.359), MERCEDES-BENZ E-osztály Cabrio (A207) E 300 (207.455), MERCEDES-BENZ E-osztály Cabrio (A207) E 350 (207.459), MERCEDES-BENZ E-osztály Coupe (C207) E 500 (207.373), MERCEDES-BENZ E-osztály Cabrio (A207) E 500 (207.473), MERCEDES-BENZ C-osztály T-modell (S204) C 180 CDI (204.200), MERCEDES-BENZ C-osztály T-modell (S204) C 350 CDI (204.223), (+ 133)

A lépések az autó kialakításának függvényében kismértékben eltérhetnek.

**CSERE: ELÜLSŐ ALSÓ FELFÜGGESZTŐ KAR –
MERCEDES W203. A SZERSZÁMOK, AMELYEKRE
SZÜKSÉGE LEHET:**



- Drótkefe
- WD-40 spray
- Féktisztító
- Réz zsír
- Nyomatékkulcs
- Kombinált kulcs №21
- Kombinált kulcs №22
- 8 számú csavarbehajtó bit
- 21 számú csavarbehajtó bit
- Kerék dugókulcs készlet №17
- Racsnis kulcs
- Gömbcsukló kinyomó
- Hidraulikus váltó emelő
- Kerékék

SZERSZÁMOK VÁSÁRLÁSA

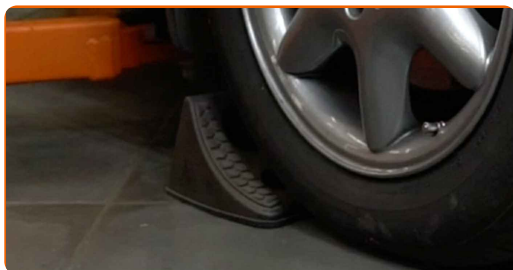
Csere: elülső alsó felfüggesztő kar – Mercedes W203. Az AUTODOC ajánlja:

- A csere folyamata a jobb és a baloldali alsó lengőkar esetében megegyezik.
- Felhívjuk figyelmét: az autón végzett minden munkát - Mercedes W203 – leállított motor mellett kell elvégezni.

A CSERÉT A KÖVETKEZŐ SORRENDEN VÉGEZZE:

1

Rögzítse kerék ékekkel a kerekeket.



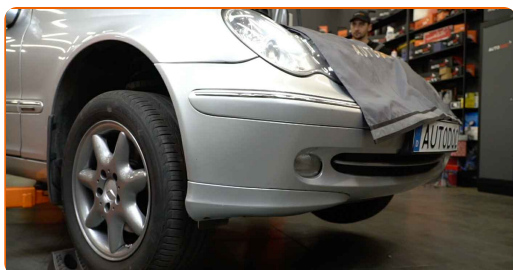
2

Lazítsa meg a kerékrögzítő csavarokat. Használja a következő kerék dugókulcsot: 17.



3

Emelje el az autó elejét, és rögzítse alátámasztással.



4

Csavarja ki a kerécsavarokat.



Az AUTODOC javasolja:

- Figyelem! A sérülések elkerülése érdekében a rögzítőcsavarok kicsavarása során tartsa a kereket. Mercedes W203

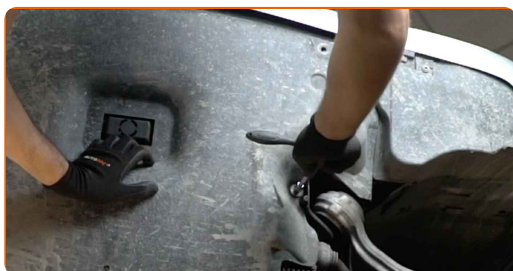
5

Vegye le a kereket.



6

Távolítsa el az olajteknő alsó burkolatának rögzítőit. Használja a következő méretű csavarbehajtó fejet: 8. Használjon racsnis kulcsot.



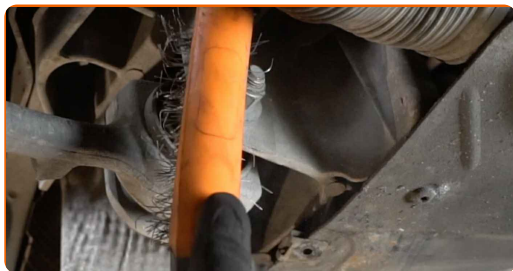
7

Távolítsa el az olajteknő borítását.



8

Tisztítsa meg a kar minden csatlakozását. Használjon drótkéfét. Használjon WD-40 spray-t.

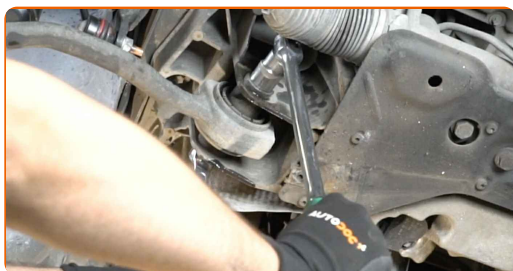


Az AUTODOC javasolja:

- Cserre: elülső alsó felfüggesztő kar – Mercedes W203. A spray alkalmazását követően várjon néhány percet.

9

Csavarja ki a segédkeretből a lengőkar rögzítését. Használja a következő méretű kombinált kulcsot: 21. Használja a következő méretű csavarbehajtó fejet: 21. Használjon racsnis kulcsot.



10

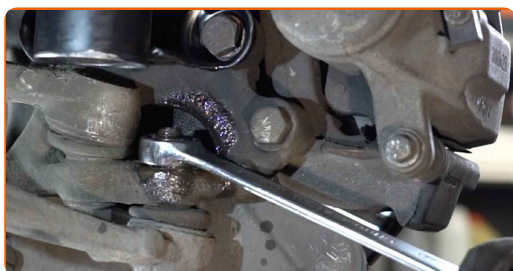
Tisztítsa meg a kar minden csatlakozását. Használjon drótkéfét. Használjon WD-40 spray-t.



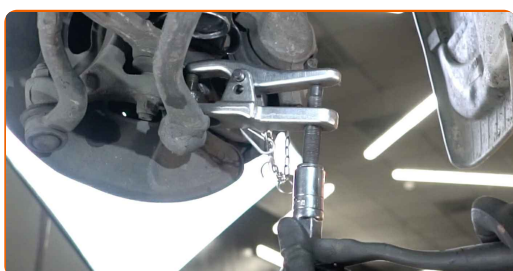
Az AUTODOC javasolja:

- Cserre: elülső alsó felfüggesztő kar – Mercedes W203. A spray alkalmazását követően várjon néhány percet.

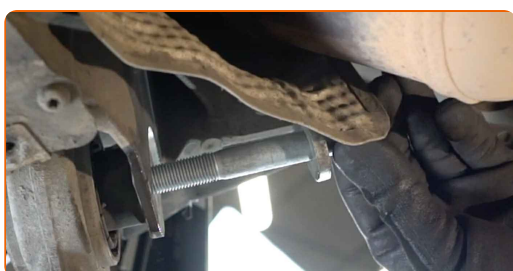
- 11** Csavarja ki a rögzítőt, ami a gömbcsuklót erősíti a kormánycsuklóhoz. Használja a következő méretű kombinált kulcsot: 21.



- 12** Húzza ki a gömbcsuklót a kormánycsuklóból. Használjon gömbcsukló kinyomót.



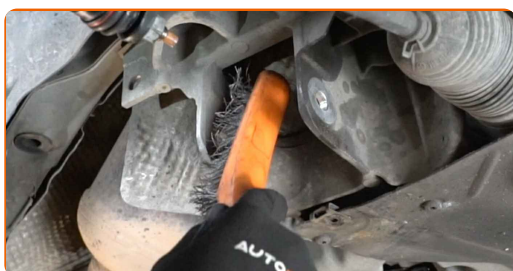
- 13** Távolítsa el a rögzítőcsavart.



- 14** Vegye le a lengőkart.

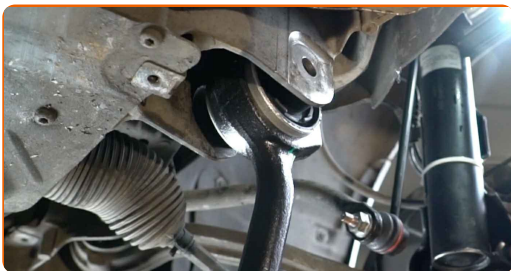


- 15** Tisztítsa meg a beszerelési helyet, valamint a lengőkar menetét. Használjon drótkefét. Használjon WD-40 spray-t.



16

Szerelje fel az új lengőkart.



Csere: elülső alsó felfüggesztő kar – Mercedes W203. A szakemberek ajánlják:

- Beszereléskor kizárólag új csavarokat és anyákat használjon.
- Ne rongálja meg a gömbcsukló borítását.

17

Szerelje be a rögzítőcsavart.

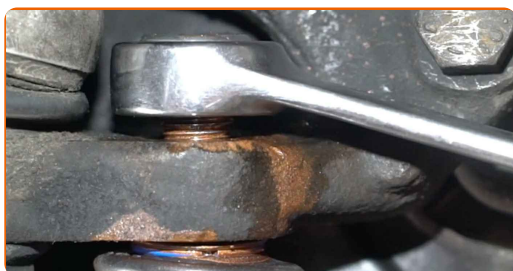


18

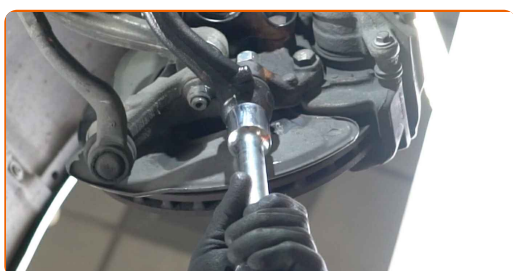
Csatlakoztassa a gömbcsuklót a kormánycsuklóhoz.



- 19** Csavarja be a gömbcsuklót a tengelycsonkhoz csatlakoztató rögzítőt. Használja a következő méretű kombinált kulcsot: 22.



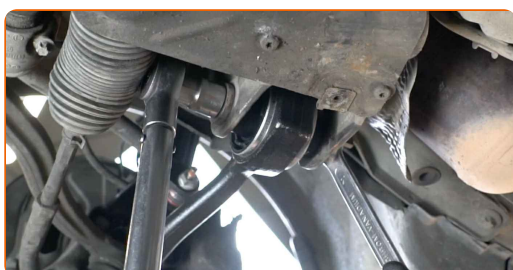
- 20** Támassza meg a lengőkart. Használjon hidraulikus emelőt.



- 21** Húzza meg a lengőkart a kiegészítő kerethez csatlakoztató rögzítőt. Használja a következő méretű kombinált kulcsot: 21. Használja a következő méretű csavarbehajtó fejet: 21. Használjon racsnis kulcsot.



- 22** Húzza meg a kart az autó segédvázához csatlakoztató hátsó rögzítést. Használja a következő méretű kombinált kulcsot: 21. Használja a következő méretű csavarbehajtó fejet: 21. Használjon nyomatékkulcsot. Húzza meg 80 Nm nyomatékkal.+120°



Az AUTODOC javasolja:

- Fontos! Ügyeljen arra, hogy új rögzítőelemeket használjon.

23

Húzza meg a gömbcsukló rögzítését. Használja a következő méretű kombinált kulcsot: 22. Használjon nyomatékkulcsot. Húzza meg 50 Nm nyomatékkal.+60°

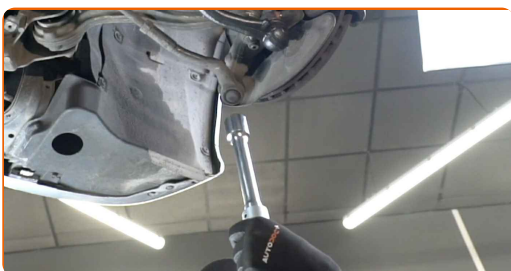


Az AUTODOC javasolja:

- Fontos! Ügyeljen arra, hogy új rögzítőelemeket használjon.

24

Vegye ki a konzolt a lengőkar alól.



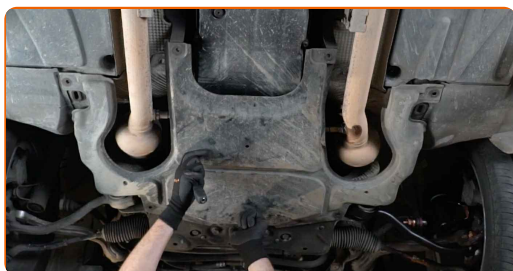
Az AUTODOC javasolja:

- Csere: elülső alsó felfüggesztő kar – Mercedes W203. Lassan engedje le a hidraulikus emelőt, rázkódások nélkül, hogy ne rongálja meg a szerelvényeket és szerkezeteket.

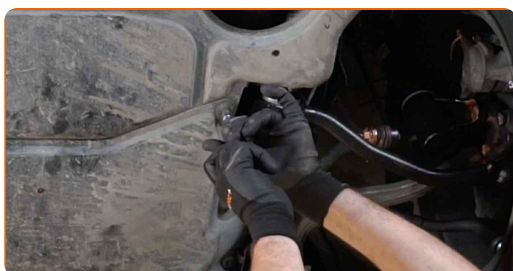
25 Tisztítsa meg a karon lévő összes csuklót. Rézszírt használjon.



26 Szerelje vissza az olajteknő borítását.



27 Húzza meg az olajteknő alsó burkolatának rögzítőit. Használja a következő méretű csavarbehajtó fejet: 8. Használjon racsnis kulcsot.



28 Kenje meg a felületet, ahol a féktárcsa a keréktárcsával érintkezik. Rézszírt használjon.



29 Tisztítsa meg a féktárcsa felületét. Használjon féktisztítót.



Az AUTODOC javasolja:

- Cseré: elülső alsó felfüggesztő kar – Mercedes W203. A spray alkalmazását követően várjon néhány percet.

30

Szerelje fel a kereket.



Az AUTODOC javasolja:

- Figyelem! A sérülések elkerülése érdekében a csavarok becsavarásánál tartsa a kereket az autón. Mercedes W203

31

Csavarja be a kerékcavárokat. Használja a következő kerék dugókulcsot: 17.



32

Engedje le az autót, és átlósan húzza meg a kerékanyákat. Használja a következő kerék dugókulcsot: 17. Használjon nyomatékkulcsot. Húzza meg 110 Nm nyomatékkal.



33

Távolítsa el az emelőt és a kerék ékeket.



SZÉP MUNKA! 

TOVÁBBI ÚTMUTATÓK MEGTEKINTÉSE

AUTODOC – KIVÁLÓ MINŐSÉGŰ ÉS MEGFIZETHETŐ AUTÓALKATRÉSZEK ONLINE

AUTODOC MOBIL APP: NAGYSZERŰ AKCIÓK, MÍG KÉNYELMES
VÁSÁROL



+ AUTODOC

GET IT ON
Google Play

Download on the
App Store

Download

ALKATRÉSZEK NAGYSZERŰ VÁLASZTÉKA GÉPKOCSIJÁHOZ

VÁSÁROLJON ALKATRÉSZEKET MERCEDES MODELLEKHEZ

LENGŐKAR: SZÉLES VÁLASZTÉK

**VÁLASSZON ALKATRÉSzt A KÖVETKEZŐHöz: MERCEDES
W203**

MERCEDES LENGŐKAR: VÁSÁROLJN MOST

**MERCEDES W203 LENGŐKAR: A LEGJOBB AKCIÓK ÉS
AJÁNLATOK**

JOGNYILATKOZAT:

A dokumentum csak általános ajánlásokat tartalmaz, melyek hasznosak lehetnek javítási és csereműveletek elvégzésekor. Az AUTODOC nem tehető felelőssé semmilyen, a javítási vagy csereműveletek során, az adott tájékoztatás nem megfelelő alkalmazásából, vagy félreértelmezéséből eredő veszteségért, sérülésért, vagy anyagi károkért.

Az AUTODOC nem tehető felelőssé az útmutatóban található lehetséges hibákért vagy pontatlanságokért. Az adott információk csak tájékoztató jellegűek, és nem helyettesíthetik a szakemberek tanácsait.

Az AUTODOC nem tehető felelőssé a berendezések, eszközök, vagy autóalkatrészek nem megfelelő, vagy veszélyes használatáért. Az AUTODOC határozottan javasolja, hogy elővigyázatosan, a biztonsági előírások betartásával végezzen javítási vagy csereműveleteket. Ne feledje: a gyenge minőségű autóalkatrészek használata nem garantálja a megfelelő szintű közúti biztonságot.

© Copyright 2022 – A weboldal teljes tartalmát, különösen a szövegeket, fényképeket és grafikákat, a szerzői jogra vonatkozó törvények védik. Minden jog, beleértve a másolást, a harmadik felekkel való megosztást, a szerkesztést és a fordítást, az AUTODOC GmbH tulajdona.