



Levegőszűrő-cserere **Fiat**
Bravo 2 gépkocsin –
Útmutató

VIDEÓ-ÚTMUTATÓK

 **Fontos!**

Az a csere útmutató a következő gépkocsikhoz használható:
FIAT BRAVO II (198) 1.4 16V, FIAT BRAVO II (198) 1.6 D Multijet, FIAT BRAVO II (198)
1.4 T-Jet, FIAT BRAVO II (198) 2.0 D Multijet, FIAT Bravo II Kastenwagen (198) 1.6
JTD (198AXH1B)

A lépések az autó kialakításának függvényében kismértékben eltérhetnek.

CSERE: LEVEGŐSZŰRŐ – FIAT BRAVO 2. A SZÜKSÉGES SZERSZÁMOKAT TARTALMAZÓ LISTA:



- 8 számú csavarbehajtó bit
- Racsnis kulcs
- Mikrószálas kendő

SZERSZÁMOK VÁSÁRLÁSA

Csere: levegőszűrő – Fiat Bravo 2. A szakemberek ajánlják:

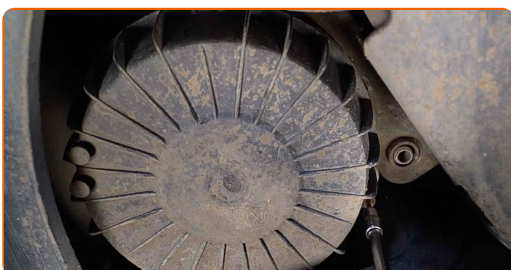
- Tartsa be a gyártó által az alkatrészsel kapcsolatban megadott ajánlásokat és előírásokat.
- Felhívjuk figyelmét: az autón végzett minden munkát - Fiat Bravo 2 – leállított motor mellett kell elvégezni.

A CSERÉT A KÖVETKEZŐ SORRENDEN VÉGEZZE:

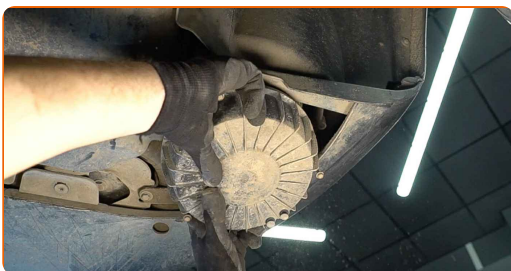
1 Emelje fel az autó egy emelővel, vagy álljon a szerelőaknára.



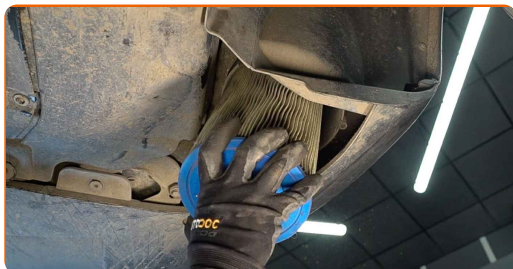
2 Távolítsa el a légszűrő fedél rögzítőcsavarjait. Használja a következő méretű csavarbehajtó fejet: 8. Használjon racsnis kulcsot.



3 Vegye le a szűrőfedőt.



4 Vegye ki a szűrőbetétet a szűrőházból.



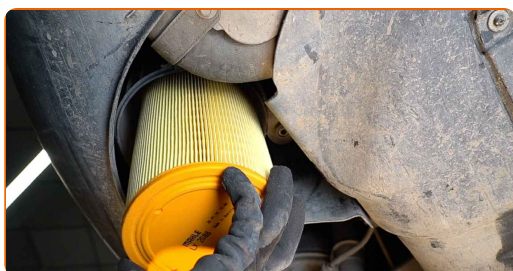
5 Tisztítsa meg a légszűrő fedelét és házát.



Csere: levegőszűrő – Fiat Bravo 2. Az AUTODOC ajánlja:

- A légszűrő ház és fedél megtisztítása előtt fedje le tiszta ruhával a levegőcsatorna részeit, az áramlásmennyiség-szabályozó érzékelőt (amennyiben van), és a fojtószelepet.

6 Helyezzen be új szűrőbetétet a szűrőházba. Győződjön meg arról, hogy a szűrő széle szorosan illeszkedik a házhoz.

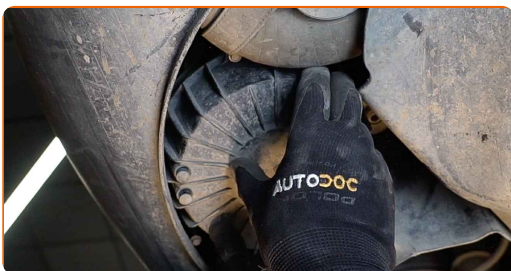


Az AUTODOC javasolja:

- Csere: levegőszűrő – Fiat Bravo 2. Győződjön meg arról, hogy a szűrőelem elhelyezése megfelelő. Kerülje a helytelen beállítást.
- Csak minőségi szűrőket használjon.
- A beszerelés során ügyeljen arra, hogy ne jusson a légszűrő házba por és szennyeződés.

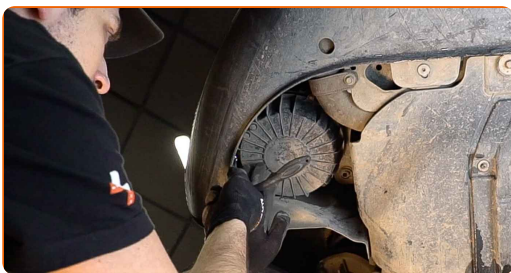
7

Szerelje fel a levegőszűrő borítást. Rögzítse.



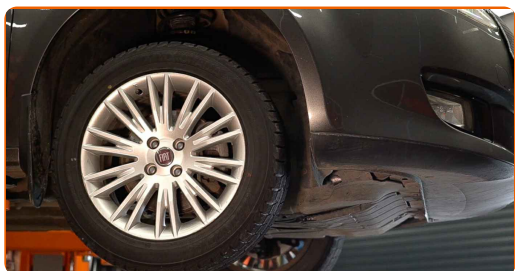
8

Csavarja be a légszűrő fedél rögzítőcsavarjait. Használja a következő méretű csavarbehajtó fejet: 8. Használjon racsnis kulcsot.



9

Engedje le az autót.



SZÉP MUNKA! 

TOVÁBBI ÚTMUTATÓK MEGTEKINTÉSE

AUTODOC – KIVÁLÓ MINŐSÉGŰ ÉS MEGFIZETHETŐ AUTÓALKATRÉSZEK ONLINE

AUTODOC MOBIL APP: NAGYSZERŰ AKCIÓK, MÍG KÉNYELMES
VÁSÁROL



+ AUTODOC

GET IT ON
Google Play

Download on the
App Store

Download

ALKATRÉSZEK NAGYSZERŰ VÁLASZTÉKA GÉPKOCSIJÁHOZ

VÁSÁROLJON ALKATRÉSZEKET FIAT MODELLEKHEZ

LEVEGŐSZŪRŐ: SZÉLES VÁLASZTÉK

**VÁlasszon ALKATRÉSzt A KÖVETKEZŐHÖz: FIAT BRAVO
2**

FIAT LEVEGŐSZŰRŐ: VÁSÁROLJN MOST

**FIAT BRAVO 2 LEVEGŐSZŰRŐ: A LEGJOBB AKCIÓK ÉS
AJÁNLATOK**

JOGNYILATKOZAT:

A dokumentum csak általános ajánlásokat tartalmaz, melyek hasznosak lehetnek javítási és csereműveletek elvégzésekor. Az AUTODOC nem tehető felelőssé semmilyen, a javítási vagy csereműveletek során, az adott tájékoztatás nem megfelelő alkalmazásából, vagy félreértelmezéséből eredő veszteségért, sérülésért, vagy anyagi károkért.

Az AUTODOC nem tehető felelőssé az útmutatóban található lehetséges hibákért vagy pontatlanságokért. Az adott információk csak tájékoztató jellegűek, és nem helyettesíthetik a szakemberek tanácsait.

Az AUTODOC nem tehető felelőssé a berendezések, eszközök, vagy autóalkatrészek nem megfelelő, vagy veszélyes használatáért. Az AUTODOC határozottan javasolja, hogy elővigyázatosan, a biztonsági előírások betartásával végezzen javítási vagy csereműveleteket. Ne feledje: a gyenge minőségű autóalkatrészek használata nem garantálja a megfelelő szintű közúti biztonságot.

© Copyright 2023 – A weboldal teljes tartalmát, különösen a szövegeket, fényképeket és grafikákat, a szerzői jogra vonatkozó törvények védik. Minden jog, beleértve a másolást, a harmadik felekkel való megosztást, a szerkesztést és a fordítást, az AUTODOC SE tulajdona.