



Motorolaj és szűrők-csere  
**BMW 7 (E65, E66, E67)**  
gépkocsin – Útmutató

## HASONLÓ OKTATÓVIDEÓK



Ez a videó egy hasonló autóalkatrész cseréjét mutatja egy másik járművön

### **Fontos!**

Az a csere útmutató a következő gépkocsikhoz használható:

BMW 7 (E65, E66, E67) 740d 3.9, BMW 7 (E65, E66, E67) 730i / Li 3.0

A lépések az autó kialakításának függvényében kismértékben eltérhetnek.

Ez az oktatóanyag egy hasonló alkatrészcsere folyamat során készült az következő gépkocsin: BMW 5 Sedan (E39) 530i 3.0

**CSERE: MOTOROLAJ ÉS SZŰRŐK – BMW 7 (E65, E66, E67). A SZERSZÁMOK, AMELYEKRE SZÜKSÉGE LEHET:**



- Drótkefe
- Univerzális tisztítóspray
- Nyomatékkulcs
- 19 számú csavarbehajtó bit
- 36 számú csavarbehajtó bit
- Lapos csavarhúzó
- Racsnis kulcs
- Olajleeresztő tálca
- Tölcsér
- Sárvédő takaró

**Szerszámok vásárlása**

Csere: motorolaj és szűrők – BMW 7 (E65, E66, E67). Az AUTODOC szakértői ajánlják:

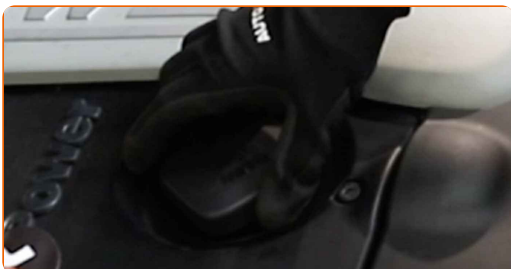
- Az olajszűrőt minden alkalommal cserélje ki, amikor motorolajat cserél.
- Viseljen kesztyűt, hogy ne kerüljön a kezére forró folyadék.
- Felhívjuk figyelmét: az autón végzett minden munkát - BMW 7 (E65, E66, E67) – leállított motor mellett kell elvégezni.

## A CSERÉT A KÖVETKEZŐ SORRENDEN VÉGEZZE:

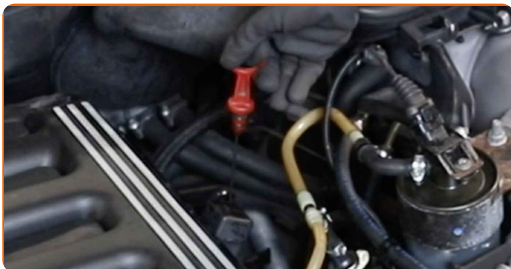
1 Nyissa fel a motorháztetőt.

2 Használjon sárvédő takarót, hogy megakadályozza a festék és a műanyag részek sérülését.

3 Csavarja ki az olajszűrő csavart.



4 Húzza fel az olaj-nívópálcát.



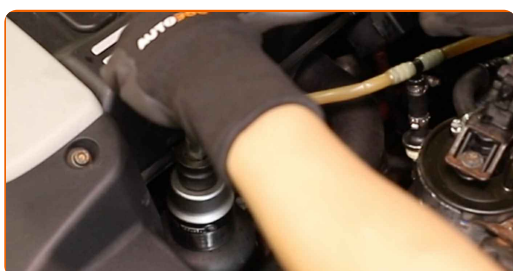
5

Tisztítsa meg az olajsűrő ház kupakját. Használjon univerzális tisztítósprayt.



6

Csavarozza ki a szűrőház fedelet a régi szűrőbetéttel együtt. Használja a következő méretű csavarbehajtó fejet: 36. Használjon racsnis kulcsot.



7

Helyezze a régi olajsűrőt a tartályba.



8

Emelje fel az autó egy emelővel, vagy álljon a szerelőaknára.

9

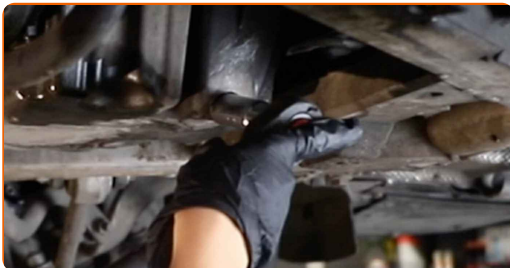
Helyezzen egy legalább 7 literes olajtartályt az olajlevezető nyílás alá.



**10** Tisztítsa meg az olajteknő leeresztő nyílás területét. Használjon drótkefét. Használjon univerzális tisztítósprayt.



**11** Csavarozza ki a leeresztő dugót. Használja a következő méretű csavarbehajtó fejet: 19. Használjon racsnis kulcsot.



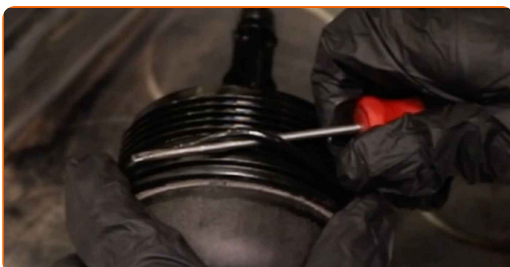
**12** Eressze le a használt olajat.



**Csere: motorolaj és szűrők – BMW 7 (E65, E66, E67). Tipp:**

- Vigyázat! Az olaj forró lehet.

**13** Távolítsa el az olajszűrő kupak tömítőgyűrűjét. Használjon lapos csavarhúzó.



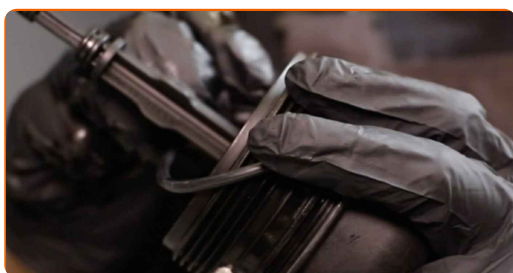
14

Tisztítsa meg az olajsűrő ház kupakját. Használjon univerzális tisztítósprayt.



15

Szerelje be az új tömítőgyűrűt az olajsűrő kupakon lévő helyére.



16

Szerelje be az új olajsűrőt az olajsűrő kupakon lévő helyére.

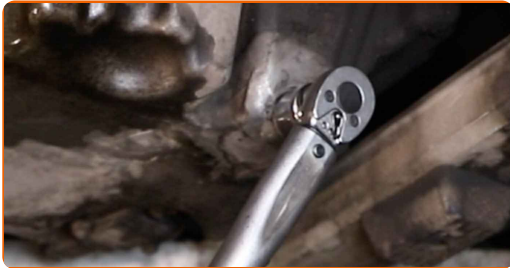


17

Tisztítsa meg az olajtekő leeresztő nyílás területét. Használjon univerzális tisztítósprayt.



- 18** Csavarja be az új leeresztő csavart, és húzza meg. Használja a következő méretű csavarbehajtó fejet: 19. Használjon nyomatékkulcsot. Húzza meg 25 Nm nyomatékkal.



- 19** Tisztítsa meg az olajteknő leeresztő nyílás területét. Használjon univerzális tisztítósprayt.

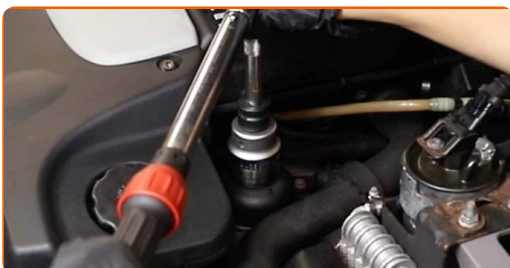


- 20** Engedje le az autót.

- 21** Tisztítsa meg az olajsűrő helyét.



- 22** Helyezze fel az olajsűrő ház tetejét, és csavarozza rá. Használja a következő méretű csavarbehajtó fejet: 36. Használjon nyomatékkulcsot. Húzza meg 25 Nm nyomatékkal.





23

Vegye le az olajsűrő kupakot.



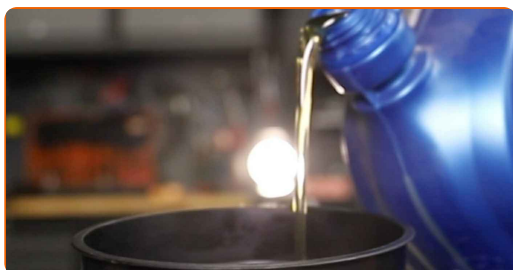
24

Helyezze be a tölcsért.



25

Öntsön új olajat a motorba az autógyártó által ajánlott mennyiségben.

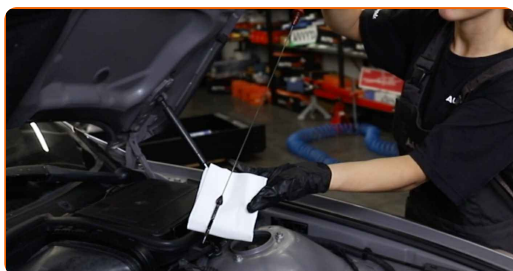


Csere: motorolaj és szűrők – BMW 7 (E65, E66, E67). A szakemberek ajánlják:

- A gyártó ajánlásának megfelelő olajat használja.

26

Ellenőrizze az olajsintet a nívópálca segítségével. Töltsön még be olajat, ha szükséges.



## Figyelem!

- Az olajsintnek a „Min” és „Max” jelölések között kell lennie.

27

Szerelje fel az olajszűrő kupakot.



28

Húzza meg az olajbeöntő kupakot.



29

Járassa pár percig a motort.

30

Miután az olajnyomás figyelmeztető jelzés kialszik, állítsa le a motort.

31

Állítsa le a motort, majd 5 perc múlva ellenőrizze az olajsintet nívópálcával, és töltsön még be olajat, ha szükséges.



### Figyelem!

- Az olajsintnek a „Min” és „Max” jelölések között kell lennie.
- Győződjön meg arról, hogy az olajbeöntő kupak megfelelően meg van húzva.
- Ellenőrizze a leeresztő nyílás menetes csavarját és az olajszűrő tömítés zártságát. Húzza meg ezeket óvatosan, amennyiben szükséges.

**32** Vegye le a sárvédő takarót.

**33** Zárja le a motorháztetőt.

### Csere: motorolaj és szűrők – BMW 7 (E65, E66, E67). Típek az AUTODOC-tól:

- Ne feledje, hogy az olajnyomás figyelmeztető lámpa, amely a kenési rendszer nem megfelelő nyomását jelzi, a szokásosnál hosszabb ideig lehet bekapcsolva. Néhány másodperccel később az olaj kitölti az összes csatornát, és kialszik a fény.
- A környezetszennyezés elkerülése érdekében a használt olajszűrőt adja le a megfelelő hulladékgyűjtő helyen.

**SZÉP MUNKA!** 

**TOVÁBBI ÚTMUTATÓK MEGTEKINTÉSE**

# AUTODOC – KIVÁLÓ MINŐSÉGŰ ÉS MEGFIZETHETŐ AUTÓALKATRÉSZEK ONLINE

AUTODOC MOBIL APP: NAGYSZERŰ AKCIÓK, MÍG KÉNYELMES  
VÁSÁROL

**ALKATRÉSZEK NAGYSZERŰ VÁLASZTÉKA GÉPKOCSIJÁHOZ**

**OLAJSZŪRŐ: SZÉLES VÁLASZTÉK**

## **(i) JOGNYILATKOZAT:**

A dokumentum csak általános ajánlásokat tartalmaz, melyek hasznosak lehetnek javítási és csereműveletek elvégzésekor. Az AUTODOC nem tehető felelőssé semmilyen, a javítási vagy csereműveletek során, az adott tájékoztatás nem megfelelő alkalmazásából, vagy félreértelmezéséből eredő veszteségért, sérülésért, vagy anyagi károkért.

Az AUTODOC nem tehető felelőssé az útmutatóban található lehetséges hibákért vagy pontatlanságokért. Az adott információk csak tájékoztató jellegűek, és nem helyettesíthetik a szakemberek tanácsait.

Az AUTODOC nem tehető felelőssé a berendezések, eszközök, vagy autóalkatrészek nem megfelelő, vagy veszélyes használatáért. Az AUTODOC határozottan javasolja, hogy elővigyázatosan, a biztonsági előírások betartásával végezzen javítási vagy csereműveleteket. Ne feledje: a gyenge minőségű autóalkatrészek használata nem garantálja a megfelelő szintű közúti biztonságot.

© Copyright 2022 – A weboldal teljes tartalmát, különösen a szövegeket, fényképeket és grafikákat, a szerzői jogra vonatkozó törvények védik. Minden jog, beleértve a másolást, a harmadik felekkel való megosztást, a szerkesztést és a fordítást, az AUTODOC GmbH tulajdona.