



Elülső stabilizátor rúd-
csere **BMW 5 Touring**
(E39) gépkocsin –
Útmutató

HASONLÓ OKTATÓVIDEÓK



Ez a videó egy hasonló autóalkatrész cseréjét mutatja egy másik járművön

i Fontos!

Az a csere útmutató a következő gépkocsikhoz használható:

BMW 5 Touring (E39) 520i 2.0, BMW 5 Touring (E39) 523i 2.5, BMW 5 Touring (E39) 528i 2.8, BMW 5 Touring (E39) 530d 3.0, BMW 5 Touring (E39) 525tds 2.5, BMW 5 Touring (E39) 520d 2.0, BMW 5 Touring (E39) 525d 2.5, BMW 5 Touring (E39) 520i 2.2, BMW 5 Touring (E39) 525i 2.5, BMW 5 Touring (E39) 530i 3.0

A lépések az autó kialakításának függvényében kismértékben eltérhetnek.

Ez az oktatóanyag egy hasonló alkatrészcsere folyamat során készült az következő gépkocsin: BMW 5 Sedan (E39) 520i 2.0

CSERE: STABILIZÁTOR RÚD – BMW 5 TOURING (E39). A SZERSZÁMOK, AMELYEKRE SZÜKSÉGE LESZ:



- Drótkefe
- WD-40 spray
- Féktisztító
- Réz zsír
- Kombinált kulcs №17
- 17 számú csavarbehajtó bit
- Kerék dugókulcs készlet №17
- Racsnis kulcs
- Nyomatékkulcs
- Kerékék

Szerszámok vásárlása

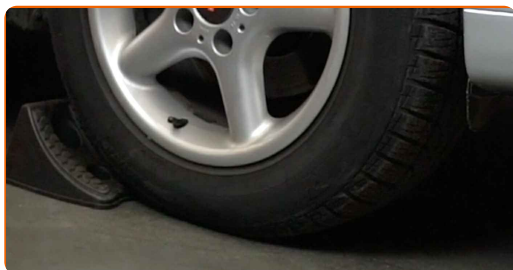
Csere: stabilizátor rúd – BMW 5 Touring (E39). Az AUTODOC szakértői ajánlják:

- Az BMW 5 Touring (E39) stabilizátor karokat párban cserélje.
- A csere folyamata az ugyanazon a tengelyen lévő mindkét stabilizátor kar esetében megegyezik.
- Minden munkát leállított motor mellett kell végezni.

CSERE: STABILIZÁTOR RÚD – BMW 5 TOURING (E39). VÉGEZZE EL AZ ALÁBBI LÉPÉSEKET:

1

Rögzítse kerék ékekkel a kerekeket.



2

Lazítsa meg a kerékrögzítő csavarokat. Használja a következő kerék dugókulcsot: 17.



3

Emelje el az autó elejét, és rögzítse alátámasztással.

4

Csavarja ki a kerécsavarokat.

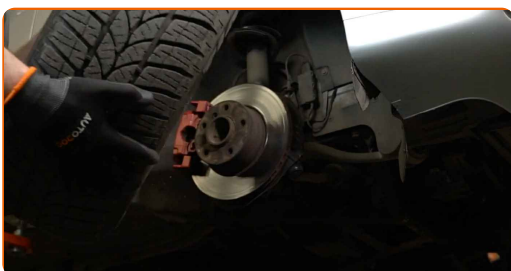


Csere: stabilizátor rúd – BMW 5 Touring (E39). Tipp:

- A sérülések elkerülése érdekében a csavarok kicsavarásánál támassza ki a kereket.

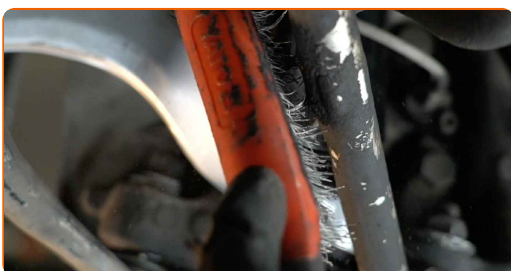
5

Vegye le a kereket.



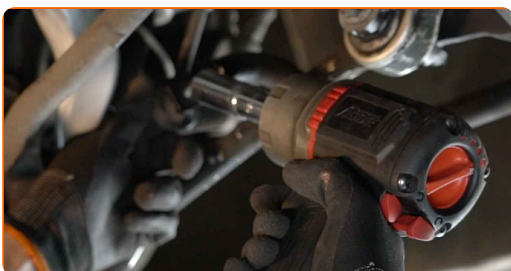
6

Tisztítsa meg a stabilizátor kar rögzítőit. Használjon drótkéfét. Használjon WD-40 spray-t.

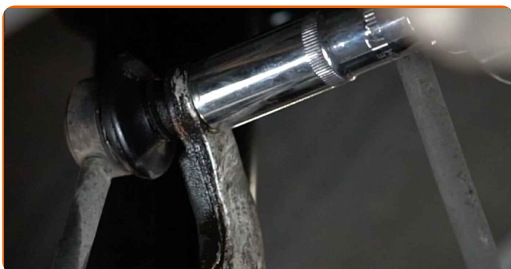


7

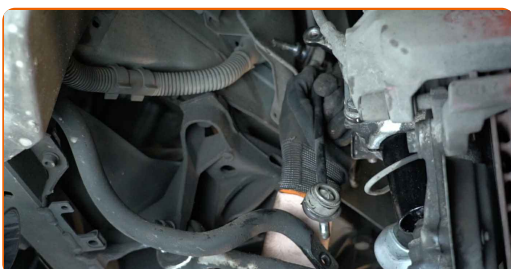
Csavarja ki a stabilizátor kart a stabilizátor rúdhoz csatlakoztató rögzítő. Használja a következő méretű csavarbehajtó fejet: 17. Használjon racsnis kulcsot.



- 8** Csavarja ki a stabilizátor kart a lengéscsillapító rugóstaghoz csatlakoztató rögzítőt. Használja a következő méretű kombinált kulcsot: 17. Használja a következő méretű csavarbehajtó fejet: 17. Használjon racsnis kulcsot.



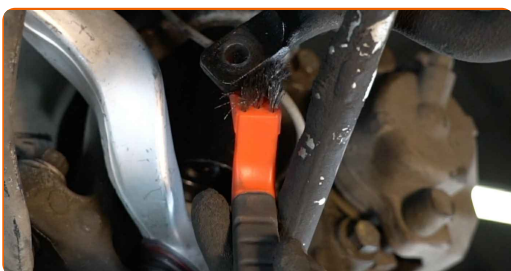
- 9** Távolítsa el a stabilizátor rudat.



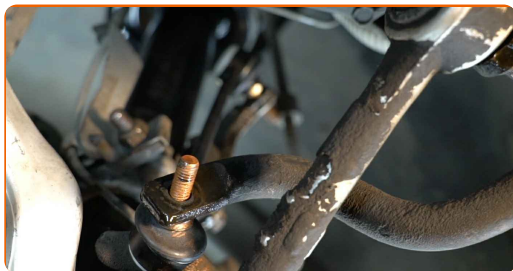
Csere: stabilizátor rúd – BMW 5 Touring (E39). Az AUTODOC ajánlja:

- Vizsgálja meg a stabilizátor perselyeket. Cserélje ki ezeket, ha szükséges.

- 10** Tisztítsa meg a stabilizátor kar beszerelési helyét. Használjon drótkéfét. Használjon WD-40 spray-t.



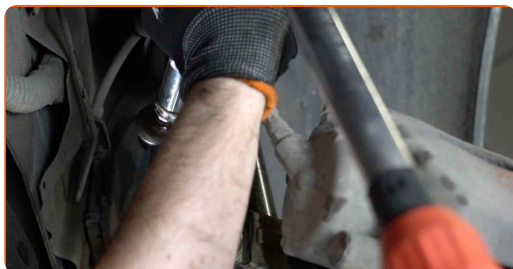
11 Szerelje fel az keresztstabilizátor rudat.



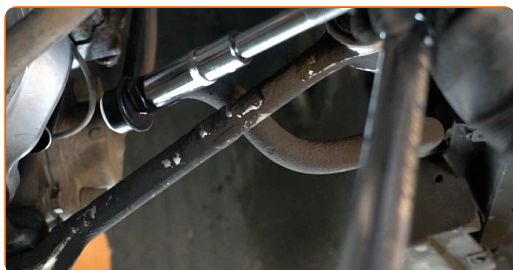
12 Húzza meg a stabilizátor kar rögzítőjét. Használja a következő méretű kombinált kulcsot: 17. Használja a következő méretű csavarbehajtó fejet: 17. Használjon racsnis kulcsot.



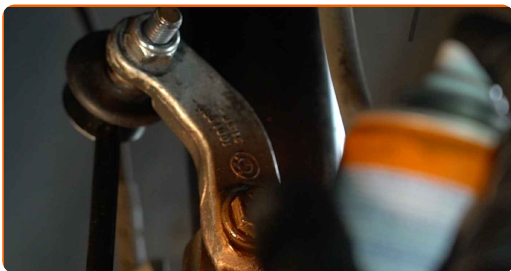
13 Húzza meg a stabilizátor kart a lengéscsillapító rugóstaghoz csatlakoztató rögzítőt. Használja a következő méretű csavarbehajtó fejet: 17. Használjon nyomatékkulcsot. Húzza meg 65 Nm nyomatékkal.



14 Húzza meg a stabilizátor kart a stabilizátor rúdhoz csatlakoztató rögzítőt. Használja a következő méretű csavarbehajtó fejet: 17. Használjon nyomatékkulcsot. Húzza meg 65 Nm nyomatékkal.



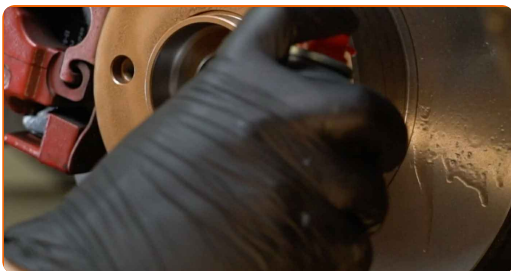
15 Kenje be kenőanyaggal a stabilizátor karon lévő összes csuklót. Rézszírt használjon.



16 Kenje meg a felületet, ahol a féktárcsa a keréktárcsával érintkezik. Rézszírt használjon.



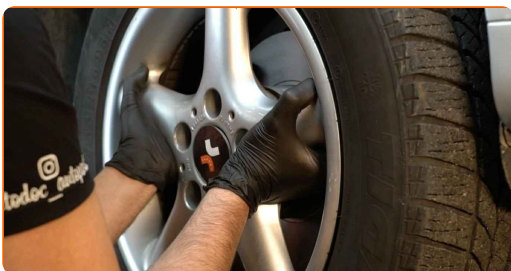
17 Tisztítsa meg a féktárcsa felületét. Használjon féktisztítót.



Az AUTODOC javasolja:

- Cseré: stabilizátor rúd – BMW 5 Touring (E39). A spray alkalmazását követően várjon néhány percet.

18 Szerelje fel a kereket.

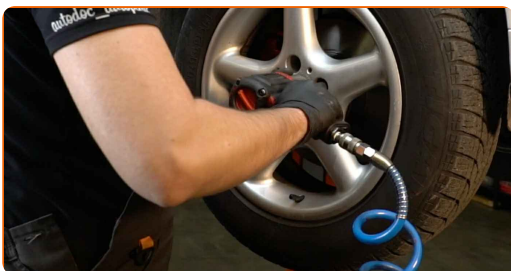


Csere: stabilizátor rúd – BMW 5 Touring (E39). Típek az AUTODOC szakértőtől:

- A sérülések elkerülése érdekében a csavarok meghúzásánál tartsa fent a kereket.

19

Csavarja be a kerékcsavarokat. Használja a következő kerék dugókulcsot: 17.



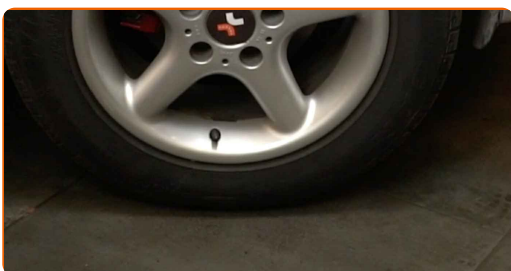
20

Engedje le az autót, és átlósan húzza meg a kerékanyákat. Használja a következő kerék dugókulcsot: 17. Használjon nyomatékkulcsot. Húzza meg 120 Nm nyomatékkal.



21

Távolítsa el az emelőt és a kerék ékeket.



SZÉP MUNKA! 

TOVÁBBI ÚTMUTATÓK MEGTEKINTÉSE

AUTODOC – KIVÁLÓ MINŐSÉGŰ ÉS MEGFIZETHETŐ AUTÓALKATRÉSZEK ONLINE

AUTODOC MOBIL APP: NAGYSZERŰ AKCIÓK, MÍG KÉNYELMES VÁSÁROL



+ AUTODOC

GET IT ON
Google Play

Download on the
App Store

Download

ALKATRÉSZEK NAGYSZERŰ VÁLASZTÉKA GÉPKOCSIJÁHOZ

STABILIZÁTOR RÚD: SZÉLES VÁLASZTÉK

JOGNYILATKOZAT:

A dokumentum csak általános ajánlásokat tartalmaz, melyek hasznosak lehetnek javítási és csereműveletek elvégzésekor. Az AUTODOC nem tehető felelőssé semmilyen, a javítási vagy csereműveletek során, az adott tájékoztatás nem megfelelő alkalmazásából, vagy félreértelmezéséből eredő veszteségért, sérülésért, vagy anyagi károkért.

Az AUTODOC nem tehető felelőssé az útmutatóban található lehetséges hibákért vagy pontatlanságokért. Az adott információk csak tájékoztató jellegűek, és nem helyettesíthetik a szakemberek tanácsait.

Az AUTODOC nem tehető felelőssé a berendezések, eszközök, vagy autóalkatrészek nem megfelelő, vagy veszélyes használatáért. Az AUTODOC határozottan javasolja, hogy elővigyázatosan, a biztonsági előírások betartásával végezzen javítási vagy csereműveleteket. Ne feledje: a gyenge minőségű autóalkatrészek használata nem garantálja a megfelelő szintű közúti biztonságot.

© Copyright 2023 – A weboldal teljes tartalmát, különösen a szövegeket, fényképeket és grafikákat, a szerzői jogra vonatkozó törvények védik. Minden jog, beleértve a másolást, a harmadik felekkel való megosztást, a szerkesztést és a fordítást, az AUTODOC SE tulajdona.