



Elülső fékbetét  
kopásjelző-csere **BMW 3**  
**Sedan (E90)** gépkocsin –  
Útmutató

## HASONLÓ OKTATÓVIDEÓK



Ez a videó egy hasonló autóalkatrész cseréjét mutatja egy másik járművön

### Fontos!

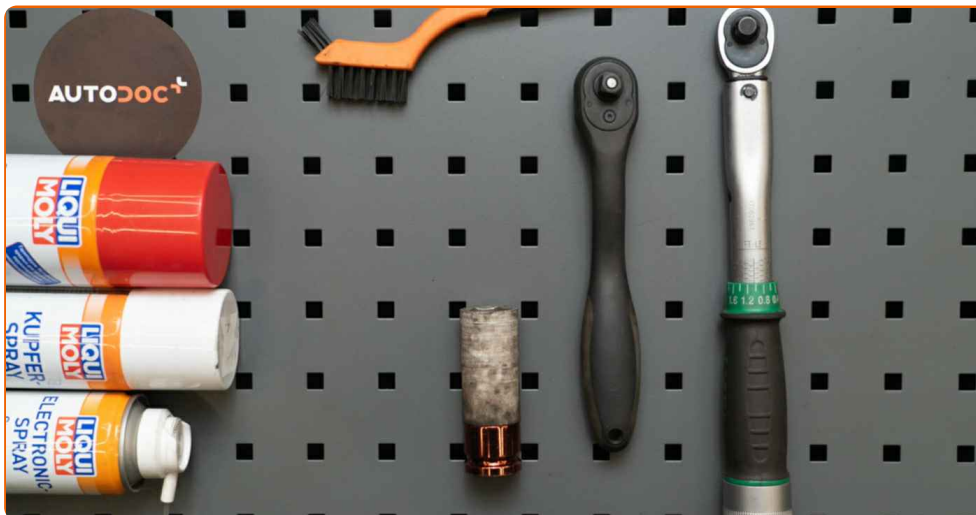
Az a csere útmutató a következő gépkocsikhoz használható:

BMW 3 Sedan (E90) 318d 2.0, BMW 3 Sedan (E90) 320i 2.0, BMW 3 Sedan (E90) 325i 2.5, BMW 3 Sedan (E90) 330i 3.0, BMW 3 Sedan (E90) 320d 2.0, BMW 3 Sedan (E90) 318i 2.0, BMW 3 Sedan (E90) 330d 3.0, BMW 3 Sedan (E90) 320si 2.0, BMW 3 Sedan (E90) 335i 3.0, BMW 3 Sedan (E90) 335d 3.0, BMW 3 Sedan (E90) 325d 3.0, BMW 3 Sedan (E90) 325i 3.0, BMW 3 Sedan (E90) 316i 1.6, BMW 3 Sedan (E90) 323i 2.5, BMW 3 Sedan (E90) 330d xDrive 3.0, (+ 6)

A lépések az autó kialakításának függvényében kismértékben eltérhetnek.

Ez az oktatóanyag egy hasonló alkatrészcsere folyamat során készült az következő gépkocsin: BMW 1 Coupe (E82) 125i 3.0

**CSERE: FÉKBETÉT KOPÁSJELZŐ – BMW 3 SEDAN (E90). A SZERSZÁMOK, AMELYEKRE SZÜKSÉGE LESZ:**



- Nylon tisztító kefe
- Kontakt tisztító spray
- Féktisztító
- Réz zsír
- Kerék dugókulcs készlet №17
- Nyomatékkulcs
- Kerékék

**Szerszámok vásárlása**

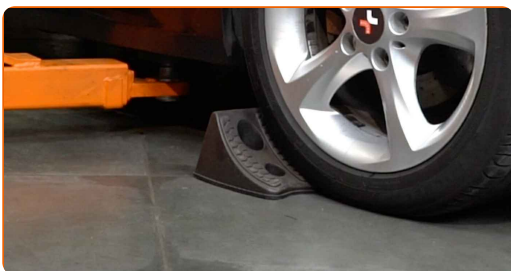
Csere: fékbetét kopásjelző – BMW 3 Sedan (E90). Az AUTODOC ajánlja:

- A csere folyamata az ugyanazon a tengelyen található mindkét fékbetétkopás-érzékelő esetében megegyezik.
- Minden munkát leállított motor mellett kell végezni.

## CSERE: FÉKBETÉT KOPÁSJELZŐ – BMW 3 SEDAN (E90). A LÉPÉSEK AJÁNLOTT SORRENDJE:

1

Rögzítse kerék éekkel a kerekeket.



2

Lazítsa meg a kerékrögzítő csavarokat. Használja a következő kerék dugókulcsot: 17.



3

Emelje el az autó elejét, és rögzítse alátámasztással.

4

Csavarja ki a kerécsavarokat.



Csere: fékbetét kopásjelző – BMW 3 Sedan (E90). Az AUTODOC szakértői ajánlják:

- A sérülések elkerülése érdekében a csavarok kicsavarásánál támassza ki a kereket.

5

Vegye le a kereket.



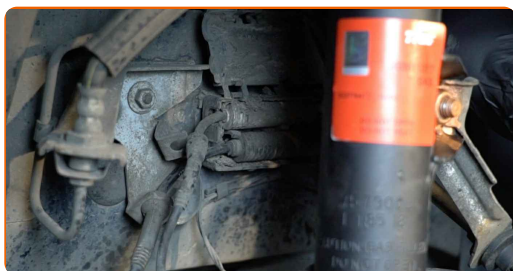
6

Vegye le a fékbetétkopás-érzékelőt a fékbetétről.



7

Csatlakoztassa le a fékbetét kopásérzékelőt.



8

Tisztítsa meg a fékbetétkopás-érzékelő dugóját. Használjon nejlon tisztítókefét.



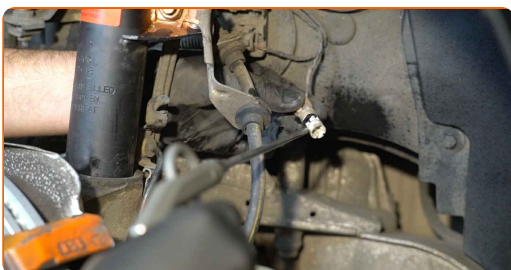
9

Csatlakoztassa le a fékkopás érzékelő csatlakozóját.



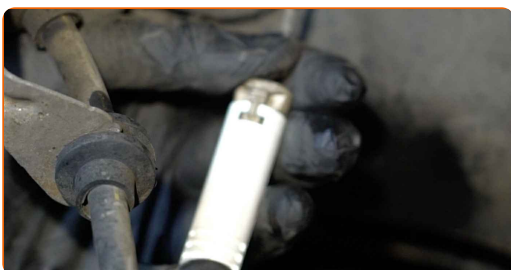
10

Tegyen a fékbetétkopás-érzékelő dugójára kenőanyagot. Használjon szilikonszírt.



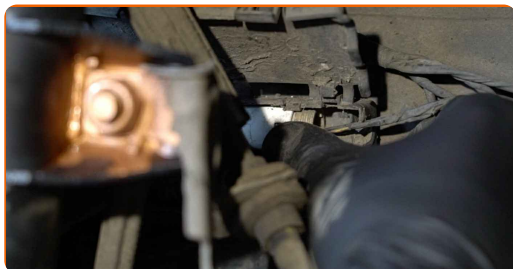
11

Csatlakoztassa a fékkopás érzékelő csatlakozóját.



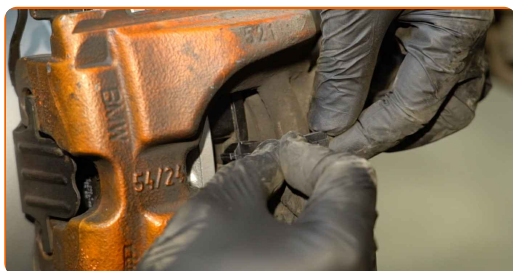
12

Csatlakoztassa a fékbetét kopásérzékelőt.



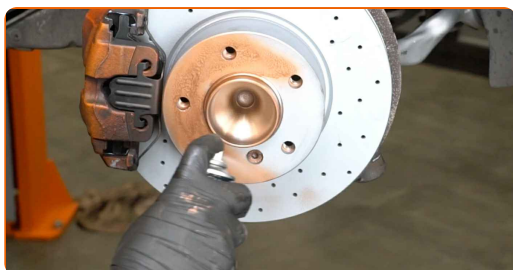
13

Szerelje fel a kopásérzékelőt a fékbetétekre.



14

Kenje meg a felületet, ahol a féktárcsa a keréktárcsával érintkezik. Rézszírt használjon.



15

Tisztítsa meg a féktárcsa felületét. Használjon féktisztítót.



### Az AUTODOC javasolja:

- Cseré: fékbetét kopásjelző – BMW 3 Sedan (E90). A spray alkalmazását követően várjon néhány percet.

16

Szerelje fel a kereket.

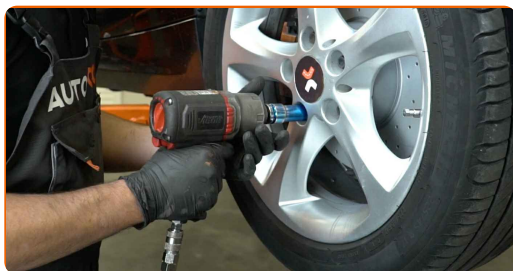


Csere: fékbetét kopásjelző – BMW 3 Sedan (E90). Tipp:

- A sérülések elkerülése érdekében a csavarok meghúzásánál tartsa fent a kereket.

17

Csavarja be a kerékcsavarokat. Használja a következő kerék dugókulcsot: 17.



18

Engedje le az autót, és átlósan húzza meg a kerékanyákat. Használja a következő kerék dugókulcsot: 17. Használjon nyomatékkulcsot. Húzza meg 120 Nm nyomatékkal.





19

Távolítsa el az emelőt és a kerék ékeket.



**SZÉP MUNKA!** 

**TOVÁBBI ÚTMUTATÓK MEGTEKINTÉSE**

# AUTODOC – KIVÁLÓ MINŐSÉGŰ ÉS MEGFIZETHETŐ AUTÓALKATRÉSZEK ONLINE

**AUTODOC MOBIL APP: NAGYSZERŰ AKCIÓK, MÍG KÉNYELMES VÁSÁROL**



**+ AUTODOC**

GET IT ON  
**Google Play**

Download on the  
**App Store**

**Download**

**ALKATRÉSZEK NAGYSZERŰ VÁLASZTÉKA GÉPKOCSIJÁHOZ**

**FÉKBETÉT KOPÁSJELZŐ: SZÉLES VÁLASZTÉK**

## **JOGNYILATKOZAT:**

A dokumentum csak általános ajánlásokat tartalmaz, melyek hasznosak lehetnek javítási és csereműveletek elvégzésekor. Az AUTODOC nem tehető felelőssé semmilyen, a javítási vagy csereműveletek során, az adott tájékoztatás nem megfelelő alkalmazásából, vagy félreértelmezéséből eredő veszteségért, sérülésért, vagy anyagi károkért.

Az AUTODOC nem tehető felelőssé az útmutatóban található lehetséges hibákért vagy pontatlanságokért. Az adott információk csak tájékoztató jellegűek, és nem helyettesíthetik a szakemberek tanácsait.

Az AUTODOC nem tehető felelőssé a berendezések, eszközök, vagy autóalkatrészek nem megfelelő, vagy veszélyes használatáért. Az AUTODOC határozottan javasolja, hogy elővigyázatosan, a biztonsági előírások betartásával végezzen javítási vagy csereműveleteket. Ne feledje: a gyenge minőségű autóalkatrészek használata nem garantálja a megfelelő szintű közúti biztonságot.

© Copyright 2022 – A weboldal teljes tartalmát, különösen a szövegeket, fényképeket és grafikákat, a szerzői jogra vonatkozó törvények védik. Minden jog, beleértve a másolást, a harmadik felekkel való megosztást, a szerkesztést és a fordítást, az AUTODOC GmbH tulajdona.