



Hátsó lengéscsillapító-  
csere **BMW 3 Sedan**  
**(E46)** gépkocsin –  
Útmutató

## HASONLÓ OKTATÓVIDEÓK



Ez a videó egy hasonló autóalkatrész cseréjét mutatja egy másik járművön

### **Fontos!**

Az a csere útmutató a következő gépkocsikhoz használható:

BMW 3 Sedan (E46) 318i 1.9, BMW 3 Sedan (E46) 328i 2.8, BMW 3 Sedan (E46) 320d 2.0, BMW 3 Sedan (E46) 323i 2.5, BMW 3 Sedan (E46) 320i 2.0, BMW 3 Sedan (E46) 316i 1.9, BMW 3 Sedan (E46) 330d 2.9, BMW 3 Sedan (E46) 330i 3.0, BMW 3 Sedan (E46) 320i 2.2, BMW 3 Sedan (E46) 325i 2.5, BMW 3 Sedan (E46) 316i 1.6, BMW 3 Sedan (E46) 318i 2.0, BMW 3 Sedan (E46) 318d 2.0, BMW 3 Sedan (E46) 316i 1.8, BMW 3 Sedan (E46) 330d 3.0

A lépések az autó kialakításának függvényében kismértékben eltérhetnek.

Ez az oktatóanyag egy hasonló alkatrészcsere folyamat során készült az következő gépkocsin: BMW 3 Cabrio (E46) 318Ci 2.0

**CSERE: LENGÉCSILLAPÍTÓ – BMW 3 SEDAN (E46). A SZÜKSÉGES SZERSZÁMOKAT TARTALMAZÓ LISTA:**



- Drótkefe
- WD-40 spray
- Réz zsír
- Kombinált kulcs 17
- 13 számú csavarbehajtó bit
- 18 számú csavarbehajtó bit
- Kerék dugókulcs készlet №17
- Racsnis kulcs
- Nyomatékkulcs
- állítható csavarkulcs
- Menetfúró hajtóvas
- Feszítővas
- Satu
- Hidraulikus váltó emelő
- Kerékék

**Szerszámok vásárlása**

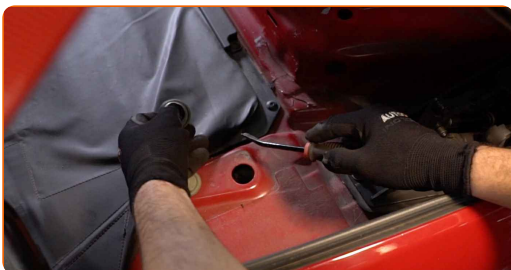
**Csere: lengéscsillapító – BMW 3 Sedan (E46). Az AUTODOC ajánlja:**

- A hátsó felfüggesztésen található mindkét lengéscsillapítót egyidőben kell kicserélni.
- A csere folyamata a hátsó felfüggesztés bal- és jobboldali lengéscsillapítója esetében megegyezik.
- Felhívjuk figyelmét: az autón végzett minden munkát - BMW 3 Sedan (E46) – leállított motor mellett kell elvégezni.

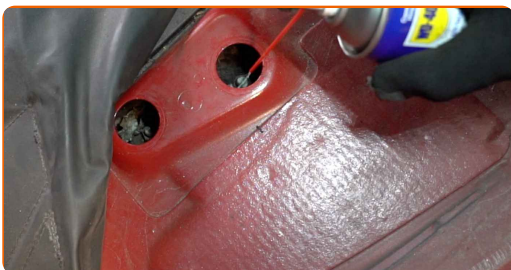
**A CSERÉT A KÖVETKEZŐ SORRENDEN VÉGEZZE:**

**1** Nyomja le és tartsa a lenyomva a lecsukható tető kapcsolóját. Tartsa lenyomva a gombot, amíg hozzá nem fér a lengéscsillapító felső rögzítőihez.

**2** Távolítsa el a lengéscsillapító rugóstag támasz fedeleit. Használjon feszítővasat.



**3** Tisztítsa meg a lengéscsillapító felső támasz rögzítőit. Használjon WD-40 spray-t.



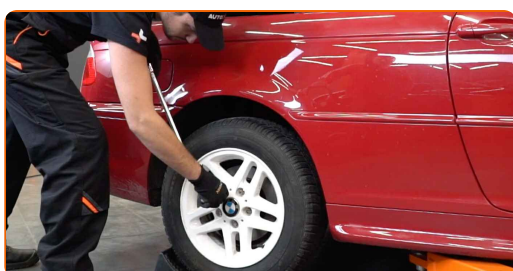
- 4** Lazítsa meg a lengéscsillapító rugóstag felső rögzítőjét. Használja a következő méretű csavarbehajtó fejet: 13. Használjon racsnis kulcsot.



- 5** Rögzítse kerék éekkel a kerekeket.

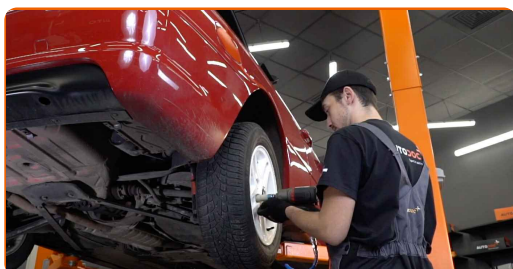


- 6** Lazítsa meg a kerékrögzítő csavarokat. Használja a következő kerék dugókulcsot: 17.



- 7** Emelje el az autó hátulját, és rögzítse alátámasztással.

- 8** Csavarja ki a kerékcsavarokat.



Csere: lengéscsillapító – BMW 3 Sedan (E46). Tipp:

- A sérülések elkerülése érdekében a csavarok kicsavarásánál támassza ki a kereket.

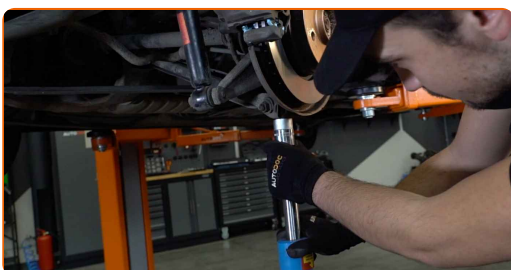
9

Vegye le a kereket.



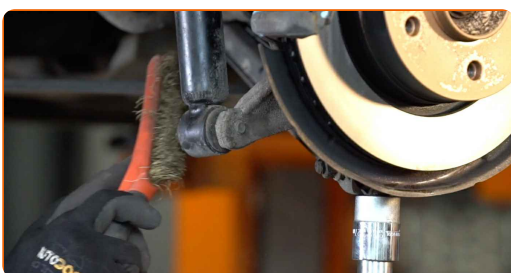
10

Támassza meg a lengőkart. Használjon hidraulikus emelőt.



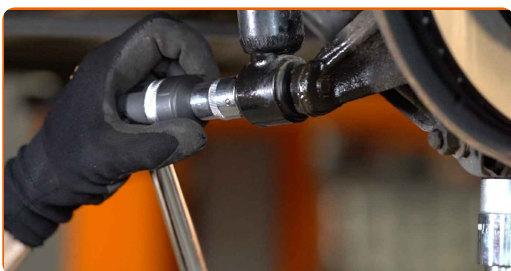
11

Tisztítsa meg a lengéscsillapító rögzítőket. Használjon drótkefét. Használjon WD-40 spray-t.

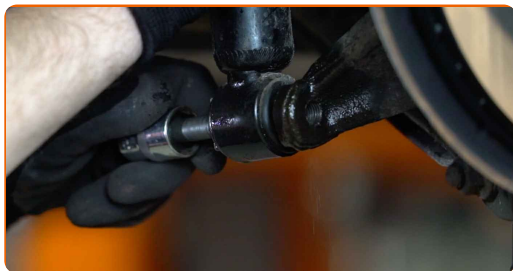


12

Csavarja ki a lengéscsillapító alsó rögzítőt. Használja a következő méretű csavarbehajtó fejet: 18. Használjon menetfúró hajtóvasat.



**13** Távolítsa el a rögzítőcsavart.



**14** Csavarja ki a lengéscsillapító felső rögzítőt. Használja a következő méretű csavarbehajtó fejet: 13. Használjon racsnis kulcsot.



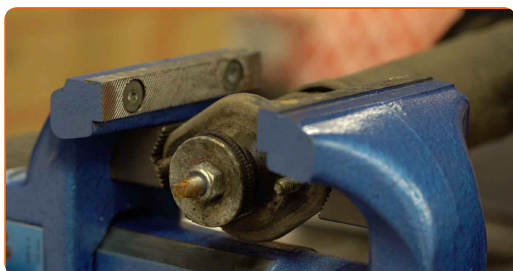
**Az AUTODOC javasolja:**

- **Fontos!** Tartsa a lengéscsillapítót, amíg kicsavarja a rögzítőcsavarokat. BMW 3 Sedan (E46)

**15** Távolítsa el a lengéscsillapítót.

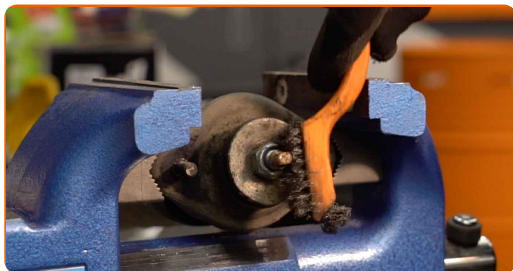


**16** Fogja satuba a lengéscsillapítót.



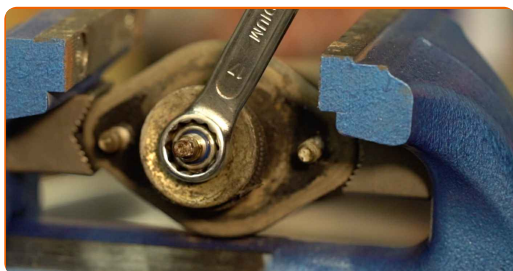
17

Tisztítsa meg a lengéscsillapító rudat rögzítőt. Használjon drótkéfért.



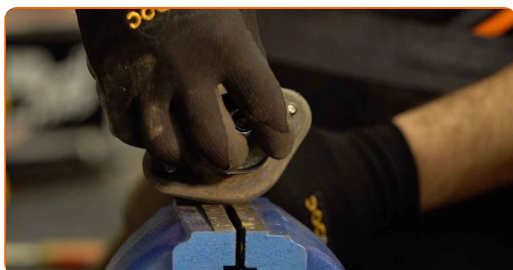
18

Távolítsa el a lengéscsillapító dugattyúrúd rögzítését. Használja a következő méretű kombinált kulcsot: 17.



19

Lazítsa meg a satut és vegye ki a lengéscsillapítót.



20

Távolítsa el a lengéscsillapító tartót, a porvédő sapkát és az ütközőt.



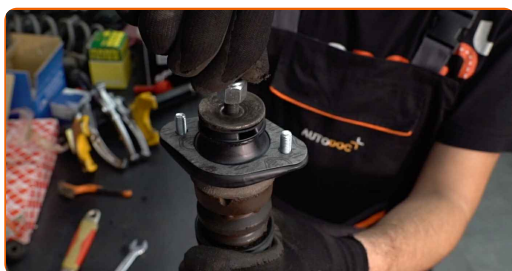


Csere: lengéscsillapító – BMW 3 Sedan (E46). Az AUTODOC ajánlja:

- Alaposan vizsgálja meg a lengéscsillapító tartót, a porvédőt és az ütközőt. Cserélje ki ezeket, amennyiben szükséges.
- Mielőtt beteszi az új lengéscsillapítót, nyomja össze 3-5 alkalommal kézzel.

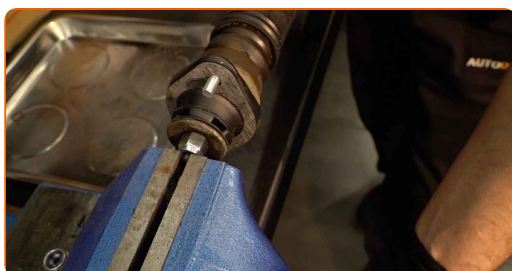
21

Szerelje fel a tartót, a porvédőt és az ütközőt az új lengéscsillapítóra.



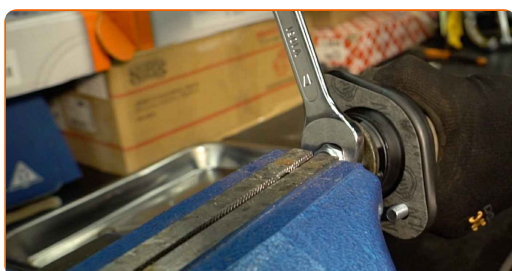
22

Fogja satuba a lengéscsillapítót.

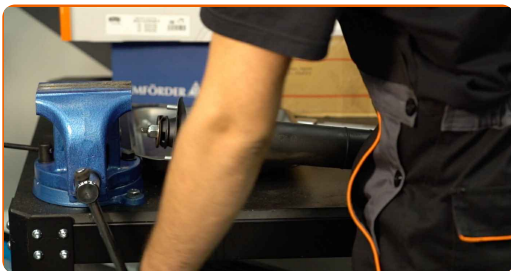


23

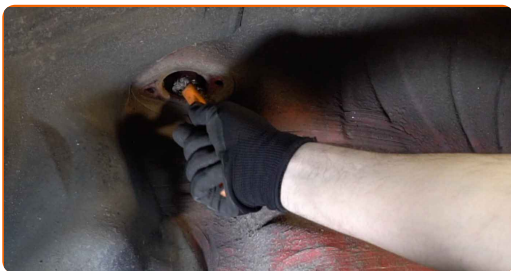
Csavarja be a lengéscsillapító dugattyúrúd felső rögzítését. Használja a következő méretű kombinált kulcsot: 17. Használjon állítható csavarkulcsot. Használjon nyomatékkulcsot. Húzza meg 20 Nm nyomatékkal.



**24** Lazítsa meg a satut és vegye ki a lengéscsillapítót.



**25** Tisztítsa meg a lengéscsillapító beszerelési helyét. Használjon drótkéfért. Használjon WD-40 spray-t.



**26** Helyezze az új lengéscsillapítót a kerékdobba, és rögzítse.



**Csere: lengéscsillapító – BMW 3 Sedan (E46). Az AUTODOC szakértői ajánlják:**

- A sérülések elkerülése érdekében a rögzítőcsavarok becsavarása során óvatosan tartsa a lengéscsillapítót.

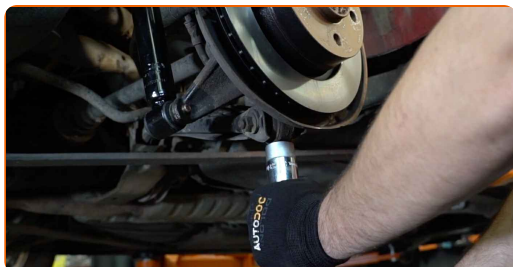
- 27** Csavarja be a lengéscsillapító rugóstag felső rögzítőjét. Használja a következő méretű csavarbehajtó fejet: 13. Ne húzza meg.



- 28** Húzza meg a lengéscsillapító alsó rögzítőt. Használja a következő méretű csavarbehajtó fejet: 18. Használjon nyomatékkulcsot. Húzza meg 100 Nm nyomatékkal.



- 29** Vegye ki a konzolt a lengőkar alól.



### Az AUTODOC javasolja:

- Cseré: lengéscsillapító – BMW 3 Sedan (E46). Lassan engedje le a hidraulikus emelőt, rázkódások nélkül, hogy ne rongálja meg a szerelvényeket és szerkezeteket.

- 30** Tisztítsa meg a kerékabroncs beszerelési helyét. Használjon drótkefét. Kezelje az érintkező felületet. Rézszírt használjon.



- 31** Szerelje fel a kereket.



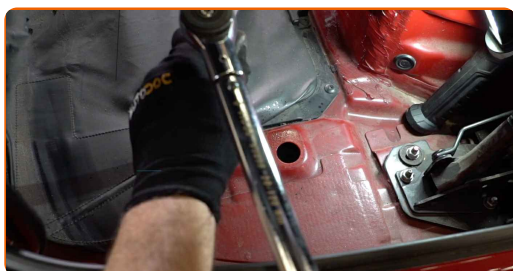
### Az AUTODOC javasolja:

- **Figyelem!** A sérülések elkerülése érdekében a csavarok becsavarásánál tartsa a kereket az autón. BMW 3 Sedan (E46)

- 32** Csavarja be a kerékcsavarokat. Használja a következő kerék dugókulcsot: 17.



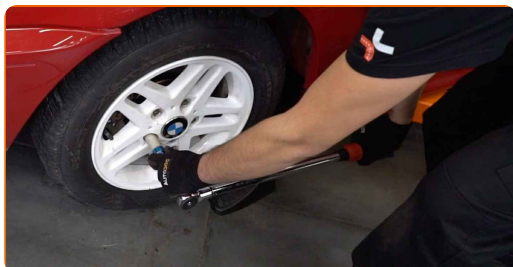
- 33** Húzza meg a felső lengéscsillapító rögzítését. Használja a következő méretű csavarbehajtó fejet: 13. Használjon nyomatékkulcsot. Húzza meg 28 Nm nyomatékkal.



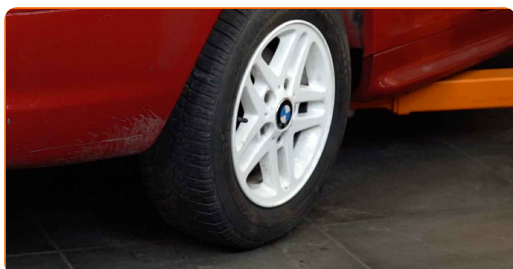
- 34** Szerelje fel a lengéscsillapító rugóstag támaszt fedeleit.



- 35** Engedje le az autót, és átlósan húzza meg a kerékanyákat. Használjon nyomatékkulcsot. Húzza meg 120 Nm nyomatékkal.



- 36** Távolítsa el az emelőt és a kerék ékeket.



**SZÉP MUNKA!** 

**TOVÁBBI ÚTMUTATÓK MEGTEKINTÉSE**

# AUTODOC – KIVÁLÓ MINŐSÉGŰ ÉS MEGFIZETHETŐ AUTÓALKATRÉSZEK ONLINE

**AUTODOC MOBIL APP: NAGYSZERŰ AKCIÓK, MÍG KÉNYELMES VÁSÁROL**



**+ AUTODOC**

GET IT ON  
**Google Play**

Download on the  
**App Store**

**Download**

**ALKATRÉSZEK NAGYSZERŰ VÁLASZTÉKA GÉPKOCSIJÁHOZ**

**LENGÉCSILLAPÍTÓ: SZÉLES VÁLASZTÉK**

## **JOGNYILATKOZAT:**

A dokumentum csak általános ajánlásokat tartalmaz, melyek hasznosak lehetnek javítási és csereműveletek elvégzésekor. Az AUTODOC nem tehető felelőssé semmilyen, a javítási vagy csereműveletek során, az adott tájékoztatás nem megfelelő alkalmazásából, vagy félreértelmezéséből eredő veszteségért, sérülésért, vagy anyagi károkért.

Az AUTODOC nem tehető felelőssé az útmutatóban található lehetséges hibákért vagy pontatlanságokért. Az adott információk csak tájékoztató jellegűek, és nem helyettesíthetik a szakemberek tanácsait.

Az AUTODOC nem tehető felelőssé a berendezések, eszközök, vagy autóalkatrészek nem megfelelő, vagy veszélyes használatáért. Az AUTODOC határozottan javasolja, hogy elővigyázatosan, a biztonsági előírások betartásával végezzen javítási vagy csereműveleteket. Ne feledje: a gyenge minőségű autóalkatrészek használata nem garantálja a megfelelő szintű közúti biztonságot.

© Copyright 2023 – A weboldal teljes tartalmát, különösen a szövegeket, fényképeket és grafikákat, a szerzői jogra vonatkozó törvények védik. Minden jog, beleértve a másolást, a harmadik felekkel való megosztást, a szerkesztést és a fordítást, az AUTODOC SE tulajdona.