



Tükör üveg-csere **BMW 3
Coupe (E92)** gépkocsin –
Útmutató

HASONLÓ OKTATÓVIDEÓK



Ez a videó egy hasonló autóalkatrész cseréjét mutatja egy másik járművön

Fontos!

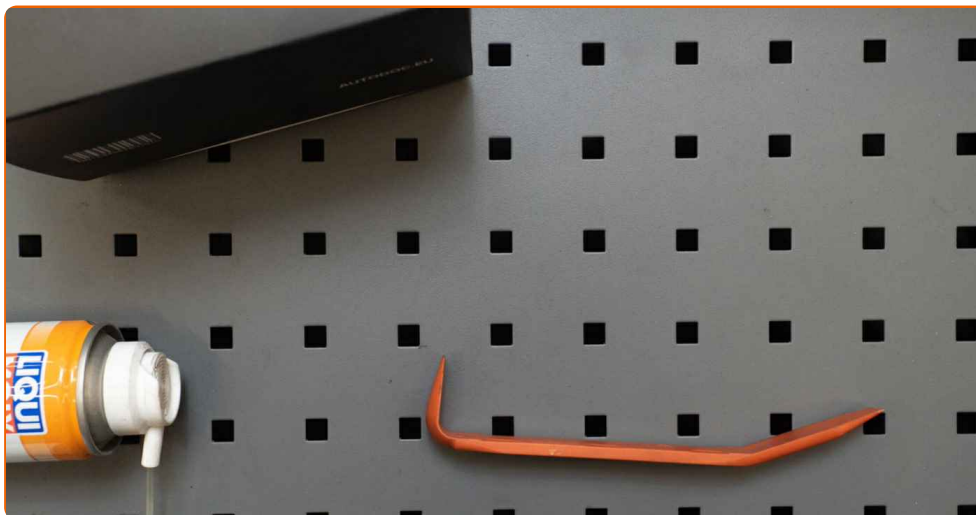
Az a csere útmutató a következő gépkocsikhoz használható:

BMW 3 Coupe (E92) 318i 2.0, BMW 3 Coupe (E92) 335i 3.0, BMW 3 Coupe (E92) 335d 3.0, BMW 3 Coupe (E92) 320i 2.0, BMW 3 Coupe (E92) M, BMW 3 Coupe (E92) 325i 3.0, BMW 3 Coupe (E92) 330d 3.0, BMW 3 Coupe (E92) 328i 3.0, BMW 3 Coupe (E92) 330i xDrive 3.0, BMW 3 Coupe (E92) 335i xDrive 3.0, BMW 3 Coupe (E92) 330d xDrive 3.0, BMW 3 Coupe (E92) 320d xDrive 2.0, BMW 3 Coupe (E92) 320d 2.0, BMW 3 Coupe (E92) 325d 3.0, BMW 3 Coupe (E92) 325i 2.5, (+ 7)

A lépések az autó kialakításának függvényében kismértékben eltérhetnek.

Ez az oktatóanyag egy hasonló alkatrészcsere folyamat során készült az következő gépkocsin: BMW 1 Coupe (E82) 125i 3.0

CSERE: TÜKÖR ÜVEG – BMW 3 COUPE (E92). A SZÜKSÉGES SZERSZÁMOKAT TARTALMAZÓ LISTA:



• Műanyag patentkiszedő

• Sárvédő takaró

Szerszámok vásárlása

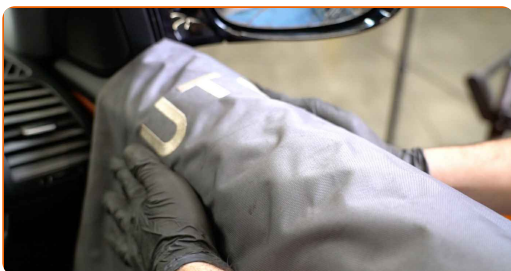
Csere: tükör üveg – BMW 3 Coupe (E92). A szakemberek ajánlják:

- A csere folyamata a jobb- és a baloldali visszapillantótükör-üveg esetében megegyezik.
- Minden munkát leállított motor mellett kell végezni.

CSERE: TÜKÖR ÜVEG – BMW 3 COUPE (E92). A LÉPÉSEK AJÁNLOTT SORRENDJE:

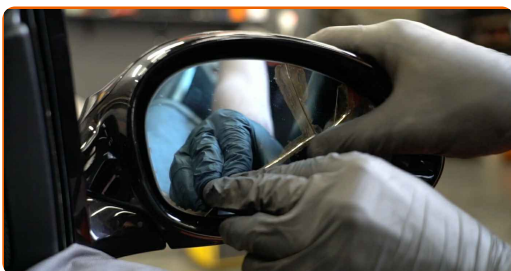
1

Használjon sárvédő takarót, hogy megakadályozza a festék és a műanyag részek sérülését.



2

Döntse ki a tükörüveget a burkolatból.



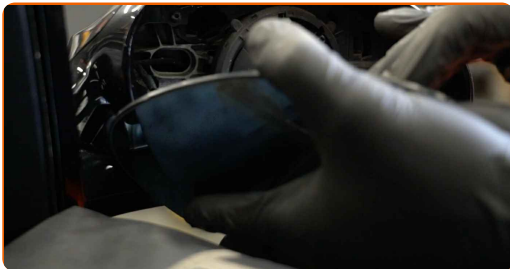
3

Óvatosan engedje ki a tükörüveget a rögzítéséből. Használja a műanyag patentkiszedőt.



4

Vegye ki a tüköruveget.

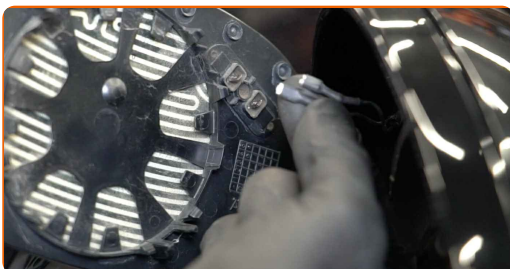


Az AUTODOC javasolja:

- Cseré: tükör üveg – BMW 3 Coupe (E92). Az alkatrész eltávolítása során ne alkalmazzon túlzott erőt, mert megsérülhet az alkatrész.

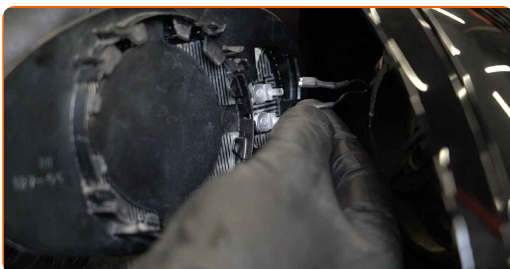
5

Csatlakoztassa le a tükörfűtés csatlakozókat.



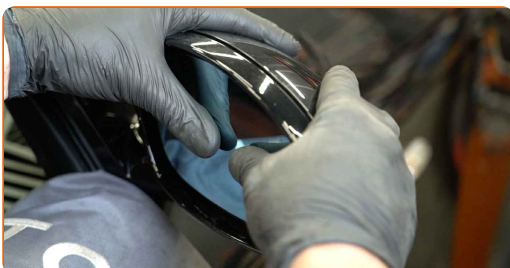
6

Csatlakoztassa a tükörfűtés csatlakozóit.



7

Szerelje be az új tüköruveget. Győződjön meg arról, hogy hallja a kattánást, ami azt jelzi, hogy a helyére került.



Csere: tükör üveg – BMW 3 Coupe (E92). Az AUTODOC ajánlja:

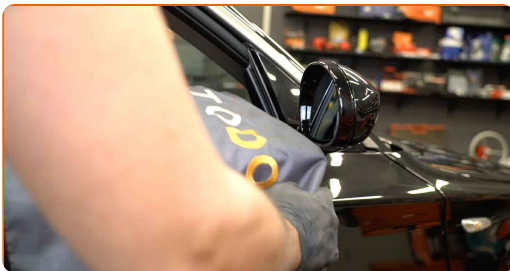
- Az alkatrész beszerelésekor ne alkalmazzon túlzott mértékű erő kifejtést. Máskülönben károsíthatja a rögzítő elemeket.
- Győződjön meg arról, hogy a tükörüveg elhelyezése megfelelő. A burkolaton található rögzítőfülekkel egy vonalba kell állítani.

8

Tisztítsa meg a tükörüveget.

9

Vegye le a sárvédő takarót.



10

Kapcsolja be a gyújtást. Erre azért van szükség, hogy az alkatrész biztosan megfelelően működjön.



11

Kapcsolja le a gyújtást.

SZÉP MUNKA! 👍

TOVÁBBI ÚTMUTATÓK MEGTEKINTÉSE

AUTODOC – KIVÁLÓ MINŐSÉGŰ ÉS MEGFIZETHETŐ AUTÓALKATRÉSZEK ONLINE

AUTODOC MOBIL APP: NAGYSZERŰ AKCIÓK, MÍG KÉNYELMES
VÁSÁROL

AUTODOC+

GET IT ON
Google Play

Download on the
App Store

Download

ALKATRÉSZEK NAGYSZERŰ VÁLASZTÉKA GÉPKOCSIJÁHOZ

TÜKÖR ÜVEG: SZÉLES VÁLASZTÉK

i JOGNYILATKOZAT:

A dokumentum csak általános ajánlásokat tartalmaz, melyek hasznosak lehetnek javítási és csereműveletek elvégzésekor. Az AUTODOC nem tehető felelőssé semmilyen, a javítási vagy csereműveletek során, az adott tájékoztatás nem megfelelő alkalmazásából, vagy félreértelmezéséből eredő veszteségért, sérülésért, vagy anyagi károkért.

Az AUTODOC nem tehető felelőssé az útmutatóban található lehetséges hibákért vagy pontatlanságokért. Az adott információk csak tájékoztató jellegűek, és nem helyettesíthetik a szakemberek tanácsait.

Az AUTODOC nem tehető felelőssé a berendezések, eszközök, vagy autóalkatrészek nem megfelelő, vagy veszélyes használatáért. Az AUTODOC határozottan javasolja, hogy elővigyázatosan, a biztonsági előírások betartásával végezzen javítási vagy csereműveleteket. Ne feledje: a gyenge minőségű autóalkatrészek használata nem garantálja a megfelelő szintű közúti biztonságot.

© Copyright 2022 – A weboldal teljes tartalmát, különösen a szövegeket, fényképeket és grafikákat, a szerzői jogra vonatkozó törvények védik. Minden jog, beleértve a másolást, a harmadik felekkel való megosztást, a szerkesztést és a fordítást, az AUTODOC GmbH tulajdona.