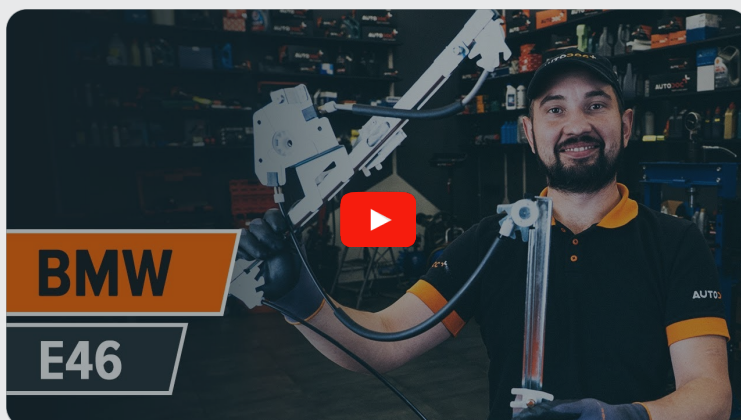




Elülső ablakemelő-csere
BMW 3 Coupe (E46)
gépkocsin – Útmutató

HASONLÓ OKTATÓVIDEÓK



Ez a videó egy hasonló autóalkatrész cseréjét mutatja egy másik járművön

Fontos!

Az a csere útmutató a következő gépkocsikhoz használható:

BMW 3 Coupe (E46) 323Ci 2.5, BMW 3 Coupe (E46) 328Ci 2.8, BMW 3 Coupe (E46) 318Ci 1.9, BMW 3 Coupe (E46) M3, BMW 3 Coupe (E46) 320Ci 2.2, BMW 3 Coupe (E46) 325Ci 2.5, BMW 3 Coupe (E46) 316Ci 1.6, BMW 3 Coupe (E46) 318Ci 2.0, BMW 3 Coupe (E46) 330Cd 3.0, BMW 3 Coupe (E46) 320Cd 2.0, BMW 3 Coupe (E46) 330Ci 3.0

A lépések az autó kialakításának függvényében kismértékben eltérhetnek.

Ez az oktatóanyag egy hasonló alkatrészcsere folyamat során készült az következő gépkocsin: BMW 3 Touring (E46) 320d 2.0

CSERE: ABLAKEMELŐ – BMW 3 COUPE (E46). A SZERSZÁMOK, AMELYEKRE SZÜKSÉGE LESZ:



- Kontakt tisztító spray
- Nyomatékkulcs
- 8 számú csavarbehajtó bit
- 10 számú csavarbehajtó bit
- Torx vég T25
- Torx vég T30
- Racsnis kulcs
- Műanyag patentkiszedő
- Kerek csőrű fogók

Szerszámok vásárlása

Csere: ablakemelő – BMW 3 Coupe (E46). Az AUTODOC szakértői ajánlják:

- Minden munkát leállított motor mellett kell végezni.

CSERE: ABLAKEMELŐ – BMW 3 COUPE (E46). ALKALMAZZA A KÖVETKEZŐ ELJÁRÁST:

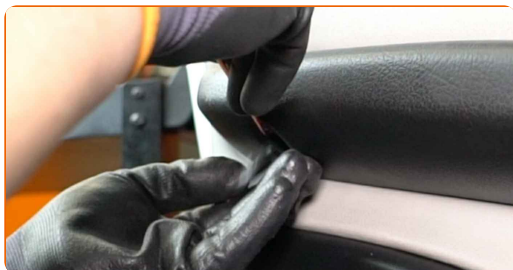
1

Nyissa ki az autó ajtaját.



2

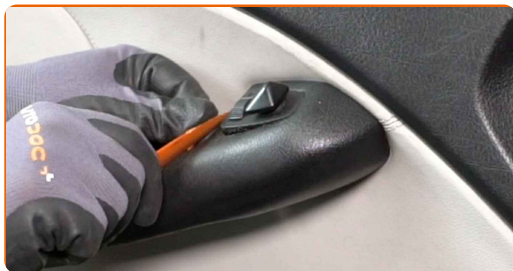
Távolítsa el a kupakokat az ajtó könyöktámasz csavarjairól. Használja a műanyag patentkiszedőt.



Az AUTODOC javasolja:

- Csere: ablakemelő – BMW 3 Coupe (E46). Az alkatrész eltávolítása során ne alkalmazzon túlzott erőt, mert megsérülhet az alkatrész.

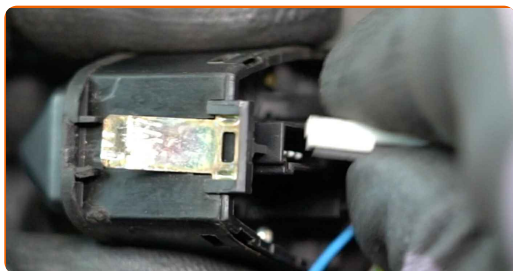
3 Csatlakoztassa le az oldalsó visszapillantó tükör vezérlőmodulját. Használja a műanyag patentkiszedőt.



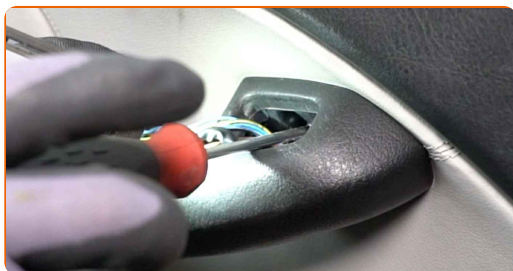
Az AUTODOC javasolja:

- Cseré: ablakemelő – BMW 3 Coupe (E46). Ne alkalmazzon túlzott erőt az alkatrész kiszérése során, mert megsérülhet az alkatrész.

4 Csatlakoztassa le az oldalsó visszapillantó tükör vezérlőcsatlakozóit.



5 Csavarja le az ajtókilincs rögzítőjét. Használja a következő torx kulcsot: T25.



6

Vegye ki az ajtókárpit burkolatot. Használja a műanyag patentkiszedőt.

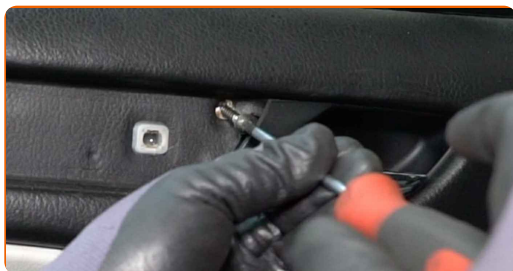


Csere: ablakemelő – BMW 3 Coupe (E46). Tippek az AUTODOC szakértőitől:

- Az alkatrész eltávolításakor ne alkalmazzon túlzott mértékű erő kifejtést, máskülönben előfordulhat, hogy kárt okoz benne.

7

Csavarja ki az ajtókárpit rögzítőit. Használja a következő torx kulcsot: T25.



8

Szerelje le az ajtókárpitot. Használja a műanyag patentkiszedőt.

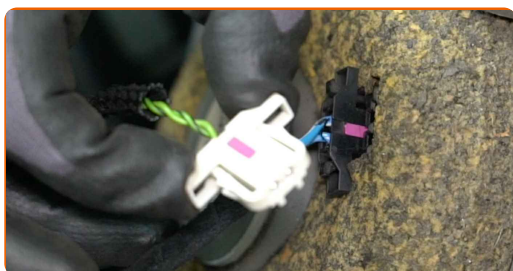


9

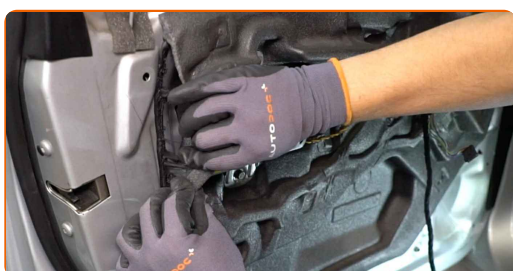
Válassza le az ajtózárra működtető kábelét.



- 10** Csatlakoztassa le az audiorendszer hangszóróinak csatlakozóit. Csatlakoztassa le az oldalsó visszapillantó tükör vezérlőcsatlakozóit az ajtókátyáról.



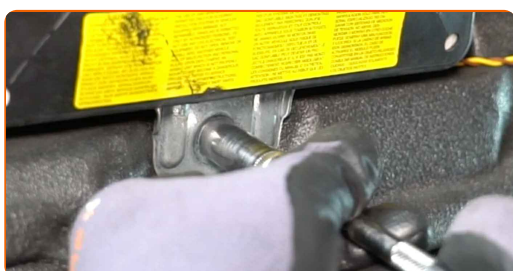
- 11** Csatlakoztassa le az ajtópanel hangszigetelését.



Az AUTODOC javasolja:

- Az alkatrész eltávolításakor ne alkalmazzon túlzott mértékű erő kifejtést, máskülönben előfordulhat, hogy kárt okoz benne.

- 12** Csavarja ki az SRS légszakvezérlő modul rögzítőelemeit. Használja a következő méretű csavarbehajtó fejet: 10. Használjon racsnis kulcsot.



- 13** Távolítsa el az SRS légszakvezérlő modult.

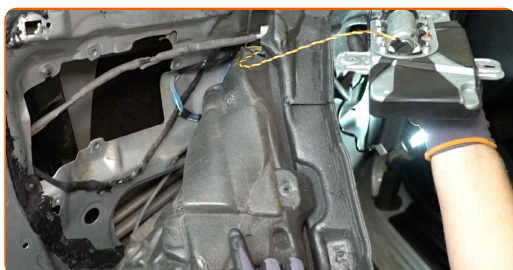


Az AUTODOC javasolja:

- Az alkatrész eltávolításakor ne alkalmazzon túlzott mértékű erőfeszítést, máskülönben előfordulhat, hogy kárt okoz benne.

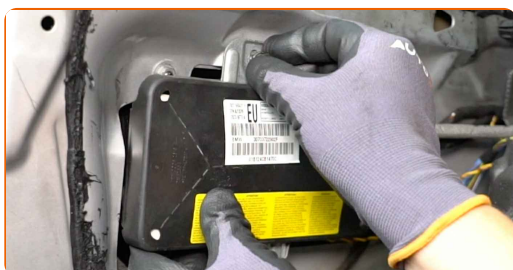
14

Csatlakoztassa le az ajtópanel hangszigetelését.



15

Szerelje be az SRS légzsákvezérlő modult.



Az AUTODOC javasolja:

- Csere: ablakemelő – BMW 3 Coupe (E46). Annak elkerülése érdekében, hogy a beszerelés során ne sérüljön meg az alkatrész, ne fejtessen ki túlzott erőt.

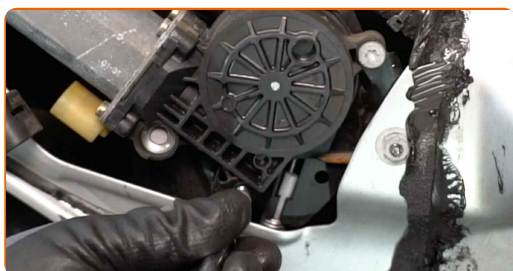
16

Csavarja be az SRS légzsákvezérlő modul rögzítőcsavarjait. Használja a következő méretű csavarbehajtó fejet: 10. Használjon racsnis kulcsot.

17 Csatlakoztassa le az elektromos ablakemelő modul csatlakozóját.



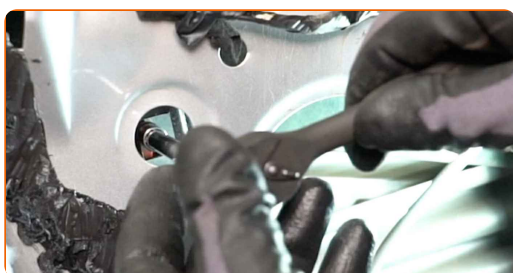
18 Csavarja ki az elektromos ablakemelő modul rögzítőcsavarjait. Használja a következő torx kulcsot: T30. Használjon racsnis kulcsot.



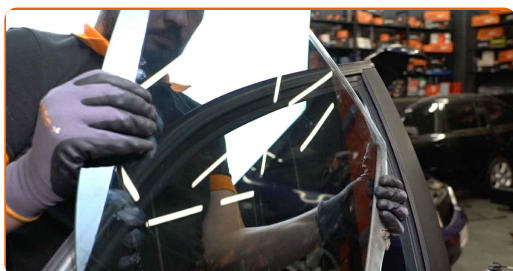
19 Távolítsa el az elektromos ablakemelő kapcsoló modulját.



20 Csavarja ki az ablaküveg rögzítőelemeit. Használja a következő méretű csavarbehajtó fejet: 8. Használjon racsnis kulcsot.



21 Emelje fel kissé az üveget, és vegye le.

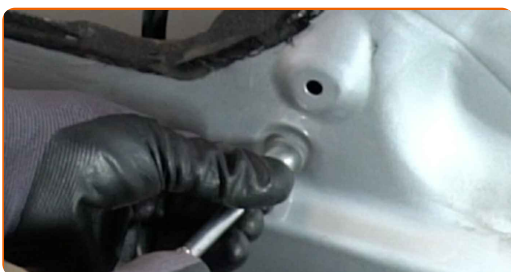


Csere: ablakemelő – BMW 3 Coupe (E46). A szakemberek ajánlják:

- A sérülések elkerülése érdekében tartsa az üveget emeléskor.
- Az alkatrész eltávolításakor ne alkalmazzon túlzott mértékű erő kifejtést, máskülönben előfordulhat, hogy kárt okoz benne.

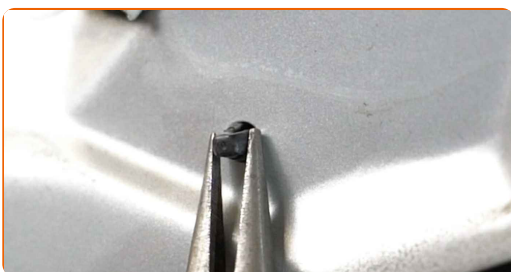
22

Csavarja le az ablakemelő-szerelvény rögzítőelemeit. Használja a következő méretű csavarbehajtó fejet: 10. Használjon racsnis kulcsot.



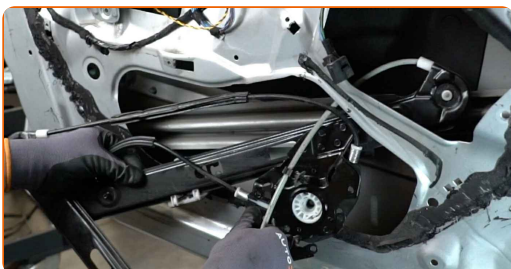
23

A kioldáshoz és lecsatlakoztatáshoz nyomja be az ablakemelő működtető elemének rögzítőjét. Használjon kerek csőrű fogót.



24

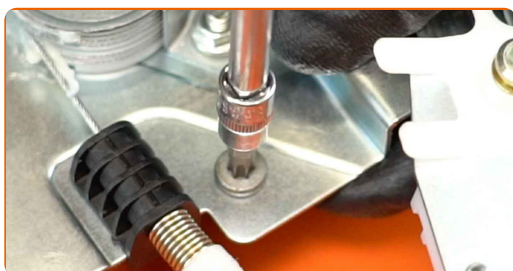
Távolítsa el az ablakemelő működtető elemét.



25 Szerelje be az elektromos ablakemelőt kapcsoló modul.



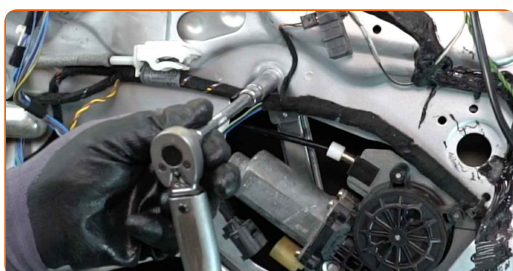
26 Húzza meg az elektromos ablakemelő modul rögzítőcsavarjait. Használja a következő torx kulcsot: T30. Használjon nyomatékkulcsot. Húzza meg 11 Nm nyomatékkal.



27 Csatlakoztassa az ablakemelő meghajtását.



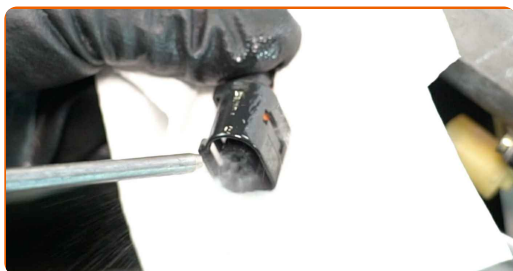
28 Húzza meg az ablakemelő-szerelvény rögzítőelemeit. Használja a következő méretű csavarbehajtó fejet: 10. Használjon nyomatékkulcsot. Húzza meg 11 Nm nyomatékkal.



29 Csatlakoztassa az ablakemelő működtető elemének rögzítőjét.

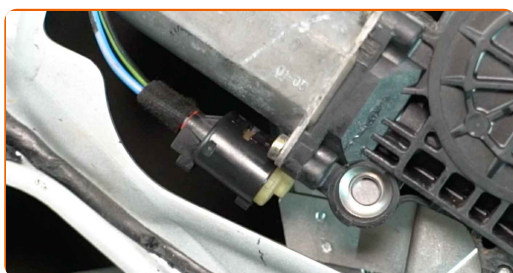
30

Kezelje az elektromos ablakemelő modul csatlakozóját. Használjon szilikonzsír.



31

Csatlakoztassa az elektromos ablakemelő modul csatlakozóját.



32

Engedje le az ablaküveget, és szerelje be a beszerelési helyére az ablakemelő mechanizmusában.



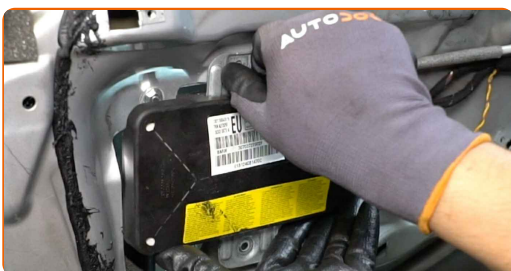
Az AUTODOC javasolja:

- A sérülések elkerülése érdekében tartsa az üveget leengedéskor.
- Csere: ablakemelő – BMW 3 Coupe (E46). Ne fejtessen ki túlságosan nagy erőt a beszerelés során. Ez megrongálhatja az alkatrészt.

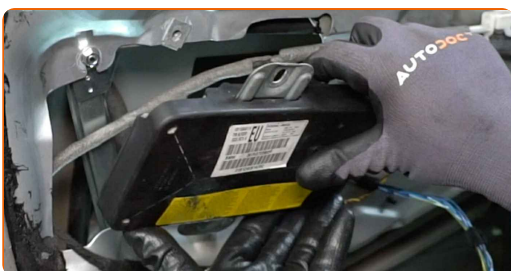
33 Szerelje be az ablaküveg rögzítőelemeinek rögzítőit.



34 Csavarja ki az SRS légzsákvezérlő modul rögzítőelemeit. Használja a következő méretű csavarbehajtó fejet: 10. Használjon racsnis kulcsot.



35 Távolítsa el az SRS légzsákvezérlő modult.



Csere: ablakemelő – BMW 3 Coupe (E46). Tippek az AUTODOC szakértőitől:

- Az alkatrész eltávolításakor ne alkalmazzon túlzott mértékű erő kifejtést, máskülönben előfordulhat, hogy kárt okoz benne.

36

Csatlakoztassa az ajtópanel hangszigetelését.

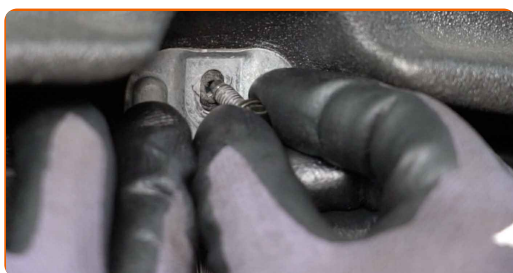


Csere: ablakemelő – BMW 3 Coupe (E46). Az AUTODOC szakértői ajánlják:

- Ellenőrizze, hogy a hangszigetelés pontosan illeszkedik-e a rögzítőülésekhez.

37

Szerelje be az SRS légzsákvezérlő modult.



Az AUTODOC javasolja:

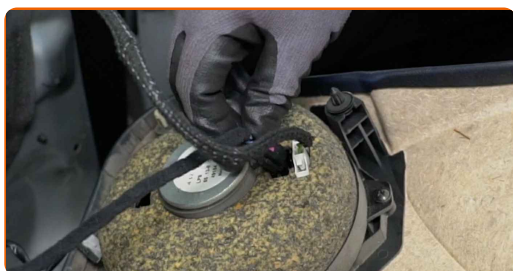
- Az alkatrész sérülésének elkerülése érdekében a felszerelés során ne alkalmazzon túlságosan nagy erőt.

38

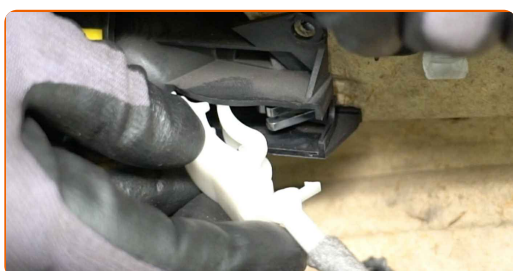
Húzza meg az SRS légzsákvezérlő modul rögzítőelemeit. Használja a következő méretű csavarbehajtó fejet: 10. Használjon nyomatékkulcsot. Húzza meg 8 Nm nyomatékkal.



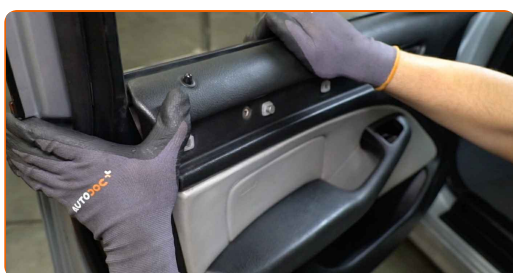
- 39** Csatlakoztassa az audiorendszer hangszóróinak csatlakozóit. Csatlakoztassa az oldalsó visszapillantó tükör vezérlőcsatlakozóit az ajtókártáéhoz.



- 40** Csatlakoztassa az ajtózáár működtető kábelét.



- 41** Szerelje vissza az ajtókárpitot. Győződjön meg arról, hogy hallja a kattánást, ami azt jelzi, hogy a helyére került.

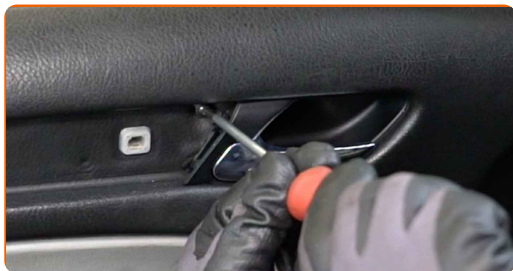


Csere: ablakemelő – BMW 3 Coupe (E46). Tippek az AUTODOC szakértőitől:

- Az alkatrész sérülésének elkerülése érdekében a felszerelés során ne alkalmazzon túlságosan nagy erőt.

42

Csavarja be az ajtókárpit rögzítőit. Használja a következő torx kulcsot: T25.



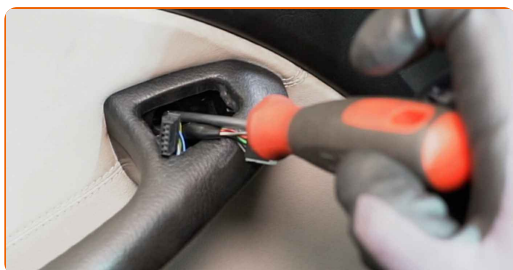
43

Szerelje fel az ajtókárpit burkolatot.



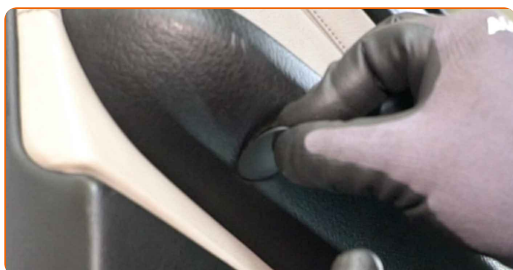
44

Csavarja be az ajtókilincs rögzítőjét. Használja a következő torx kulcsot: T25.



45

Szerelje fel a kupakokat az ajtó könyöktámasz csavarjaira.



46

Kezelje az oldalsó visszapillantó tükör vezérlőcsatlakozóit. Használjon szilikonzsírt.

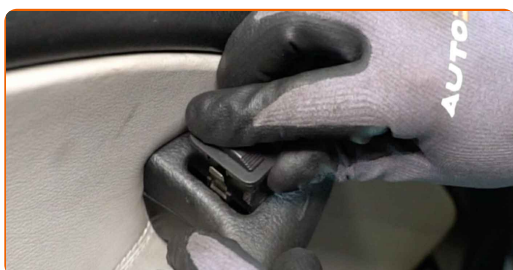
47

Csatlakoztassa az oldalsó visszapillantó tükör vezérlőcsatlakozóit.



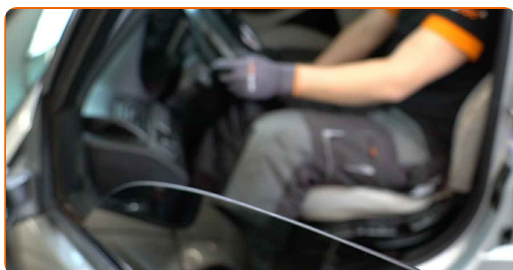
48

Csatlakoztassa az oldalsó visszapillantó tükör vezérlőmodulját.



49

Kapcsolja be a gyújtást. Erre azért van szükség, hogy az alkatrész biztosan megfelelően működjön.

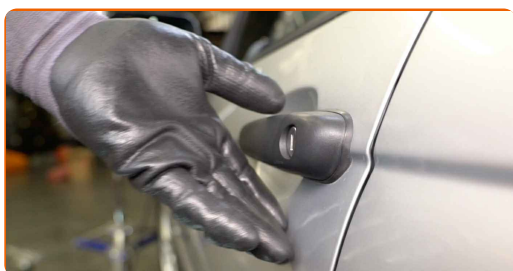


50

Kapcsolja le a gyújtást.

51

Zárja be az autó ajtaját.



SZÉP MUNKA! 

TOVÁBBI ÚTMUTATÓK MEGTEKINTÉSE

AUTODOC – KIVÁLÓ MINŐSÉGŰ ÉS MEGFIZETHETŐ AUTÓALKATRÉSZEK ONLINE

AUTODOC MOBIL APP: NAGYSZERŰ AKCIÓK, MÍG KÉNYELMES VÁSÁROL



+ AUTODOC

GET IT ON
Google Play

Download on the
App Store

Download

ALKATRÉSZEK NAGYSZERŰ VÁLASZTÉKA GÉPKOCSIJÁHOZ

ABLAKEMELŐ: SZÉLES VÁLASZTÉK

JOGNYILATKOZAT:

A dokumentum csak általános ajánlásokat tartalmaz, melyek hasznosak lehetnek javítási és csereműveletek elvégzésekor. Az AUTODOC nem tehető felelőssé semmilyen, a javítási vagy csereműveletek során, az adott tájékoztatás nem megfelelő alkalmazásából, vagy félreértelmezéséből eredő veszteségért, sérülésért, vagy anyagi károkért.

Az AUTODOC nem tehető felelőssé az útmutatóban található lehetséges hibákért vagy pontatlanságokért. Az adott információk csak tájékoztató jellegűek, és nem helyettesíthetik a szakemberek tanácsait.

Az AUTODOC nem tehető felelőssé a berendezések, eszközök, vagy autóalkatrészek nem megfelelő, vagy veszélyes használatáért. Az AUTODOC határozottan javasolja, hogy elővigyázatosan, a biztonsági előírások betartásával végezzen javítási vagy csereműveleteket. Ne feledje: a gyenge minőségű autóalkatrészek használata nem garantálja a megfelelő szintű közúti biztonságot.

© Copyright 2022 – A weboldal teljes tartalmát, különösen a szövegeket, fényképeket és grafikákat, a szerzői jogra vonatkozó törvények védik. Minden jog, beleértve a másolást, a harmadik felekkel való megosztást, a szerkesztést és a fordítást, az AUTODOC GmbH tulajdona.