



Hosszbordás szíj-csere
BMW 3 Compact (E46)
gépkocsin – Útmutató

HASONLÓ OKTATÓVIDEÓK



Ez a videó egy hasonló autóalkatrész cseréjét mutatja egy másik járművön

i Fontos!

Az a csere útmutató a következő gépkocsikhoz használható:
BMW 3 Compact (E46) 325ti 2.5

A lépések az autó kialakításának függvényében kismértékben eltérhetnek.

Ez az oktatóanyag egy hasonló alkatrészcsere folyamat során készült az következő gépkocsin: BMW 5 Sedan (E39) 520i 2.0

**CSERE: HOSSZBORDÁS SZÍJ – BMW 3 COMPACT (E46).
A SZERSZÁMOK, AMELYEKRE SZÜKSÉGE LESZ:**



- Kombinált kulcs №13
- Kombinált kulcs №32
- 16 számú csavarbehajtó bit
- Racsnis kulcs
- Nyomatékkulcs
- Sárvédő takaró

Szerszámok vásárlása

Csere: hosszbordás szíj – BMW 3 Compact (E46). Az AUTODOC ajánlja:

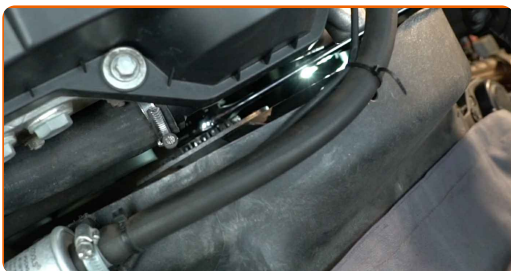
- Minden munkát leállított motor mellett kell végezni.

CSERE: HOSSZBORDÁS SZÍJ – BMW 3 COMPACT (E46). ALKALMAZZA A KÖVETKEZŐ ELJÁRÁST:

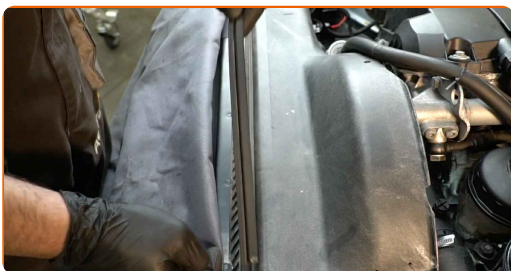
1 Nyissa fel a motorháztetőt.

2 Használjon sárvédő takarót, hogy megakadályozza a festék és a műanyag részek sérülését.

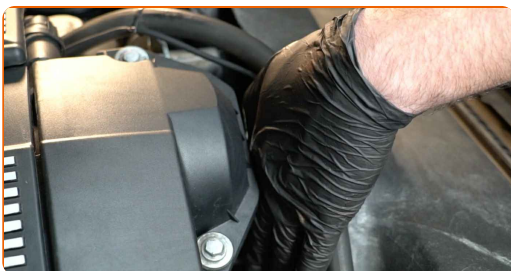
3 Csavarja ki a viszkókuplung rögzítőjét. Használja a következő méretű kombinált kulcsot: 32.



4 Távolítsa el a ventilátorburkolat tömítését.



5 Csavarja ki és távolítsa el a viszkókuplungot.



6

Távolítsa el a ventilátorburkolatot.



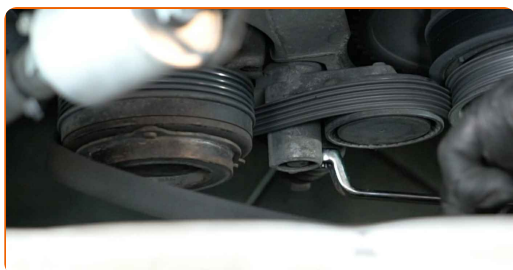
7

Húzza oldalra a klímakompresszor szíj feszítőgörgőt. Használja a következő méretű kombinált kulcsot: 13.



8

Távolítsa el a klímakompresszor szíjat.



9

Távolítsa el a feszítőgörgő sapkát.



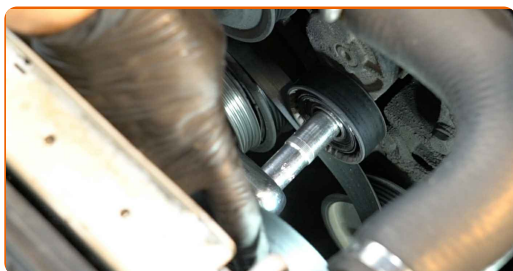
10

Húzza oldalra a hosszboardásszíj szíjfeszítő tárcsát. Használja a következő méretű csavarbehajtó fejet: 16. Használjon racsnis kulcsot.



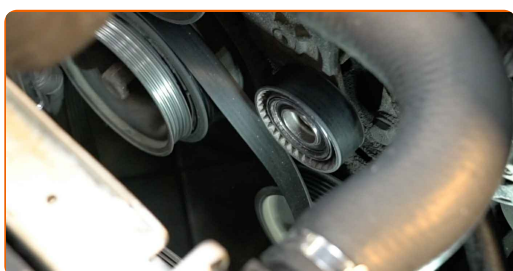
11

Távolítsa el a hosszbordásszíjat.



12

Helyezze vissza a szíjfeszítő tárcsát az eredeti helyére. Használja a következő méretű csavarbehajtó fejet: 16. Használjon racsnis kulcsot.

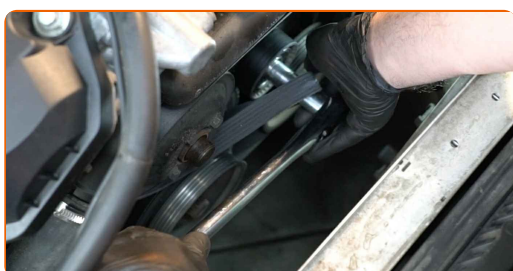


Csere: hosszbordás szíj – BMW 3 Compact (E46). A szakemberek ajánlják:

- Ellenőrizze a szíjfeszítő tárcsa és a feszítőgörgő állapotát. Cserélje ki ezeket, ha szükséges.

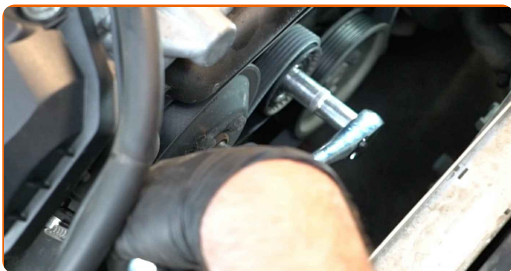
13

Húzza oldalra a hosszbordásszíj szíjfeszítő tárcsát. Használja a következő méretű csavarbehajtó fejet: 16. Használjon racsnis kulcsot.



14

Szerelje fel a hosszbordásszíjat.

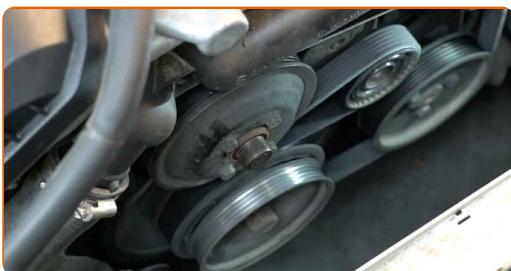


Csere: hosszbordás szíj – BMW 3 Compact (E46). Tippek az AUTODOC-tól:

- Győződjön meg arról, hogy a hosszbordásszíj szorosan illeszkedik minden tárcsára.

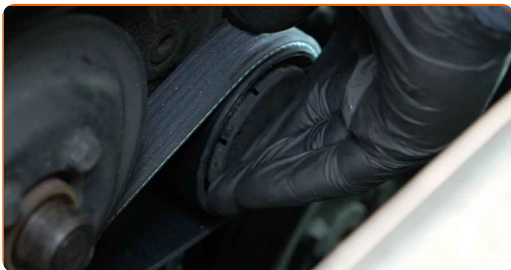
15

Helyezze vissza a szíjfeszítő tárcsát az eredeti helyére. Használja a következő méretű csavarbehajtó fejet: 16. Használjon racsnis kulcsot.



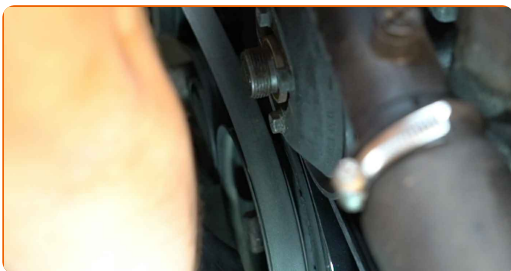
16

Szerelje vissza a feszítőgörgő sapkát.



17

Szerelje fel a klímakompresszor szíjat.

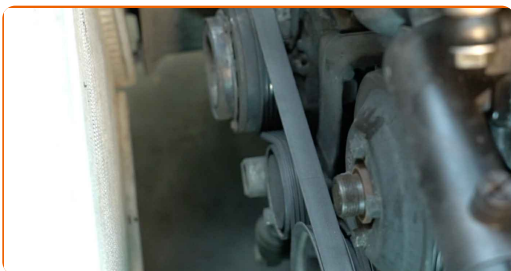


Csere: hosszbordás szíj – BMW 3 Compact (E46). Tipp:

- Győződjön meg arról, hogy a hosszbordásszíj szorosan illeszkedik minden tárcsára.

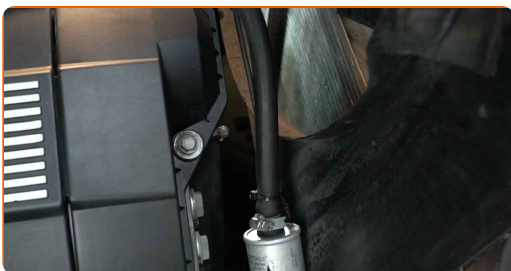
18

Helyezze vissza a szíj feszítő tárcsát az eredeti helyére. Használja a következő méretű kombinált kulcsot: 13.



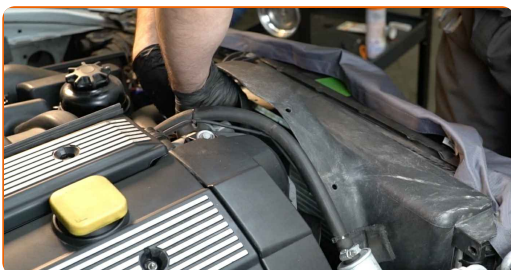
19

Szerelje fel a ventilátorburkolatot.



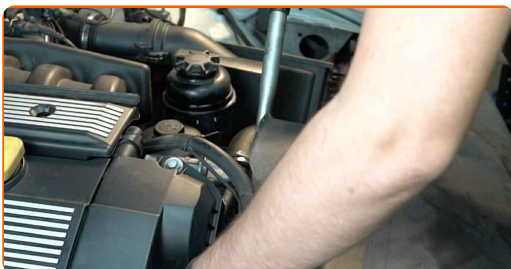
20

Szerelje be és csavarozza be a viszkókuplungot.



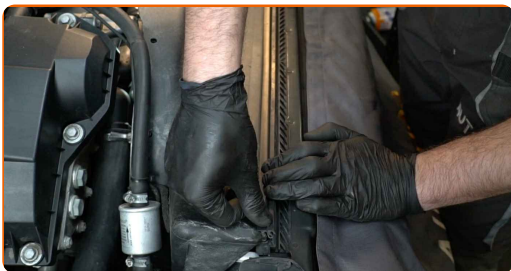
21

Csavarja be a viszkókuplung rögzítőt. Használja a következő méretű kombinált kulcsot: 32. Használjon nyomatékkulcsot. Húzza meg 40 Nm nyomatékkal.



22

Szerelje vissza a ventilátorburkolat tömítését.



23

Vegye le a sárvédő takarót.

24

Zárja le a motorháztetőt.

SZÉP MUNKA! **TOVÁBBI ÚTMUTATÓK MEGTEKINTÉSE**

AUTODOC – KIVÁLÓ MINŐSÉGŰ ÉS MEGFIZETHETŐ AUTÓALKATRÉSZEK ONLINE

AUTODOC MOBIL APP: NAGYSZERŰ AKCIÓK, MÍG KÉNYELMES VÁSÁROL



+ AUTODOC

GET IT ON
Google Play

Download on the
App Store

Download

ALKATRÉSZEK NAGYSZERŰ VÁLASZTÉKA GÉPKOCSIJÁHOZ

HOSSZBORDÁS SZÍJ: SZÉLES VÁLASZTÉK

JOGNYILATKOZAT:

A dokumentum csak általános ajánlásokat tartalmaz, melyek hasznosak lehetnek javítási és csereműveletek elvégzésekor. Az AUTODOC nem tehető felelőssé semmilyen, a javítási vagy csereműveletek során, az adott tájékoztatás nem megfelelő alkalmazásából, vagy félreértelmezéséből eredő veszteségért, sérülésért, vagy anyagi károkért.

Az AUTODOC nem tehető felelőssé az útmutatóban található lehetséges hibákért vagy pontatlanságokért. Az adott információk csak tájékoztató jellegűek, és nem helyettesíthetik a szakemberek tanácsait.

Az AUTODOC nem tehető felelőssé a berendezések, eszközök, vagy autóalkatrészek nem megfelelő, vagy veszélyes használatáért. Az AUTODOC határozottan javasolja, hogy elővigyázatosan, a biztonsági előírások betartásával végezzen javítási vagy csereműveleteket. Ne feledje: a gyenge minőségű autóalkatrészek használata nem garantálja a megfelelő szintű közúti biztonságot.

© Copyright 2023 – A weboldal teljes tartalmát, különösen a szövegeket, fényképeket és grafikákat, a szerzői jogra vonatkozó törvények védik. Minden jog, beleértve a másolást, a harmadik felekkel való megosztást, a szerkesztést és a fordítást, az AUTODOC SE tulajdona.