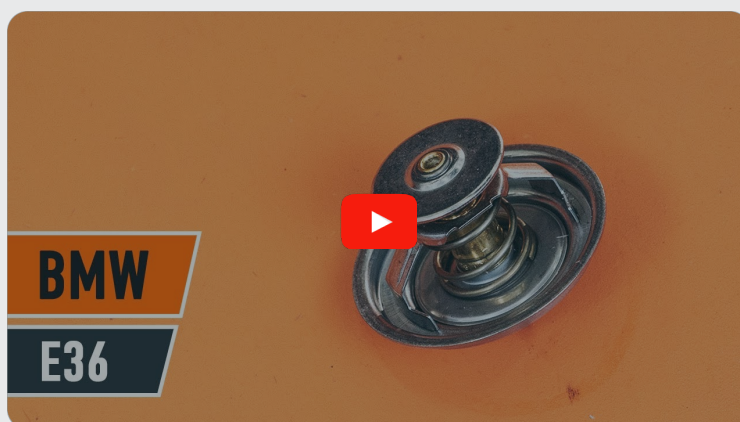




Termosztát-csere **BMW 3**
Compact (E36)
gépkocsin – Útmutató

HASONLÓ OKTATÓVIDEÓK



Ez a videó egy hasonló autóalkatrész cseréjét mutatja egy másik járművön

Fontos!

Az a csere útmutató a következő gépkocsikhoz használható:
BMW 3 Compact (E36) 318ti 1.8, BMW 3 Compact (E36) 323ti 2.5

A lépések az autó kialakításának függvényében kismértékben eltérhetnek.

Ez az oktatóanyag egy hasonló alkatrészcsere folyamat során készült az következő gépkocsin: BMW 3 Sedan (E36) 323i 2.5

**CSERE: TERMOSZTÁT – BMW 3 COMPACT (E36). AZ
AUTODOC AJÁNLIJA:**



- Univerzális tisztítóspray
- Tömítőanyag
- Nyomatékkulcs
- 7 számú csavarbehajtó bit
- 10 számú csavarbehajtó bit
- 13 számú csavarbehajtó bit
- Racsnis kulcs
- Patent kisedő szerszám
- Tömítés kaparó
- Lapos csavarhúzó
- Tölcsér
- Folyadéktartály
- Sárvédő takaró

Szerszámok vásárlása

Csere: termosztát – BMW 3 Compact (E36). Tippek az AUTODOC-tól:

- A termosztát cseréjekor minden alkalommal ellenőrizze a hűtőfolyadék állapotát. Cserélje ki a hűtőfolyadékot, ha szükséges.
- Felhívjuk figyelmét: az autón végzett minden munkát - BMW 3 Compact (E36) – leállított motor mellett kell elvégezni.

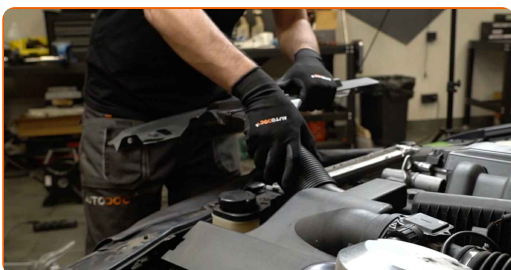
A CSERÉT A KÖVETKEZŐ SORRENDEN VÉGEZZE:

1 Nyissa fel a motorháztetőt.

2 Használjon sárvédő takarót, hogy megakadályozza a festék és a műanyag részek sérülését.

3 Távolítsa el a légcsatorna házának rögzítőit. Használjon patent kisedő szerszámot.

4 Vegye ki a levegőelosztó házat.



5 Csavarja le a hűtőfolyadék-tartály kupakját.



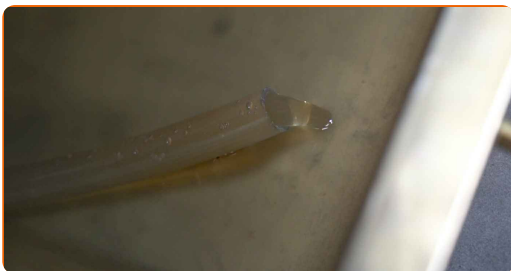
6 Készítsen elő egy tartályt a folyadéknak.



7 Nyissa ki a hűtőfolyadék leeresztő csapot.



8 Engedje le a motorból a hűtőfolyadékot.



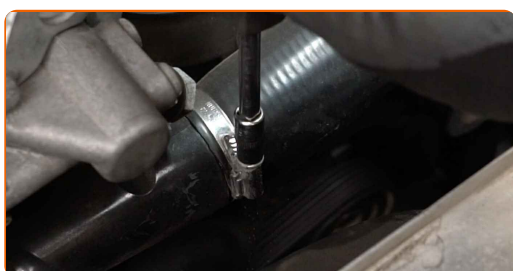
Csere: termosztát – BMW 3 Compact (E36). Az AUTODOC szakértői ajánlják:

- Vigyázat! A hűtőfolyadék nagyon forró lehet.
- Viseljen kesztyűt, hogy ne kerüljön a kezére forró folyadék.
- Minden munkát leállított motor mellett kell végezni.
- Várjon, amíg a hűtőfolyadék teljesen kifolyik a leeresztő nyílásból.

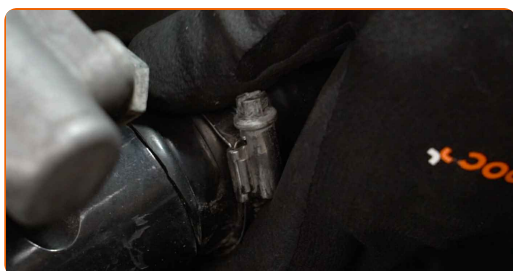
9 Zárja el a hűtőfolyadék-leeresztő csapot.



10 Lazítsa meg a hűtőfolyadék-csövek szorítókapcsait. Használja a következő méretű csavarbehajtó fejet: 7. Használjon racsnis kulcsot.



11 Csatlakoztassa le a hűtőfolyadék-tömlőt.



12 Lazítsa meg a hűtőfolyadék-tömlő bilincset. Használja a következő méretű csavarbehajtó fejet: 7. Használjon racsnis kulcsot.



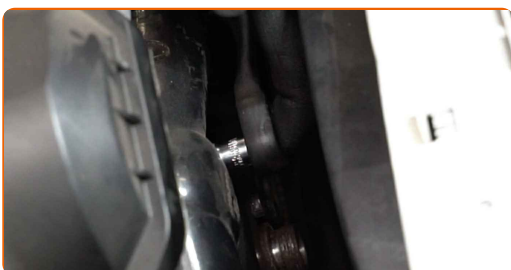
13 Csatlakoztassa le a hűtőfolyadék-tömlőt.



- 14** Szerelje le a hűtőfolyadék cső tartóját. Használja a következő méretű csavarbehajtó fejet: 13. Használjon racsnis kulcsot.



- 15** Csavarja le a termosztátház rögzítéseit. Használja a következő méretű csavarbehajtó fejet: 10. Használjon racsnis kulcsot.



- 16** Tisztítsa meg a termosztát házának rögzítőelemeit. Használjon univerzális tisztítósprayt.



- 17** Csavarja le a termosztátház rögzítéseit. Használja a következő méretű csavarbehajtó fejet: 10. Használjon racsnis kulcsot.



18

Távolítsa el a termosztátházat.



Az AUTODOC javasolja:

- Cseré: termosztát – BMW 3 Compact (E36). Ne alkalmazzon túlzott erőt az alkatrész kiszérése során, mert megsérülhet az alkatrész.
- Vigyázat! A hűtőfolyadék kiszivároghat a hűtőfolyadék vezetékéből és a termosztátházból.

19

Távolítsa el a hőfokszabályozót.

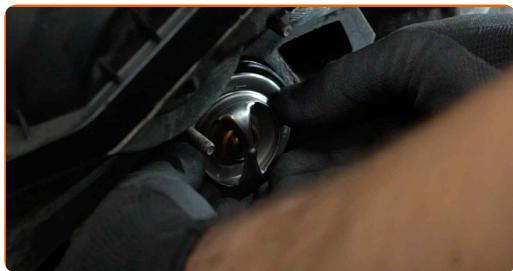


20

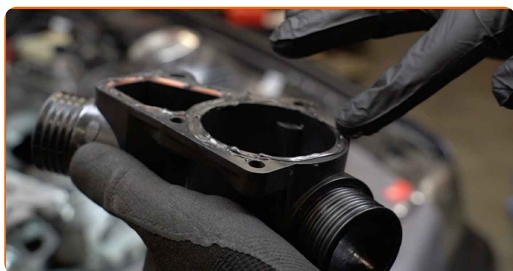
Tisztítsa meg a termosztátház szerelési helyét. Használjon lapos csavarhúzó. Használjon tömítés kaparót. Használjon univerzális tisztítósprayt.



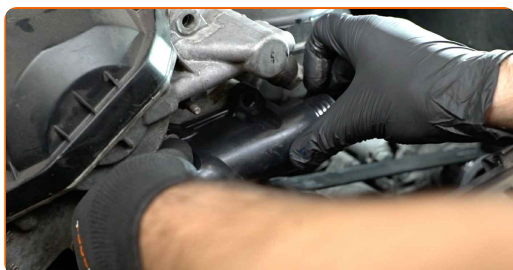
21 Helyezzen be egy új hőfokszabályozót.



22 Kezelje le kenőanyaggal a termosztátház rögzítési helyét. Használjon tömítőanyagot.



23 Szerelje be az új termosztátházat.



Az AUTODOC javasolja:

- Cseré: termosztát – BMW 3 Compact (E36). Ne fejtse ki túlságosan nagy erőt a beszerelés során. Ez megrongálhatja az alkatrészt.

- 24** Húzza meg a termosztátház rögzítéseit. Használja a következő méretű csavarbehajtó fejet: 10. Használjon nyomatékkulcsot. Húzza meg 7 Nm nyomatékkal.



- 25** Rögzítse a hűtőfolyadék cső tartóját. Használja a következő méretű csavarbehajtó fejet: 13. Használjon nyomatékkulcsot. Húzza meg 11 Nm nyomatékkal.



- 26** Húzza meg a termosztátház rögzítéseit. Használja a következő méretű csavarbehajtó fejet: 10. Használjon nyomatékkulcsot. Húzza meg 7 Nm nyomatékkal.

- 27** Tisztítsa meg a termosztát házának rögzítőelemeit. Használjon univerzális tisztítósprayt.

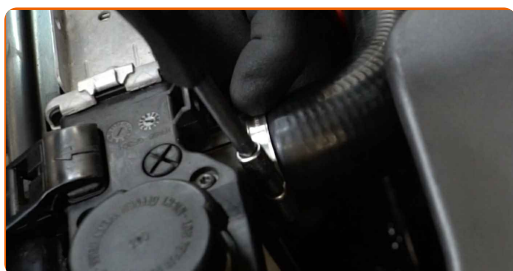


- 28** Csatlakoztassa a hűtőfolyadék-tömlőket a termosztátházhoz.



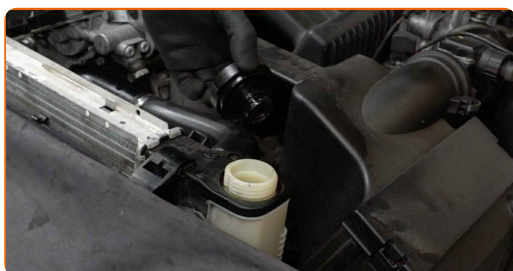
29

Rögítse a hűtőfolyadék-csövek szorítókapcsait. Használja a következő méretű csavarbehajtó fejet: 7. Használjon racsnis kulcsot.



30

Távolítsa el a hűtőfolyadék-tartály kupakját.



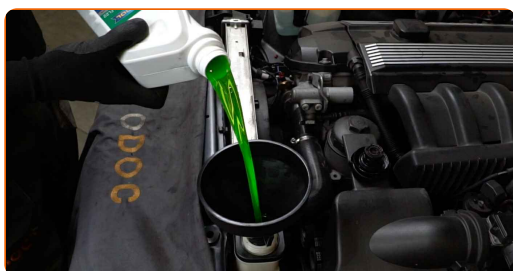
31

Helyezze be a tölcsért.



32

Töltsön hűtőfolyadékot a hűtőfolyadék tartályba.



Az AUTODOC javasolja:

- Csak gyártó által ajánlott hűtőfolyadékot használja.
- A hűtőfolyadék szintjének a MAX jelölésnél kell lennie.
- Várjon, amíg a levegő távozik a rendszerből.

33

Csavarja ki a hűtőfolyadék-rendszer légtelenítő csavarját. Használjon lapos csavarhúzó.



Csere: termosztát – BMW 3 Compact (E36). Az AUTODOC szakértői ajánlják:

- Ezt azért kell elvégezni, hogy eltávolítsa a maradék levegőt a hűtőrendszerből, és ellenőrizze, hogy az alkatrészek megfelelően működnek-e.

34

Járassa pár percig a motort. Ezt azért kell elvégezni, hogy eltávolítsa a maradék levegőt a hűtőrendszerből, és ellenőrizze, hogy az alkatrészek megfelelően működnek-e.

35

Csavarja be a hűtőfolyadék-rendszer légtelenítő csavarját. Használjon lapos csavarhúzó.

36

Állítsa le a motort.

37

Ellenőrizze a hűtőfolyadék-szintet. Szükség esetén töltsse fel a megfelelő szintig.



38

Helyezze fel a hűtőfolyadék-tartály kupakját.



39

Csavarja fel a hűtőfolyadék-tartály kupakját.



40

Szerelje vissza a levegőelosztó házat.



41

Szerelje fel a légcsatorna házának rögzítőit.

42

Vegye le a sárvédő takarót.

43

Zárja le a motorháztetőt.

SZÉP MUNKA! **TOVÁBBI ÚTMUTATÓK MEGTEKINTÉSE**

AUTODOC – KIVÁLÓ MINŐSÉGŰ ÉS MEGFIZETHETŐ AUTÓALKATRÉSZEK ONLINE

AUTODOC MOBIL APP: NAGYSZERŰ AKCIÓK, MÍG KÉNYELMES VÁSÁROL



AUTODOC

GET IT ON
Google Play

Download on the
App Store

Download

ALKATRÉSZEK NAGYSZERŰ VÁLASZTÉKA GÉPKOCSIJÁHOZ

TERMOSZTÁT: SZÉLES VÁLASZTÉK

JOGNYILATKOZAT:

A dokumentum csak általános ajánlásokat tartalmaz, melyek hasznosak lehetnek javítási és csereműveletek elvégzésekor. Az AUTODOC nem tehető felelőssé semmilyen, a javítási vagy csereműveletek során, az adott tájékoztatás nem megfelelő alkalmazásából, vagy félreértelmezéséből eredő veszteségért, sérülésért, vagy anyagi károkért.

Az AUTODOC nem tehető felelőssé az útmutatóban található lehetséges hibákért vagy pontatlanságokért. Az adott információk csak tájékoztató jellegűek, és nem helyettesíthetik a szakemberek tanácsait.

Az AUTODOC nem tehető felelőssé a berendezések, eszközök, vagy autóalkatrészek nem megfelelő, vagy veszélyes használatáért. Az AUTODOC határozottan javasolja, hogy elővigyázatosan, a biztonsági előírások betartásával végezzen javítási vagy csereműveleteket. Ne feledje: a gyenge minőségű autóalkatrészek használata nem garantálja a megfelelő szintű közúti biztonságot.

© Copyright 2022 – A weboldal teljes tartalmát, különösen a szövegeket, fényképeket és grafikákat, a szerzői jogra vonatkozó törvények védik. Minden jog, beleértve a másolást, a harmadik felekkel való megosztást, a szerkesztést és a fordítást, az AUTODOC GmbH tulajdona.