



Hátsó féktárcsák-csere
BMW 3 Cabrio (E93)
gépkocsin – Útmutató

HASONLÓ OKTATÓVIDEÓK



Ez a videó egy hasonló autóalkatrész cseréjét mutatja egy másik járművön

i Fontos!

Az a csere útmutató a következő gépkocsikhoz használható:

BMW 3 Cabrio (E93) 325d 3.0, BMW 3 Cabrio (E93) 330i 3.0, BMW 3 Cabrio (E93) 335i 3.0, BMW 3 Cabrio (E93) 330d 3.0

A lépések az autó kialakításának függvényében kismértékben eltérhetnek.

Ez az oktatóanyag egy hasonló alkatrészcsere folyamat során készült az következő gépkocsin: BMW 3 Coupe (E92) 330i 3.0

CSERE: FÉKTÁRCSÁK – BMW 3 CABRIO (E93). A SZÜKSÉGES SZERSZÁMOKAT TARTALMAZÓ LISTA:



- Drótkefe
- WD-40 spray
- Féktisztító
- Réz zsír
- imbuszkulcs bit H5-as
- imbuszkulcs bit H7-as
- 17 számú csavarbehajtó bit
- Kerék dugókulcs készlet №17
- Féknyereg visszanyomó
- Racsnis kulcs
- Nyomatékkulcs
- Menetfúró hajtóvas
- Feszítővas
- Elektromos csavarhúzó
- Gumikalapács
- Sárvédő takaró
- Kerékék

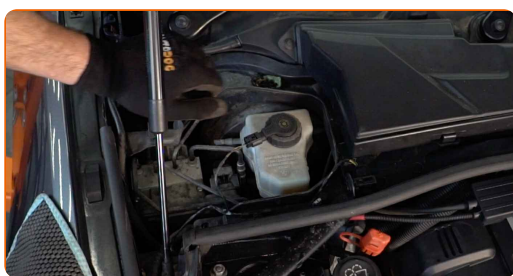
Szerszámok vásárlása

Csere: féktárcsák – BMW 3 Cabrio (E93). Tippek az AUTODOC szakértőitől:

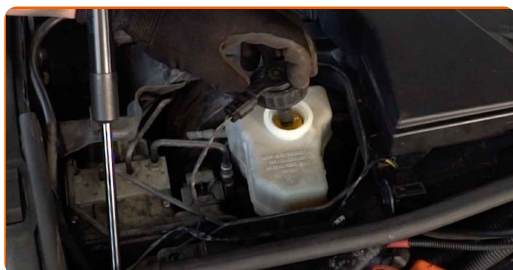
- A féktárcsákat mindkét tengelyen komplett szettben cserélje BMW 3 Cabrio (E93) gépkocsin, függetlenül attól, hogy az alkatrészek milyen állapotban vannak. Ez fogja biztosítani az egyenletes fékezést.
- A csere folyamata az ugyanazon a tengelyen lévő mindkét féktárcsa esetében megegyezik.
- Amikor a féktárcsákat cseréli, mindig cserélje ki a fékbetéteket is.
- Figyelem! Minden munka megkezdése előtt állítsa le a motort – BMW 3 Cabrio (E93).

A CSERÉT A KÖVETKEZŐ SORRENDEN VÉGEZZE:

- 1 Nyissa fel a motorháztetőt.
- 2 Használjon sárvédő takarót, hogy megakadályozza a festék és a műanyag részek sérülését.
- 3 Távolítsa el az ablaktörlő kar burkolatát.



- 4 Csavarja le a fékfolyadék tartály kupakját.



5 Rögzítse kerék éekkel a kerekeket.

6 Lazítsa meg a kerékrögzítő csavarokat. Használja a következő kerék dugókulcsot: 17.



7 Emelje el az autó hátulját, és rögzítse alátámasztással.

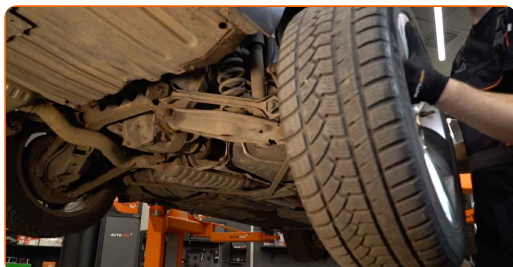
8 Csavarja ki a kerékcsavarokat.



Csere: féktárcsák – BMW 3 Cabrio (E93). Az AUTODOC ajánlja:

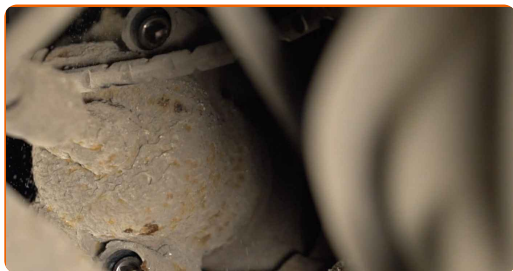
- A sérülések elkerülése érdekében a csavarok kicsavarásánál támassza ki a kereket.

9 Vegye le a kereket.



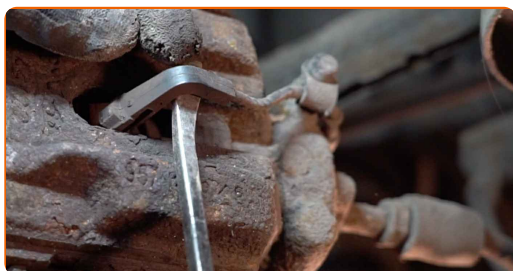
10

Távolítsa el a féknyereg vezetőcsapok porvédőit. Használjon feszítővasat.



11

Csatlakoztassa le a fékbetét kopásérzékelőt. Használjon feszítővasat.

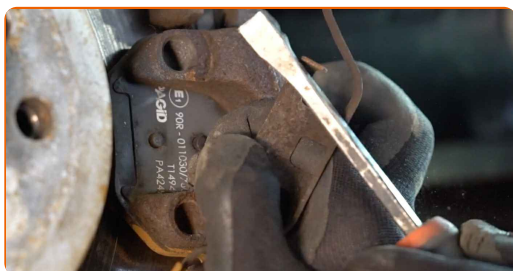


Figyelem!

- Nem minden gépkocsi van felszerelve fékbetét kopásérzékelővel.

12

Csatlakoztassa le a féknyereg leszorító rugót. Használjon feszítővasat.



13

Csavarja ki a féknyereg rögzítőt. Használjon H7-as imbuszkulcsot. Használjon racsnis kulcsot.



14

Válassza szét a fékbetéteket. Használjon feszítővasat.



15

Távolítsa el a féknyerget.



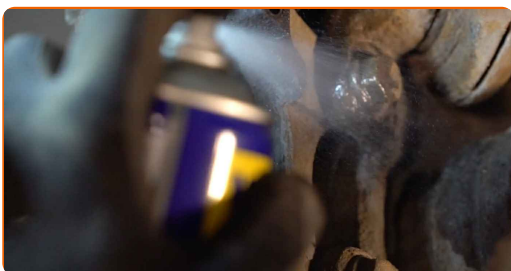
Csere: féktárcsák – BMW 3 Cabrio (E93). Az AUTODOC szakértői ajánlják:

- Rögzítse a féknyerget egy dróttal a karosszériához vagy a felfüggesztéshez, hogy elkerülje a nyomásvesztést a fékrendszerben.
- Bizonyosodjon meg róla, hogy a féknyereg nem lóg a féktömlőn.
- Ne nyomja le a fékpedált miután kivette a féknyerget. Ennek eredményeként a dugattyú kieshet a fékhengerből, és a fékfolyadék szivárgás, valamint a rendszer nyomásvesztése fordulhat elő.
- Ellenőrizze a féknyereg konzolt, a féknyereg vezetőcsapokat és a porvédőket. Tisztítsa meg ezeket. Cserélje ki, ha szükséges.

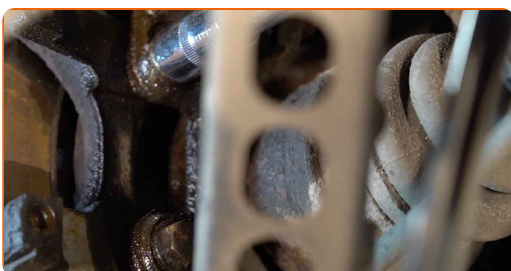
16 Távolítsa el a fékbetéteket.



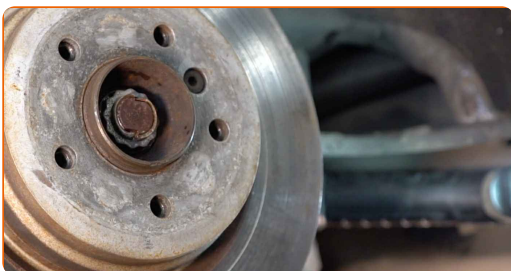
17 Tisztítsa meg a féknyereg konzol rögzítőket. Használjon drótkefét. Használjon WD-40 spray-t.



18 Csavarja ki a nyereg tartó konzol rögzítőket. Használja a következő méretű csavarbehajtó fejet: 17. Használjon menetfúró hajtóvasat.

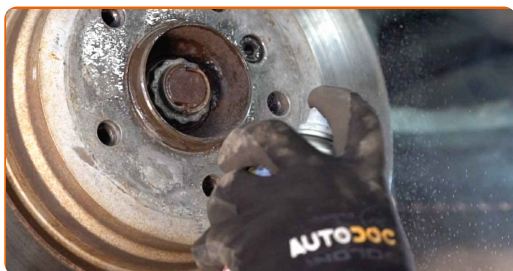


19 Távolítsa el a nyereg tartó konzolt.



20

Tisztítsa meg a féktárcsa rögzítőket. Használjon drótkéfért. Használjon WD-40 spray-t.



21

Csavarja ki a féktárcsa rögzítőket. Használjon H5-as imbuszkulcsot. Használjon elektromos csavarhúzót.



22

Távolítsa el a féktárcsát.



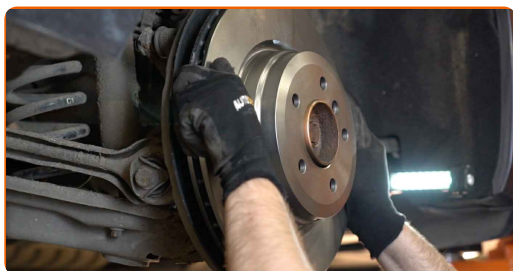
Csere: féktárcsák – BMW 3 Cabrio (E93). Tippek az AUTODOC-tól:

- Használjon gumikalapácsot, ha szükséges.

23

Tisztítsa meg a kerékagyat. Használjon drótkéfért. Kezelje az érintkező felületet. Rézszírt használjon.

24 Szerelje be a féktárcsát.



25 Húzza meg a féktárcsa rögzítőket. Használjon H5-as imbuszkulcsot. Használjon nyomatékkulcsot. Húzza meg 16 Nm nyomatékkal.



26 Tisztítsa meg a féknyereg konzolt a szennyeződésektől és a portól. Használjon drótkefét. Használjon féktisztítót.



Az AUTODOC javasolja:

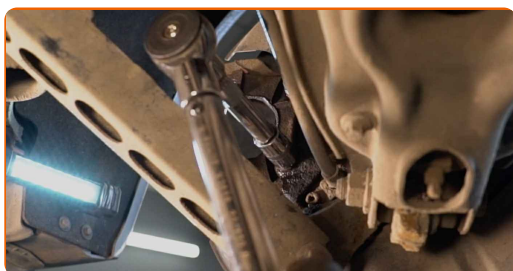
- Cseré: féktárcsák – BMW 3 Cabrio (E93). A spray alkalmazását követően várjon néhány percet.

27 Szerelje fel a féknyereg tartó konzolt.



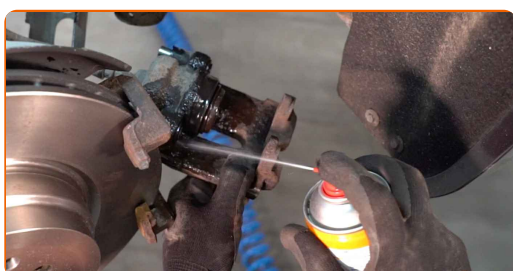
28

Rögzítse a féknyereg konzolt. Használja a következő méretű csavarbehajtó fejet: 17. Használjon nyomatékkulcsot. Húzza meg 65 Nm nyomatékkal.



29

Tegyen kenőanyagot a féknyereg dugattyúra. Használjon féktisztítót.

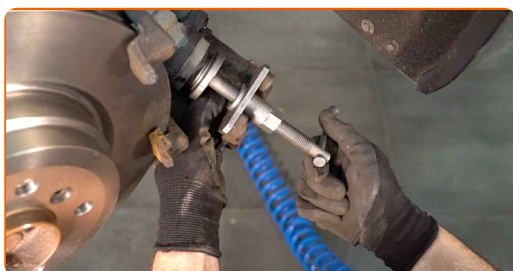


Csere: féktárcsák – BMW 3 Cabrio (E93). Tipp:

- A spray alkalmazását követően várjon néhány percet.

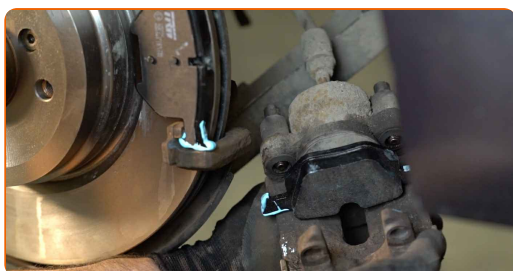
30

Nyomja be a féknyereg dugattyút. Használja a féknyereg visszanyomó szerszámot.

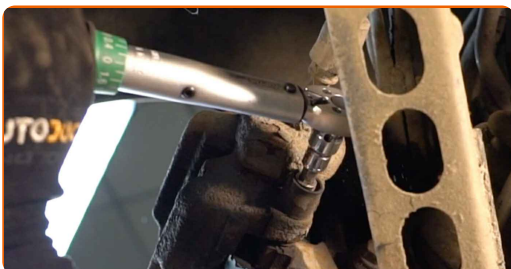


31

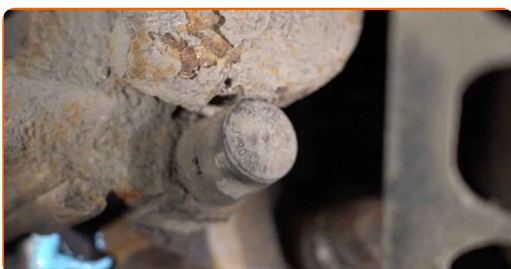
Szerelje fel a fékbetéteket.



- 32** Szerelje fel a féknyeret és rögzítse. Használjon H7-as imbuszkulcsot. Használjon nyomatékkulcsot. Húzza meg 30 Nm nyomatékkal.



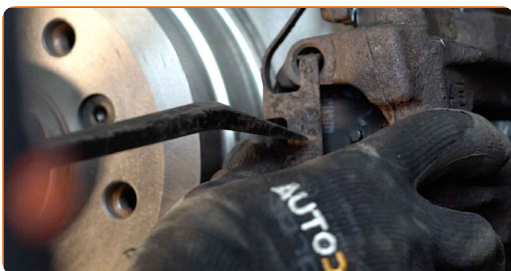
- 33** Szerelje fel a féknyereg vezetőcsapok porvédőit.



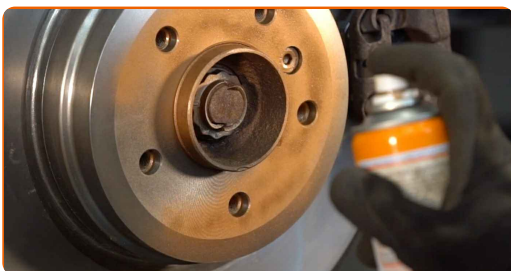
- 34** Csatlakoztassa a fékbetét kopásérzékelőt.



- 35** Szerelje be a féknyereg visszahúzó rugót. Használjon feszítővasat.



- 36** Kenje meg a felületet, ahol a féktárcsa a keréktárcsával érintkezik. Rézszírt használjon.



37

Tisztítsa meg a féktárcsa felületét. Használjon féktisztítót.



Az AUTODOC javasolja:

- Cserre: féktárcsák – BMW 3 Cabrio (E93). A spray alkalmazását követően várjon néhány percet.

38

Szerelje fel a kereket.



Csere: féktárcsák – BMW 3 Cabrio (E93). Az AUTODOC szakértői ajánlják:

- A sérülések elkerülése érdekében a csavarok meghúzásánál tartsa fent a kereket.

39

Csavarja be a kerékcavarokat. Használja a következő kerék dugókulcsot: 17.



- 40** Engedje le az autót, és átlósan húzza meg a kerékanyákat. Használjon nyomatékkulcsot. Húzza meg 120 Nm nyomatékkal.



- 41** Távolítsa el az emelőt és a kerék ékeket.

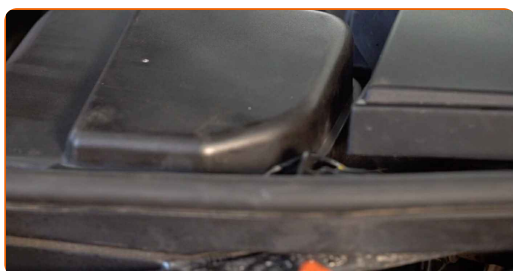
Az AUTODOC javasolja:

- BMW 3 Cabrio (E93) - Nyomja le többször a fékpedált leállított motor mellett, amíg nem érez ellenállást.
- Ellenőrizze a fékfolyadékszintet a tágulási tartályban és töltsé fel ha szükséges.

- 42** Húzza meg a fékfolyadék tartály kupakját.



- 43** Szerelje fel az ablaktörlő kar burkolatát.



44 Vegye le a sárvédő takarót.

45 Zárja le a motorháztetőt.

SZÉP MUNKA! 

TOVÁBBI ÚTMUTATÓK MEGTEKINTÉSE

AUTODOC – KIVÁLÓ MINŐSÉGŰ ÉS MEGFIZETHETŐ AUTÓALKATRÉSZEK ONLINE

AUTODOC MOBIL APP: NAGYSZERŰ AKCIÓK, MÍG KÉNYELMES VÁSÁROL



+ AUTODOC

GET IT ON
Google Play

Download on the
App Store

Download

ALKATRÉSZEK NAGYSZERŰ VÁLASZTÉKA GÉPKOCSIJÁHOZ

FÉKTÁRCSÁK: SZÉLES VÁLASZTÉK

JOGNYILATKOZAT:

A dokumentum csak általános ajánlásokat tartalmaz, melyek hasznosak lehetnek javítási és csereműveletek elvégzésekor. Az AUTODOC nem tehető felelőssé semmilyen, a javítási vagy csereműveletek során, az adott tájékoztatás nem megfelelő alkalmazásából, vagy félreértelmezéséből eredő veszteségért, sérülésért, vagy anyagi károkért.

Az AUTODOC nem tehető felelőssé az útmutatóban található lehetséges hibákért vagy pontatlanságokért. Az adott információk csak tájékoztató jellegűek, és nem helyettesíthetik a szakemberek tanácsait.

Az AUTODOC nem tehető felelőssé a berendezések, eszközök, vagy autóalkatrészek nem megfelelő, vagy veszélyes használatáért. Az AUTODOC határozottan javasolja, hogy elővigyázatosan, a biztonsági előírások betartásával végezzen javítási vagy csereműveleteket. Ne feledje: a gyenge minőségű autóalkatrészek használata nem garantálja a megfelelő szintű közúti biztonságot.

© Copyright 2023 – A weboldal teljes tartalmát, különösen a szövegeket, fényképeket és grafikákat, a szerzői jogra vonatkozó törvények védik. Minden jog, beleértve a másolást, a harmadik felekkel való megosztást, a szerkesztést és a fordítást, az AUTODOC SE tulajdona.