



Hátsó toronycsapágy-
csere **BMW 1 Hatchback**
(E87) gépkocsin –
Útmutató

HASONLÓ OKTATÓVIDEÓK



Ez a videó egy hasonló autóalkatrész cseréjét mutatja egy másik járművön

i Fontos!

Az a csere útmutató a következő gépkocsikhoz használható:

BMW 1 Hatchback (E87) 116i 1.6, BMW 1 Hatchback (E87) 116i 2.0, BMW 1 Hatchback (E87) 118i 2.0, BMW 1 Hatchback (E87) 120i 2.0, BMW 1 Hatchback (E87) 130i 3.0, BMW 1 Hatchback (E87) 116d 2.0, BMW 1 Hatchback (E87) 118d 2.0, BMW 1 Hatchback (E87) 120d 2.0, BMW 1 Hatchback (E87) 123d 2.0

A lépések az autó kialakításának függvényében kismértékben eltérhetnek.

Ez az oktatóanyag egy hasonló alkatrészcsere folyamat során készült az következő gépkocsin: BMW 1 Coupe (E82) 125i 3.0

CSERE: TORONYCSAPÁGY – BMW 1 HATCHBACK (E87). A SZÜKSÉGES SZERSZÁMOKAT TARTALMAZÓ LISTA:



- Drótkefe
- WD-40 spray
- Féktisztító
- Réz zsír
- 14 számú csavarbehajtó bit
- 16 számú csavarbehajtó bit
- Torx vég T40
- Kerék dugókulcs készlet №17
- Racsnis kulcs
- Nyomatékkulcs
- Kézi dugókulcsfej DD6
- Phillips csavarhúzó
- Patent kisedő szerszám
- Hidraulikus váltó emelő
- Kerékék

Szerszámok vásárlása

Csere: toronycsapágy – BMW 1 Hatchback (E87). Az AUTODOC szakértői ajánlják:

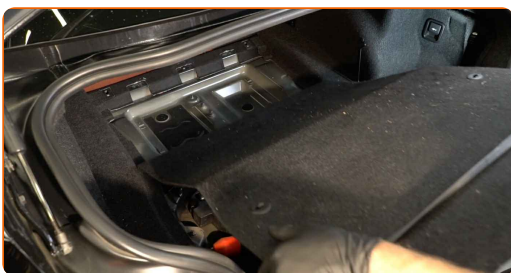
- A csere folyamata a hátsó felfüggesztés bal- és jobboldali lengéscsillapító támasz esetében megegyezik.
- A hátsó lengéscsillapító rugóstag mindkét támaszát egyidőben kell kicserélni.
- Győződjön meg róla, hogy minden önzáró anyát és csavart kicserél a szerelés során.
- Minden munkát leállított motor mellett kell végezni.

**CSERE: TORONYCSAPÁGY – BMW 1 HATCHBACK (E87).
ALKALMAZZA A KÖVETKEZŐ ELJÁRÁST:**

1 Nyissa ki a csomagterét.

2 Hajtsa le a hátsó ülések háttámláját.

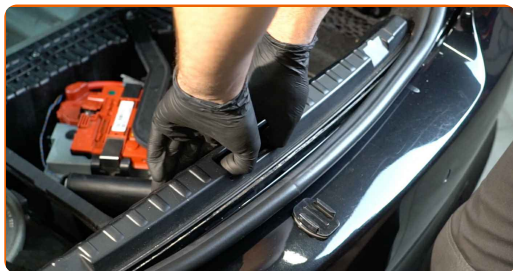
3 Emelje fel a csomagtér alsó borítását.



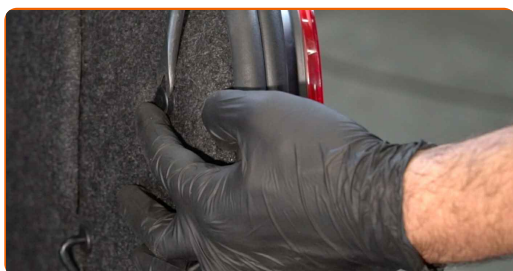
4 Csavarja ki a középső védőpanel csavarját. Használjon Phillips csavarhúzó. Használjon patent kisedő szerszámot. Használja a következő torx kulcsot: T40. Használjon racsnis kulcsot.



5 Távolítsa el a középső műanyag védőpanelt.



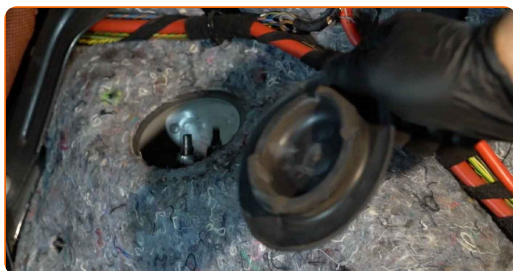
6 Csavarja ki a csomagtér oldalsó bélésének csavarját. Használjon patent kisedő szerszámot. Használja a következő torx kulcsot: T40. Használjon racsnis kulcsot.



7 Válassza le a csomagtér oldalsó bélését.



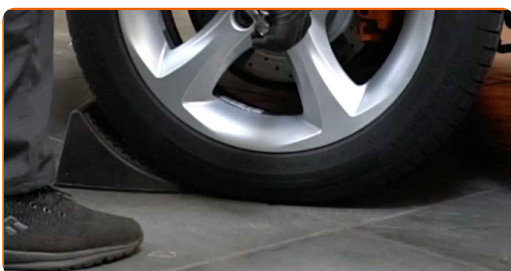
8 Távolítsa el a lengéscsillapító felső rögzítőjének védősapkáját.



- 9** Lazítsa meg a lengéscsillapító rugóstag felső rögzítőjét. Használjon kézi dugókulcsfejet: DDN⁶. Használja a következő méretű csavarbehajtó fejet: 16. Használjon racsnis kulcsot.



- 10** Rögzítse kerék éekkel a kerekeket.



- 11** Lazítsa meg a kerékrögzítő csavarokat. Használja a következő kerék dugókulcsot: 17.



- 12** Emelje el az autó hátulját, és rögzítse alátámasztással.

- 13** Csavarja ki a kerékcsavarokat.



Csere: toronycsapágy – BMW 1 Hatchback (E87). Tipp:

- A sérülések elkerülése érdekében a csavarok kicsavarásánál támassza ki a kereket.

14

Vegye le a kereket.



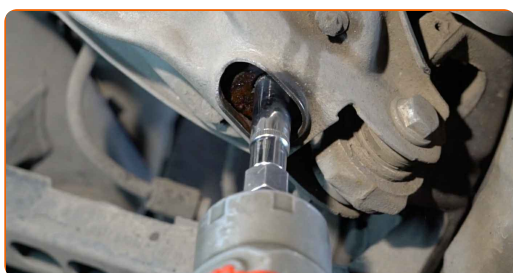
15

Tisztítsa meg a lengéscsillapító rögzítőket. Használjon drótkefét. Használjon WD-40 spray-t.



16

Csavarja ki a lengéscsillapító alsó rögzítőt. Használja a következő méretű csavarbehajtó fejet: 14. Használjon racsnis kulcsot.



17

Csavarja ki a lengéscsillapító felső rögzítőt.

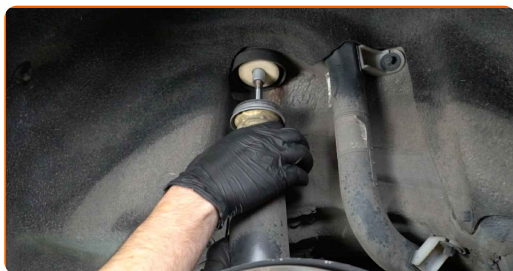


Az AUTODOC javasolja:

- Fontos! Tartsa a lengéscsillapítót, amíg kicsavarja a rögzítőcsavarokat. BMW 1 Hatchback (E87)

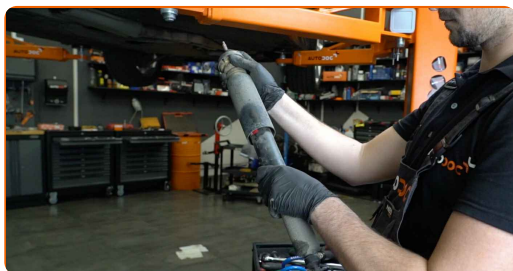
18

Távolítsa el a lengéscsillapítót.



19

Távolítsa el a lengéscsillapító tartót, a porvédő sapkát és az ütközőt.

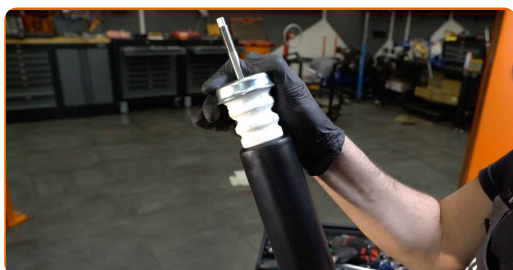


Csere: toronycsapágy – BMW 1 Hatchback (E87). Az AUTODOC szakértői ajánlják:

- Vizsgálja meg a lengéscsillapító porvédő sapkát és az ütközőt. Cserélje ki ezeket, amennyiben szükséges.

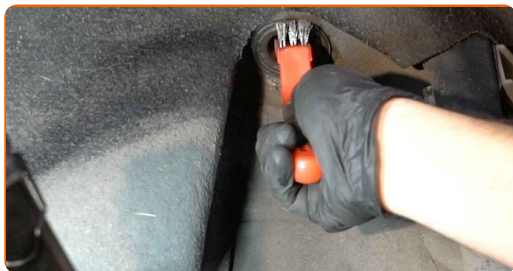
20

Szerelje fel a lengéscsillapítóra az új támaszt, porvédőt és ütközőt.



21

Tisztítsa meg a lengéscsillapító beszerelési helyét. Használjon drótkéfért. Használjon WD-40 spray-t.



22

Helyezze az új lengéscsillapítót a kerékdobba, és rögzítse.

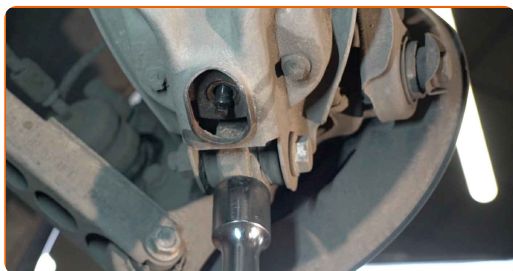


Az AUTODOC javasolja:

- BMW 1 Hatchback (E87) – A sérülések elkerülése érdekében tartsa a lengéscsillapítót, amíg becsavarja a rögzítőcsavarokat.

23

Támassza meg a tengelycsonkot. Használjon hidraulikus emelőt.



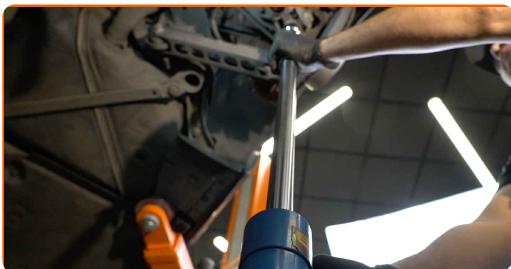
24

Csavarja be a lengéscsillapító rugóstag alsó rögzítőjét. Használja a következő méretű csavarbehajtó fejet: 14. Használjon racsnis kulcsot.



25

Vegye ki a támaszt a tengelycsokk alól.



Az AUTODOC javasolja:

- Cseré: toronycsapágy – BMW 1 Hatchback (E87). Lassan engedje le a hidraulikus emelőt, rázkódások nélkül, hogy ne rongálja meg a szerelvényeket és szerkezeteket.

26

Húzza meg a felső lengéscsillapító rögzítését. Használjon kézi dugókulcsfejet: DDN⁶. Használja a következő méretű csavarbehajtó fejet: 16. Használjon nyomatékkulcsot. Húzza meg 27 Nm nyomatékkal.



27

Tegyen kenőanyagot a lengéscsillapító rögzítőire. Rézszírt használjon.



28

Helyezze fel a lengéscsillapító felső rögzítőjének védősapkáját.



- 29** Húzza meg a lengéscsillapító alsó rögzítőt. Használja a következő méretű csavarbehajtó fejet: 14. Használjon nyomatékkulcsot. Húzza meg 60 Nm nyomatékkal.

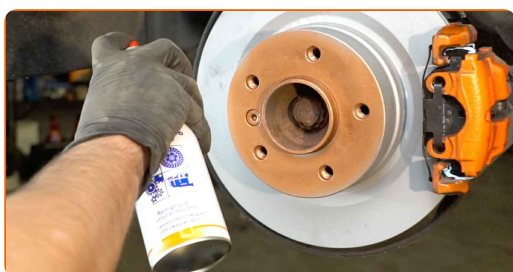


- 30** Tegyen kenőanyagot a lengéscsillapító rögzítőire. Tisztítsa meg a karon lévő összes csuklót. Rézszírt használjon.

- 31** Kenje meg a felületet, ahol a féktárcsa a keréktárcsával érintkezik. Rézszírt használjon.



- 32** Tisztítsa meg a féktárcsa felületét. Használjon féktisztítót.



Csere: toronycsapágy – BMW 1 Hatchback (E87). Tippek az AUTODOC-tól:

- A spray alkalmazását követően várjon néhány percet.

33

Szerelje fel a kereket.

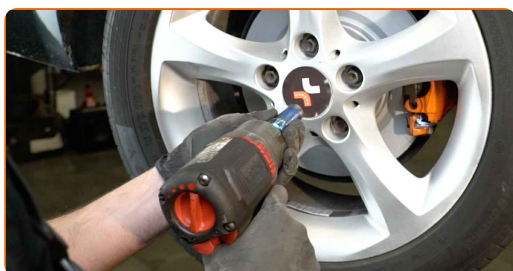


Csere: toronycsapágy – BMW 1 Hatchback (E87). Tippek az AUTODOC szakértőtől:

- A sérülések elkerülése érdekében a csavarok meghúzásánál tartsa fent a kereket.

34

Csavarja be a kerékcsavarokat. Használja a következő kerék dugókulcsot: 17.



35

Engedje le az autót, és átlósan húzza meg a kerékanyákat. Használja a következő kerék dugókulcsot: 17. Használjon nyomatékkulcsot. Húzza meg 120 Nm nyomatékkal.



36 Távolítsa el az emelőt és a kerék ékeket.



37 Csatlakoztassa a csomagtér oldalsó bélését.



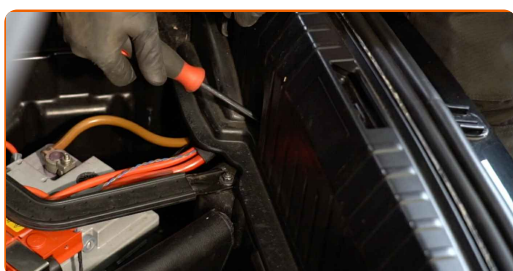
38 Csavarja be a csomagtér oldalsó bélésének csavarját. Használja a következő torx kulcsot: T40. Használjon racsnis kulcsot.



39 Szerelje fel a középső műanyag védőpanelt.



40 Csavarja be a középső védőpanel csavarját. Használjon Phillips csavarhúzó. Használja a következő torx kulcsot: T40. Használjon racsnis kulcsot.



41

Tegye le a csomagter aló borítását.



42

Állítsa vissza eredeti helyzetbe az üléseket.

43

Zárja le a csomagtertetőt.

SZÉP MUNKA! 

TOVÁBBI ÚTMUTATÓK MEGTEKINTÉSE

AUTODOC – KIVÁLÓ MINŐSÉGŰ ÉS MEGFIZETHETŐ AUTÓALKATRÉSZEK ONLINE

AUTODOC MOBIL APP: NAGYSZERŰ AKCIÓK, MÍG KÉNYELMES VÁSÁROL



+ AUTODOC

GET IT ON
Google Play

Download on the
App Store

Download

ALKATRÉSZEK NAGYSZERŰ VÁLASZTÉKA GÉPKOCSIJÁHOZ

TORONYCSAPÁGY: SZÉLES VÁLASZTÉK

JOGNYILATKOZAT:

A dokumentum csak általános ajánlásokat tartalmaz, melyek hasznosak lehetnek javítási és csereműveletek elvégzésekor. Az AUTODOC nem tehető felelőssé semmilyen, a javítási vagy csereműveletek során, az adott tájékoztatás nem megfelelő alkalmazásából, vagy félreértelmezéséből eredő veszteségért, sérülésért, vagy anyagi károkért.

Az AUTODOC nem tehető felelőssé az útmutatóban található lehetséges hibákért vagy pontatlanságokért. Az adott információk csak tájékoztató jellegűek, és nem helyettesíthetik a szakemberek tanácsait.

Az AUTODOC nem tehető felelőssé a berendezések, eszközök, vagy autóalkatrészek nem megfelelő, vagy veszélyes használatáért. Az AUTODOC határozottan javasolja, hogy elővigyázatosan, a biztonsági előírások betartásával végezzen javítási vagy csereműveleteket. Ne feledje: a gyenge minőségű autóalkatrészek használata nem garantálja a megfelelő szintű közúti biztonságot.

© Copyright 2023 – A weboldal teljes tartalmát, különösen a szövegeket, fényképeket és grafikákat, a szerzői jogra vonatkozó törvények védik. Minden jog, beleértve a másolást, a harmadik felekkel való megosztást, a szerkesztést és a fordítást, az AUTODOC SE tulajdona.