



Hátsó lengéscsillapító-
csere **BMW E82**
gépkocsin – Útmutató

VIDEÓ-ÚTMUTATÓK

**i Fontos!**

Az a csere útmutató a következő gépkocsikhoz használható:

BMW 3 Touring (E91) 325i 3.0, BMW 3 Touring (E91) 318d 2.0, BMW 3 Sedan (E90) 318d 2.0, BMW 3 Touring (E91) 318i 2.0, BMW 3 Touring (E91) 316d 2.0, BMW 1 Coupe (E82) 118d 2.0, BMW 3 Coupe (E92) 318i 2.0, BMW 3 Cabrio (E93) 318i 2.0, BMW 3 Cabrio (E93) 325d 3.0, BMW 1 Hatchback (E81) 116i 1.6, BMW 1 Hatchback (E81) 120d 2.0, BMW 3 Sedan (E90) 320i 2.0, BMW 3 Sedan (E90) 325i 2.5, BMW 3 Sedan (E90) 330i 3.0, BMW 3 Sedan (E90) 320d 2.0, (+ 70)

A lépések az autó kialakításának függvényében kismértékben eltérhetnek.

CSERE: LENGÉSCSILLAPÍTÓ – BMW E82. A SZERSZÁMOK, AMELYEKRE SZÜKSÉGE LESZ:



- Drótkefe
- WD-40 spray
- Féktisztító
- Réz zsír
- 14 számú csavarbehajtó bit
- 16 számú csavarbehajtó bit
- Torx vég T40
- Kerék dugókulcs készlet №17
- Racsnis kulcs
- Nyomatékkulcs
- Kézi dugókulcsfej DD6
- Phillips csavarhúzó
- Patent kisedő szerszám
- Hidraulikus váltó emelő
- Kerékék

SZERSZÁMOK VÁSÁRLÁSA

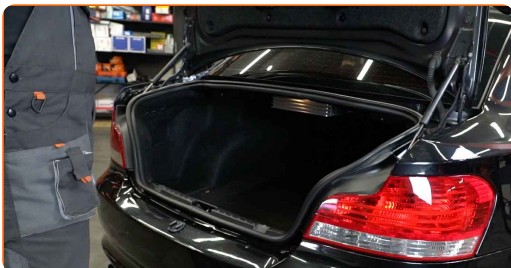
Csere: lengéscsillapító – BMW E82. Az AUTODOC ajánlja:

- A hátsó felfüggesztésen található mindkét lengéscsillapítót egyidőben kell kicserélni.
- A csere folyamata a hátsó felfüggesztés bal- és jobboldali lengéscsillapítója esetében megegyezik.
- Minden munkát leállított motor mellett kell végezni.

CSERE: LENGÉSCSILLAPÍTÓ – BMW E82. A LÉPÉSEK AJÁNLOTT SORRENDJE:

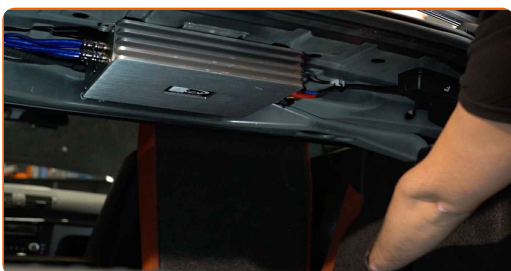
1

Nyissa ki a csomagtertet.



2

Hajtsa le a hátsó ülések háttámláját.



3

Emelje fel a csomagtér alsó borítását.



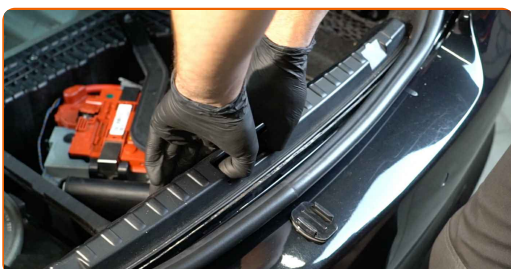
4

Csavarja ki a középső védőpanel csavarját. Használjon patent kisedő szerszámot. Használjon Phillips csavarhúzó. Használja a következő torx kulcsot: T40. Használjon racsnis kulcsot.



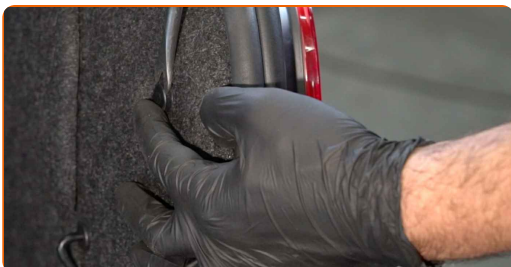
5

Távolítsa el a középső műanyag védőpanelt.



6

Csavarja ki a csomagter oldaló bélésének csavarját. Használjon patent kisedő szerszámot. Használja a következő torx kulcsot: T40. Használjon racsnis kulcsot.



7

Válassa le a csomagter oldaló bélését.



8

Távolítsa el a lengéscsillapító felső rögzítőjének védősapkáját.



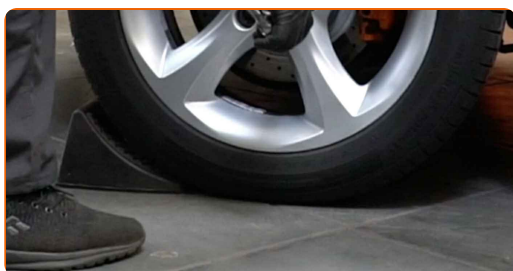
9

Lazítsa meg a lengéscsillapító rugóstag felső rögzítőjét. Használjon kézi dugókulcsfejet: DDN⁶. Használja a következő méretű csavarbehajtó fejet: 16. Használjon racsnis kulcsot.



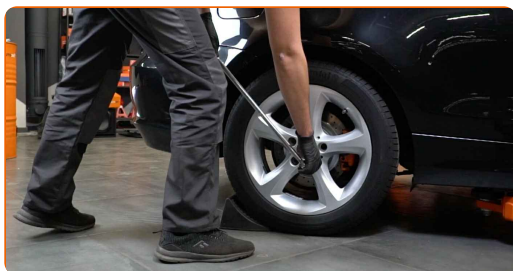
10

Rögzítse kerék éekkel a kerekeket.



11

Lazítsa meg a kerékrögzítő csavarokat. Használja a következő kerék dugókulcsot: 17.



12 Emelje el az autó hátulját, és rögzítse alátámasztással.



13 Csavarja ki a kerékcsavarokat.



Az AUTODOC javasolja:

- **Fontos!** A sérülések elkerülése érdekében a rögzítőcsavarok kicsavarása során tartsa a kereket. BMW E82

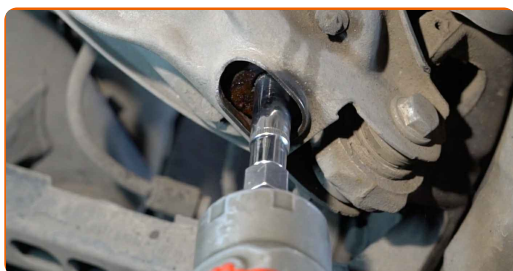
14 Vegye le a kereket.



15 Tisztítsa meg a lengéscsillapító rögzítőket. Használjon drótkéfét. Használjon WD-40 spray-t.



- 16** Csavarja ki a lengéscsillapító alsó rögzítőt. Használja a következő méretű csavarbehajtó fejet: 14. Használjon racsnis kulcsot.



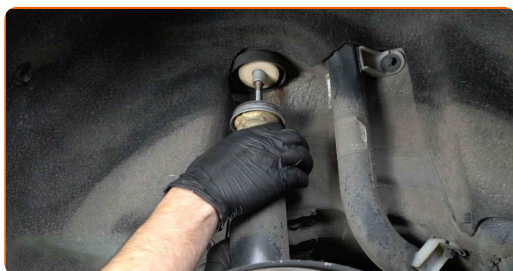
- 17** Csavarja ki a lengéscsillapító felső rögzítőt.



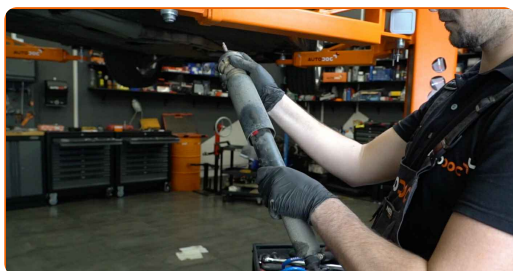
Csere: lengéscsillapító – BMW E82. Az AUTODOC szakértői ajánlják:

- A sérülések elkerülése érdekében a rögzítőcsavarok kicsavarásánál tartsa a lengéscsillapítót.

- 18** Távolítsa el a lengéscsillapítót.



- 19** Távolítsa el a lengéscsillapító tartót, a porvédő sapkát és az ütközőt.

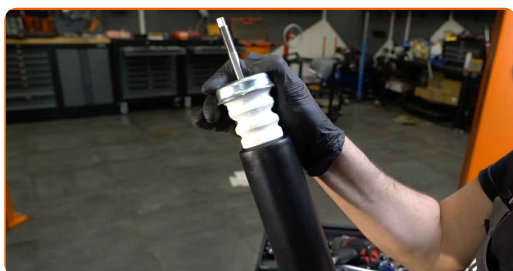


Az AUTODOC javasolja:

- Cseré: lengéscsillapító – BMW E82. Alaposan ellenőrizze a lengéscsillapító támaszt, porvédőt és ütközőt. Cserélje ki, ha szükséges.
- Mielőtt beteszi az új lengéscsillapítót, nyomja össze 3-5 alkalommal kézzel.

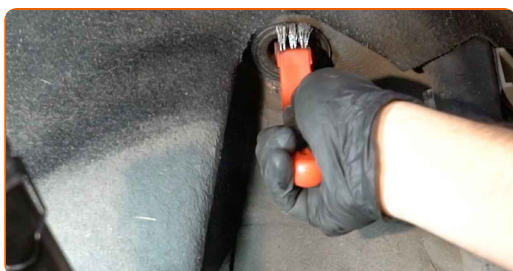
20

Szerelje fel a tartót, a porvédőt és az ütközőt az új lengéscsillapítóra.



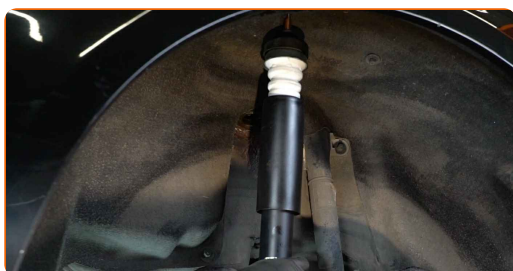
21

Tisztítsa meg a lengéscsillapító beszerelési helyét. Használjon drótkefét. Használjon WD-40 spray-t.



22

Helyezze az új lengéscsillapítót a kerékdobba, és rögzítse.

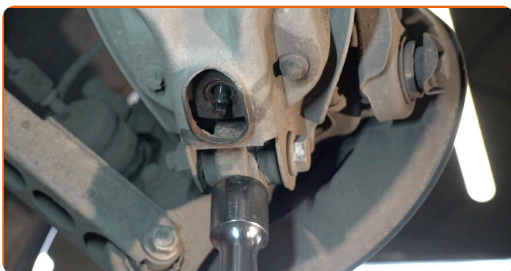


Az AUTODOC javasolja:

- Fontos! Tartsa a lengécsillapítót, amikor a rögzítőcsavarokat csavarja be. BMW E82

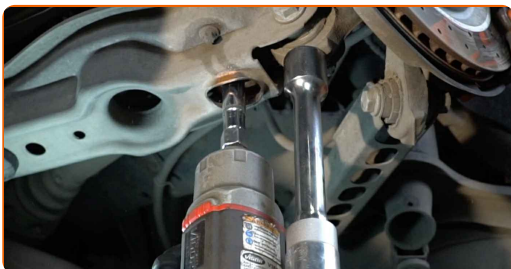
23

Támassza meg a tengelycsonkot. Használjon hidraulikus emelőt.



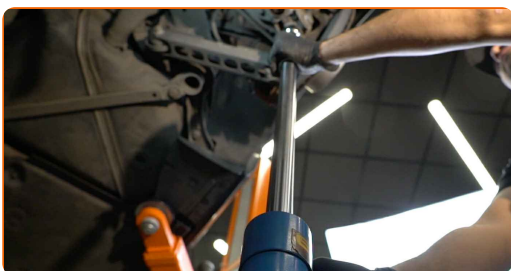
24

Csavarja be a lengécsillapító rugóstag alsó rögzítőjét. Használja a következő méretű csavarbehajtó fejet: 14. Használjon racsni kulcsot.



25

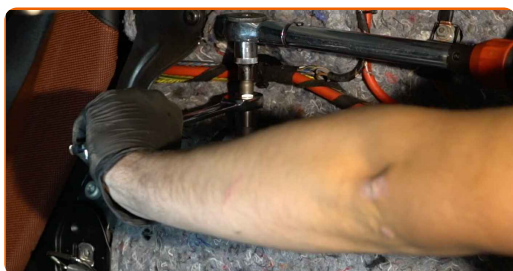
Vegye ki a támaszt a tengelycsonk alól.



Csere: lengécsillapító – BMW E82. A szakemberek ajánlják:

- Lassan engedje le a hidraulikus emelőt, rázkódások nélkül, hogy ne rongálja meg a szerelvényeket és szerkezeteket.

- 26** Húzza meg a felső lengéscsillapító rögzítését. Használjon kézi dugókulcsfejet: DDN⁶. Használja a következő méretű csavarbehajtó fejet: 16. Használjon nyomatékkulcsot. Húzza meg 27 Nm nyomatékkal.



- 27** Tegyen kenőanyagot a lengéscsillapító rögzítőire. Rézszírt használjon.



- 28** Helyezze fel a lengéscsillapító felső rögzítőjének védősapkáját.



- 29** Húzza meg a lengéscsillapító alsó rögzítőt. Használja a következő méretű csavarbehajtó fejet: 14. Használjon nyomatékkulcsot. Húzza meg 60 Nm nyomatékkal.



- 30** Tegyen kenőanyagot a lengéscsillapító rögzítőire. Tisztítsa meg a karon lévő összes csuklót. Rézszírt használjon.

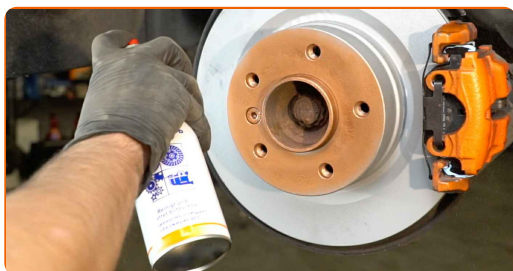
31

Kenje meg a felületet, ahol a féktárcsa a keréktárcsával érintkezik. Rézszírt használjon.



32

Tisztítsa meg a féktárcsa felületét. Használjon féktisztítót.



Csere: lengéscsillapító – BMW E82. Tippek az AUTODOC-tól:

- A spray alkalmazását követően várjon néhány percet.

33

Szerelje fel a kereket.

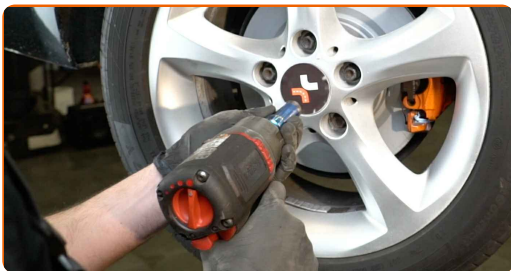


Az AUTODOC javasolja:

- Figyelem! A sérülések elkerülése érdekében a csavarok becsavarásánál tartsa a kereket az autón. BMW E82

34

Csavarja be a kerékcsavarokat. Használja a következő kerék dugókulcsot: 17.



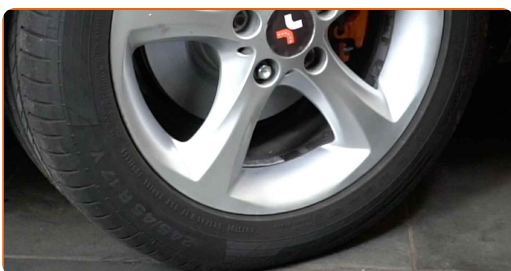
35

Engedje le az autót, és átlósan húzza meg a kerékanyákat. Használja a következő kerék dugókulcsot: 17. Használjon nyomatékkulcsot. Húzza meg 120 Nm nyomatékkal.



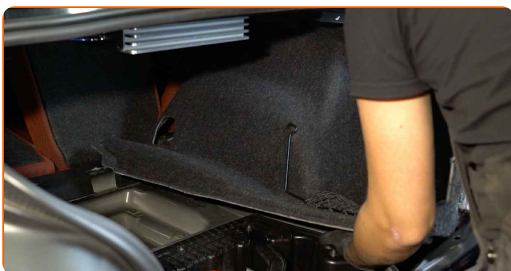
36

Távolítsa el az emelőt és a kerék ékeket.

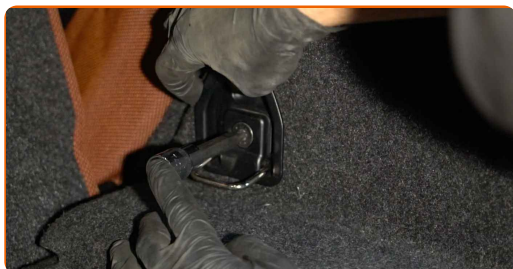


37

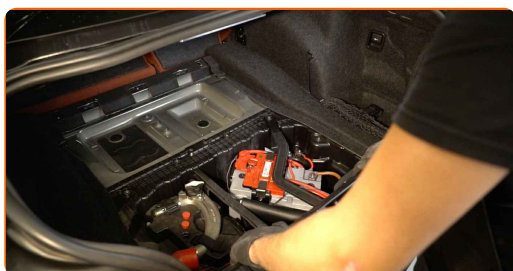
Csatlakoztassa a csomagteré oldalsó bélését.



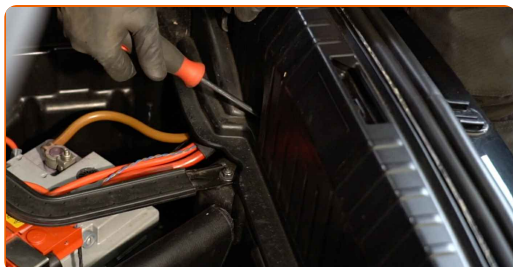
- 38** Csavarja be a csomagtér oldalsó bélésének csavarját. Használja a következő torx kulcsot: T40. Használjon racsnis kulcsot.



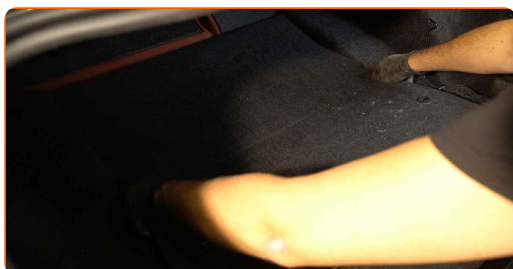
- 39** Szerelje fel a középső műanyag védőpanelt.



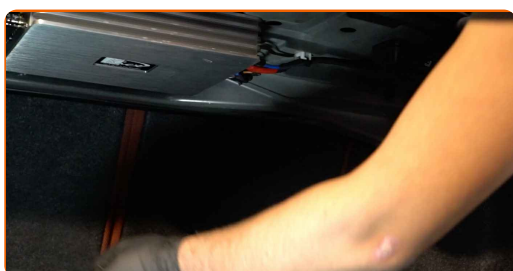
- 40** Csavarja be a középső védőpanel csavarját. Használjon Phillips csavarhúzó. Használja a következő torx kulcsot: T40. Használjon racsnis kulcsot.



- 41** Tegye le a csomagtér alsó borítását.



- 42** Állítsa vissza eredeti helyzetbe az üléseket.



43

Zárja le a csomagterétőt.



SZÉP MUNKA! 

TOVÁBBI ÚTMUTATÓK MEGTEKINTÉSE

AUTODOC – KIVÁLÓ MINŐSÉGŰ ÉS MEGFIZETHETŐ AUTÓALKATRÉSZEK ONLINE

AUTODOC MOBIL APP: NAGYSZERŰ AKCIÓK, MÍG KÉNYELMES
VÁSÁROL



+ AUTODOC

GET IT ON
Google Play

Download on the
App Store

Download

ALKATRÉSZEK NAGYSZERŰ VÁLASZTÉKA GÉPKOCSIJÁHOZ

VÁSÁROLJON ALKATRÉSZEKET BMW MODELLEKHEZ

LENGÉSCSILLAPÍTÓ: SZÉLES VÁLASZTÉK

VÁlasszon alkatrészt a következőhöz: BMW E82

BMW LENGÉSCSILLAPÍTÓ: VÁSÁROLJN MOST

**BMW E82 LENGÉSCSILLAPÍTÓ: A LEGJOBB AKCIÓK ÉS
AJÁNLATOK**

JOGNYILATKOZAT:

A dokumentum csak általános ajánlásokat tartalmaz, melyek hasznosak lehetnek javítási és csereműveletek elvégzésekor. Az AUTODOC nem tehető felelőssé semmilyen, a javítási vagy csereműveletek során, az adott tájékoztatás nem megfelelő alkalmazásából, vagy félreértelmezéséből eredő veszteségért, sérülésért, vagy anyagi károkért.

Az AUTODOC nem tehető felelőssé az útmutatóban található lehetséges hibákért vagy pontatlanságokért. Az adott információk csak tájékoztató jellegűek, és nem helyettesíthetik a szakemberek tanácsait.

Az AUTODOC nem tehető felelőssé a berendezések, eszközök, vagy autóalkatrészek nem megfelelő, vagy veszélyes használatáért. Az AUTODOC határozottan javasolja, hogy elővigyázatosan, a biztonsági előírások betartásával végezzen javítási vagy csereműveleteket. Ne feledje: a gyenge minőségű autóalkatrészek használata nem garantálja a megfelelő szintű közúti biztonságot.

© Copyright 2023 – A weboldal teljes tartalmát, különösen a szövegeket, fényképeket és grafikákat, a szerzői jogra vonatkozó törvények védik. Minden jog, beleértve a másolást, a harmadik felekkel való megosztást, a szerkesztést és a fordítást, az AUTODOC SE tulajdona.