

 **AUTODOC CLUB**

Kormányösszekötő  
gömbfej-csere **BMW 1  
Coupe (E82)** gépkocsin –  
Útmutató

## HASONLÓ OKTATÓVIDEÓK



Ez a videó egy hasonló autóalkatrész cseréjét mutatja egy másik járművön

**i Fontos!**

Az a csere útmutató a következő gépkocsikhoz használható:

BMW 1 Coupe (E82) M, BMW 1 Coupe (E82) 118d 2.0, BMW 1 Coupe (E82) 135i 3.0, BMW 1 Coupe (E82) 120d 2.0, BMW 1 Coupe (E82) 123d 2.0, BMW 1 Coupe (E82) 125i 3.0, BMW 1 Coupe (E82) 120i 2.0

A lépések az autó kialakításának függvényében kismértékben eltérhetnek.

Ez az oktatóanyag egy hasonló alkatrészcsere folyamat során készült az következő gépkocsin: BMW 3 Sedan (E90) 318i 2.0

**CSERE: KORMÁNYÖSSZEKÖTŐ GÖMBFEJ – BMW 1  
COUPE (E82). SZÜKSÉGES SZERSZÁMOK:**



- Drótkefe
- WD-40 spray
- Féktisztító
- Réz zsír
- Kombinált kulcs №21
- 16 számú csavarbehajtó bit
- Torx vég T40
- Kerék dugókulcs készlet №17
- Racsnis kulcs
- Nyomatékkulcs
- Lapos Csavarhúzó
- Tolómérő
- Kalapács
- Kerékék

**Szerszámok vásárlása**

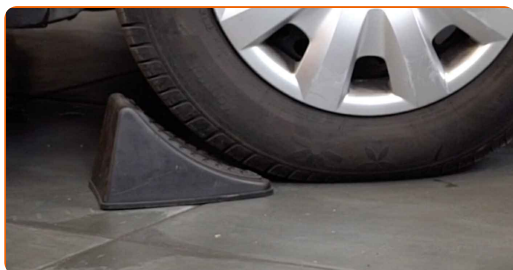
Csere: kormányösszekötő gömbfej – BMW 1 Coupe (E82). Az AUTODOC szakértői ajánlják:

- A kormányösszekötő rúd fejeket párban cserélje.
- A csere folyamata a jobb- és a baloldali kormányösszekötő rúd fejek esetében megegyezik.
- Beszereléskor kizárólag új csavarokat és anyákat használjon.
- Felhívjuk figyelmét: az autón végzett minden munkát - BMW 1 Coupe (E82) – leállított motor mellett kell elvégezni.

## A CSERÉT A KÖVETKEZŐ SORRENDEN VÉGEZZE:

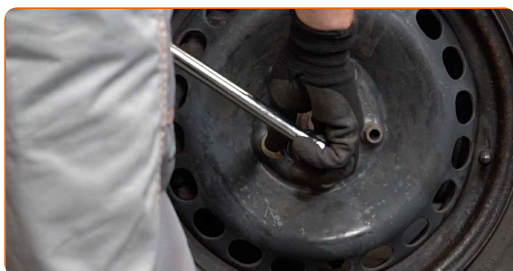
1

Rögzítse kerék éekkel a kerekeket.



2

Lazítsa meg a kerékrögzítő csavarokat. Használja a következő kerék dugókulcsot: 17.



3

Emelje el az autó elejét, és rögzítse alátámasztással.

4

Csavarja ki a kerécsavarokat.



### Az AUTODOC javasolja:

- Figyelem! A sérülések elkerülése érdekében a rögzítőcsavarok kicsavarása során tartsa a kereket. BMW 1 Coupe (E82)

5

Vegye le a kereket.



6

Tisztítsa meg a kormányösszekötő rúd fejet a tengelycsonkkal összekötő rögzítőt. Használjon drótkefét. Használjon WD-40 spray-t.

7

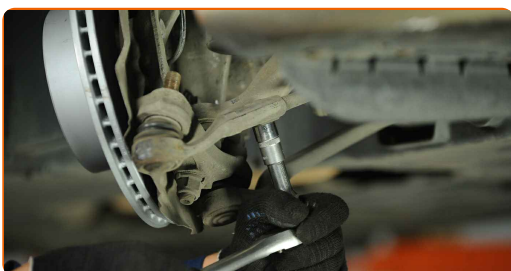
Leszereléskor jelölje meg vagy mérje meg a gömbcsukló pontos helyzetét a nyomtávrúdon, vagy számolja meg a menetek számát, hogy elkerülje a későbbi hibás beállítást. Használjon tolómérőt.



- 8** Csavarja ki a kormánycsukló záróanyát. Használja a következő méretű kombinált kulcsot: 21. Használja a következő torx kulcsot: T40. Használjon racsnis kulcsot.

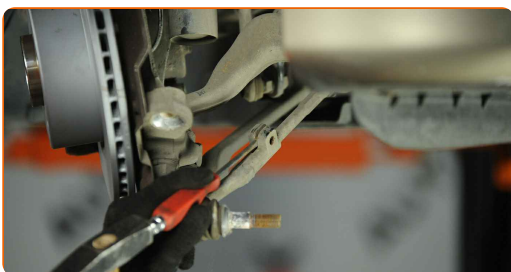


- 9** Csavarja ki a rúdfej rögzítését. Használja a következő méretű csavarbehajtó fejet: 16. Használjon racsnis kulcsot.



- 10** Csatlakoztassa le a kormányösszekötő rudat a kormánycsuklóról. Használjon kalapácsot.

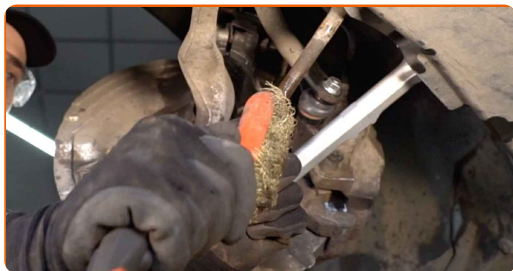
- 11** Feszítse szét a fület a szorítócsavarnak a rúd végén. Használjon lapos csavarhúzó. Használjon kalapácsot.



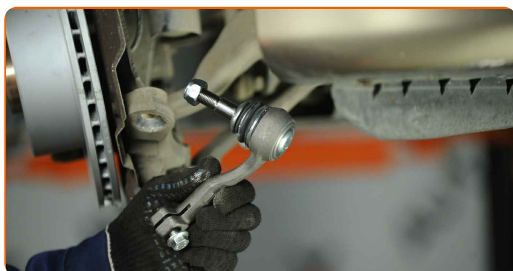
- 12** Csavarja ki a fejet a kormányösszekötő rúdból.



**13** Tisztítsa meg a kormányösszekötő gömbfej beszerelési helyeit. Használjon drótkéfét. Használjon WD-40 spray-t.



**14** Csavarja fel az új kormány összekötő rúd fejet.



**Csere: kormányösszekötő gömbfej – BMW 1 Coupe (E82). Tippek az AUTODOC szakértőitől:**

- A kormányrúd fej felszerelésekor emlékezzen, hogy azonos számú menettel szerelje fel, vagy a menet ugyanolyan hosszú legyen, mint amennyit mért.

**15** Csatlakoztassa a kormányösszekötő rudat a kormánycsuklóra.





- 16** Húzza meg a kormányösszekötő rúd fejet a tengelycsonkkal összekötő rögzítőanyát. Használja a következő méretű kombinált kulcsot: 21. Használja a következő torx kulcsot: T40. Használjon nyomatékkulcsot. Húzza meg 165 Nm nyomatékkal.



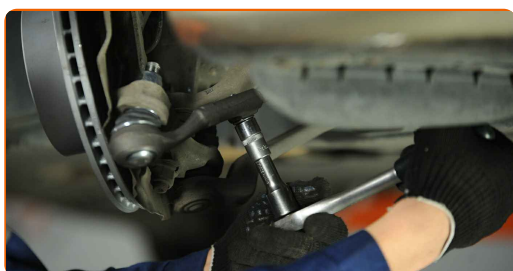
**Az AUTODOC javasolja:**

- **Fontos!** Ügyeljen arra, hogy új rögzítőelemeket használjon.

- 17** Tegyen kenőanyagot a kormányösszekötő rúd fejet a tengelycsonkkal összekötő rögzítőre. Rézszírt használjon.



- 18** Húzza meg a rúdfej rögzítését. Használja a következő méretű csavarbehajtó fejet: 16. Használjon nyomatékkulcsot. Húzza meg 40 Nm nyomatékkal.





19

Kenje meg a felületet, ahol a féktárcsa a keréktárcsával érintkezik. Rézszírt használjon.



20

Tisztítsa meg a féktárcsa felületét. Használjon féktisztítót.

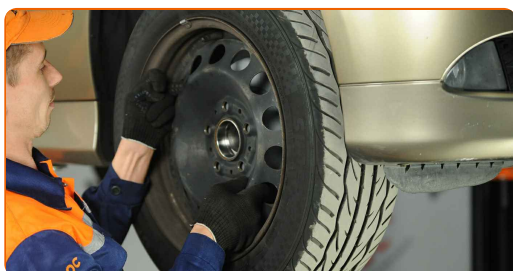


### Az AUTODOC javasolja:

- Cseré: kormányösszekötő gömbfej – BMW 1 Coupe (E82). A spray alkalmazását követően várjon néhány percet.

21

Szerelje fel a kereket.



### Az AUTODOC javasolja:

- Figyelem! A sérülések elkerülése érdekében a csavarok becsavarásánál tartsa a kereket az autón. BMW 1 Coupe (E82)

22

Csavarja be a kerékcsavarokat. Használja a következő kerék dugókulcsot: 17.



23

Engedje le az autót, és átlósan húzza meg a kerékanyákat. Használja a következő kerék dugókulcsot: 17. Használjon nyomatékkulcsot. Húzza meg 120 Nm nyomatékkal.

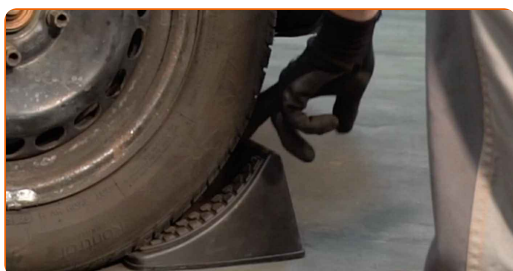


Csere: kormányösszekötő gömbfej – BMW 1 Coupe (E82). Az AUTODOC szakértői ajánlják:

- Ellenőrizze és állítsa be a kerékkiegyenlítést ha szükséges.

24

Távolítsa el az emelőt és a kerék ékeket.



**SZÉP MUNKA!** 

**TOVÁBBI ÚTMUTATÓK MEGTEKINTÉSE**

# AUTODOC – KIVÁLÓ MINŐSÉGŰ ÉS MEGFIZETHETŐ AUTÓALKATRÉSZEK ONLINE

**AUTODOC MOBIL APP: NAGYSZERŰ AKCIÓK, MÍG KÉNYELMES VÁSÁROL**



**+ AUTODOC**

GET IT ON  
**Google Play**

Download on the  
**App Store**

**Download**

**ALKATRÉSZEK NAGYSZERŰ VÁLASZTÉKA GÉPKOCSIJÁHOZ**

**KORMÁNYÖSSZEKÖTŐ GÖMBFEJ: SZÉLES VÁLASZTÉK**

## **JOGNYILATKOZAT:**

A dokumentum csak általános ajánlásokat tartalmaz, melyek hasznosak lehetnek javítási és csereműveletek elvégzésekor. Az AUTODOC nem tehető felelőssé semmilyen, a javítási vagy csereműveletek során, az adott tájékoztatás nem megfelelő alkalmazásából, vagy félreértelmezéséből eredő veszteségért, sérülésért, vagy anyagi károkért.

Az AUTODOC nem tehető felelőssé az útmutatóban található lehetséges hibákért vagy pontatlanságokért. Az adott információk csak tájékoztató jellegűek, és nem helyettesíthetik a szakemberek tanácsait.

Az AUTODOC nem tehető felelőssé a berendezések, eszközök, vagy autóalkatrészek nem megfelelő, vagy veszélyes használatáért. Az AUTODOC határozottan javasolja, hogy elővigyázatosan, a biztonsági előírások betartásával végezzen javítási vagy csereműveleteket. Ne feledje: a gyenge minőségű autóalkatrészek használata nem garantálja a megfelelő szintű közúti biztonságot.

© Copyright 2023 – A weboldal teljes tartalmát, különösen a szövegeket, fényképeket és grafikákat, a szerzői jogra vonatkozó törvények védik. Minden jog, beleértve a másolást, a harmadik felekkel való megosztást, a szerkesztést és a fordítást, az AUTODOC SE tulajdona.