



Hátsó ABS jeladó-csere
VW Passat B7 sedan
gépkocsin – Útmutató

VIDEÓ-ÚTMUTATÓK



Fontos!

Az a csere útmutató a következő gépkocsikhoz használható:

VW Passat B7 Sedan (362) 1.4 TSI, VW Passat B7 Sedan (362) 1.8 TSI, VW Passat B7 Sedan (362) 2.0 TSI, VW Passat B7 Sedan (362) 1.6 TDI, VW Passat B7 Sedan (362) 2.0 TDI, VW Passat B7 Sedan (362) 1.4 TSI EcoFuel, VW Passat B7 Variant (365) 1.4 TSI, VW Passat B7 Variant (365) 1.8 TSI, VW Passat B7 Variant (365) 1.6 TDI, VW Passat B7 Variant (365) 2.0 TSI, VW Passat B7 Variant (365) 2.0 TDI, VW Passat B7 Variant (365) 1.4 TSI EcoFuel, VW Touran I (1T3) 1.2 TSI, VW Jetta Mk6 (162, 163, AV3, AV2) 1.2 TSI, VW Jetta Mk6 (162, 163, AV3, AV2) 1.6 TDI, (+ 64)

A lépések az autó kialakításának függvényében kismértékben eltérhetnek.

CSERE: ABS JELADÓ – VW PASSAT B7 SEDAN. A SZÜKSÉGES SZERSZÁMOKAT TARTALMAZÓ LISTA:



- Drótkefe
- WD-40 spray
- Univerzális tisztítóspray
- Kontakt tisztító spray
- Többcélú zsír
- Féktisztító
- Réz zsír
- Nyomatékkulcs
- Imbuszkulcs bit h5-as
- Kerék dugókulcs készlet №17
- Racsnis kulcs
- Feszítővas
- Kerékék

SZERSZÁMOK VÁSÁRLÁSA

Csere: ABS jeladó – VW Passat B7 sedan. A szakemberek ajánlják:

- Minden munkát leállított motor mellett kell végezni.

CSERE: ABS JELADÓ – VW PASSAT B7 SEDAN. A LÉPÉSEK AJÁNLOTT SORRENDJE:

1 Rögzítse kerék éekkel a kerekeket.

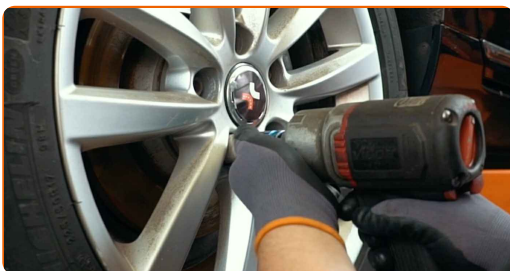
2 Lazítsa meg a kerékrögzítő csavarokat. Használja a következő kerék dugókulcsot: 17.



3 Emelje el az autó hátulját, és rögzítse alátámasztással.



4 Csavarja ki a kerékcsavarokat.

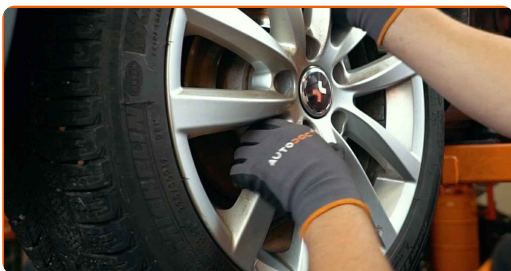


Az AUTODOC javasolja:

- Figyelem! A sérülések elkerülése érdekében a rögzítőcsavarok kicsavarása során tartsa a kereket. VW Passat B7 sedan

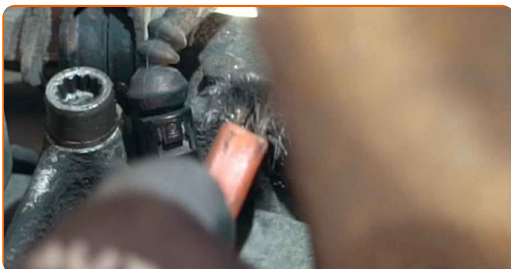
5

Vegye le a kereket.



6

Tisztítsa meg az ABS jeladó rögzítőjét. Használjon drótkéfért. Használjon WD-40 spray-t. Használjon univerzális tisztítósprayt.



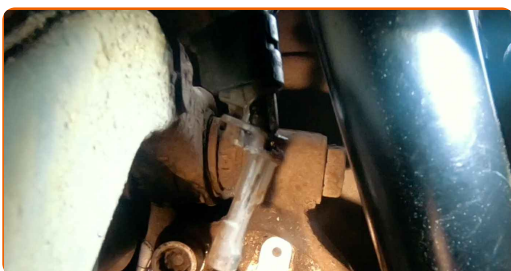
7

Csavarja ki az ABS jeladó rögzítőjét. Használjon H5-as imbuszkulcsot. Használjon racsnis kulcsot.



8

Csatlakoztassa le az ABS érzékelőt.



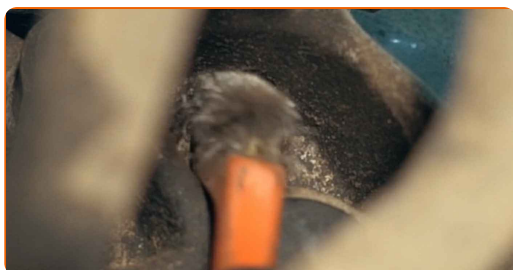
9 Távolítsa el az ABS jeladó csatlakozóját.



10 Tegyen kenőanyagot az ABS érzékelő csatlakozójára. Használjon szilikonzsírt.



11 Tisztítsa meg az ABS jeladó beszerelési helyét. Használjon drótkéfét. Használjon WD-40 spray-t.

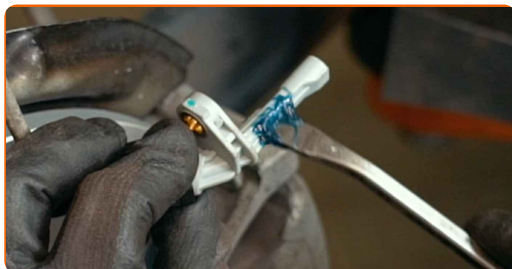


12 Csatlakoztassa az ABS jeladó csatlakozóját.



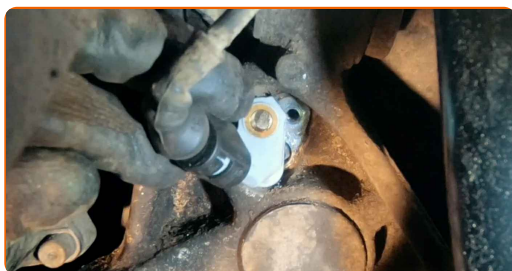
13

Tegyen kenőanyagot az ABS jeladó rögzítőjére. Használjon többcélú zsírt. Használjon feszítővasat.



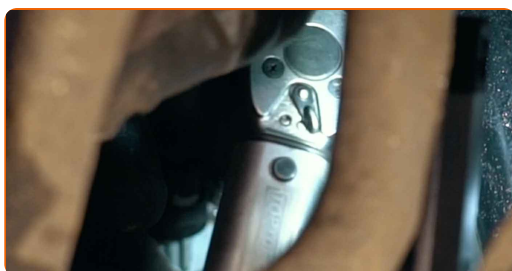
14

Csatlakoztassa az ABS jeladót.



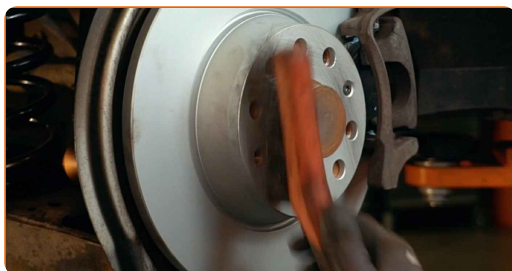
15

Húzza meg az ABS érzékelőt a tengelycsonkhoz csatlakoztató rögzítőelemet. Használjon H5-as imbuszkulcsot. Használjon nyomatékkulcsot. Húzza meg 7 Nm nyomatékkal.



16

Tisztítsa meg a kerékabroncs beszerelési helyét. Használjon drótkéfért.



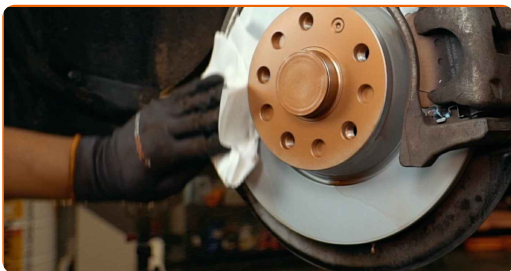
17

Kenje meg a felületet, ahol a féktárcsa a keréktárcsával érintkezik. Rézszírt használjon.



18

Tisztítsa meg a féktárcsa felületét. Használjon féktisztítót.



Az AUTODOC javasolja:

- Cserre: ABS jeladó – VW Passat B7 sedan. A spray alkalmazását követően várjon néhány percet.

19

Szerelje fel a kereket.



Az AUTODOC javasolja:

- Fontos! Tartsa a kereket, amikor a rögzítőcsavarokat csavarja be. VW Passat B7 sedan

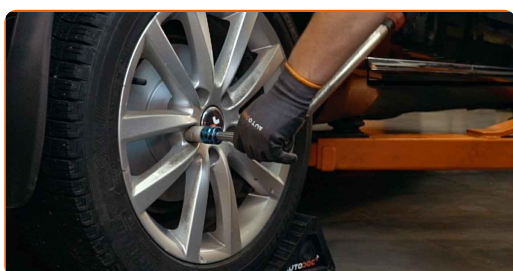
20

Csavarja be a kerécsavarokat. Használja a következő kerék dugókulcsot: 17.



21

Engedje le az autót, és átlósan húzza meg a kerékanyákat. Használja a következő kerék dugókulcsot: 17. Használjon nyomatékkulcsot. Húzza meg 120 Nm nyomatékkal.



22

Távolítsa el az emelőt és a kerék ékeket.



SZÉP MUNKA! 

TOVÁBBI ÚTMUTATÓK MEGTEKINTÉSE

AUTODOC – KIVÁLÓ MINŐSÉGŰ ÉS MEGFIZETHETŐ AUTÓALKATRÉSZEK ONLINE

AUTODOC MOBIL APP: NAGYSZERŰ AKCIÓK, MÍG KÉNYELMES
VÁSÁROL



AUTODOC+

GET IT ON
Google Play

Download on the
App Store

Download

ALKATRÉSZEK NAGYSZERŰ VÁLASZTÉKA GÉPKOCSIJÁHOZ

VÁSÁROLJON ALKATRÉSZEKET VW MODELLEKHEZ

ABS JELADÓ: SZÉLES VÁLASZTÉK

**VÁLASSZON ALKATRÉSzt A KÖVETKEZŐHÖZ: VW PASSAT
B7 SEDAN**

VW ABS JELADÓ: VÁSÁROLJN MOST

**VW PASSAT B7 SEDAN ABS JELADÓ: A LEGJOBB AKCIÓK
ÉS AJÁNLATOK**

ⓘ JOGNYILATKOZAT:

A dokumentum csak általános ajánlásokat tartalmaz, melyek hasznosak lehetnek javítási és csereműveletek elvégzésekor. Az AUTODOC nem tehető felelőssé semmilyen, a javítási vagy csereműveletek során, az adott tájékoztatás nem megfelelő alkalmazásából, vagy félreértelmezéséből eredő veszteségért, sérülésért, vagy anyagi károkért.

Az AUTODOC nem tehető felelőssé az útmutatóban található lehetséges hibákért vagy pontatlanságokért. Az adott információk csak tájékoztató jellegűek, és nem helyettesíthetik a szakemberek tanácsait.

Az AUTODOC nem tehető felelőssé a berendezések, eszközök, vagy autóalkatrészek nem megfelelő, vagy veszélyes használatáért. Az AUTODOC határozottan javasolja, hogy elővigyázatosan, a biztonsági előírások betartásával végezzen javítási vagy csereműveleteket. Ne feledje: a gyenge minőségű autóalkatrészek használata nem garantálja a megfelelő szintű közúti biztonságot.

© Copyright 2021 – A weboldal teljes tartalmát, különösen a szövegeket, fényképeket és grafikákat, a szerzői jogra vonatkozó törvények védik. Minden jog, beleértve a másolást, a harmadik felekkel való megosztást, a szerkesztést és a fordítást, az AUTODOC GmbH tulajdona.