



Ajtóemelő teleszkóp-  
csere **VW Passat B5**  
**Variant** gépkocsin –  
Útmutató

## VIDEÓ-ÚTMUTATÓK



### **Fontos!**

Az a csere útmutató a következő gépkocsikhoz használható:

VW Passat B5 Kombi (3B5) 1.6, VW Passat B5 Kombi (3B5) 1.8, VW Passat B5 Kombi (3B5) 1.8 T, VW Passat B5 Kombi (3B5) 2.3 VR5, VW Passat B5 Kombi (3B5) 2.8 V6, VW Passat B5 Kombi (3B5) 1.9 TDI, VW Passat B5 Kombi (3B5) 2.8 V6 Syncro/4motion, VW Passat B5 Kombi (3B5) 1.8 Syncro/4motion, VW Passat B5 Kombi (3B5) 1.9 TDI Syncro/4motion, VW Passat B5 Kombi (3B5) 2.3 VR5 Syncro/4motion, VW Passat B5 Kombi (3B5) 2.5 TDI, VW Passat B5 Kombi (3B5) 2.5 TDI Syncro/4motion, VW Passat B5 Kombi (3B5) 1.9 TDI 4motion, VW Passat B5 Kombi (3B5) 2.0, VW Passat B5 Kombi (3B5) 2.0 4motion

A lépések az autó kialakításának függvényében kismértékben eltérhetnek.

CSERE: AJTÓEMELŐ TELESZKÓP – VW PASSAT B5  
VARIANT. A SZERSZÁMOK, AMELYEKRE SZÜKSÉGE  
LESZ:



• Lapos Csavarhúzó

• Hidraulikus váltó emelő

**SZERSZÁMOK VÁSÁRLÁSA**

Csere: ajtóemelő teleszkóp – VW Passat B5 Variant. Az AUTODOC ajánlja:

- A jobb- és baloldali csomagterfedél gázteleszkópokat egyidőben kell kicserélni.
- A csere folyamata a csomagterajtó jobb- és a baloldali gázteleszkópok esetében megegyezik.
- Minden munkát leállított motor mellett kell végezni.

## CSERE: AJTÓEMELŐ TELESZKÓP – VW PASSAT B5 VARIANT. ALKALMAZZA A KÖVETKEZŐ ELJÁRÁST:

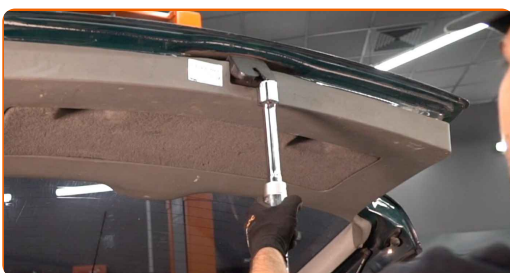
1

Nyissa ki a csomagterétet.



2

Támassza meg a csomagterfedelet. Használjon hidraulikus emelőt.



3 Oldja ki a gázteleszkópot a csomagterfédélhez csatlakoztató zégergyűrűt. Használjon lapos csavarhúzó.



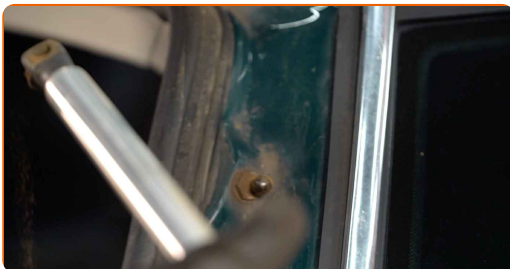
4 Oldja ki a gázteleszkópot az autó karosszériájához csatlakoztató zégergyűrűt. Használjon lapos csavarhúzó.



**Csere: ajtóemelő teleszkóp – VW Passat B5 Variant. A szakemberek ajánlják:**

- A sérülések elkerülése érdekében a gázteleszkóp kiszerelese során tartsa a csomagterfedelet.

5 Távolítsa el a csomagterfédél gázteleszkópját.



6

Szerelje be az új csomagterfedél gázteleszkópot.

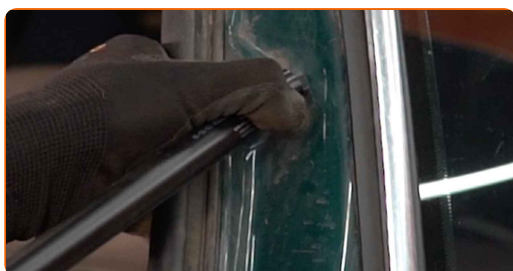


Csere: ajtóemelő teleszkóp – VW Passat B5 Variant. Az AUTODOC szakértői ajánlják:

- A sérülések elkerülése érdekében a gázteleszkóp beszerelése során tartsa a csomagterfedelet.

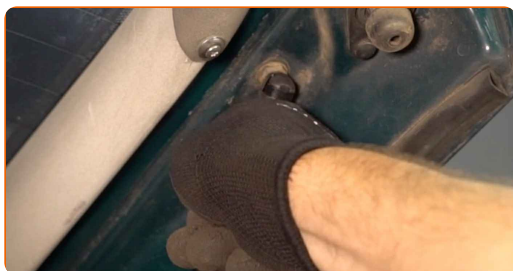
7

Rögzítse a gázteleszkópot az autó karosszériájához csatlakoztató zégergyűrűt.



8

Rögzítse a gázteleszkópot a csomagterfedélhez csatlakoztató zégergyűrűt.



9

Távolítsa el a hidraulikus emelőt.



Az AUTODOC javasolja:

- VW Passat B5 Variant – Ne engedje le hirtelen a hidraulikus emelőt, hogy ne elkerülje az autó alkatrészeinek és mechanizmusainak károsodását.
- A beszerelést követően ellenőrizze a csomagterfedél gázteleszkóp működését.

10

Zárja le a csomagtertetőt.



**SZÉP MUNKA!** 

**TOVÁBBI ÚTMUTATÓK MEGTEKINTÉSE**

## AUTODOC – KIVÁLÓ MINŐSÉGŰ ÉS MEGFIZETHETŐ AUTÓALKATRÉSZEK ONLINE

AUTODOC MOBIL APP: NAGYSZERŰ AKCIÓK, MÍG KÉNYELMES  
VÁSÁROL

**AUTODOC+**

GET IT ON  
Google Play

Download on the  
App Store

Download

**ALKATRÉSZEK NAGYSZERŰ VÁLASZTÉKA GÉPKOCSIJÁHOZ**

**VÁSÁROLJON ALKATRÉSZEKET VW MODELLEKHEZ**

**AJTÓEMELŐ TELESZKÓP: SZÉLES VÁLASZTÉK**



**VÁLASSZON ALKATRÉSzt A KÖVETKEZŐHÖZ: VW PASSAT  
B5 VARIANT**

**VW AJTÓEMELŐ TELESZKÓP: VÁSÁROLJN MOST**

**VW PASSAT B5 VARIANT AJTÓEMELŐ TELESZKÓP: A  
LEGJOBB AKCIÓK ÉS AJÁNLATOK**

## **ⓘ JOGNYILATKOZAT:**

A dokumentum csak általános ajánlásokat tartalmaz, melyek hasznosak lehetnek javítási és csereműveletek elvégzésekor. Az AUTODOC nem tehető felelőssé semmilyen, a javítási vagy csereműveletek során, az adott tájékoztatás nem megfelelő alkalmazásából, vagy félreértelmezéséből eredő veszteségért, sérülésért, vagy anyagi károkért.

Az AUTODOC nem tehető felelőssé az útmutatóban található lehetséges hibákért vagy pontatlanságokért. Az adott információk csak tájékoztató jellegűek, és nem helyettesíthetik a szakemberek tanácsait.

Az AUTODOC nem tehető felelőssé a berendezések, eszközök, vagy autóalkatrészek nem megfelelő, vagy veszélyes használatáért. Az AUTODOC határozottan javasolja, hogy elővigyázatosan, a biztonsági előírások betartásával végezzen javítási vagy csereműveleteket. Ne feledje: a gyenge minőségű autóalkatrészek használata nem garantálja a megfelelő szintű közúti biztonságot.

© Copyright 2021 – A weboldal teljes tartalmát, különösen a szövegeket, fényképeket és grafikákat, a szerzői jogra vonatkozó törvények védik. Minden jog, beleértve a másolást, a harmadik felekkel való megosztást, a szerkesztést és a fordítást, az AUTODOC GmbH tulajdona.