



Hátsó lengéscsillapító-  
csere **Mercedes W245**  
gépkocsin – Útmutató

## VIDEÓ-ÚTMUTATÓK

 **Fontos!**

Az a csere útmutató a következő gépkocsikhoz használható:

MERCEDES-BENZ A-osztály (W169) E-CELL (169.090), MERCEDES-BENZ A-osztály (W169) A 200 CDI (169.308, 169.008), MERCEDES-BENZ A-osztály (W169) A 170 (169.032, 169.332), MERCEDES-BENZ A-osztály (W169) A 150 (169.031, 169.331), MERCEDES-BENZ A-osztály (W169) A 200 (169.033, 169.333), MERCEDES-BENZ A-osztály (W169) A 160 CDI (169.006, 169.306), MERCEDES-BENZ A-osztály (W169) A 180 CDI (169.007, 169.307), MERCEDES-BENZ A-osztály (W169) A 200 CDI (169.008, 169.308), MERCEDES-BENZ B-osztály (W245) B 180 CDI (245.207), MERCEDES-BENZ B-osztály (W245) B 200 CDI (245.208), MERCEDES-BENZ B-osztály (W245) B 170 (245.232), MERCEDES-BENZ B-osztály (W245) B 200 TURBO (245.234), MERCEDES-BENZ B-osztály (W245) B 150 (245.231), MERCEDES-BENZ A-osztály (W169) A 200 TURBO (169.034, 169.334), MERCEDES-BENZ B-osztály (W245) B 170 NGT (245.233), (+ 5)

A lépések az autó kialakításának függvényében kismértékben eltérhetnek.

**CSERE: LENGÉSCSILLAPÍTÓ – MERCEDES W245.  
SZÜKSÉGES SZERSZÁMOK:**



- Drótkefe
- WD-40 spray
- Féktisztító
- Réz zsír
- Kombinált kulcs №16
- 16 számú csavarbehajtó bit
- 17 számú csavarbehajtó bit
- Kerék dugókulcs készlet №H12
- Racsnis kulcs
- Nyomatékkulcs
- Kézi dugókulcsfej DDN№6
- Feszítővas
- Hidraulikus váltó emelő
- Kerékék

**SZERSZÁMOK VÁSÁRLÁSA**

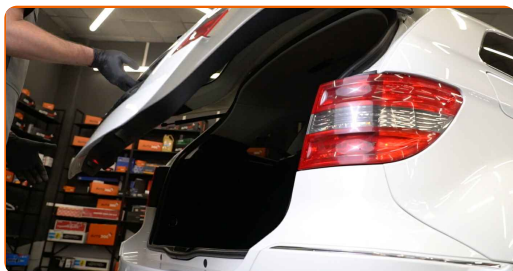
Csere: lengéscsillapító – Mercedes W245. Az AUTODOC szakértői ajánlják:

- A hátsó felfüggesztésen található mindkét lengéscsillapítót egyidőben kell kicserélni.
- A csere folyamata a hátsó felfüggesztés bal- és jobboldali lengéscsillapítója esetében megegyezik.
- Felhívjuk figyelmét: az autón végzett minden munkát - Mercedes W245 – leállított motor mellett kell elvégezni.

## A CSERÉT A KÖVETKEZŐ SORRENDEN VÉGEZZE:

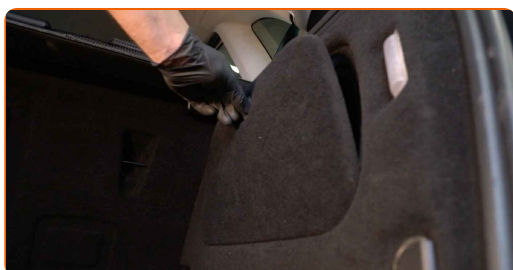
1

Nyissa ki a csomagterét.



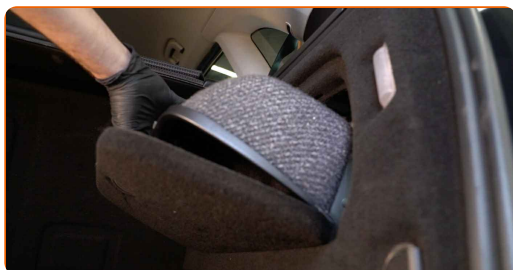
2

Távolítsa el a csomagtér oldalsó bélését rögzítő kapcsokat.



3

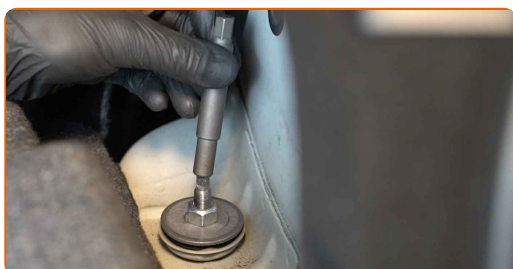
Válassza le a csomagtér oldalsó bélését.



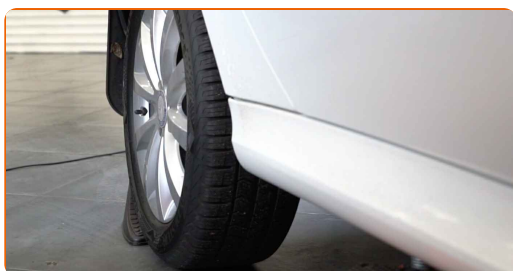
**4** Távolítsa el a lengéscsillapító tartó védősapkát.



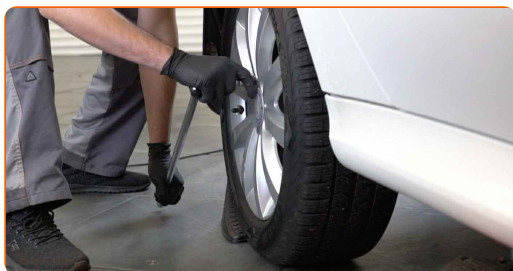
**5** Lazítsa meg a lengéscsillapító rugóstag felső rögzítőjét. Használja a következő méretű csavarbehajtó fejet: 16. Használjon kézi dugókulcsfejet: DD6. Használjon racsnis kulcsot.



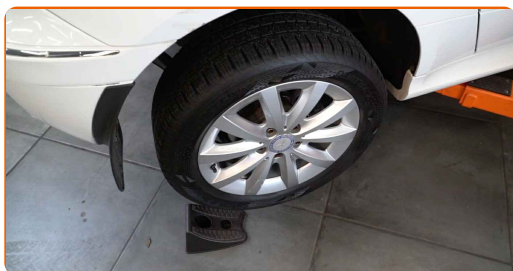
**6** Rögzítse kerék éekkel a kerekeket.



**7** Lazítsa meg a kerékrögzítő csavarokat. Használja a következő kerék dugókulcsot: H12.



**8** Emelje el az autó hátulját, és rögzítse alátámasztással.



9

Csavarja ki a kerécsavarokat.

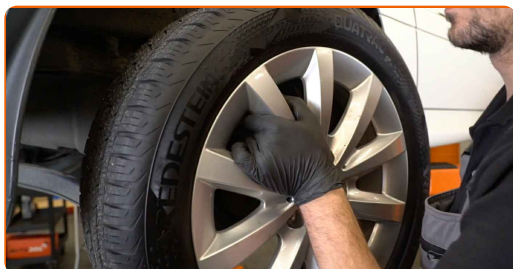


Csere: lengéscsillapító – Mercedes W245. Az AUTODOC ajánlja:

- A sérülések elkerülése érdekében a csavarok kicsavarásánál támassza ki a kereket.

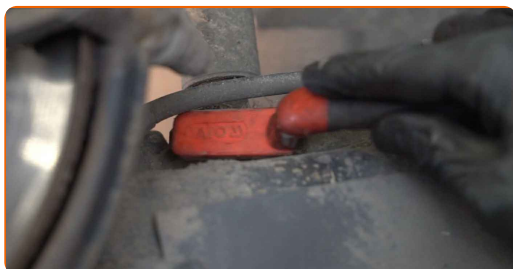
10

Vegye le a kereket.



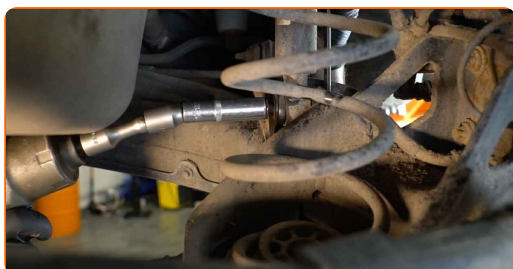
11

Tisztítsa meg a lengéscsillapító rögzítőket. Használjon drótkefét. Használjon WD-40 spray-t.

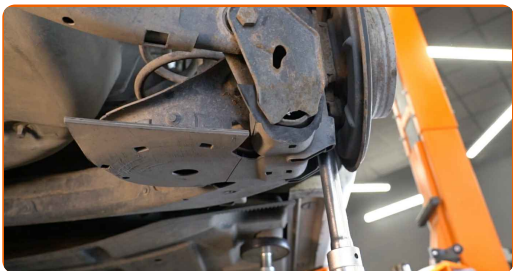


12

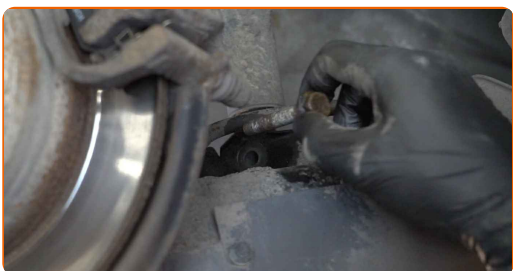
Csavarja ki a lengéscsillapító alsó rögzítőt. Használja a következő méretű kombinált kulcsot: 16. Használja a következő méretű csavarbehajtó fejet: 16. Használjon racsnis kulcsot.



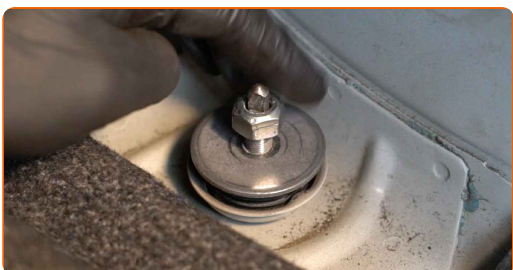
**13** Támassza meg a lengőkart. Használjon hidraulikus emelőt.



**14** Távolítsa el a rögzítőcsavart.



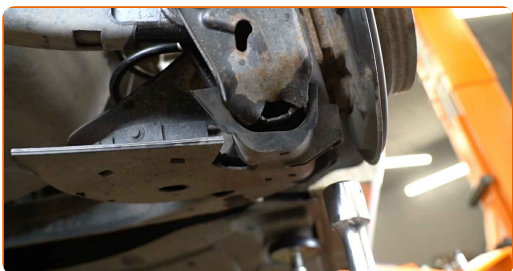
**15** Csavarja ki a lengéscsillapító felső rögzítőt.



**Az AUTODOC javasolja:**

- **Fontos!** Tartsa a lengéscsillapítót, amíg kicsavarja a rögzítőcsavarokat. Mercedes W245

**16** Vegye ki a konzolt a lengőkar alól.

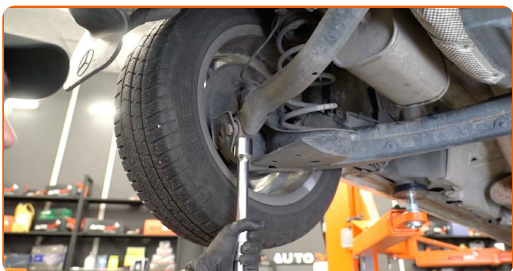


### Csere: lengéscsillapító – Mercedes W245. Az AUTODOC ajánlja:

- Lassan engedje le a hidraulikus emelőt, rázkódások nélkül, hogy ne rongálja meg a szerelvényeket és szerkezeteket.

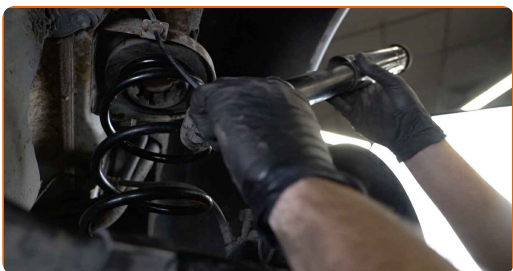
17

Támassza meg a lengőkart. Használjon hidraulikus emelőt.



18

Távolítsa el a lengéscsillapítót. Használjon feszítővasat.

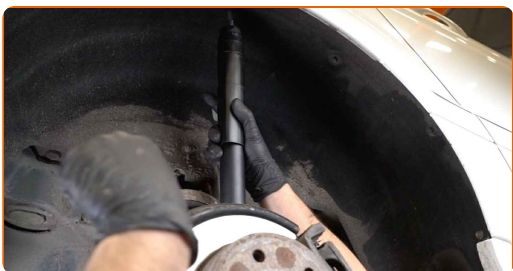


### Csere: lengéscsillapító – Mercedes W245. Tippek az AUTODOC szakértőitől:

- Mielőtt beteszi az új lengéscsillapítót, nyomja össze 3-5 alkalommal kézzel.

19

Helyezze az új lengéscsillapítót a kerékdobba, és rögzítse.



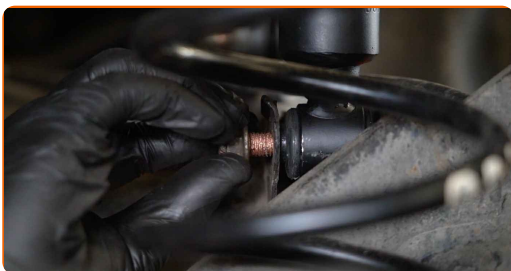


Az AUTODOC javasolja:

- Mercedes W245 – A sérülések elkerülése érdekében tartsa a lengéscsillapítót, amíg becsavarja a rögzítőcsavarokat.

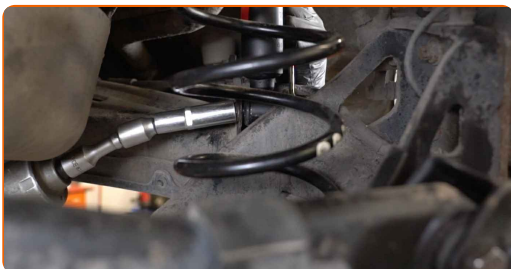
20

Szerelje be a rögzítőcsavart.



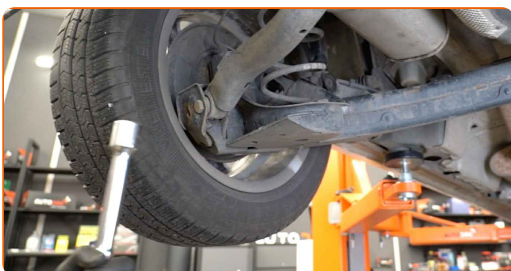
21

Csavarja be a lengéscsillapító rugóstag alsó rögzítőjét. Használja a következő méretű kombinált kulcsot: 16. Használja a következő méretű csavarbehajtó fejet: 16. Használjon racsnis kulcsot.



22

Vegye ki a konzolt a lengőkar alól.

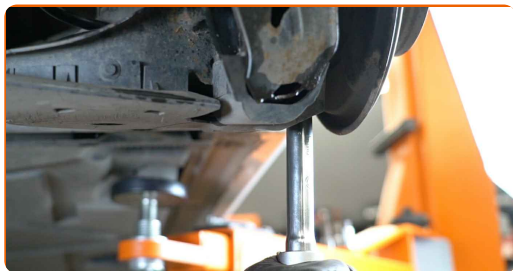


Az AUTODOC javasolja:

- Csere: lengéscsillapító – Mercedes W245. Lassan engedje le a hidraulikus emelőt, rázkódások nélkül, hogy ne rongálja meg a szerelvényeket és szerkezeteket.

23

Támassza meg a lengőkart. Használjon hidraulikus emelőt.

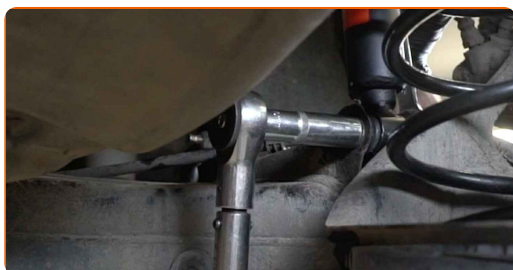


24

Csavarja be a lengéscsillapító rugóstag felső rögzítőjét.

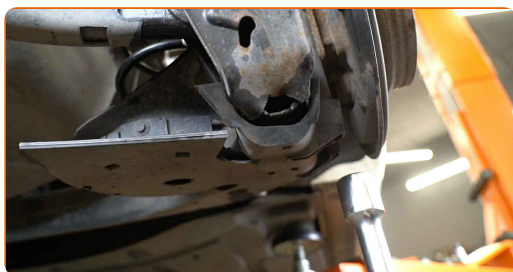
25

Húzza meg a lengéscsillapító alsó rögzítőt. Használja a következő méretű csavarbehajtó fejet: 16. Használjon nyomatékkulcsot. Húzza meg 70 Nm nyomatékkal.



26

Vegye ki a konzolt a lengőkar alól.



### Csere: lengéscsillapító – Mercedes W245. Tipp:

- Lassan engedje le a hidraulikus emelőt, rázkódások nélkül, hogy ne rongálja meg a szerelvényeket és szerkezeteket.

**27** Tegyen kenőanyagot a lengéscsillapító rögzítőire. Rézszírt használjon.

**28** Kenje meg a felületet, ahol a féktárcsa a keréktárcsával érintkezik. Rézszírt használjon.



**29** Tisztítsa meg a féktárcsa felületét. Használjon féktisztítót.



**Csere: lengéscsillapító – Mercedes W245. Az AUTODOC ajánlja:**

- A spray alkalmazását követően várjon néhány percet.

**30** Szerelje fel a kereket.

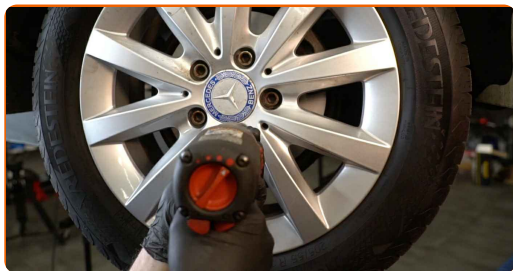


**Az AUTODOC javasolja:**

- **Fontos!** Tartsa a kereket, amikor a rögzítőcsavarokat csavarja be. Mercedes W245

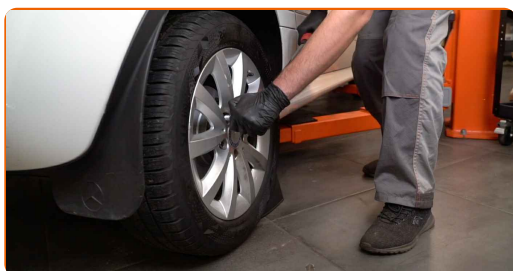
31

Csavarja be a kerékcsavarokat. Használja a következő kerék dugókulcsot: H12.



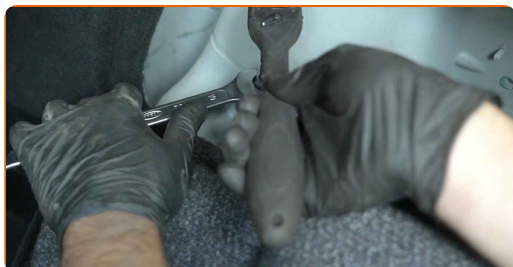
32

Engedje le az autót, és átlósan húzza meg a kerékanyákat. Használja a következő kerék dugókulcsot: H12. Használjon nyomatékkulcsot. Húzza meg 130 Nm nyomatékkal.



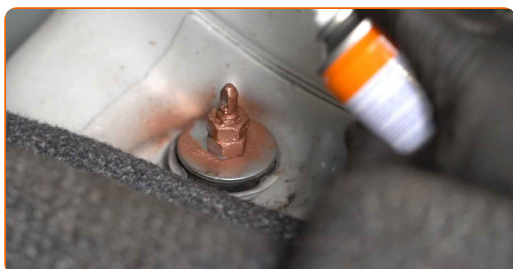
33

Húzza meg a felső lengéscsillapító rögzítését. Használja a következő méretű csavarbehajtó fejet: 17. Használjon kézi dugókulcsfejet: DD6. Használjon nyomatékkulcsot. Húzza meg 20 Nm nyomatékkal.



34

Tegyen kenőanyagot a lengéscsillapító rögzítőire. Rézszírt használjon.



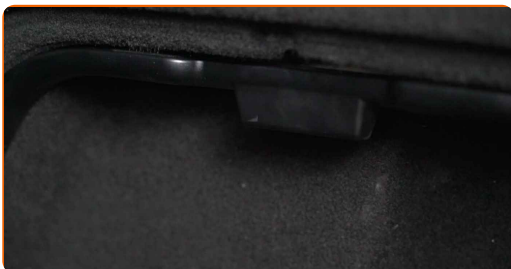
35

Szerelje fel a lengéscsillapító tartó védősapkát.



36

Csatlakoztassa a csomagtér oldalsó bélését.



37

Helyezze fel a csomagtér oldalsó bélését rögzítő kapcsokat.

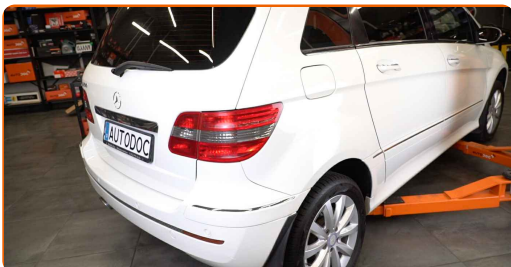


38

Zárja le a csomagtertetőt.

39

Távolítsa el az emelőt és a kerék ékeket.



**SZÉP MUNKA!** 

**TOVÁBBI ÚTMUTATÓK MEGTEKINTÉSE**

## AUTODOC – KIVÁLÓ MINŐSÉGŰ ÉS MEGFIZETHETŐ AUTÓALKATRÉSZEK ONLINE

AUTODOC MOBIL APP: NAGYSZERŰ AKCIÓK, MÍG KÉNYELMES  
VÁSÁROL



**+ AUTODOC**

GET IT ON  
**Google Play**

Download on the  
**App Store**

**Download**

**ALKATRÉSZEK NAGYSZERŰ VÁLASZTÉKA GÉPKOCSIJÁHOZ**

**VÁSÁROLJON ALKATRÉSZEKET MERCEDES MODELLEKHEZ**

**LENGÉSCSILLAPÍTÓ: SZÉLES VÁLASZTÉK**

**VÁLASSZON ALKATRÉSzt A KÖVETKEZŐHöz: MERCEDES  
W245**

**MERCEDES LENGÉSCSILLAPÍTÓ: VÁSÁROLJN MOST**

**MERCEDES W245 LENGÉSCSILLAPÍTÓ: A LEGJOBB AKCIÓK  
ÉS AJÁNLATOK**

## JOGNYILATKOZAT:

A dokumentum csak általános ajánlásokat tartalmaz, melyek hasznosak lehetnek javítási és csereműveletek elvégzésekor. Az AUTODOC nem tehető felelőssé semmilyen, a javítási vagy csereműveletek során, az adott tájékoztatás nem megfelelő alkalmazásából, vagy félreértelmezéséből eredő veszteségért, sérülésért, vagy anyagi károkért.

Az AUTODOC nem tehető felelőssé az útmutatóban található lehetséges hibákért vagy pontatlanságokért. Az adott információk csak tájékoztató jellegűek, és nem helyettesíthetik a szakemberek tanácsait.

Az AUTODOC nem tehető felelőssé a berendezések, eszközök, vagy autóalkatrészek nem megfelelő, vagy veszélyes használatáért. Az AUTODOC határozottan javasolja, hogy elővigyázatosan, a biztonsági előírások betartásával végezzen javítási vagy csereműveleteket. Ne feledje: a gyenge minőségű autóalkatrészek használata nem garantálja a megfelelő szintű közúti biztonságot.

© Copyright 2023 – A weboldal teljes tartalmát, különösen a szövegeket, fényképeket és grafikákat, a szerzői jogra vonatkozó törvények védik. Minden jog, beleértve a másolást, a harmadik felekkel való megosztást, a szerkesztést és a fordítást, az AUTODOC SE tulajdona.