



Levegőszűrő-csere
Mercedes W245
gépkocsin – Útmutató

VIDEÓ-ÚTMUTATÓK

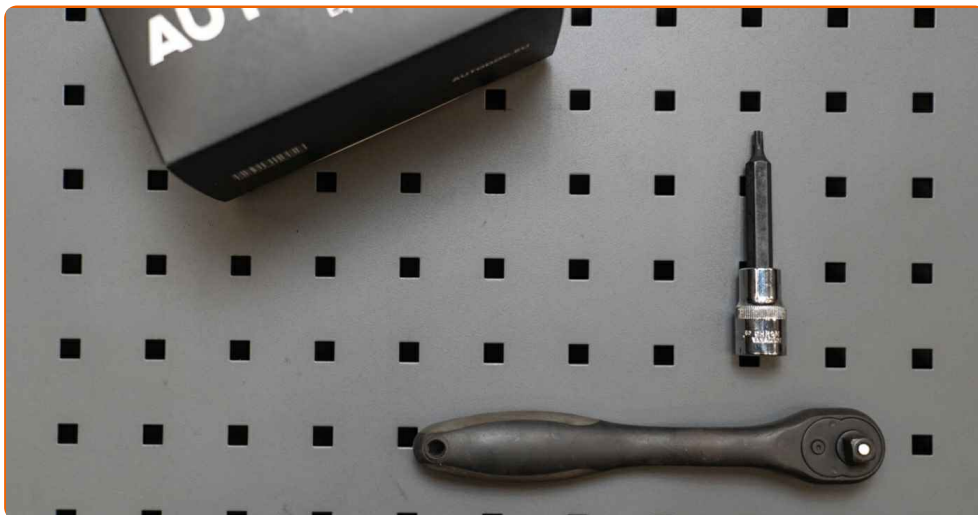
**i Fontos!**

Az a csere útmutató a következő gépkocsikhoz használható:

MERCEDES-BENZ A-osztály (W169) A 170 (169.032, 169.332), MERCEDES-BENZ A-osztály (W169) A 150 (169.031, 169.331), MERCEDES-BENZ A-osztály (W169) A 200 (169.033, 169.333), MERCEDES-BENZ B-osztály (W245) B 170 (245.232), MERCEDES-BENZ B-osztály (W245) B 200 TURBO (245.234), MERCEDES-BENZ B-osztály (W245) B 150 (245.231), MERCEDES-BENZ A-osztály (W169) A 200 TURBO (169.034, 169.334), MERCEDES-BENZ B-osztály (W245) B 170 NGT (245.233), MERCEDES-BENZ B-osztály (W245) B 180 NGT (245.233), MERCEDES-BENZ A-osztály (W169) A 160 (169.031, 169.331), MERCEDES-BENZ A-osztály (W169) A 180 (169.032, 169.332), MERCEDES-BENZ B-osztály (W245) B 160 (245.231), MERCEDES-BENZ B-osztály (W245) B 180 (245.232)

A lépések az autó kialakításának függvényében kismértékben eltérhetnek.

CSERE: LEVEGŐSZŰRŐ – MERCEDES W245.
SZÜKSÉGES SZERSZÁMOK:



- Torx vég T20
- Racsnis kulcs
- Sárvédő takaró

SZERSZÁMOK VÁSÁRLÁSA

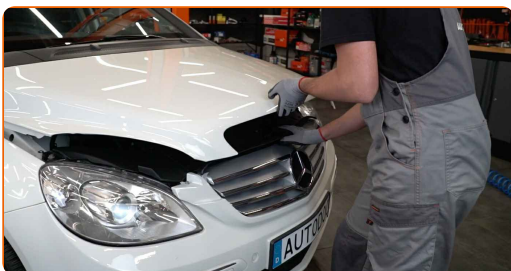
Csere: levegőszűrő – Mercedes W245. Tippek az AUTODOC szakértőitől:

- Tartsa be a gyártó által az alkatrészsel kapcsolatban megadott ajánlásokat és előírásokat.
- Minden munkát leállított motor mellett kell végezni.

CSERE: LEVEGŐSZŪRŐ – MERCEDES W245. VÉGEZZE EL AZ ALÁBBI LÉPÉSEKET:

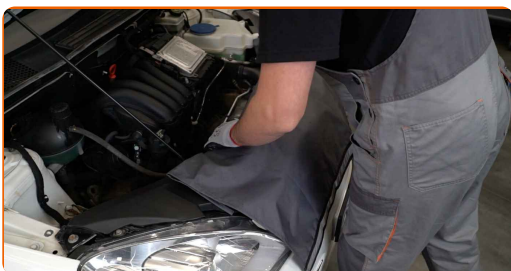
1

Nyissa fel a motorháztetőt.



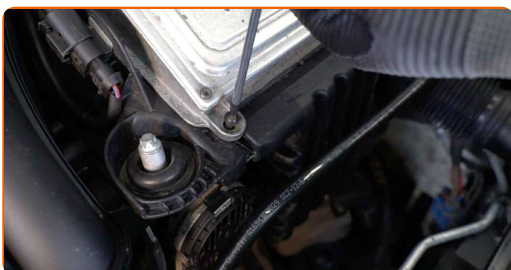
2

Használjon sárvédő takarót, hogy megakadályozza a festék és a műanyag részek sérülését.



3

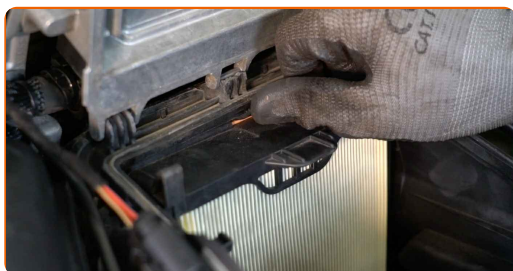
Távolítsa el a légszűrő fedél rögzítőcsavarjait. Használja a következő torx kulcsot: T20. Használjon racsnis kulcsot.



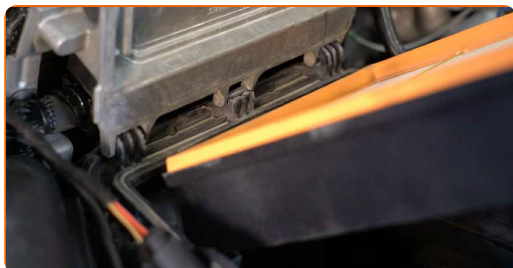
4 Kicsit emelje fel a légszűrő házának fedelét.



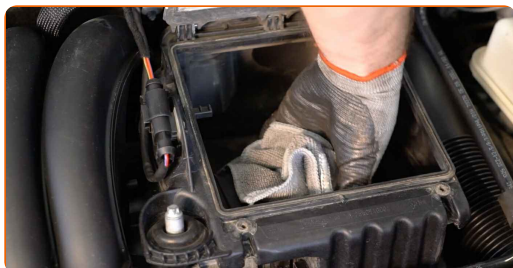
5 Emelje fel a légszűrőház szegélyét. Távolítsa el a levegőszűrő házat.



6 Vegye ki a szűrőbetétet a szűrőházból.



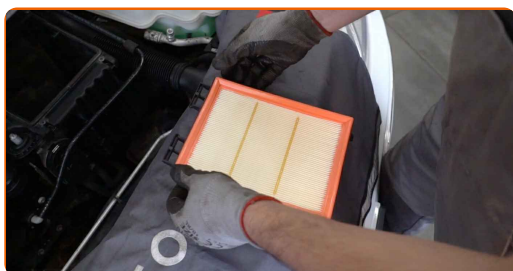
7 Tisztítsa meg a légszűrő fedelét és házát.



Csere: levegőszűrő – Mercedes W245. Tippek az AUTODOC-tól:

- A légszűrő ház és fedél megtisztítása előtt fedje letiszta ruhával a levegőcsatorna részeit, az áramlásmennyiség-szabályozó érzékelőt (amennyiben van), és a fojtószelepet.

- 8** Helyezzen be új szűrőbetétet a szűrőházba. Győződjön meg arról, hogy a szűrő széle szorosan illeszkedik a házhoz.



Az AUTODOC javasolja:

- Csere: levegőszűrő – Mercedes W245. Győződjön meg arról, hogy a szűrőelem elhelyezése megfelelő. Kerülje a helytelen beállítást.
- Csak minőségi szűrőket használjon.
- A beszerelés során ügyeljen arra, hogy ne jusson a légszűrő házba por és szennyeződés.

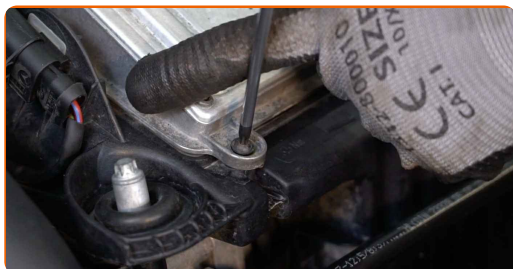
- 9** Helyezze be a levegőszűrő házat. Győződjön meg arról, hogy hallja a kattantást, ami azt jelzi, hogy a helyére került.



- 10** Szerelje fel a levegőszűrő borítást. Rögzítse.



- 11 Csavarja be a légszűrő fedél rögzítőcsavarjait. Használja a következő torx kulcsot: T20. Használjon racsnis kulcsot.



- 12 Vegye le a sárvédő takarót.



- 13 Zárja le a motorháztetőt.



SZÉP MUNKA! 

TOVÁBBI ÚTMUTATÓK MEGTEKINTÉSE

AUTODOC – KIVÁLÓ MINŐSÉGŰ ÉS MEGFIZETHETŐ AUTÓALKATRÉSZEK ONLINE

AUTODOC MOBIL APP: NAGYSZERŰ AKCIÓK, MÍG KÉNYELMES
VÁSÁROL



+ AUTODOC

GET IT ON
Google Play

Download on the
App Store

Download

ALKATRÉSZEK NAGYSZERŰ VÁLASZTÉKA GÉPKOCSIJÁHOZ

**VÁSÁROLJON ALKATRÉSZEKET MERCEDES-BENZ
MODELLEKHEZ**

LEVEGŐSZŪRŐ: SZÉLES VÁLASZTÉK

**VÁLASSZON ALKATRÉSzt A KÖVETKEZŐHÖZ: MERCEDES
W245**

MERCEDES LEVEGŐSZŰRŐ: VÁSÁROLJN MOST

**MERCEDES W245 LEVEGŐSZŰRŐ: A LEGJOBB AKCIÓK ÉS
AJÁNLATOK**

JOGNYILATKOZAT:

A dokumentum csak általános ajánlásokat tartalmaz, melyek hasznosak lehetnek javítási és csereműveletek elvégzésekor. Az AUTODOC nem tehető felelőssé semmilyen, a javítási vagy csereműveletek során, az adott tájékoztatás nem megfelelő alkalmazásából, vagy félreértelmezéséből eredő veszteségért, sérülésért, vagy anyagi károkért.

Az AUTODOC nem tehető felelőssé az útmutatóban található lehetséges hibákért vagy pontatlanságokért. Az adott információk csak tájékoztató jellegűek, és nem helyettesíthetik a szakemberek tanácsait.

Az AUTODOC nem tehető felelőssé a berendezések, eszközök, vagy autóalkatrészek nem megfelelő, vagy veszélyes használatáért. Az AUTODOC határozottan javasolja, hogy elővigyázatosan, a biztonsági előírások betartásával végezzen javítási vagy csereműveleteket. Ne feledje: a gyenge minőségű autóalkatrészek használata nem garantálja a megfelelő szintű közúti biztonságot.

© Copyright 2023 – A weboldal teljes tartalmát, különösen a szövegeket, fényképeket és grafikákat, a szerzői jogra vonatkozó törvények védik. Minden jog, beleértve a másolást, a harmadik felekkel való megosztást, a szerkesztést és a fordítást, az AUTODOC SE tulajdona.