



Ajtóemelő teleszkóp-  
csere **Mercedes W245**  
gépkocsin – Útmutató

## VIDEÓ-ÚTMUTATÓK

 **Fontos!**

Az a csere útmutató a következő gépkocsikhoz használható:  
MERCEDES-BENZ B-osztály (W245) B 180 CDI (245.207), MERCEDES-BENZ B-osztály (W245) B 200 CDI (245.208), MERCEDES-BENZ B-osztály (W245) B 170 (245.232), MERCEDES-BENZ B-osztály (W245) B 200 TURBO (245.234), MERCEDES-BENZ B-osztály (W245) B 150 (245.231)

A lépések az autó kialakításának függvényében kismértékben eltérhetnek.

CSERE: AJTÓEMELŐ TELESZKÓP – MERCEDES W245.  
A SZÜKSÉGES SZERSZÁMOKAT TARTALMAZÓ LISTA:



• Lapos Csavarhúzó

• Hidraulikus váltó emelő

[SZERSZÁMOK VÁSÁRLÁSA](#)

Csere: ajtóemelő teleszkóp – Mercedes W245. A szakemberek ajánlják:

- A jobb- és baloldali csomagterfedél gázteleszkópokat egyidőben kell kicserélni.
- A csere folyamata a csomagterajtó jobb- és a baloldali gázteleszkópok esetében megegyezik.
- Felhívjuk figyelmét: az autón végzett minden munkát - Mercedes W245 – leállított motor mellett kell elvégezni.

## A CSERÉT A KÖVETKEZŐ SORRENDEN VÉGEZZE:

1

Nyissa ki a csomagterétet.

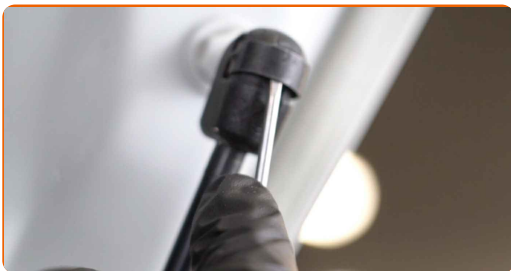


2

Támassza meg a csomagterfedelet. Használjon hidraulikus emelőt.



3 Oldja ki a gázteleszkópot a csomagterfedélhez csatlakoztató zégergyűrűt. Használjon lapos csavarhúzó.



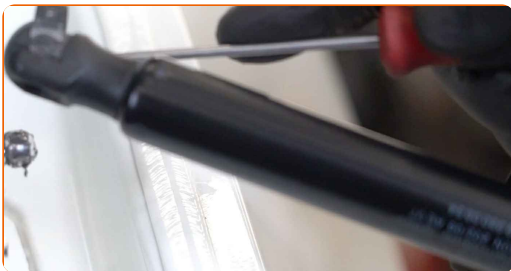
4 Oldja ki a gázteleszkópot az autó karosszériájához csatlakoztató zégergyűrűt. Használjon lapos csavarhúzó.



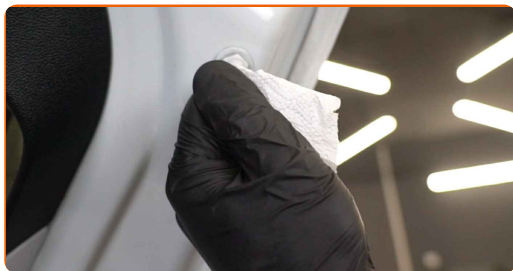
Csere: ajtóemelő teleszkóp – Mercedes W245. Az AUTODOC szakértői ajánlják:

- A sérülések elkerülése érdekében a gázteleszkóp kiszerelese során tartsa a csomagterfedelet.

5 Távolítsa el a csomagterfedél gázteleszkópját.



**6** Tisztítsa meg a csomagtartó támasz beszerelési helyeit.



**7** Szerelje be az új csomagterfdél gázteleszkópot.



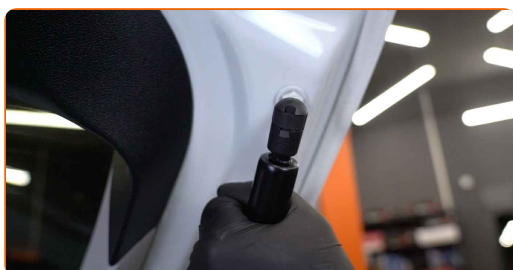
**Csere: ajtóemelő teleszkóp – Mercedes W245. Az AUTODOC ajánlja:**

- A sérülések elkerülése érdekében a gázteleszkóp beszerelése során tartsa a csomagterfedelet.

**8** Rögzítse a gázteleszkópot az autó karosszériájához csatlakoztató zégergyűrűt.



**9** Rögzítse a gázteleszkópot a csomagterfdélhez csatlakoztató zégergyűrűt.



10

Távolítsa el a hidraulikus emelőt.



### Az AUTODOC javasolja:

- Cseré: ajtóemelő teleszkóp – Mercedes W245. Lassan engedje le a hidraulikus emelőt, rázkódások nélkül, hogy ne rongálja meg a szerelvényeket és szerkezeteket.

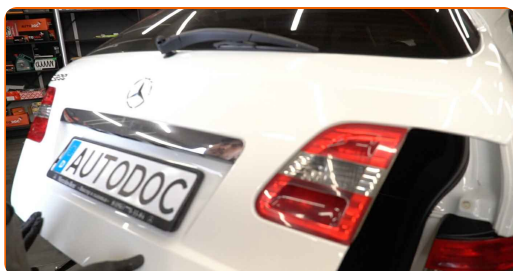
11

A beszerelést követően ellenőrizze a csomagterfedél gázteleszkóp működését.



12

Zárja le a csomagtertetőt.



**SZÉP MUNKA!** 

**TOVÁBBI ÚTMUTATÓK MEGTEKINTÉSE**

## AUTODOC – KIVÁLÓ MINŐSÉGŰ ÉS MEGFIZETHETŐ AUTÓALKATRÉSZEK ONLINE

AUTODOC MOBIL APP: NAGYSZERŰ AKCIÓK, MÍG KÉNYELMES  
VÁSÁROL



**+ AUTODOC**

GET IT ON  
**Google Play**

Download on the  
**App Store**

**Download**

**ALKATRÉSZEK NAGYSZERŰ VÁLASZTÉKA GÉPKOCSIJÁHOZ**

**VÁSÁROLJON ALKATRÉSZEKET MERCEDES-BENZ  
MODELLEKHEZ**

**AJTÓEMELŐ TELESZKÓP: SZÉLES VÁLASZTÉK**



**VÁLASSZON ALKATRÉSZT A KÖVETKEZŐHÖZ: MERCEDES  
W245**

**MERCEDES AJTÓEMELŐ TELESZKÓP: VÁSÁROLJN MOST**

**MERCEDES W245 AJTÓEMELŐ TELESZKÓP: A LEGJOBB  
AKCIÓK ÉS AJÁNLATOK**

## **JOGNYILATKOZAT:**

A dokumentum csak általános ajánlásokat tartalmaz, melyek hasznosak lehetnek javítási és csereműveletek elvégzésekor. Az AUTODOC nem tehető felelőssé semmilyen, a javítási vagy csereműveletek során, az adott tájékoztatás nem megfelelő alkalmazásából, vagy félreértelmezéséből eredő veszteségért, sérülésért, vagy anyagi károkért.

Az AUTODOC nem tehető felelőssé az útmutatóban található lehetséges hibákért vagy pontatlanságokért. Az adott információk csak tájékoztató jellegűek, és nem helyettesíthetik a szakemberek tanácsait.

Az AUTODOC nem tehető felelőssé a berendezések, eszközök, vagy autóalkatrészek nem megfelelő, vagy veszélyes használatáért. Az AUTODOC határozottan javasolja, hogy elővigyázatosan, a biztonsági előírások betartásával végezzen javítási vagy csereműveleteket. Ne feledje: a gyenge minőségű autóalkatrészek használata nem garantálja a megfelelő szintű közúti biztonságot.

© Copyright 2023 – A weboldal teljes tartalmát, különösen a szövegeket, fényképeket és grafikákat, a szerzői jogra vonatkozó törvények védik. Minden jog, beleértve a másolást, a harmadik felekkel való megosztást, a szerkesztést és a fordítást, az AUTODOC SE tulajdona.