



Üzemanyagszűrő-csere
**AUDI R8 Coupe (422,
423)** gépkocsin –
Útmutató

HASONLÓ OKTATÓVIDEÓK



Ez a videó egy hasonló autóalkatrész cseréjét mutatja egy másik járművön

Fontos!

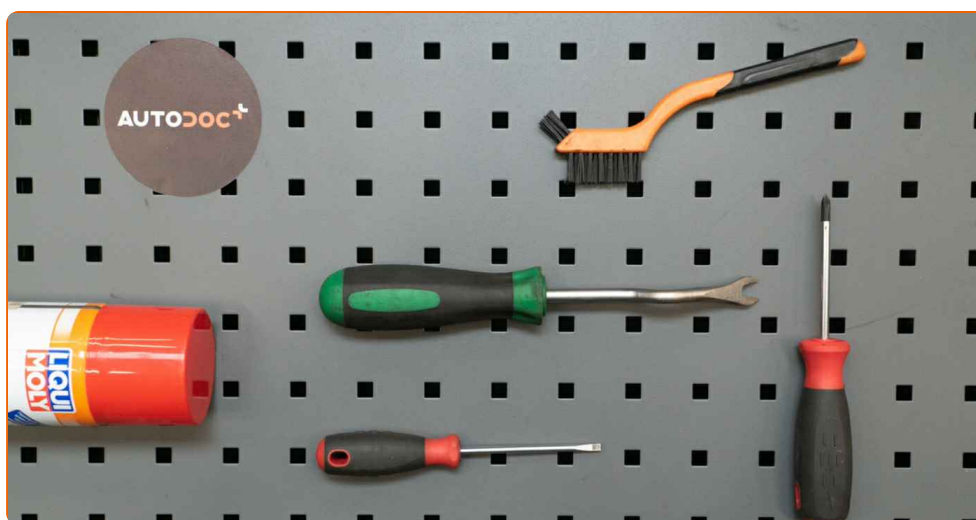
Az a csere útmutató a következő gépkocsikhoz használható:

AUDI R8 Coupe (422, 423) 5.2 FSI quattro, AUDI R8 Coupe (422, 423) 4.2 FSI quattro

A lépések az autó kialakításának függvényében kismértékben eltérhetnek.

Ez az oktatóanyag egy hasonló alkatrészcsere folyamat során készült az következő gépkocsin: AUDI A4 B7 Sedan (8EC) 2.0 TFSI

CSERE: ÜZEMANYAGSZŰRŐ – AUDI R8 COUPE (422,
423). A SZÜKSÉGES SZERSZÁMOKAT TARTALMAZÓ
LISTA:



- Univerzális tisztítóspray
- Nylon tisztító kefe
- Torx vég T25
- 10 számú csavarbehajtó bit
- Racsnis kulcs
- Lapos Csavarhúzó
- Folyadéktartály
- Patent kisedő szerszám

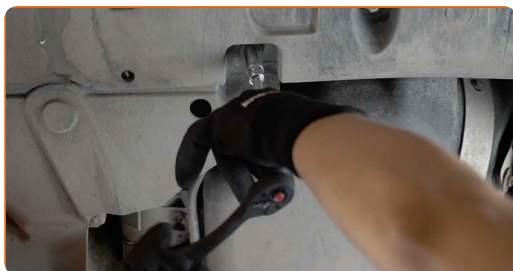
Szerszámok vásárlása

Csere: üzemanyagszűrő – AUDI R8 Coupe (422, 423). Az AUTODOC szakértői ajánlják:

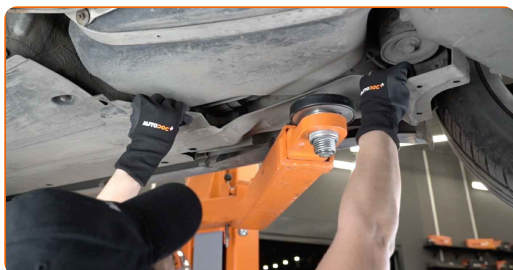
- Biztosítsa a munkaterület megfelelő szellőzését. Az üzemanyaggőz mérgező.
- Minden munkát leállított motor mellett kell végezni.

CSERE: ÜZEMANYAGSZŪRŐ – AUDI R8 COUPE (422, 423). ALKALMAZZA A KÖVETKEZŐ ELJÁRÁST:

- 1 Nyissa ki az üzemanyag tank ajtaját.
- 2 Csavarja le az üzemanyagtank sapkát.
- 3 Emelje fel az autót egy emelővel, vagy álljon a szerelőaknára.
- 4 Csavarja ki az üzemanyagszűrő ház burkolatának rögzítőit. Használja a következő méretű csavarbehajtó fejet: 10. Használjon racsnis kulcsot.



- 5 Távolítsa el az üzemanyagszűrő házának burkolatát.



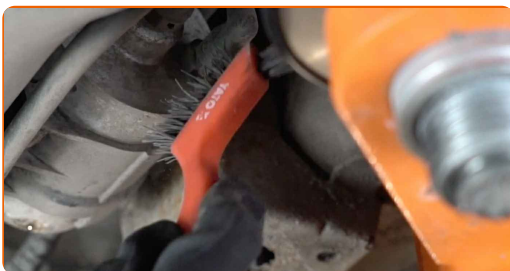
6

Készítsen elő egy tartályt a folyadéknak.



7

Tisztítsa meg az üzemanyagvezeték rögzítőit. Használjon nejlontisztítókefét. Használjon univerzális tisztítósprayt.



8

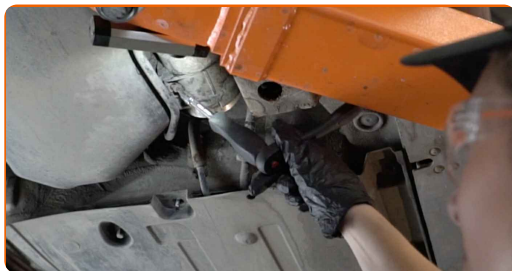
Nyomja össze a kapcsokat, és csatolja le az üzemanyag vezetéket az üzemanyagszűrő házról. Használjon lapos csavarhúzózt. Használjon patent kisedő szerszámot.



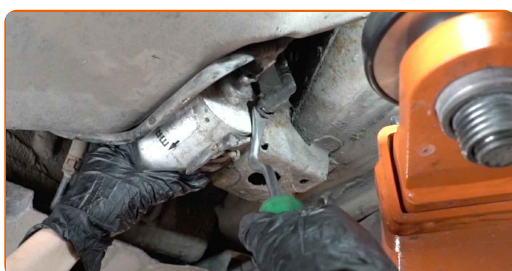
Csere: üzemanyagszűrő – AUDI R8 Coupe (422, 423). Az AUTODOC ajánlja:

- Legyen óvatos! A szűrőházból és a vezetékekből üzemanyag szivároghat.

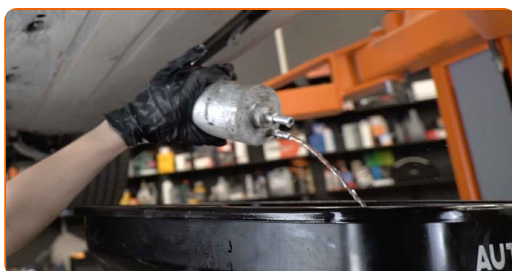
9 Csavarja ki az üzemanyagszűrő tartóját. Használja a következő torx kulcsot: T25. Használjon racsnis kulcsot.



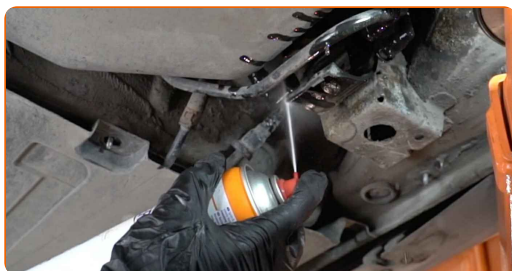
10 Csatlakoztassa le az üzemanyagszűrőről az üzemanyag ellátó vezetékeket. Használjon patent kisedő szerszámot.



11 Távolítsa el az üzemanyagszűrőt. Helyezze a régi szűrőpatront a tartályba.

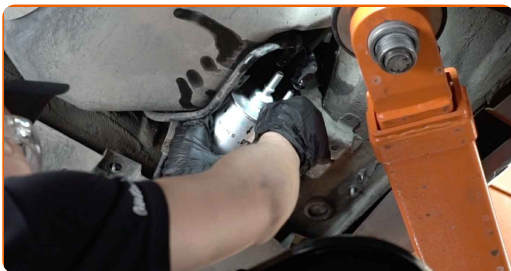


12 Tisztítsa meg az üzemanyagvezeték rögzítőit. Használjon univerzális tisztítósprayt.



13

Helyezze be az új üzemanyagszűrőt.

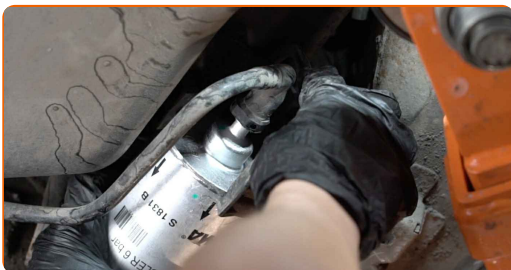


Az AUTODOC javasolja:

- Győződjön meg arról, hogy az üzemanyagszűrő elhelyezése megfelelő. Vegye figyelembe az üzemanyagfolyás irányának jelölését.
- A beszerelés során ügyeljen arra, hogy az üzemanyagszűrő házba ne kerüljön por és szennyeződés.
- Figyelem! Használjon minőségi szűrőket – AUDI R8 Coupe (422, 423).

14

Csatlakoztassa az üzemanyagvezetékeket az üzemanyagszűrőre, zárja be a rögzítőkapcsokat.

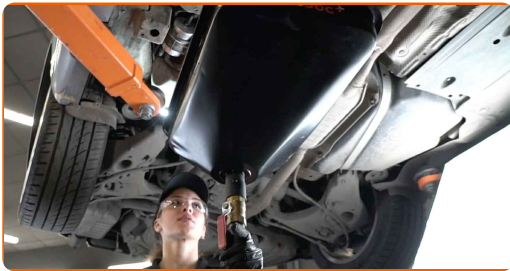


15

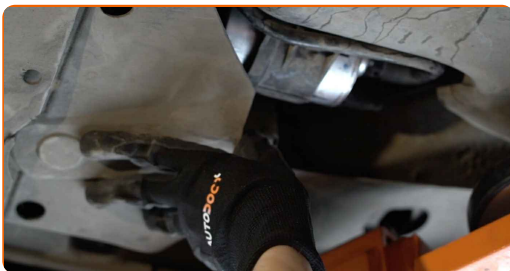
Csavarja be az üzemanyagszűrő tartókonzolt. Használja a következő torx kulcsot: T25. Használjon racsnis kulcsot.



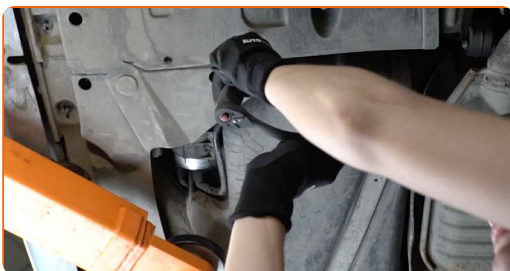
16 Vegye el a tartályt az üzemanyagszűrő alól.



17 Helyezze vissza az üzemanyagszűrő kupakot.



18 Húzza meg az üzemanyagszűrő burkolat rögzítőit. Használja a következő méretű csavarbehajtó fejet: 10. Használjon racsnis kulcsot.



19 Engedje le az autót.

20 Húzza meg az üzemanyagtank sapkát.

21 Zárja be az üzemanyagtank ajtót.

Csere: üzemanyagszűrő – AUDI R8 Coupe (422, 423). Tippek az AUTODOC szakértőtől:

- Indulás előtt több alkalommal kapcsolja fel és le a gyújtást. Erre az üzemanyag-szivattyú bekapcsolásához van szükség, hogy az üzemanyagot pumpálja az üzemanyagrendszerbe.

22

Járassa pár percig a motort. Erre azért van szükség, hogy az alkatrész biztosan megfelelően működjön.

23

Állítsa le a motort.

SZÉP MUNKA! 

TOVÁBBI ÚTMUTATÓK MEGTEKINTÉSE

AUTODOC – KIVÁLÓ MINŐSÉGŰ ÉS MEGFIZETHETŐ AUTÓALKATRÉSZEK ONLINE

AUTODOC MOBIL APP: NAGYSZERŰ AKCIÓK, MÍG KÉNYELMES
VÁSÁROL

ALKATRÉSZEK NAGYSZERŰ VÁLASZTÉKA GÉPKOCSIJÁHOZ

ÜZEMANYAGSZŰRŐ: SZÉLES VÁLASZTÉK

(i) JOGNYILATKOZAT:

A dokumentum csak általános ajánlásokat tartalmaz, melyek hasznosak lehetnek javítási és csereműveletek elvégzésekor. Az AUTODOC nem tehető felelőssé semmilyen, a javítási vagy csereműveletek során, az adott tájékoztatás nem megfelelő alkalmazásából, vagy félreértelmezéséből eredő veszteségért, sérülésért, vagy anyagi károkért.

Az AUTODOC nem tehető felelőssé az útmutatóban található lehetséges hibákért vagy pontatlanságokért. Az adott információk csak tájékoztató jellegűek, és nem helyettesíthetik a szakemberek tanácsait.

Az AUTODOC nem tehető felelőssé a berendezések, eszközök, vagy autóalkatrészek nem megfelelő, vagy veszélyes használatáért. Az AUTODOC határozottan javasolja, hogy elővigyázatosan, a biztonsági előírások betartásával végezzen javítási vagy csereműveleteket. Ne feledje: a gyenge minőségű autóalkatrészek használata nem garantálja a megfelelő szintű közúti biztonságot.

© Copyright 2022 – A weboldal teljes tartalmát, különösen a szövegeket, fényképeket és grafikákat, a szerzői jogra vonatkozó törvények védik. Minden jog, beleértve a másolást, a harmadik felekkel való megosztást, a szerkesztést és a fordítást, az AUTODOC GmbH tulajdona.