



Kormányösszekötő
gömbfej-csere **AUDI**
Cabriolet B4 (8G7)
gépkocsin – Útmutató

HASONLÓ OKTATÓVIDEÓK



Ez a videó egy hasonló autóalkatrész cseréjét mutatja egy másik járművön

Fontos!

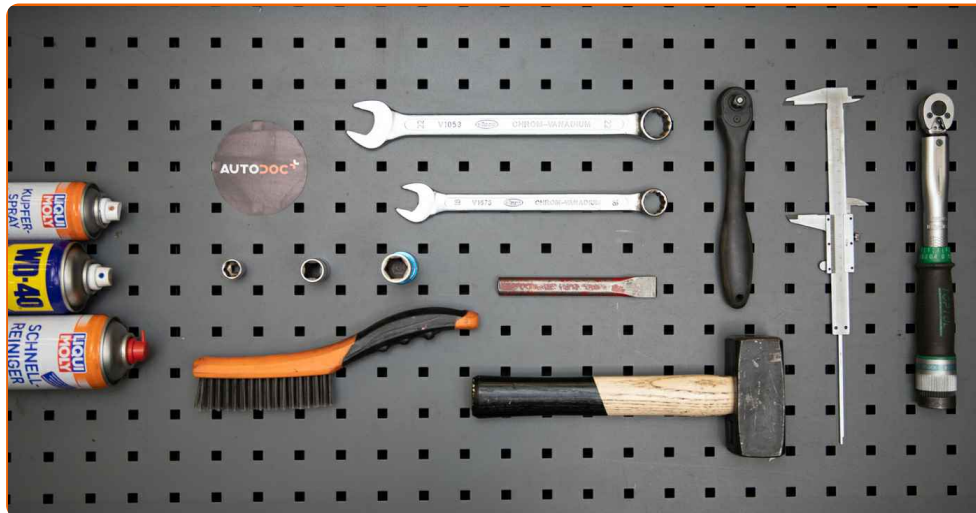
Az a csere útmutató a következő gépkocsikhoz használható:

AUDI Cabriolet B4 (8G7) 2.0 E, AUDI Cabriolet B4 (8G7) 2.3 E, AUDI Cabriolet B4 (8G7) 2.6, AUDI Cabriolet B4 (8G7) 2.8, AUDI Cabriolet B4 (8G7) 2.0 16V, AUDI Cabriolet B4 (8G7) 1.9 TDI, AUDI Cabriolet B4 (8G7) 1.8

A lépések az autó kialakításának függvényében kismértékben eltérhetnek.

Ez az oktatóanyag egy hasonló alkatrészcsere folyamat során készült az következő gépkocsin: AUDI 80 B4 Sedan (8C2) 2.0

CSERE: KORMÁNYÖSSZEKÖTŐ GÖMBFEJ – AUDI CABRIOLET B4 (8G7). SZÜKSÉGES SZERSZÁMOK:



- Drótkefe
- WD-40 spray
- Féktisztító
- Réz zsír
- Magas hőmérsékletet tűrő kerámia zsír
- Nyomatékkulcs
- Kombinált kulcs №14
- Kombinált kulcs №22
- 17 számú csavarbehajtó bit
- Kerék dugókulcs készlet №17
- Racsnis kulcs
- Gömbcsukló kinyomó
- Tolómérő
- Kerékék

Szerszámok vásárlása

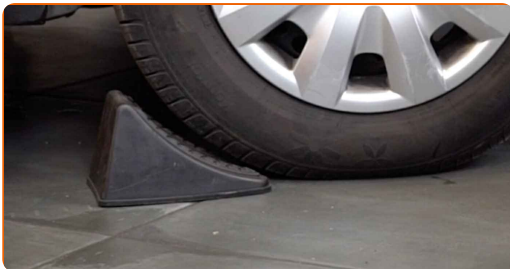
Csere: kormányösszekötő gömbfej – AUDI Cabriolet B4 (8G7). Az AUTODOC szakértői ajánlják:

- A kormányösszekötő rúd fejeket párban cserélje.
- A csere folyamata a jobb- és a baloldali kormányösszekötő rúd fejek esetében megegyezik.
- Felhívjuk figyelmét: az autón végzett minden munkát - AUDI Cabriolet B4 (8G7) – leállított motor mellett kell elvégezni.

A CSERÉT A KÖVETKEZŐ SORRENDEN VÉGEZZE:

1

Rögzítse kerék éekkel a kerekeket.



2

Lazítsa meg a kerékrögzítő csavarokat. Használja a következő kerék dugókulcsot: 17.



3

Emelje el az autó elejét, és rögzítse alátámasztással.

4

Csavarja ki a kerécsavarokat.



Az AUTODOC javasolja:

- Figyelem! A sérülések elkerülése érdekében a rögzítőcsavarok kicsavarása során tartsa a kereket. AUDI Cabriolet B4 (8G7)

5

Vegye le a kereket.



6

Leszereléskor jelölje meg vagy mérje meg a gömbcsukló pontos helyzetét a nyomtávrúdon, vagy számolja meg a menetek számát, hogy elkerülje a későbbi hibás beállítást. Használjon tolómérőt.



7

Tisztítsa meg az összes rúdvégcsatlakozást. Használjon drótkéfért. Használjon WD-40 spray-t.

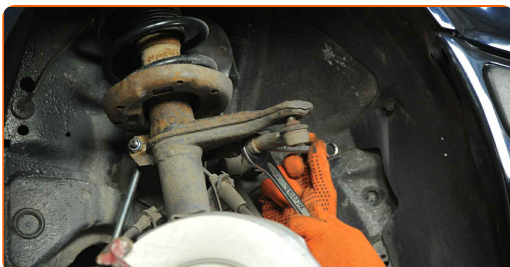
- 8 Csavarja ki a kormánycsukló záróanyát. Használja a következő méretű csavarbehajtó fejet: 17. Használjon racsnis kulcsot.



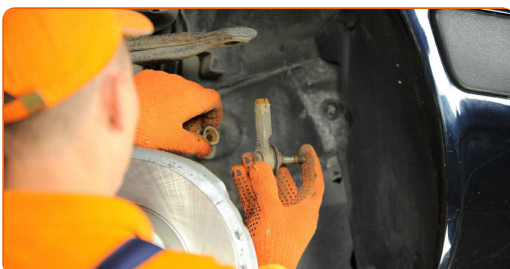
- 9 Csatlakoztassa le a kormányösszekötő rudat a kormánycsuklóról. Használjon gömbcsukló kinyomót.



- 10 Lazítsa meg a záróanyát ami a rúdfejet rögzíti a kormányösszekötő rúdhoz. Használja a következő méretű kombinált kulcsot: 14. Használja a következő méretű kombinált kulcsot: 22.



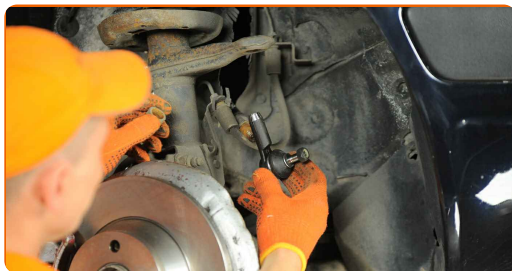
- 11 Csavarja ki a fejet a kormányösszekötő rúdból.



- 12 Tisztítsa meg a kormányösszekötő gömbfej beszerelési helyeit. Használjon drótkéfét. Használjon WD-40 spray-t.

13

Csavarja fel az új kormány összekötő rúd fejet.



Csere: kormányösszekötő gömbfej – AUDI Cabriolet B4 (8G7). Típek az AUTODOC szakértőitől:

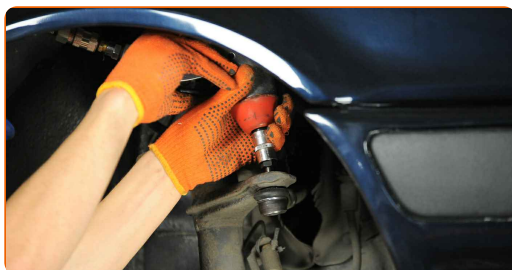
- A kormányrúd fej felszerelésekor emlékezzen, hogy azonos számú menettel szerelje fel, vagy a menet ugyanolyan hosszú legyen, mint amennyit mért.

14

Csatlakoztassa a kormányösszekötő rudat a kormánycsuklóra.

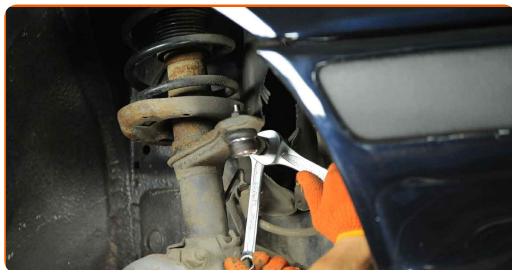
15

Húzza meg a kormányösszekötő rúd fejet a tengelycsukkkal összekötő rögzítőanyát. Használja a következő méretű csavarbehajtó fejet: 17. Használjon nyomatékkulcsot. Húzza meg 30 Nm nyomatékkal.



16

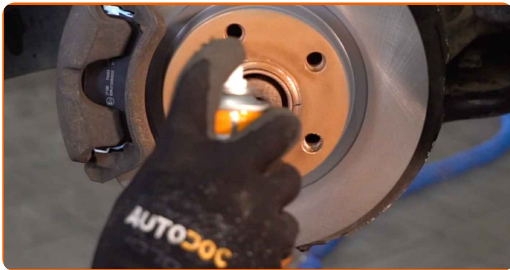
Húzza meg a kormányösszekötő rúd záróanyát. Használja a következő méretű kombinált kulcsot: 14. Használja a következő méretű kombinált kulcsot: 22. Használjon nyomatékkulcsot. Húzza meg 40 Nm nyomatékkal.



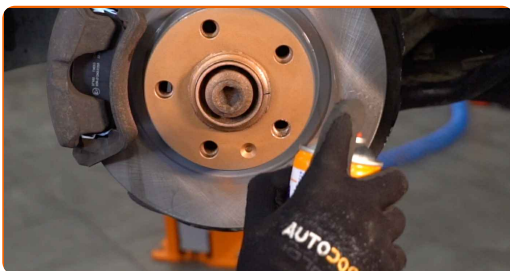
17

Tegyen kenőanyagot az összes rúdvégcsatlakozásra. Rézszírt használjon.

- 18 Kenje meg a felületet, ahol a féktárcsa a keréktárcsával érintkezik. Használjon magas hőmérsékletet tűrő kerámia zsírt.



- 19 Tisztítsa meg a féktárcsa felületét. Használjon féktisztítót.



Az AUTODOC javasolja:

- Cseré: kormányösszekötő gömbfej – AUDI Cabriolet B4 (8G7). A spray alkalmazását követően várjon néhány percet.

- 20 Szerelje fel a kereket.



Az AUTODOC javasolja:

- Figyelem! A sérülések elkerülése érdekében a csavarok becsavarásánál tartsa a kereket az autón. AUDI Cabriolet B4 (8G7)

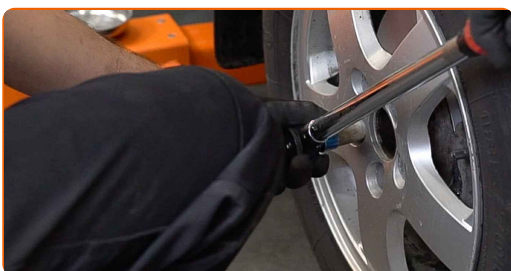
21

Csavarja be a kerékcsavarokat. Használja a következő kerék dugókulcsot: 17.



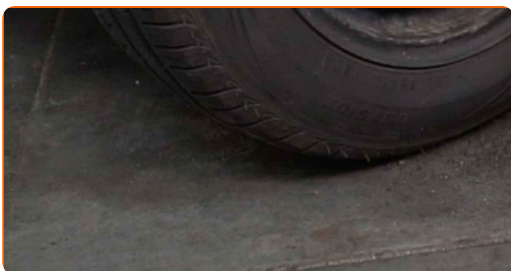
22

Engedje le a gépkocsit, és húzza meg a keréktartó csavarokat X alakzatban haladva egymás után. Használja a következő kerék dugókulcsot: 17. Használjon nyomatékulcsot. Húzza meg 120 Nm nyomatékulcsal.



23

Távolítsa el az emelőt és a kerék ékeket.



Csere: kormányösszekötő gömbfej – AUDI Cabriolet B4 (8G7). Típek az AUTODOC szakértőtől:

- Ellenőrizze és állítsa be a kerékkiegyenlítést ha szükséges.

SZÉP MUNKA! 👍

TOVÁBBI ÚTMUTATÓK MEGTEKINTÉSE

AUTODOC – KIVÁLÓ MINŐSÉGŰ ÉS MEGFIZETHETŐ AUTÓALKATRÉSZEK ONLINE

AUTODOC MOBIL APP: NAGYSZERŰ AKCIÓK, MÍG KÉNYELMES
VÁSÁROL

ALKATRÉSZEK NAGYSZERŰ VÁLASZTÉKA GÉPKOCSIJÁHOZ

KORMÁNYÖSSZEKÖTŐ GÖMBFEJ: SZÉLES VÁLASZTÉK

JOGNYILATKOZAT:

A dokumentum csak általános ajánlásokat tartalmaz, melyek hasznosak lehetnek javítási és csereműveletek elvégzésekor. Az AUTODOC nem tehető felelőssé semmilyen, a javítási vagy csereműveletek során, az adott tájékoztatás nem megfelelő alkalmazásából, vagy félreértelmezéséből eredő veszteségért, sérülésért, vagy anyagi károkért.

Az AUTODOC nem tehető felelőssé az útmutatóban található lehetséges hibákért vagy pontatlanságokért. Az adott információk csak tájékoztató jellegűek, és nem helyettesíthetik a szakemberek tanácsait.

Az AUTODOC nem tehető felelőssé a berendezések, eszközök, vagy autóalkatrészek nem megfelelő, vagy veszélyes használatáért. Az AUTODOC határozottan javasolja, hogy elővigyázatosan, a biztonsági előírások betartásával végezzen javítási vagy csereműveleteket. Ne feledje: a gyenge minőségű autóalkatrészek használata nem garantálja a megfelelő szintű közúti biztonságot.

© Copyright 2022 – A weboldal teljes tartalmát, különösen a szövegeket, fényképeket és grafikákat, a szerzői jogra vonatkozó törvények védik. Minden jog, beleértve a másolást, a harmadik felekkel való megosztást, a szerkesztést és a fordítást, az AUTODOC GmbH tulajdona.