

AUTODOC CLUB

Elülső alsó felfüggesztő
kar-csere **AUDI A8 D2**
(4D2, 4D8) gépkocsin –
Útmutató

HASONLÓ OKTATÓVIDEÓK



Ez a videó egy hasonló autóalkatrész cseréjét mutatja egy másik járművön

Fontos!

Az a csere útmutató a következő gépkocsikhoz használható:

AUDI A8 D2 (4D2, 4D8) 4.2 quattro, AUDI A8 D2 (4D2, 4D8) 2.8, AUDI A8 D2 (4D2, 4D8) 2.8 quattro, AUDI A8 D2 (4D2, 4D8) 3.7, AUDI A8 D2 (4D2, 4D8) 3.7 quattro, AUDI A8 D2 (4D2, 4D8) S8 quattro, AUDI A8 D2 (4D2, 4D8) 2.5 TDI, AUDI A8 D2 (4D2, 4D8) 2.5 TDI quattro, AUDI A8 D2 (4D2, 4D8) 3.3 TDI quattro, AUDI A8 D2 (4D2, 4D8) S 8 quattro, AUDI A8 D2 (4D2, 4D8) 6.0 W12 quattro

A lépések az autó kialakításának függvényében kismértékben eltérhetnek.

Ez az oktatóanyag egy hasonló alkatrészcsere folyamat során készült az következő gépkocsin: AUDI A4 B6 Avant (8E5) 1.9 TDI

CSERE: ELÜLSŐ ALSÓ FELFÜGGESZTŐ KAR – AUDI A8 D2 (4D2, 4D8). A SZÜKSÉGES SZERSZÁMOKAT TARTALMAZÓ LISTA:



- Drótkefe
- WD-40 spray
- Féktisztító
- Többcélú zsír
- Réz zsír
- Kombinált kulcs №18
- 10 számú csavarbehajtó bit
- 18 számú csavarbehajtó bit
- Kerék duqókulcs készlet №17
- Racsnis kulcs
- Nyomatékkulcs
- Phillips csavarhúzó
- Lapos Csavarhúzó
- Gömbcsukló kinyomó
- Feszítővas
- Hidraulikus váltó emelő
- Kerékék

Szerszámok vásárlása

Csere: elülső alsó felfüggesztő kar – AUDI A8 D2 (4D2, 4D8). Az AUTODOC szakértői ajánlják:

- A csere folyamata a jobb és a baloldali alsó lengőkar esetében megegyezik.
- Minden munkát leállított motor mellett kell végezni.

CSERE: ELÜLSŐ ALSÓ FELFÜGGESZTŐ KAR – AUDI A8 D2 (4D2, 4D8). ALKALMAZZA A KÖVETKEZŐ ELJÁRÁST:

1 Rögzítse kerék éekkel a kerekeket.



2 Lazítsa meg a kerékrögzítő csavarokat. Használja a következő kerék dugókulcsot: 17.



3 Emelje el az autó elejét, és rögzítse alátámasztással.

4

Csavarja ki a kerécsavarokat.

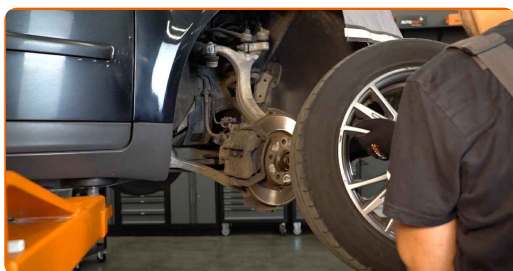


Az AUTODOC javasolja:

- Fontos! A sérülések elkerülése érdekében a rögzítőcsavarok kicsavarása során tartsa a kereket. AUDI A8 D2 (4D2, 4D8)

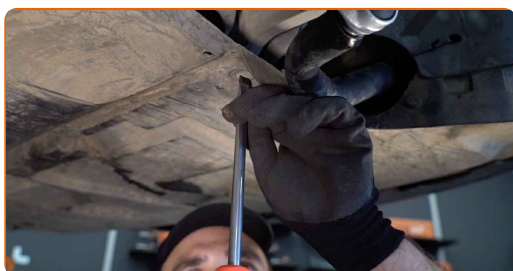
5

Vegye le a kereket.



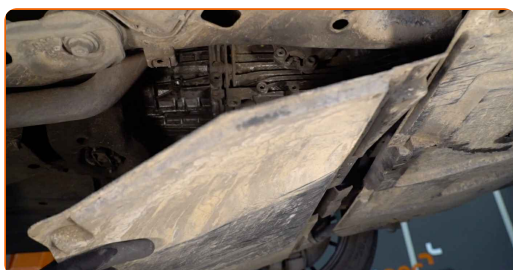
6

Csavarja ki a védőburkolat rögzítőcsavarokat. Használjon lapos csavarhúzózt.



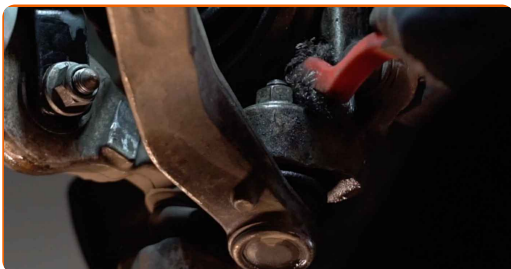
7

Vegye le a védőburkolatot.



8

Tisztítsa meg a kar minden csatlakozását. Használjon drótkéfért. Használjon WD-40 spray-t.

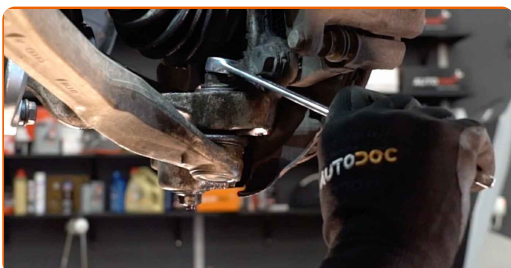


Csere: elülső alsó felfüggesztő kar – AUDI A8 D2 (4D2, 4D8). Tipp:

- A spray alkalmazását követően várjon néhány percet.
- Viseljen védőszemüveget.

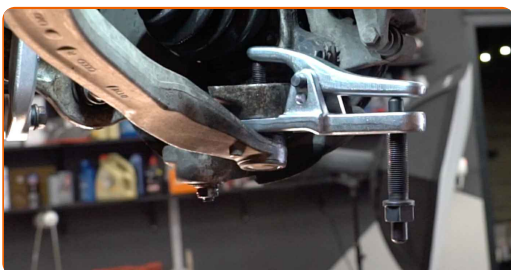
9

Csavarja ki a rögzítőt, ami a gömbcsuklót erősíti a kormánycsuklóhoz. Használja a következő méretű kombinált kulcsot: 18.



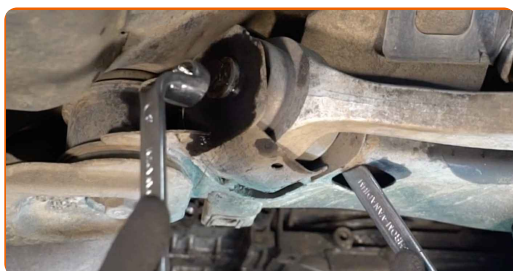
10

Húzza ki a gömbcsuklót a kormánycsuklóból. Használjon gömbcsukló kinyomót.



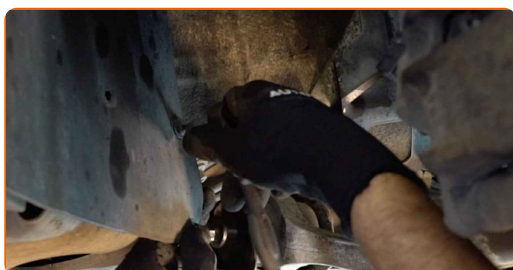
11

Csavarja ki a lengőkart a kiegészítő kerethez csatlakoztató hátsó rögzítőt. Használja a következő méretű kombinált kulcsot: 18 (2 darab).



12

Csavarja ki és távolítsa el a sárvédő borítás rögzítőket. Használjon Phillips csavarhúzó. Használja a következő méretű csavarbehajtó fejet: 10. Használjon racsnis kulcsot.



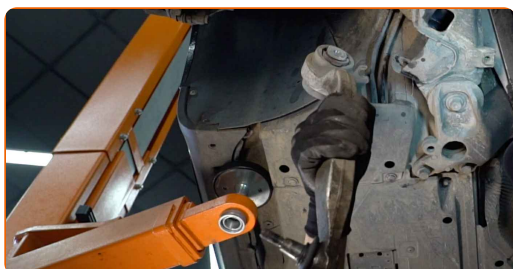
13

Távolítsa el a rögzítőcsavart. Használjon feszítővasat.

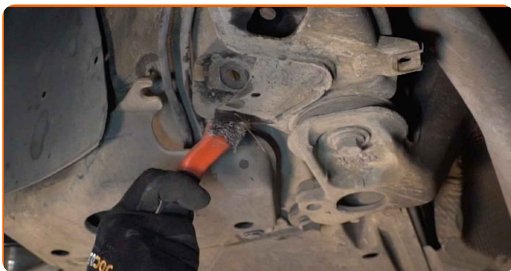


14

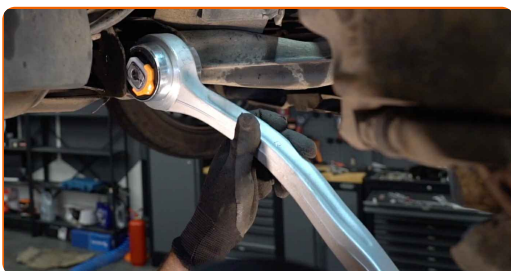
Vegye le a lengőkart.



15 Tisztítsa meg a beszerelési helyet, valamint a lengőkar menetét. Használjon drótkéfét. Használjon WD-40 spray-t.



16 Szerelje fel az új lengőkart.



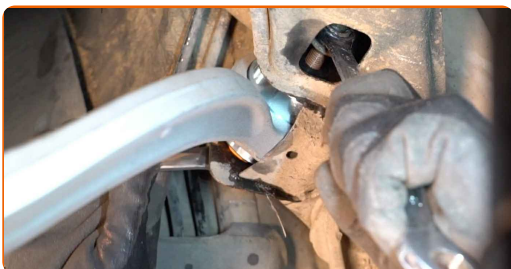
Csere: elülső alsó felfüggesztő kar – AUDI A8 D2 (4D2, 4D8). Az AUTODOC ajánlja:

- Beszereléskor kizárólag új csavarokat és anyákat használjon.
- Ne rongálja meg a gömbcsukló borítását.

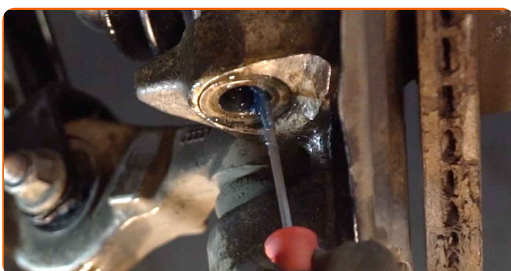
17 Szerelje be a rögzítőcsavart.



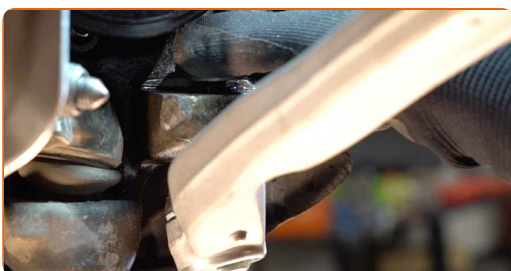
- 18** Csavarja be a lengőkart a kiegészítő kerethez csatlakoztató hátsó rögzítőt. Használja a következő méretű kombinált kulcsot: 18 (2 darab).



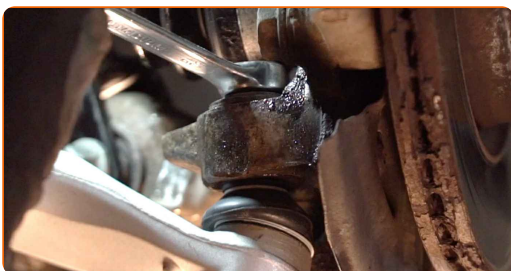
- 19** Tisztítsa meg a karon lévő összes csuklót. Használjon többcélú zsírt. Használjon lapos csavarhúzó.



- 20** Csatlakoztassa a gömbcsuklókat a tengelycsonkhoz.



- 21** Csavarja be a gömbcsukló rögzítőit. Használja a következő méretű kombinált kulcsot: 18. Ne húzza meg.



22

Támassza meg a lengőkart. Használjon hidraulikus emelőt.



23

Húzza meg a lengőkart a segédvázhoz csatlakoztató hátsó rögzítőt. Használja a következő méretű kombinált kulcsot: 18. Használja a következő méretű csavarbehajtó fejet: 18. Használjon nyomatékkulcsot. Húzza meg 70 Nm nyomatékkal.+180°



Csere: elülső alsó felfüggesztő kar – AUDI A8 D2 (4D2, 4D8). A szakemberek ajánlják:

- Fontos! Ügyeljen arra, hogy új rögzítőelemeket használjon.

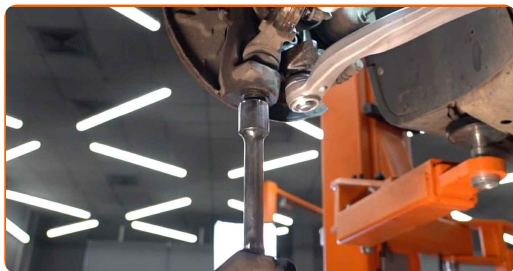
24

Húzza meg a gömbcsukló rögzítését. Használja a következő méretű csavarbehajtó fejet: 18. Használjon nyomatékkulcsot. Húzza meg 120 Nm nyomatékkal.



25

Vegye ki a konzolt a lengőkar alól.

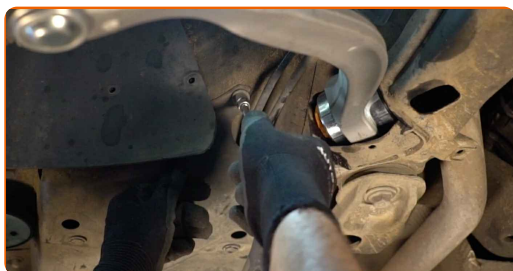


Az AUTODOC javasolja:

- Lassan engedje le a hidraulikus emelőt, rázkódások nélkül, hogy ne rongálja meg a szerelvényeket és szerkezeteket.

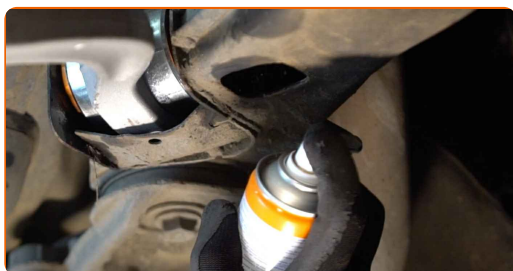
26

Szerelje fel és húzza meg a sárvédő borítás rögzítőket. Használjon Phillips csavarhúzó. Használja a következő méretű csavarbehajtó fejet: 10. Használjon racsnis kulcsot.



27

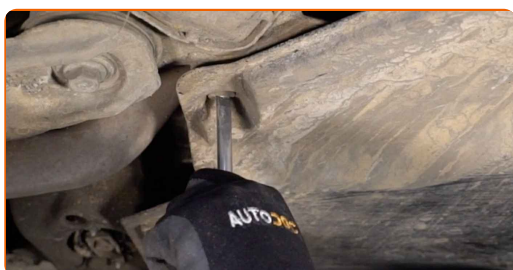
Tisztítsa meg a karon lévő összes csuklót. Rézszírt használjon.



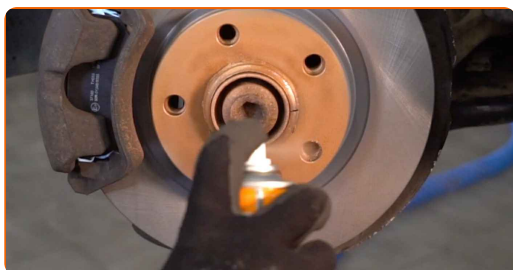
28 Tegye fel a védőburkolatot.



29 Húzza meg a védőburkolat rögzítőcsavarokat. Használjon lapos csavarhúzó.



30 Kenje meg a felületet, ahol a féktárcsa a keréktárcsával érintkezik. Rézszírt használjon.



31 Tisztítsa meg a féktárcsa felületét. Használjon féktisztítót.

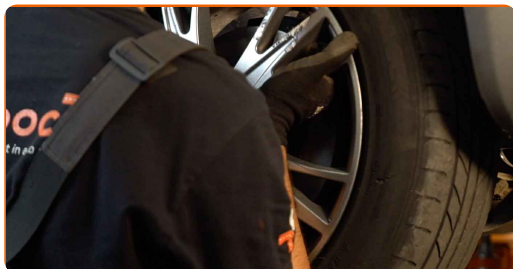


Az AUTODOC javasolja:

- Cserre: elülső alsó felfüggesztő kar – AUDI A8 D2 (4D2, 4D8). A spray alkalmazását követően várjon néhány percet.

32

Szerelje fel a kereket.



Csere: elülső alsó felfüggesztő kar – AUDI A8 D2 (4D2, 4D8). Tippek az AUTODOC szakértőitől:

- A sérülések elkerülése érdekében a csavarok meghúzásánál tartsa fent a kereket.

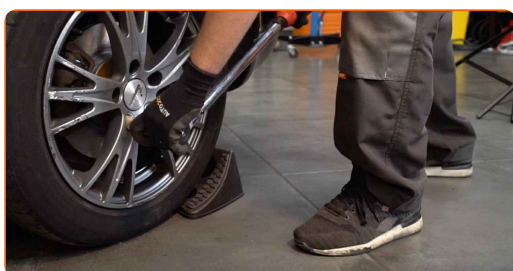
33

Csavarja be a kerékcsavarokat. Használja a következő kerék dugókulcsot: 17.



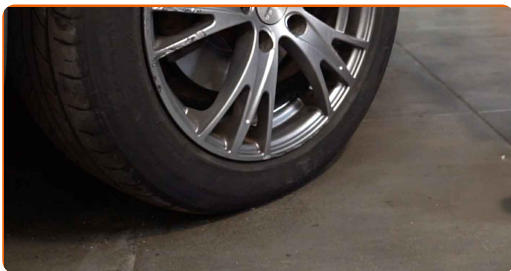
34

Engedje le az autót, és átlósan húzza meg a kerékanyákat. Használjon nyomaték kulcsot. Húzza meg 120 Nm nyomatékkel.



35

Távolítsa el az emelőt és a kerék ékeket.



SZÉP MUNKA! 

TOVÁBBI ÚTMUTATÓK MEGTEKINTÉSE

AUTODOC – KIVÁLÓ MINŐSÉGŰ ÉS MEGFIZETHETŐ AUTÓALKATRÉSZEK ONLINE

AUTODOC MOBIL APP: NAGYSZERŰ AKCIÓK, MÍG KÉNYELMES VÁSÁROL



+ AUTODOC

GET IT ON
Google Play

Download on the
App Store

Download

ALKATRÉSZEK NAGYSZERŰ VÁLASZTÉKA GÉPKOCSIJÁHOZ

LENGŐKAR: SZÉLES VÁLASZTÉK

JOGNYILATKOZAT:

A dokumentum csak általános ajánlásokat tartalmaz, melyek hasznosak lehetnek javítási és csereműveletek elvégzésekor. Az AUTODOC nem tehető felelőssé semmilyen, a javítási vagy csereműveletek során, az adott tájékoztatás nem megfelelő alkalmazásából, vagy félreértelmezéséből eredő veszteségért, sérülésért, vagy anyagi károkért.

Az AUTODOC nem tehető felelőssé az útmutatóban található lehetséges hibákért vagy pontatlanságokért. Az adott információk csak tájékoztató jellegűek, és nem helyettesíthetik a szakemberek tanácsait.

Az AUTODOC nem tehető felelőssé a berendezések, eszközök, vagy autóalkatrészek nem megfelelő, vagy veszélyes használatáért. Az AUTODOC határozottan javasolja, hogy elővigyázatosan, a biztonsági előírások betartásával végezzen javítási vagy csereműveleteket. Ne feledje: a gyenge minőségű autóalkatrészek használata nem garantálja a megfelelő szintű közúti biztonságot.

© Copyright 2022 – A weboldal teljes tartalmát, különösen a szövegeket, fényképeket és grafikákat, a szerzői jogra vonatkozó törvények védik. Minden jog, beleértve a másolást, a harmadik felekkel való megosztást, a szerkesztést és a fordítást, az AUTODOC GmbH tulajdona.