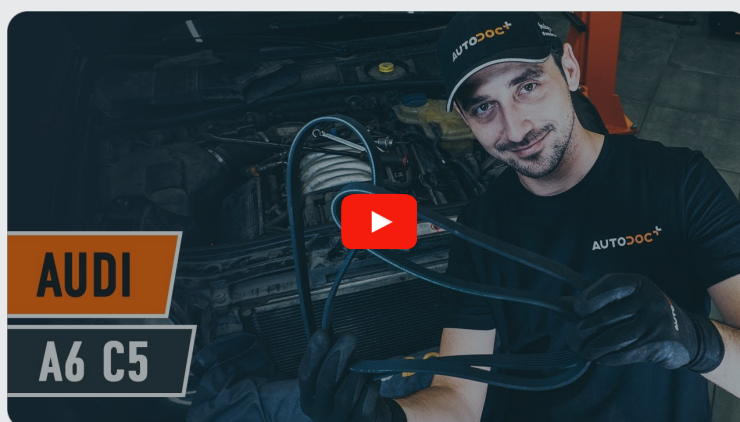




Hosszbordás szíj-csere
AUDI A8 D2 (4D2, 4D8)
gépkocsin – Útmutató

HASONLÓ OKTATÓVIDEÓK



Ez a videó egy hasonló autóalkatrész cseréjét mutatja egy másik járművön

Fontos!

Az a csere útmutató a következő gépkocsikhoz használható:
AUDI A8 D2 (4D2, 4D8) 2.8, AUDI A8 D2 (4D2, 4D8) 2.8 quattro

A lépések az autó kialakításának függvényében kismértékben eltérhetnek.

Ez az oktatóanyag egy hasonló alkatrészcsere folyamat során készült az következő gépkocsin: AUDI A6 C5 Avant (4B5) 2.4

**CSERE: HOSSZBORDÁS SZÍJ – AUDI A8 D2 (4D2, 4D8).
A SZERSZÁMOK, AMELYEKRE SZÜKSÉGE LEHET:**



- Kombinált kulcs №17
- Phillips csavarhúzó
- Lapos csavarhúzó
- Sárvédő takaró

Szerszámok vásárlása

Csere: hosszbordás szíj – AUDI A8 D2 (4D2, 4D8). Az AUTODOC ajánlja:

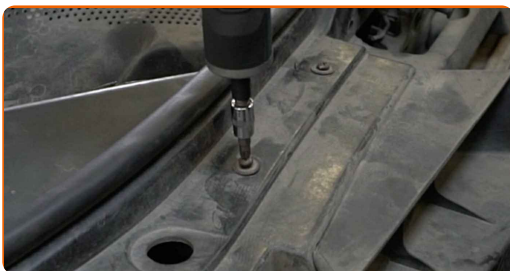
- Minden munkát leállított motor mellett kell végezni.

CSERE: HOSSZBORDÁS SZÍJ – AUDI A8 D2 (4D2, 4D8). ALKALMAZZA A KÖVETKEZŐ ELJÁRÁST:

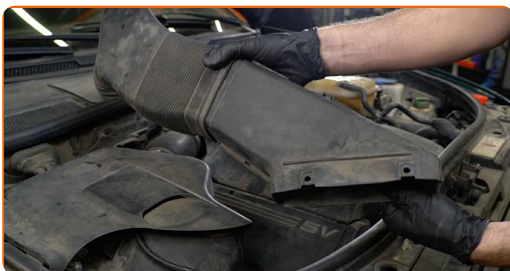
1 Nyissa fel a motorháztetőt.

2 Használjon sárvédő takarót, hogy megakadályozza a festék és a műanyag részek sérülését.

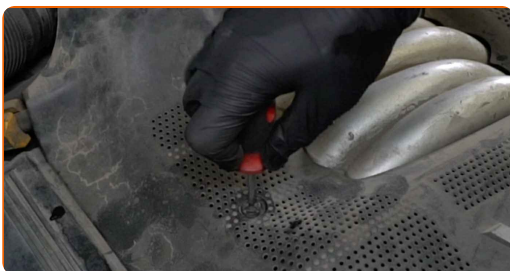
3 Csavarja ki a levegőelosztó ház burkolatának rögzítőit. Használjon Phillips csavarhúzó.



4 Vegye ki a levegőelosztó házat.



5 Csavarozza ki a motorvédő burkolat rögzítőit. Használjon lapos csavarhúzó.



6

Vegye le a motorfedelelet.



Az AUTODOC javasolja:

- Cseré: hosszbordás szíj – AUDI A8 D2 (4D2, 4D8). Az alkatrész eltávolítása során ne alkalmazzon túlzott erőt, mert megsérülhet az alkatrész.

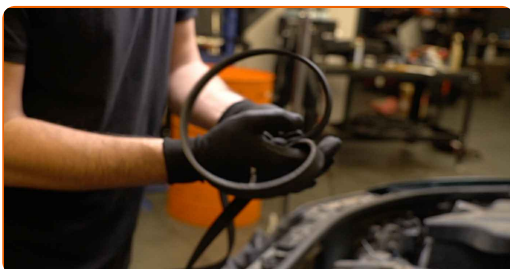
7

Húzza oldalra a hosszbordásszj szíj feszítő tárcsát. Használja a következő méretű kombinált kulcsot: 17.



8

Távolítsa el a hosszbordásszíjat.

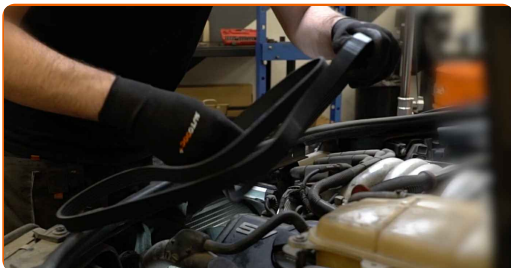


Cseré: hosszbordás szíj – AUDI A8 D2 (4D2, 4D8). Tippek az AUTODOC-tól:

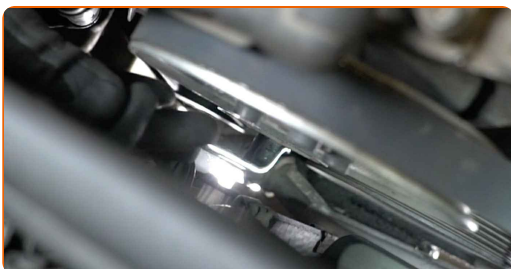
- Ellenőrizze a szíj feszítő tárcsa és a feszítőgörgő állapotát. Cserélje ki ezeket, ha szükséges.

9 Helyezze vissza a szíjfeszítő tárcsát az eredeti helyére.

10 Szerelje fel a hosszbordásszíjat.



11 Húzza oldalra a hosszbordásszija szíjfeszítő tárcsát. Használja a következő méretű kombinált kulcsot: 17.



12 Helyezze fel szerpentin szíjat a főtengety tárcsára.



Csere: hosszbordás szíj – AUDI A8 D2 (4D2, 4D8). Tipp:

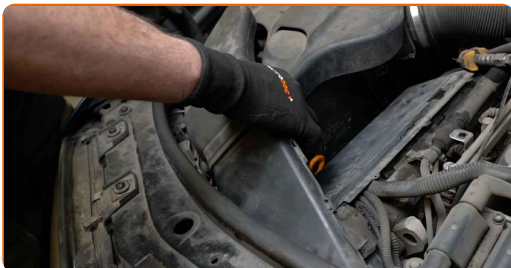
- Győződjön meg arról, hogy a hosszbordásszija szorosan illeszkedik minden tárcsára.
- Győződjön meg arról, hogy a hosszbordásszija feszessége megfelelő.

13 Helyezze vissza a szíjfeszítő tárcsát az eredeti helyére. Használja a következő méretű kombinált kulcsot: 17.

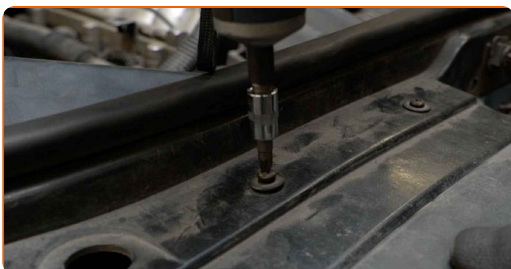
14 Járatson pár percig a motort. Erre azért van szükség, hogy az alkatrész biztosan megfelelően működjön.

15 Állítsa le a motort.

16 Szerelje vissza a levegőelosztó házat.



17 Csavarja be a levegőelosztó ház burkolatának rögzítőit. Használjon Phillips csavarhúzózt.



18 Szerelje fel a motorfedelelet és rögzítse.



Az AUTODOC javasolja:

- Győződjön meg a motorvédő burkolat megfelelő illeszkedéséről. A vezető-illesztő elemekhez képest nem lehet eltolódva.
- Cseré: hosszbordás szíj – AUDI A8 D2 (4D2, 4D8). Ne fejtessen ki túlságosan nagy erőt a beszerelés során. Ez megrongálhatja az alkatrészt.

19

Csavarozza be a motorvédő burkolat rögzítőket a helyükre. Használjon lapos csavarhúzó.



20

Vegye le a sárvédő takarót.

21

Zárja le a motorháztetőt.

SZÉP MUNKA! 

TOVÁBBI ÚTMUTATÓK MEGTEKINTÉSE

AUTODOC – KIVÁLÓ MINŐSÉGŰ ÉS MEGFIZETHETŐ AUTÓALKATRÉSZEK ONLINE

**AUTODOC MOBIL APP: NAGYSZERŰ AKCIÓK, MÍG KÉNYELMES
VÁSÁROL**

GET IT ON
Google Play

Download on the
App Store

Download

ALKATRÉSZEK NAGYSZERŰ VÁLASZTÉKA GÉPKOCSIJÁHOZ

HOSSZBORDÁS SZÍJ: SZÉLES VÁLASZTÉK

(i) JOGNYILATKOZAT:

A dokumentum csak általános ajánlásokat tartalmaz, melyek hasznosak lehetnek javítási és csereműveletek elvégzésekor. Az AUTODOC nem tehető felelőssé semmilyen, a javítási vagy csereműveletek során, az adott tájékoztatás nem megfelelő alkalmazásából, vagy félreértelmezéséből eredő veszteségért, sérülésért, vagy anyagi károkért.

Az AUTODOC nem tehető felelőssé az útmutatóban található lehetséges hibákért vagy pontatlanságokért. Az adott információk csak tájékoztató jellegűek, és nem helyettesíthetik a szakemberek tanácsait.

Az AUTODOC nem tehető felelőssé a berendezések, eszközök, vagy autóalkatrészek nem megfelelő, vagy veszélyes használatáért. Az AUTODOC határozottan javasolja, hogy elővigyázatosan, a biztonsági előírások betartásával végezzen javítási vagy csereműveleteket. Ne feledje: a gyenge minőségű autóalkatrészek használata nem garantálja a megfelelő szintű közúti biztonságot.

© Copyright 2022 – A weboldal teljes tartalmát, különösen a szövegeket, fényképeket és grafikákat, a szerzői jogra vonatkozó törvények védik. Minden jog, beleértve a másolást, a harmadik felekkel való megosztást, a szerkesztést és a fordítást, az AUTODOC GmbH tulajdona.