



Hátsó fékbetétek-csere  
**AUDI A8 (4E2, 4E8)**  
gépkocsin – Útmutató

## HASONLÓ OKTATÓVIDEÓK



Ez a videó egy hasonló autóalkatrész cseréjét mutatja egy másik járművön

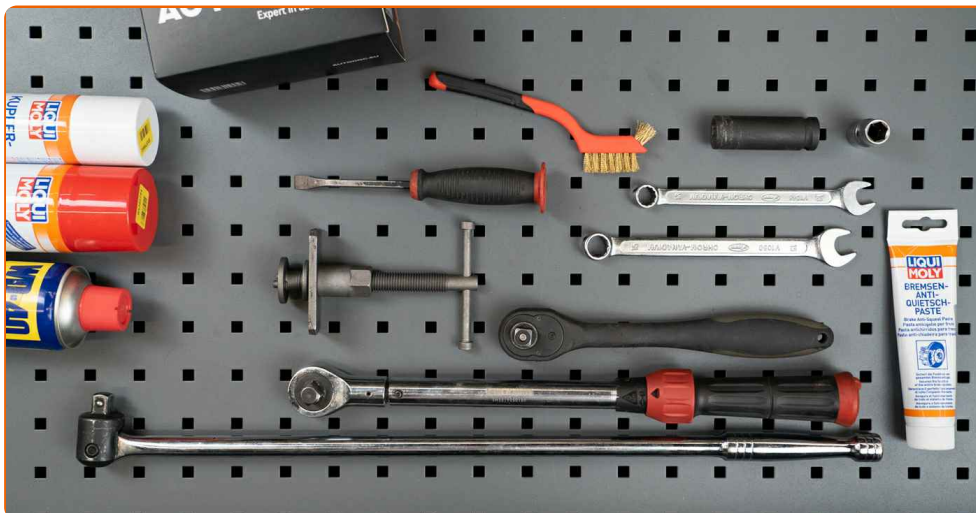
**i Fontos!**

Az a csere útmutató a következő gépkocsikhoz használható:  
AUDI A8 (4E2, 4E8) 2.8 FSI

A lépések az autó kialakításának függvényében kismértékben eltérhetnek.

Ez az oktatóanyag egy hasonló alkatrészcsere folyamat során készült az következő gépkocsin: AUDI A6 Sedan (4F2, C6) 2.0 TDI

**CSERE: FÉKBETÉTEK – AUDI A8 (4E2, 4E8). A SZÜKSÉGES SZERSZÁMOKAT TARTALMAZÓ LISTA:**



- Drótkefe
- WD-40 spray
- Féktisztító
- Fékpaszta
- Réz zsír
- Kombinált kulcs №15
- 13 számú csavarbehajtó bit
- Féknyereg visszanyomó
- Kerék dugókulcs készlet №17
- Racsnis kulcs
- Nyomatékkulcs
- Feszítővas
- Kerékék

**Szerszámok vásárlása**

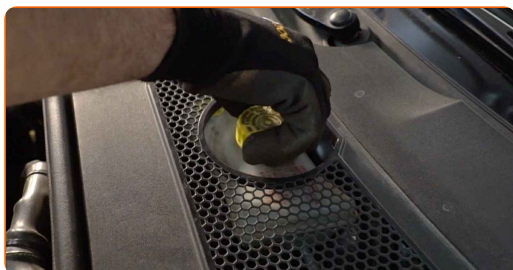
### Csere: fékbetétek – AUDI A8 (4E2, 4E8). Tippek az AUTODOC-tól:

- Minden tengelyen cserélje ki a teljes fékbetét szetteket. Ez biztosítja a hatékony fékezést.
- A csere folyamata az ugyanazon a tengelyen lévő minden féktárcsa esetében megegyezik.
- Minden munkát leállított motor mellett kell végezni.

## CSERE: FÉKBETÉTEK – AUDI A8 (4E2, 4E8). VÉGEZZE EL AZ ALÁBBI LÉPÉSEKET:

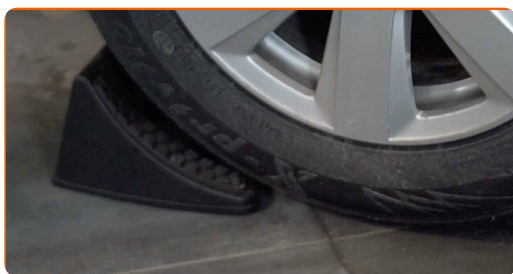
1

Nyissa fel a motorháztetőt. Csavarja le a fékfolyadék tartály kupakját.



2

Rögzítse kerék éekkel a kerekeket.



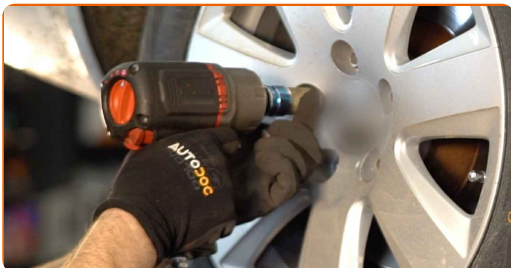
3

Lazítsa meg a kerékrögzítő csavarokat. Használja a következő kerék dugókulcsot: 17.



4 Emelje el az autó hátulját, és rögzítse alátámasztással.

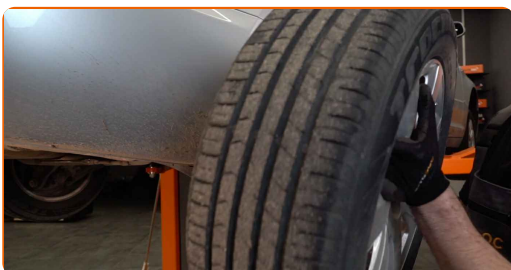
5 Csavarja ki a kerécsavarokat.



### Csere: fékbetétek – AUDI A8 (4E2, 4E8). Tipp:

- A sérülések elkerülése érdekében a csavarok kicsavarásánál támassza ki a kereket.

6 Tisztítsa meg a féknyereg rögzítőket. Használjon drótkefét. Használjon WD-40 spray-t.

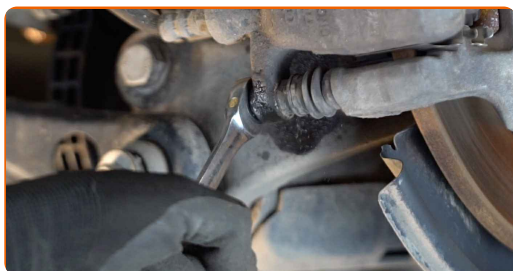


7 Csavarja ki a féknyereg rögzítőt. Használja a következő méretű kombinált kulcsot: 15. Használja a következő méretű csavarbehajtó fejet: 13. Használjon racsnis kulcsot.



8

Távolítsa el a féknyerget. Használjon feszítővasat.

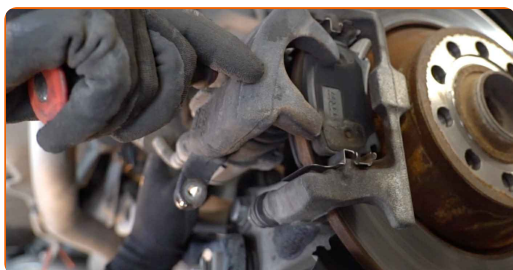


### Csere: fékbetétek – AUDI A8 (4E2, 4E8). Az AUTODOC ajánlja:

- Rögzítse a féknyerget egy dróttal a karosszériához vagy a felfüggesztéshez, hogy elkerülje a nyomásvesztést a fékrendszerben.
- Bizonyosodjon meg róla, hogy a féknyereg nem lóg a féktömlőn.
- Ne nyomja le a fékpedált miután kivette a féknyerget. Ennek eredményeként a dugattyú kieshet a fékhengerből, és a fékfolyadék szivárgás, valamint a rendszer nyomásvesztése fordulhat elő.
- Ellenőrizze a féknyereg konzolt, a féknyereg vezetőcsapokat és a porvédőket. Tisztítsa meg ezeket. Cserélje ki, ha szükséges.

9

Távolítsa el a fékbetéteket. Használjon feszítővasat.

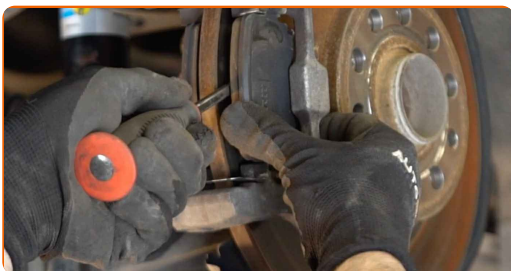


Csere: fékbetétek – AUDI A8 (4E2, 4E8). Az AUTODOC szakértői ajánlják:

- Mérje meg a féktárcsa vastagságát. Ha eléri a kopáshatárt, ki kell cserélni az alkatrészt.

10

Tisztítsa meg a féknyereg konzolt a szennyeződésektől és a portól. Használjon drótkéfé. Használjon féktisztítót.

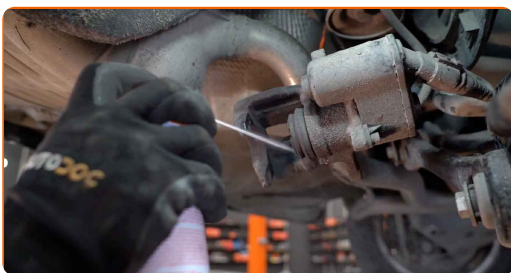


Az AUTODOC javasolja:

- Csere: fékbetétek – AUDI A8 (4E2, 4E8). A spray alkalmazását követően várjon néhány percet.

11

Tegyen kenőanyagot a féknyereg dugattyúra. Használjon féktisztítót.

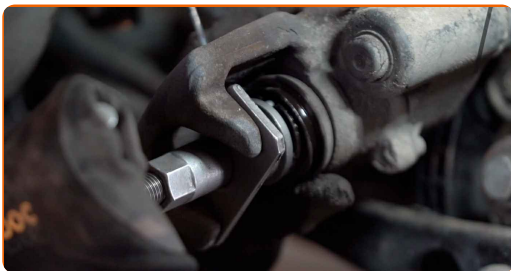


Csere: fékbetétek – AUDI A8 (4E2, 4E8). Tipp:

- A spray alkalmazását követően várjon néhány percet.

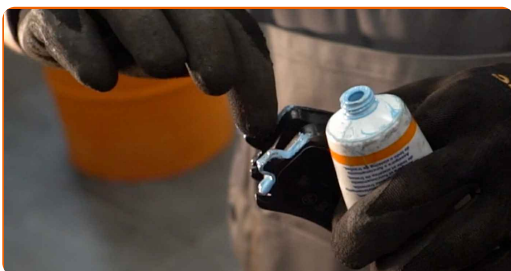
12

Nyomja be a féknyereg dugattyút. Használja a féknyereg visszanyomó szerszámot.



13

Tegyen kenőanyagot a fékbetétek felületének féknyereg tartókonzollal érintkező részére. Használjon fékpasztát.

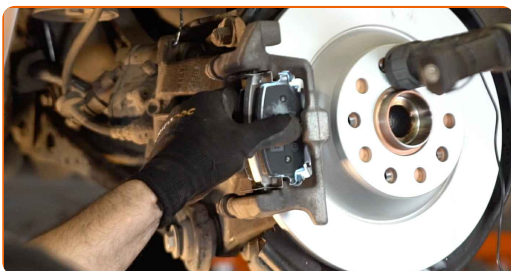


### Csere: fékbetétek – AUDI A8 (4E2, 4E8). Tippek az AUTODOC szakértőtől:

- Győződjön meg róla, hogy a tárcsa felülete tiszta mielőtt felszereli a fékbetéteket.

14

Szerelje be az új fékbetéteket.



### Az AUTODOC javasolja:

- Ügyeljen rá, hogy a fékbetétek betét oldala legyen a tárcsa felé szerelve.



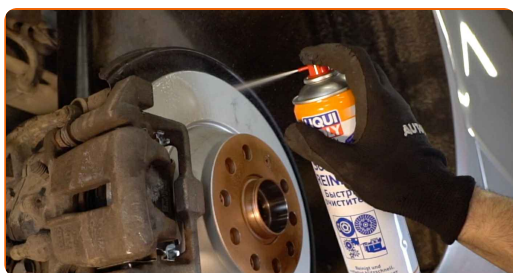
- 15** Szerelje fel a féknyerget és rögzítse. Használja a következő méretű kombinált kulcsot: 15. Használja a következő méretű csavarbehajtó fejet: 13. Használjon nyomatékkulcsot. Húzza meg 35 Nm nyomatékkal.



- 16** Kenje meg a felületet, ahol a féktárcsa a keréktárcsával érintkezik. Rézszírt használjon.



- 17** Tisztítsa meg a féktárcsa felületét. Használjon féktisztítót.



Csere: fékbetétek – AUDI A8 (4E2, 4E8). Az AUTODOC ajánlja:

- A spray alkalmazását követően várjon néhány percet.

- 18** Szerelje fel a kereket.

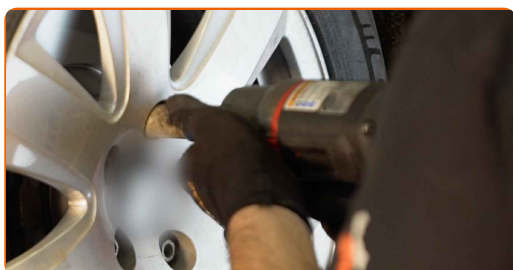


Az AUTODOC javasolja:

- Fontos! Tartsa a kereket, amikor a rögzítőcsavarokat csavarja be. AUDI A8 (4E2, 4E8)

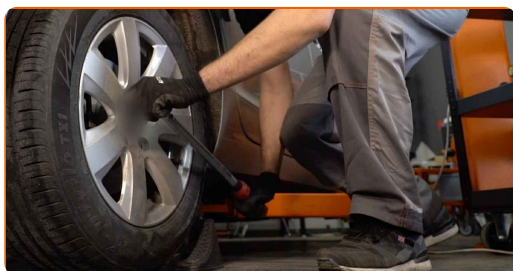
19

Csavarja be a kerékcsavarokat. Használja a következő kerék dugókulcsot: 17.



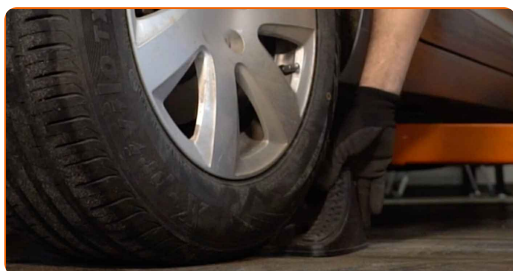
20

Engedje le az autót, és átlósan húzza meg a kerékanyákat. Használjon nyomatékkulcsot. Húzza meg 120 Nm nyomatékkal.



21

Távolítsa el az emelőt és a kerék ékeket.

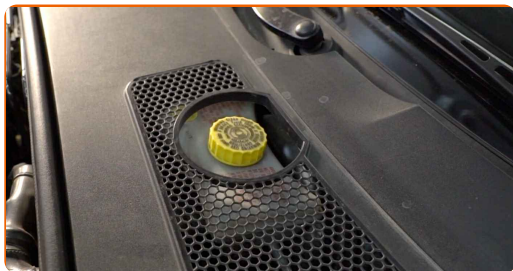


Csere: fékbetétek – AUDI A8 (4E2, 4E8). Tippek az AUTODOC szakértőitől:

- Ellenőrizze a fékfolyadékszintet a tágulási tartályban és töltsse fel ha szükséges.

22

Húzza meg a fékfolyadék tartály kupakját.



### Az AUTODOC javasolja:

- AUDI A8 (4E2, 4E8) – A motor beindítása nélkül nyomja meg többször a fékpedált, amíg nem érzi, hogy kemény.

23

Zárja le a motorháztetőt.

Csere: fékbetétek – AUDI A8 (4E2, 4E8). Az AUTODOC szakértői ajánlják:

- Fékbetét csere után az első 150-200 km-en finoman lassítson. Kerülje az erős, blokkoló fékezést.

**SZÉP MUNKA!** 

**TOVÁBBI ÚTMUTATÓK MEGTEKINTÉSE**

# AUTODOC – KIVÁLÓ MINŐSÉGŰ ÉS MEGFIZETHETŐ AUTÓALKATRÉSZEK ONLINE

**AUTODOC MOBIL APP: NAGYSZERŰ AKCIÓK, MÍG KÉNYELMES VÁSÁROL**



**+ AUTODOC**

GET IT ON  
**Google Play**

Download on the  
**App Store**

**Download**

**ALKATRÉSZEK NAGYSZERŰ VÁLASZTÉKA GÉPKOCSIJÁHOZ**

**FÉKBETÉTEK: SZÉLES VÁLASZTÉK**

## **JOGNYILATKOZAT:**

A dokumentum csak általános ajánlásokat tartalmaz, melyek hasznosak lehetnek javítási és csereműveletek elvégzésekor. Az AUTODOC nem tehető felelőssé semmilyen, a javítási vagy csereműveletek során, az adott tájékoztatás nem megfelelő alkalmazásából, vagy félreértelmezéséből eredő veszteségért, sérülésért, vagy anyagi károkért.

Az AUTODOC nem tehető felelőssé az útmutatóban található lehetséges hibákért vagy pontatlanságokért. Az adott információk csak tájékoztató jellegűek, és nem helyettesíthetik a szakemberek tanácsait.

Az AUTODOC nem tehető felelőssé a berendezések, eszközök, vagy autóalkatrészek nem megfelelő, vagy veszélyes használatáért. Az AUTODOC határozottan javasolja, hogy elővigyázatosan, a biztonsági előírások betartásával végezzen javítási vagy csereműveleteket. Ne feledje: a gyenge minőségű autóalkatrészek használata nem garantálja a megfelelő szintű közúti biztonságot.

© Copyright 2023 – A weboldal teljes tartalmát, különösen a szövegeket, fényképeket és grafikákat, a szerzői jogra vonatkozó törvények védik. Minden jog, beleértve a másolást, a harmadik felekkel való megosztást, a szerkesztést és a fordítást, az AUTODOC GmbH tulajdona.