

 **AUTODOC CLUB**

Hátsó felfüggesztés alsó
vezérlőkar-csere **AUDI A4**
Sedan (8D2, B5)
gépkocsin – Útmutató

HASONLÓ OKTATÓVIDEÓK



Ez a videó egy hasonló autóalkatrész cseréjét mutatja egy másik járművön

Fontos!

Az a csere útmutató a következő gépkocsikhoz használható:

AUDI A4 Sedan (8D2, B5) 1.6, AUDI A4 Sedan (8D2, B5) 1.8, AUDI A4 Sedan (8D2, B5) 1.8 T, AUDI A4 Sedan (8D2, B5) 2.6, AUDI A4 Sedan (8D2, B5) 2.8, AUDI A4 Sedan (8D2, B5) 1.9 TDI, AUDI A4 Sedan (8D2, B5) 1.8 quattro, AUDI A4 Sedan (8D2, B5) 1.8 T quattro, AUDI A4 Sedan (8D2, B5) 2.6 quattro, AUDI A4 Sedan (8D2, B5) 2.8 quattro, AUDI A4 Sedan (8D2, B5) 2.8 (ACK,ALG,AMX,APR,AQD,AHA), AUDI A4 Sedan (8D2, B5) 1.9 TDI quattro, AUDI A4 Sedan (8D2, B5) 2.4, AUDI A4 Sedan (8D2, B5) 2.4 quattro, AUDI A4 Sedan (8D2, B5) S4 quattro, (+ 3)

A lépések az autó kialakításának függvényében kismértékben eltérhetnek.

Ez az oktatóanyag egy hasonló alkatrészcsere folyamat során készült az következő gépkocsin: AUDI A4 Avant (8D5, B5) 1.8 T

**CSERE: HÁTSÓ FELFÜGGESZTÉS ALSÓ VEZÉRLŐKAR –
AUDI A4 SEDAN (8D2, B5). A SZÜKSÉGES
SZERSZÁMOKAT TARTALMAZÓ LISTA:**



- Drótkefe
- WD-40 spray
- Féktisztító
- Réz zsír
- Kombinált kulcs №19
- 19 számú csavarbehajtó bit
- Kerék dugókulcs készlet №17
- Racsnis kulcs
- Nyomatékkulcs
- Kalapács
- Pontozó
- Gumikalapács
- Gömbcsukló kinyomó
- Feszítővas
- Hidraulikus váltó emelő
- Kerékék

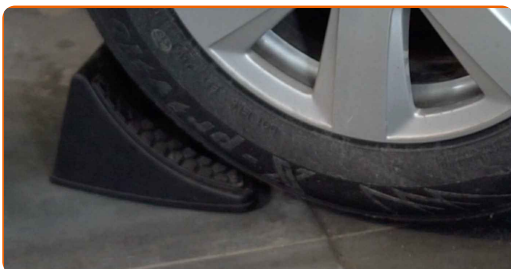
Szerszámok vásárlása

Csere: hátsó felfüggesztés alsó vezérlőkar – AUDI A4 Sedan (8D2, B5). A szakemberek ajánlják:

- A csere folyamata a jobb és a baloldali alsó lengőkar esetében megegyezik.
- Minden munkát leállított motor mellett kell végezni.

CSERE: HÁTSÓ FELFÜGGESZTÉS ALSÓ VEZÉRLŐKAR – AUDI A4 SEDAN (8D2, B5). ALKALMAZZA A KÖVETKEZŐ ELJÁRÁST:

1 Rögzítse kerék éekkel a kerekeket.



2 Lazítsa meg a kerékrögzítő csavarokat. Használja a következő kerék dugókulcsot: 17.



3 Emelje el az autó hátulját, és rögzítse alátámasztással.

4

Csavarja ki a kerécsavarokat.



Csere: hátsó felfüggesztés alsó vezérlőkar – AUDI A4 Sedan (8D2, B5). Az AUTODOC ajánlja:

- A sérülések elkerülése érdekében a csavarok kicsavarásánál támassza ki a kereket.

5

Vegye le a kereket.



6

Tisztítsa meg a hátsó tengelycsonkot a lengőkarhoz csatlakoztató rögzítőt. Használjon drótkefét. Használjon WD-40 spray-t.

7

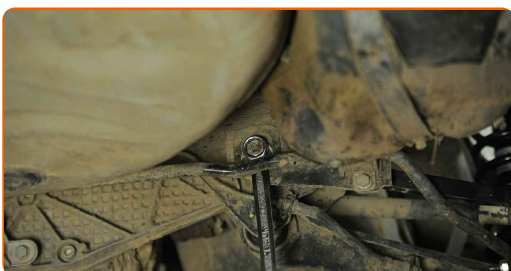
Csavarja ki a lengőkart a hátsó tengelycsonkhoz csatlakoztató rögzítőt. Használja a következő méretű kombinált kulcsot: 19.



8

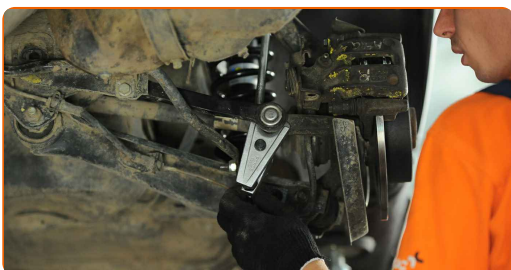
Tisztítsa meg a lengőkart a segédvázhoz csatlakoztató rögzítőket. Használjon drótkefét. Használjon WD-40 spray-t.

- 9** Csavarja ki a segédkeretből a lengőkar rögzítését. Használja a következő méretű kombinált kulcsot: 19. Használja a következő méretű csavarbehajtó fejet: 19. Használjon racsnis kulcsot.

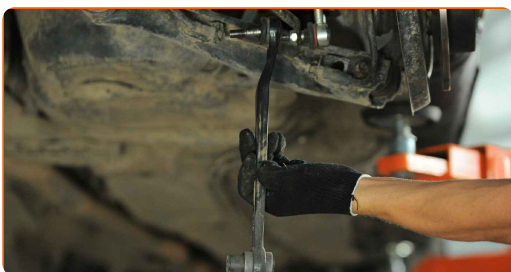


- 10** Távolítsa el a rögzítőcsavart. Használjon feszítővasat.

- 11** Csatlakoztassa le az alsó lengőkart. Használjon gömbcsukló kinyomót.

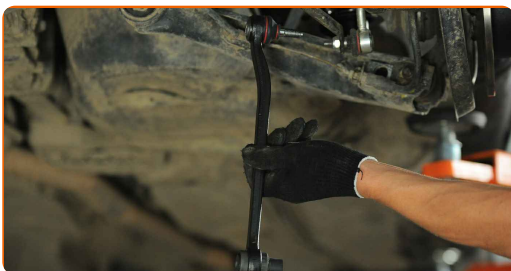


- 12** Vegye le a lengőkart. Használjon feszítővasat. Használjon gumikalapácsot.



- 13** Tisztítsa meg a beszerelési helyet, valamint a lengőkar menetét. Használjon drótkéfért. Használjon WD-40 spray-t.

- 14** Szerelje fel az új lengőkart. Használjon gumikalapácsot.

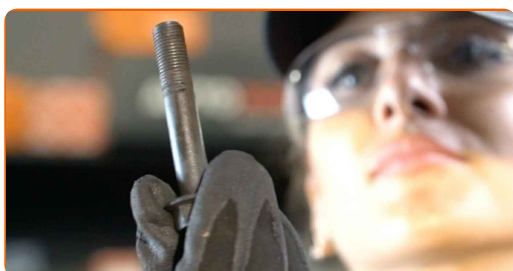


Csere: hátsó felfüggesztés alsó vezérlőkar – AUDI A4 Sedan (8D2, B5). Tipp:

- Beszereléskor kizárólag új csavarokat és anyákat használjon.
- Ne rongálja meg a gömbcsukló borítását.

15

Szerelje be a rögzítőcsavart. Használjon pontozót. Használjon kalapácsot.

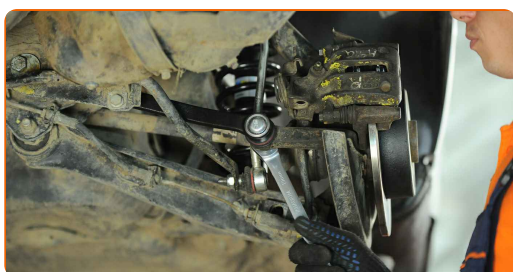


16

Csatlakoztassa az alsó lengőkart.

17

Húzza meg azt a rögzítő csavart, amely a lengőkart az hátsó csuklóhoz köti. Használjon feszítővasat. Használja a következő méretű kombinált kulcsot: 19. Használjon nyomatékkulcsot. Húzza meg 85 Nm nyomatékkal.

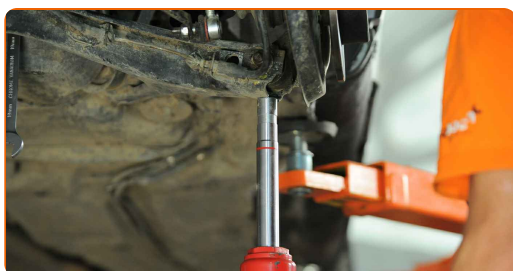


18

Húzza meg a lengőkart a kiegészítő kerethez csatlakoztató rögzítőt. Használja a következő méretű kombinált kulcsot: 19. Használja a következő méretű csavarbehajtó fejet: 19. Használjon racsnis kulcsot.

19

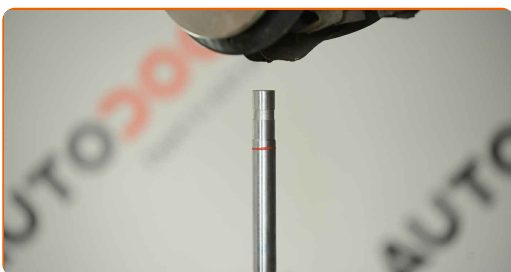
Támassza meg a lengőkart. Használjon hidraulikus emelőt.



- 20** Húzza meg a lengőkar segédkerethez való rögzítését. Használja a következő méretű kombinált kulcsot: 19. Használja a következő méretű csavarbehajtó fejet: 19. Használjon nyomatékkulcsot. Húzza meg 90 Nm nyomatékkal.



- 21** Vegye ki a konzolt a lengőkar alól.

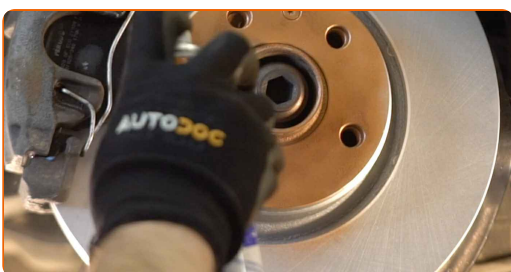


Az AUTODOC javasolja:

- AUDI A4 Sedan (8D2, B5) – Ne engedje le hirtelen a hidraulikus emelőt, hogy ne elkerülje az autó alkatrészeinek és mechanizmusainak károsodását.

- 22** Tisztítsa meg a karon lévő összes csuklót. Rézszírt használjon.

- 23** Kenje meg a felületet, ahol a féktárcsa a keréktárcsával érintkezik. Rézszírt használjon.



24

Tisztítsa meg a féktárcsa felületét. Használjon féktisztítót.



Csere: hátsó felfüggesztés alsó vezérlőkar – AUDI A4 Sedan (8D2, B5). Tippek az AUTODOC-tól:

- A spray alkalmazását követően várjon néhány percet.

25

Szerelje fel a kereket.



Az AUTODOC javasolja:

- Fontos! Tartsa a kereket, amikor a rögzítőcsavarokat csavarja be. AUDI A4 Sedan (8D2, B5)

26

Csavarja be a kerékcsavarokat. Használja a következő kerék dugókulcsot: 17.



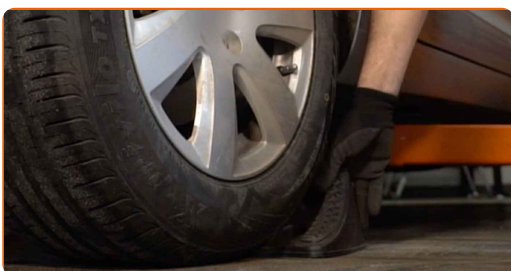
27

Engedje le az autót, és átlósan húzza meg a kerékanyákat. Használja a következő kerék dugókulcsot: 17. Használjon nyomatékkulcsot. Húzza meg 120 Nm nyomatékkal.



28

Távolítsa el az emelőt és a kerék ékeket.



SZÉP MUNKA! 

TOVÁBBI ÚTMUTATÓK MEGTEKINTÉSE

AUTODOC – KIVÁLÓ MINŐSÉGŰ ÉS MEGFIZETHETŐ AUTÓALKATRÉSZEK ONLINE

AUTODOC MOBIL APP: NAGYSZERŰ AKCIÓK, MÍG KÉNYELMES VÁSÁROL



+ AUTODOC

GET IT ON
Google Play

Download on the
App Store

Download

ALKATRÉSZEK NAGYSZERŰ VÁLASZTÉKA GÉPKOCSIJÁHOZ

LENGŐKAR: SZÉLES VÁLASZTÉK

JOGNYILATKOZAT:

A dokumentum csak általános ajánlásokat tartalmaz, melyek hasznosak lehetnek javítási és csereműveletek elvégzésekor. Az AUTODOC nem tehető felelőssé semmilyen, a javítási vagy csereműveletek során, az adott tájékoztatás nem megfelelő alkalmazásából, vagy félreértelmezéséből eredő veszteségért, sérülésért, vagy anyagi károkért.

Az AUTODOC nem tehető felelőssé az útmutatóban található lehetséges hibákért vagy pontatlanságokért. Az adott információk csak tájékoztató jellegűek, és nem helyettesíthetik a szakemberek tanácsait.

Az AUTODOC nem tehető felelőssé a berendezések, eszközök, vagy autóalkatrészek nem megfelelő, vagy veszélyes használatáért. Az AUTODOC határozottan javasolja, hogy elővigyázatosan, a biztonsági előírások betartásával végezzen javítási vagy csereműveleteket. Ne feledje: a gyenge minőségű autóalkatrészek használata nem garantálja a megfelelő szintű közúti biztonságot.

© Copyright 2023 – A weboldal teljes tartalmát, különösen a szövegeket, fényképeket és grafikákat, a szerzői jogra vonatkozó törvények védik. Minden jog, beleértve a másolást, a harmadik felekkel való megosztást, a szerkesztést és a fordítást, az AUTODOC SE tulajdona.