

AUTODOC CLUB

Hátsó toronycsapágy-
csere **AUDI A4 Cabrio**
(8H7, B6, 8HE, B7)
gépkocsin – Útmutató

HASONLÓ OKTATÓVIDEÓK



Ez a videó egy hasonló autóalkatrész cseréjét mutatja egy másik járművön

Fontos!

Az a csere útmutató a következő gépkocsikhoz használható:

AUDI A4 Cabrio (8H7, B6, 8HE, B7) 2.4, AUDI A4 Cabrio (8H7, B6, 8HE, B7) 3.0, AUDI A4 Cabrio (8H7, B6, 8HE, B7) 2.5 TDI, AUDI A4 Cabrio (8H7, B6, 8HE, B7) 1.8 T, AUDI A4 Cabrio (8H7, B6, 8HE, B7) 1.8 T quattro, AUDI A4 Cabrio (8H7, B6, 8HE, B7) 3.0 quattro, AUDI A4 Cabrio (8H7, B6, 8HE, B7) S4 quattro, AUDI A4 Cabrio (8H7, B6, 8HE, B7) 2.0

A lépések az autó kialakításának függvényében kismértékben eltérhetnek.

Ez az oktatóanyag egy hasonló alkatrészcsere folyamat során készült az következő gépkocsin: AUDI A4 Avant (8D5, B5) 1.8 T

CSERE: TORONYCSAPÁGY – AUDI A4 CABRIO (8H7, B6, 8HE, B7). A SZERSZÁMOK, AMELYEKRE SZÜKSÉGE LEHET:



- Drótkefe
- WD-40 spray
- Féktisztító
- Réz zsír
- Kombinált kulcs №17
- Kombinált kulcs №21
- 13 számú csavarbehajtó bit
- 21 számú csavarbehajtó bit
- Torx vég T25
- Kerék dugókulcs készlet №17
- Racsnis kulcs
- Nyomatékkulcs
- Állítható csavarkulcs
- Kalapács
- Pontozó
- Gumikalapács
- Hidraulikus váltó emelő
- Kerékék

Szerszámok vásárlása

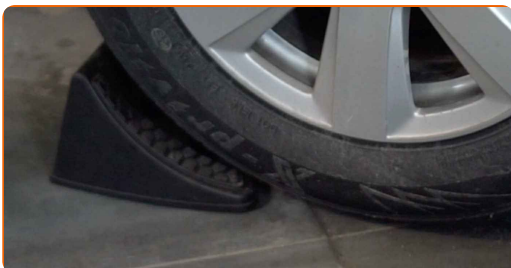
Csere: toronycsapágy – AUDI A4 Cabrio (8H7, B6, 8HE, B7). Tippek az AUTODOC szakértőitől:

- A csere folyamata a hátsó felfüggesztés bal- és jobboldali lengéscsillapító támasz esetében megegyezik.
- A hátsó lengéscsillapító rugóstag mindkét támaszát egyidőben kell kicserélni.
- Felhívjuk figyelmét: az autón végzett minden munkát - AUDI A4 Cabrio (8H7, B6, 8HE, B7) – leállított motor mellett kell elvégezni.

A CSERÉT A KÖVETKEZŐ SORRENDEN VÉGEZZE:

1

Rögzítse kerék éekkel a kerekeket.



2

Lazítsa meg a kerékrögzítő csavarokat. Használja a következő kerék dugókulcsot: 17.



3

Emelje el az autó hátulját, és rögzítse alátámasztással.

4

Csavarja ki a kerécsavarokat.



Az AUTODOC javasolja:

- **Figyelem!** A sérülések elkerülése érdekében a rögzítőcsavarok kicsavarása során tartsa a kereket. AUDI A4 Cabrio (8H7, B6, 8HE, B7)

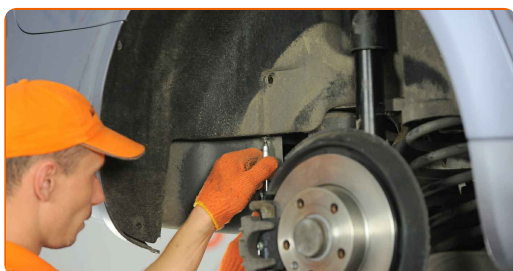
5

Vegye le a kereket.



6.1

Csavarja ki és távolítsa el a sárvédő borítás rögzítőket. Használja a következő méretű csavarbehajtó fejet: 13.



6.2

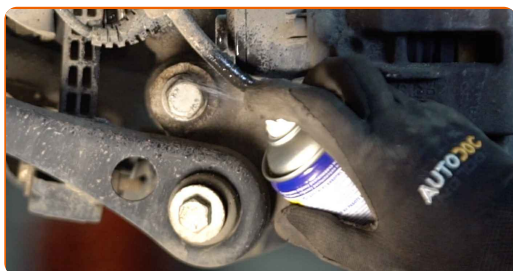
Használja a következő torx kulcsot: T25. Használjon racsnis kulcsot.



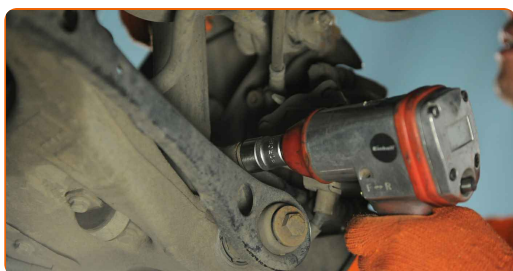
7 Távolítsa el a sárvédő borítást.



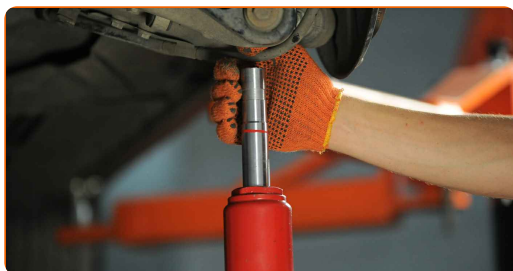
8 Tisztítsa meg a lengéscsillapító rögzítőket. Használjon drótkéfét. Használjon WD-40 spray-t.



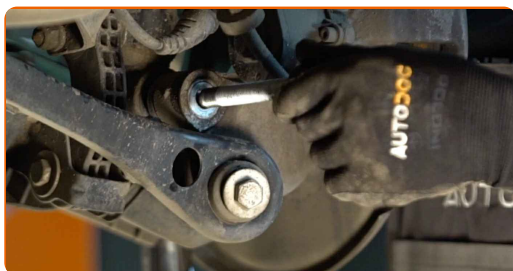
9 Csavarja ki a lengéscsillapító alsó rögzítőt. Használja a következő méretű kombinált kulcsot: 21. Használja a következő méretű csavarbehajtó fejet: 21. Használjon racsnis kulcsot.



10 Támassza meg a lengőkart. Használjon hidraulikus emelőt.



11 Távolítsa el a rögzítőcsavart.



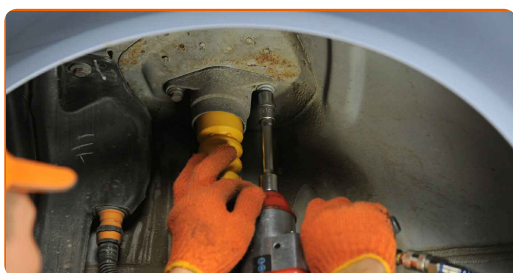
12 Csatlakoztassa le a lengéscsillapító alsó részét. Használjon pontozót. Használjon kalapácsot.

13 Vegye ki a konzolt a lengőkar alól.

Az AUTODOC javasolja:

- Cseré: toronycsapágy – AUDI A4 Cabrio (8H7, B6, 8HE, B7). Lassan engedje le a hidraulikus emelőt, rázkódások nélkül, hogy ne rongálja meg a szerelvényeket és szerkezeteket.

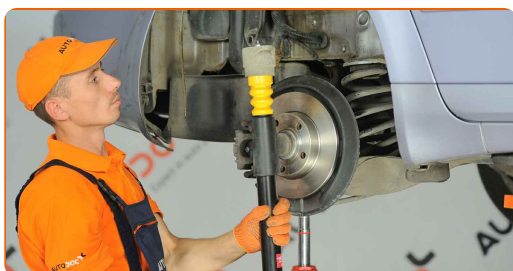
14 Csavarja ki a lengéscsillapító felső rögzítőt. Használja a következő méretű csavarbehajtó fejet: 13. Használjon racsni kulcsot.



Cseré: toronycsapágy – AUDI A4 Cabrio (8H7, B6, 8HE, B7). Tipp:

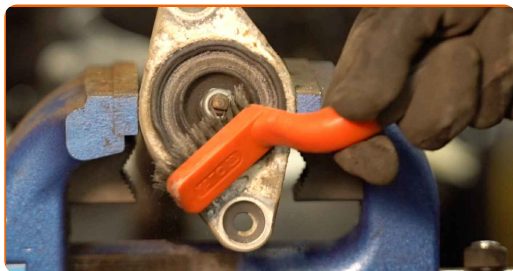
- A sérülések elkerülése érdekében a rögzítőcsavarok kicsavarásánál tartsa a lengéscsillapítót.

15 Távolítsa el a lengéscsillapítót.



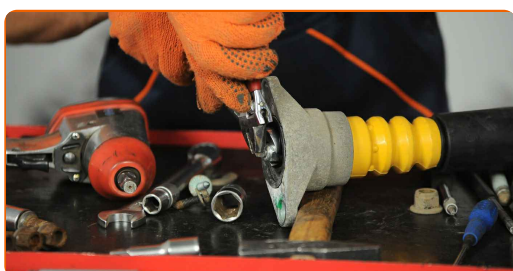
16

Tisztítsa meg a lengéscsillapító rudat rögzítőt. Használjon drótkéfét. Használjon WD-40 spray-t.



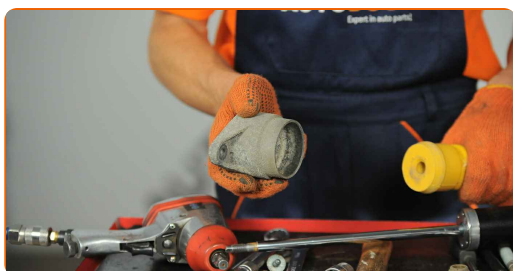
17

Távolítsa el a lengéscsillapító dugattyúrúd rögzítését. Használja a következő méretű kombinált kulcsot: 17. Használjon állítható csavarkulcsot.



18

Távolítsa el a felső konzolt.



19

Távolítsa el a lengéscsillapító porvédő sapkát és az ütközőt.

20

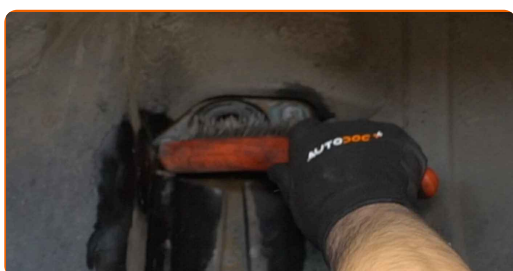
Szerelje fel a lengéscsillapítóra az új támaszt, porvédőt és ütközőt.



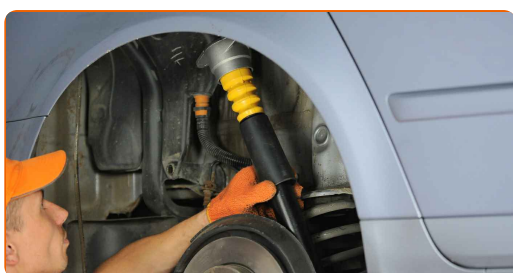
- 21** Húzza meg a lengéscsillapító rúd anyáját. Használja a következő méretű kombinált kulcsot: 17. Használjon állítható csavarkulcsot. Használjon nyomatékkulcsot. Húzza meg 25 Nm nyomatékkal.



- 22** Tisztítsa meg a lengéscsillapító beszerelési helyét. Használjon drótkefét. Használjon WD-40 spray-t.



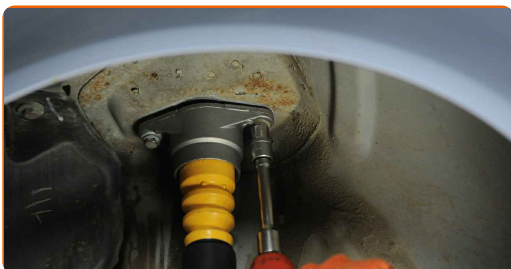
- 23** Helyezze az új lengéscsillapítót a kerékdobba, és rögzítse.



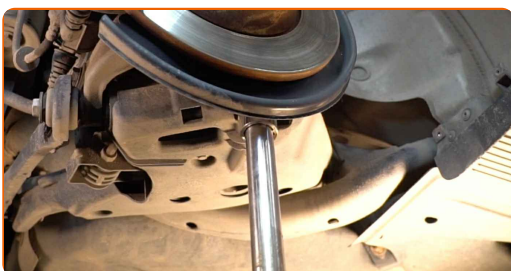
Az AUTODOC javasolja:

- Fontos! Tartsa a lengéscsillapítót, amikor a rögzítőcsavarokat csavarja be. AUDI A4 Cabrio (8H7, B6, 8HE, B7)

- 24** Húzza meg a felső lengéscsillapító rögzítését. Használja a következő méretű csavarbehajtó fejet: 13. Használjon nyomatékkulcsot. Húzza meg 36 Nm nyomatékkal.

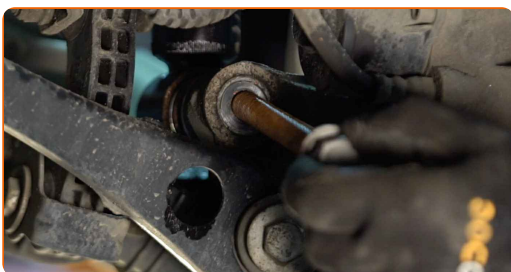


- 25** Támassza meg a lengőkart. Használjon hidraulikus emelőt.



- 26** Csatlakoztassa a lengéscsillapító alsó részét.

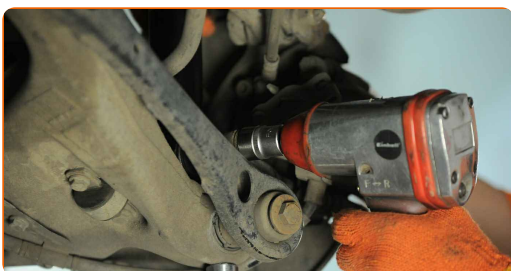
- 27** Szerelje be a rögzítőcsavart.



- 28** Csavarja be a lengéscsillapító rugóstag alsó rögzítőjét. Használja a következő méretű kombinált kulcsot: 21. Használja a következő méretű csavarbehajtó fejet: 21. Használjon racsnis kulcsot.

- 29** Emelje a hidraulikus emelőt 10-15 cm-el feljebb.

- 30** Húzza meg a lengéscsillapító alsó rögzítőt. Használja a következő méretű kombinált kulcsot: 21. Használja a következő méretű csavarbehajtó fejet: 21. Használjon nyomatékkulcsot. Húzza meg 150 Nm nyomatékkal.+90°



Az AUTODOC javasolja:

- Fontos! Ügyeljen arra, hogy új rögzítőelemeket használjon.

31

Vegye ki a konzolt a lengőkar alól.



Csere: toronycsapágy – AUDI A4 Cabrio (8H7, B6, 8HE, B7). Az AUTODOC ajánlja:

- Lassan engedje le a hidraulikus emelőt, rázkódások nélkül, hogy ne rongálja meg a szerelvényeket és szerkezeteket.

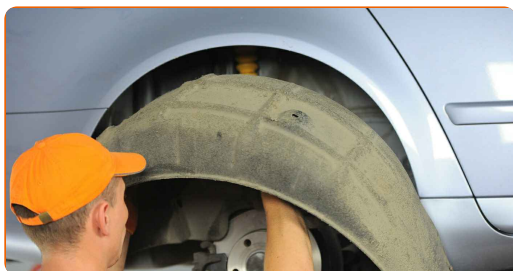
32

Tegyen kenőanyagot a lengéscsillapító rugóstag rögzítőire. Rézszírt használjon.

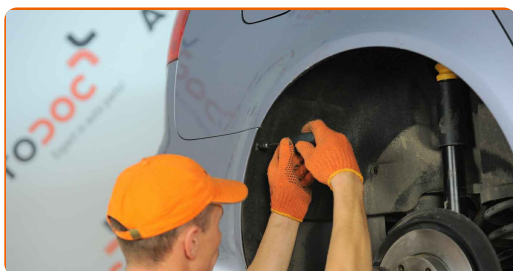


33

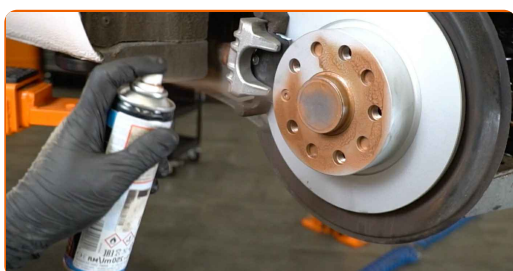
Helyezze vissza a sárvédő dobetétet a beszerelési helyére..



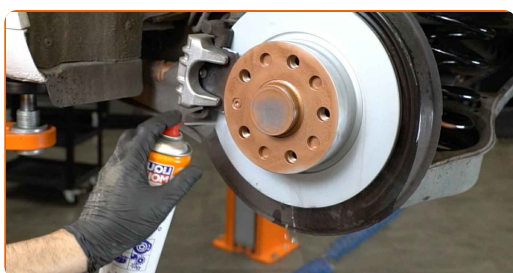
- 34** Szerelje fel és húzza meg a sárvédő borítás rögzítőket. Használja a következő méretű csavarbehajtó fejet: 13. Használja a következő torx kulcsot: T25. Használjon racsnis kulcsot.



- 35** Kenje meg a felületet, ahol a féktárcsa a keréktárcsával érintkezik. Rézszírt használjon.



- 36** Tisztítsa meg a féktárcsa felületét. Használjon féktisztítót.



Az AUTODOC javasolja:

- Cseré: toronycsapágy – AUDI A4 Cabrio (8H7, B6, 8HE, B7). A spray alkalmazását követően várjon néhány percet.

- 37** Szerelje fel a kereket.



Csere: toronycsapágy – AUDI A4 Cabrio (8H7, B6, 8HE, B7). A szakemberek ajánlják:

- A sérülések elkerülése érdekében a csavarok meghúzásánál tartsa fent a kereket.

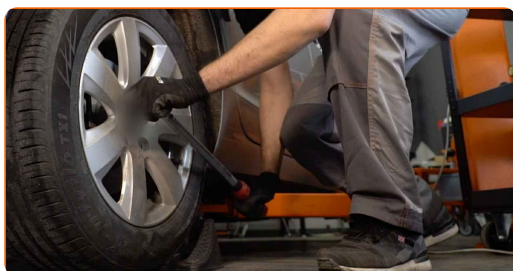
38

Csavarja be a kerékcsavarokat. Használja a következő kerék dugókulcsot: 17.



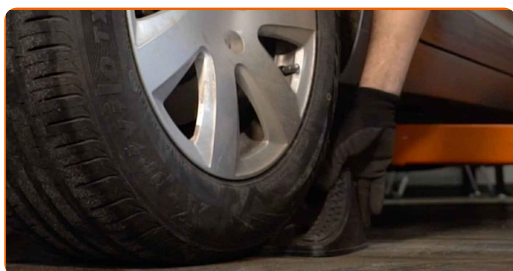
39

Engedje le az autót, és átlósan húzza meg a kerékanyákat. Használja a következő kerék dugókulcsot: 17. Használjon nyomatékkulcsot. Húzza meg 120 Nm nyomatékkal.



40

Távolítsa el az emelőt és a kerék ékeket.



SZÉP MUNKA! 

TOVÁBBI ÚTMUTATÓK MEGTEKINTÉSE

AUTODOC – KIVÁLÓ MINŐSÉGŰ ÉS MEGFIZETHETŐ AUTÓALKATRÉSZEK ONLINE

AUTODOC MOBIL APP: NAGYSZERŰ AKCIÓK, MÍG KÉNYELMES VÁSÁROL



+ AUTODOC

GET IT ON
Google Play

Download on the
App Store

Download

ALKATRÉSZEK NAGYSZERŰ VÁLASZTÉKA GÉPKOCSIJÁHOZ

TORONYCSAPÁGY: SZÉLES VÁLASZTÉK

JOGNYILATKOZAT:

A dokumentum csak általános ajánlásokat tartalmaz, melyek hasznosak lehetnek javítási és csereműveletek elvégzésekor. Az AUTODOC nem tehető felelőssé semmilyen, a javítási vagy csereműveletek során, az adott tájékoztatás nem megfelelő alkalmazásából, vagy félreértelmezéséből eredő veszteségért, sérülésért, vagy anyagi károkért.

Az AUTODOC nem tehető felelőssé az útmutatóban található lehetséges hibákért vagy pontatlanságokért. Az adott információk csak tájékoztató jellegűek, és nem helyettesíthetik a szakemberek tanácsait.

Az AUTODOC nem tehető felelőssé a berendezések, eszközök, vagy autóalkatrészek nem megfelelő, vagy veszélyes használatáért. Az AUTODOC határozottan javasolja, hogy elővigyázatosan, a biztonsági előírások betartásával végezzen javítási vagy csereműveleteket. Ne feledje: a gyenge minőségű autóalkatrészek használata nem garantálja a megfelelő szintű közúti biztonságot.

© Copyright 2023 – A weboldal teljes tartalmát, különösen a szövegeket, fényképeket és grafikákat, a szerzői jogra vonatkozó törvények védik. Minden jog, beleértve a másolást, a harmadik felekkel való megosztást, a szerkesztést és a fordítást, az AUTODOC SE tulajdona.