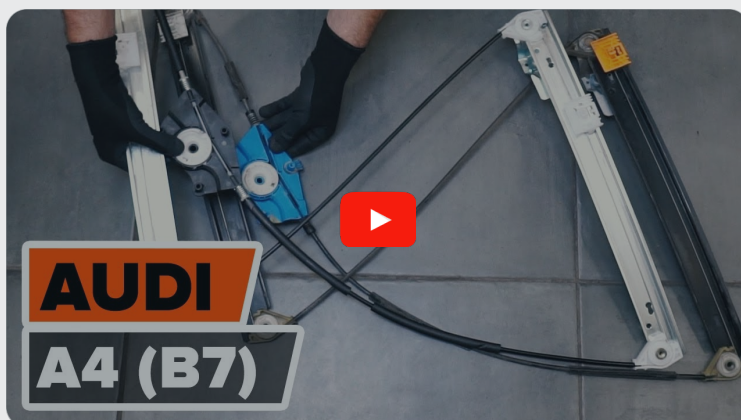




Elülső ablakemelő-csere
AUDI A4 B8 Sedan (8K2)
gépkocsin – Útmutató

HASONLÓ OKTATÓVIDEÓK



Ez a videó egy hasonló autóalkatrész cseréjét mutatja egy másik járművön

Fontos!

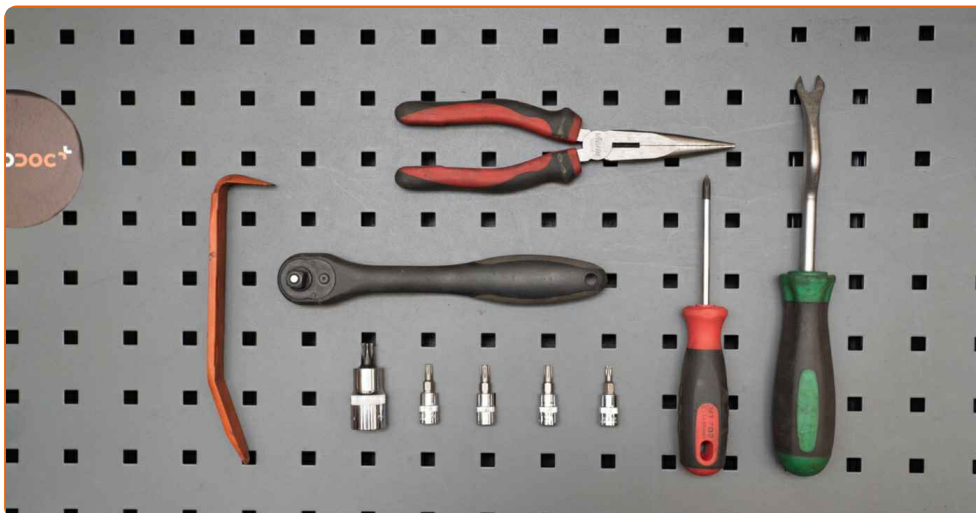
Az a csere útmutató a következő gépkocsikhoz használható:

AUDI A4 B8 Sedan (8K2) 1.8 TFSI, AUDI A4 B8 Sedan (8K2) 3.2 FSI quattro, AUDI A4 B8 Sedan (8K2) 2.0 TDI, AUDI A4 B8 Sedan (8K2) 2.7 TDI, AUDI A4 B8 Sedan (8K2) 3.0 TDI quattro, AUDI A4 B8 Sedan (8K2) 2.0 TDI quattro, AUDI A4 B8 Sedan (8K2) 2.0 TFSi, AUDI A4 B8 Sedan (8K2) 2.0 TFSI quattro, AUDI A4 B8 Sedan (8K2) 1.8 TFSI quattro, AUDI A4 B8 Sedan (8K2) 3.2 FSI, AUDI A4 B8 Sedan (8K2) 2.0 TFSI flexible fuel, AUDI A4 B8 Sedan (8K2) 2.0 TFSI flexible fuel quattro

A lépések az autó kialakításának függvényében kismértékben eltérhetnek.

Ez az oktatóanyag egy hasonló alkatrészcsere folyamat során készült az következő gépkocsin: AUDI A4 B7 Sedan (8EC) 2.0 TFSI

CSERE: ABLAKEMELŐ – AUDI A4 B8 SEDAN (8K2). A SZERSZÁMOK, AMELYEKRE SZÜKSÉGE LEHET:



- Nyomatékkulcs
- 10 számú csavarbehajtó bit
- Torx vég T20
- Torx vég T25
- Torx vég T27
- Torx vég T30
- Torx vég T45
- Racsnis kulcs
- Phillips csavarhúzó
- Kerek csőrű fogók
- Patent kisedő szerszám
- Műanyag patentkisedő
- Sárvédő takaró

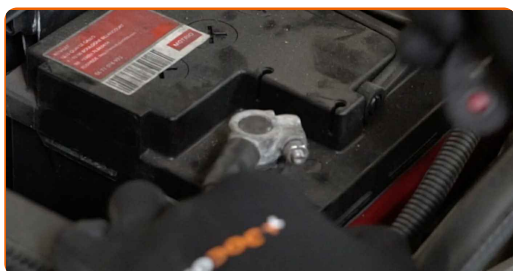
Szerszámok vásárlása

Csere: ablakemelő – AUDI A4 B8 Sedan (8K2). Az AUTODOC ajánlja:

- Felhívjuk figyelmét: az autón végzett minden munkát - AUDI A4 B8 Sedan (8K2) sedan – leállított motor mellett kell elvégezni.

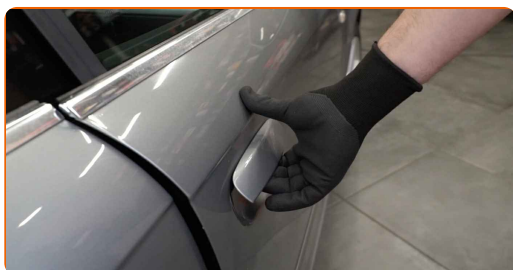
CSERE: ABLAKEMELŐ – AUDI A4 B8 SEDAN (8K2). ALKALMAZZA A KÖVETKEZŐ ELJÁRÁST:

- 1 Nyissa fel a motorháztetőt.
- 2 Használjon sárvédő takarót, hogy megakadályozza a festék és a műanyag részek sérülését.
- 3 Csavarja ki az akkumulátorsaruk rögzítőit. Használja a következő méretű csavarbehajtó fejet: 10. Használjon racsni kulcsot.



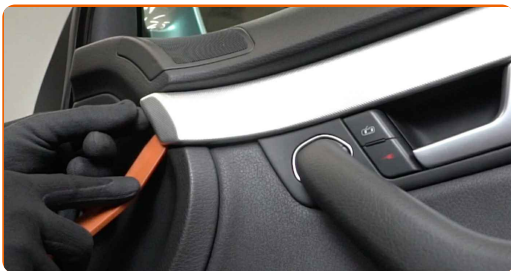
- 4 Távolítsa el az akkumulátorsarukat.

- 5 Nyissa ki az autó ajtaját.



6

Vegye ki az ajtókárpit burkolatot. Használja a műanyag patentkiszedőt.



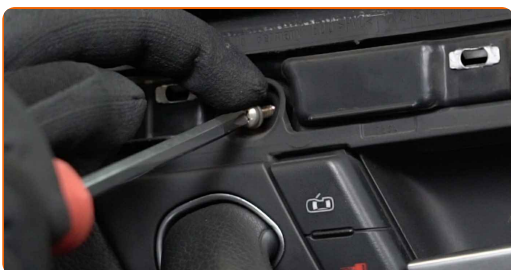
7

Csavarozza ki az ajtókárpit felső rögzítőit. Használjon Phillips csavarhúzó.



8

Távolítsa el az ajtófogantyú csavarját. Használjon Phillips csavarhúzó.



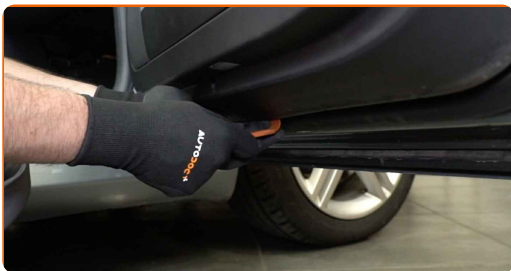
9

Csavarozza ki az ajtókárpit alsó rögzítőit. Használjon Phillips csavarhúzó.



10

Szerelje le az ajtókárpitot. Használja a műanyag patentkiszedőt.



Az AUTODOC javasolja:

- Cseré: ablakemelő – AUDI A4 B8 Sedan (8K2). Az alkatrész eltávolítása során ne alkalmazzon túlzott erőt, mert megsérülhet az alkatrész.

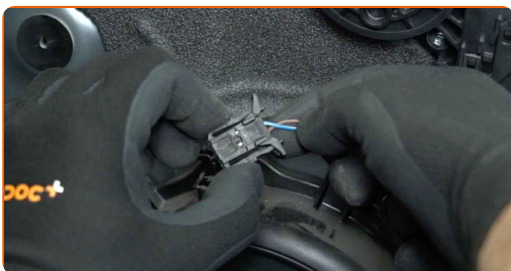
11

Válassza le az ajtózárra működtető kábelét.



12

Húzza ki a hangszóró csatlakozóját.

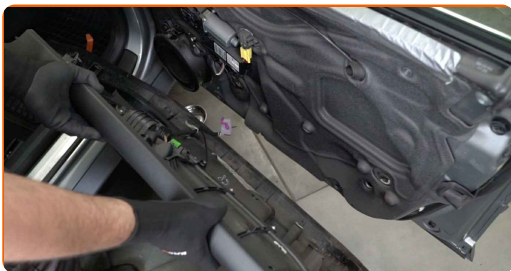


13

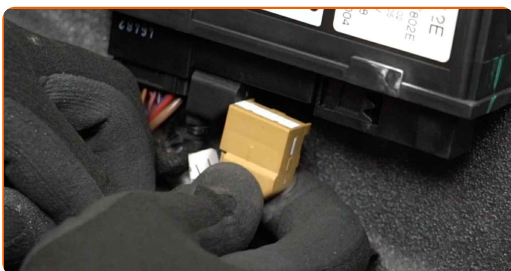
Csatlakoztassa le az elektromos ablakemelő csatlakozóit a vezérlőegységről. Használja a műanyag patentkiszedőt.



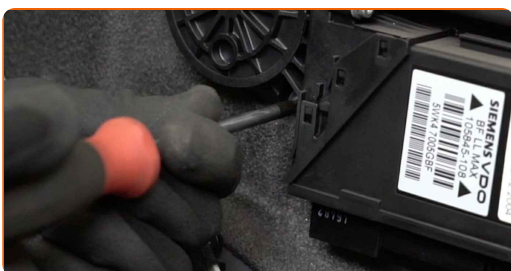
14 Szerelje le az ajtókárpitot.



15 Csatlakoztassa le az elektromos ablakemelő csatlakozóját az ajtópanelről.



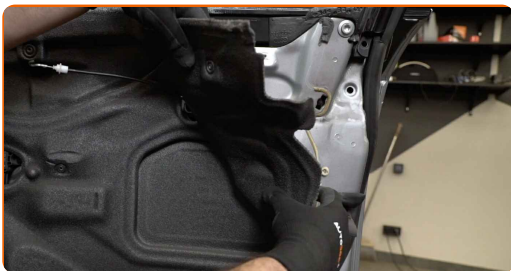
16 Csavarja ki az elektromos ablakemelő motor rögzítőit. Használja a következő torx kulcsot: T27. Használjon racsnis kulcsot.



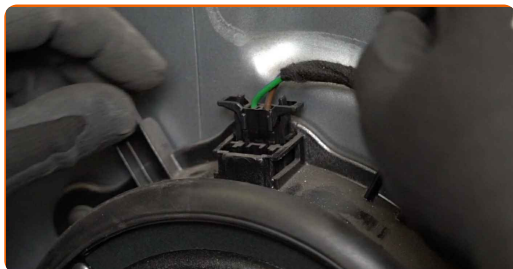
17 Vegye ki az elektromos ablakemelő motort.



18 Csatlakoztassa le az ajtópanel hangszigetelését.



19 Húzza ki a hangszóró csatlakozóját.



20 Csavarozza ki a hangszórók rögzítőit. Használja a következő torx kulcsot: T25. Használjon racsnis kulcsot.



21 Vegye ki a hangszórókat.

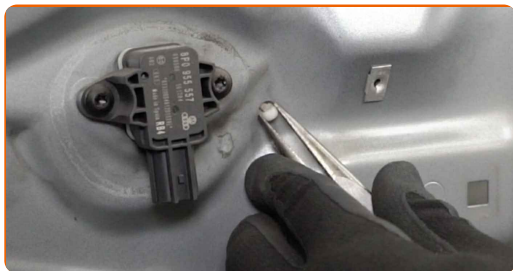


22 Csavarozza ki az ablakemelő szerkezetet. Használja a következő torx kulcsot: T25. Használjon racsnis kulcsot.



23

Nyomja össze a kapcsokat, és válassza le az ablakemelő meghajtását. Használjon kerek csőrű fogót.



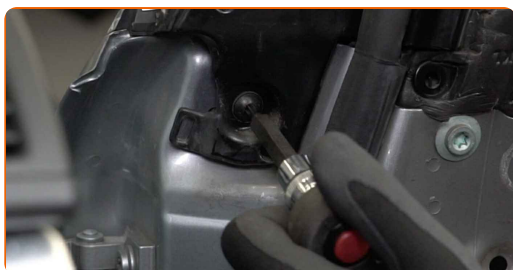
24

Szerelje le a külső visszapillantó tükör takarópanelt. Használja a műanyag patentkiszedőt.



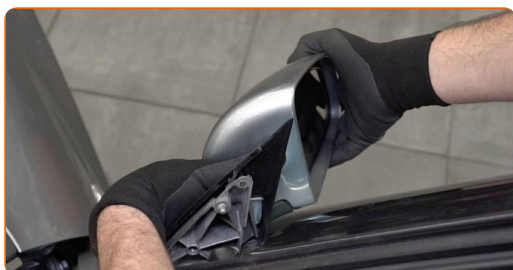
25

Vegye ki a visszapillantó tükör csavarjait. Használja a következő torx kulcsot: T30. Használjon racsnis kulcsot.

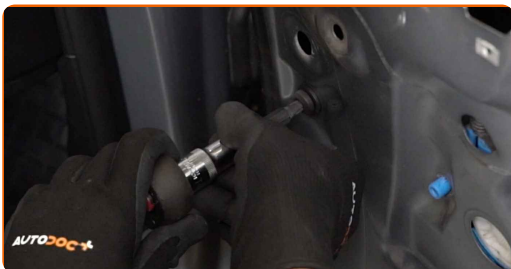


26

Vegye le a visszapillantó tükröt.



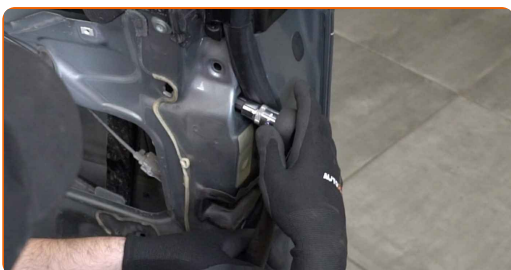
27 Csavarja ki az autóajtó-keret rögzítőit. Használja a következő torx kulcsot: T45. Használjon racsnis kulcsot.



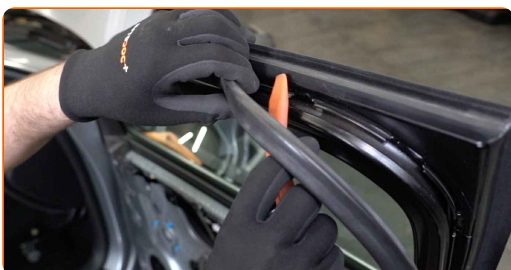
28 Vegye le az ajtókeret rögzítőkupakot. Használja a műanyag patentkiszedőt.



29 Csavarja ki az autóajtó-keret rögzítőit. Használja a következő torx kulcsot: T45. Használjon racsnis kulcsot.



30 Szerelje le az ajtó tömítést. Használja a műanyag patentkiszedőt.



31

Vegye ki az üveget az ajtókárpit-kerettel együtt.

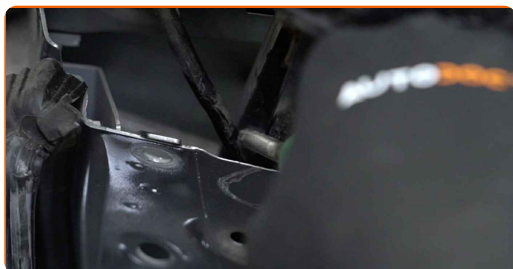


Csere: ablakemelő – AUDI A4 B8 Sedan (8K2). Típek az AUTODOC-tól:

- Az alkatrész eltávolításakor ne alkalmazzon túlzott mértékű erő kifejtést, máskülönben előfordulhat, hogy kárt okoz benne.

32

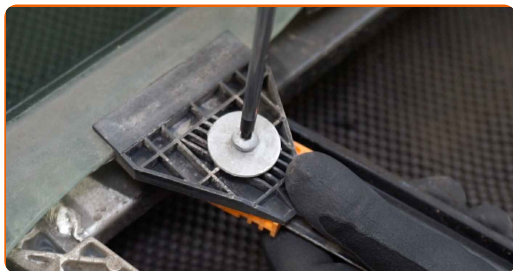
Csatlakoztassa le a visszapillantó tükör vezetékét. Használjon patent kisedő szerszámot.



Csere: ablakemelő – AUDI A4 B8 Sedan (8K2). Típek:

- Legyen óvatos! Ne rongálja meg a visszapillantó tükör vezetékét.

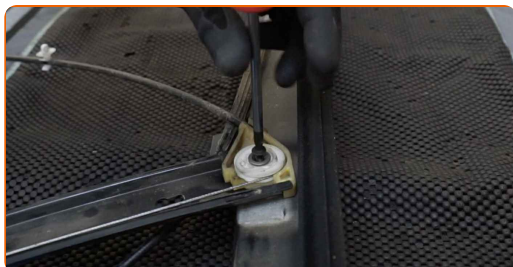
33 Csavarja ki az ablaküveg rögzítőelemeit. Használja a következő torx kulcsot: T20. Használjon racsnis kulcsot.



34 Fordítsa el az ablakemelő meghajtását. Így oldhatja ki az üveget az ablakemelő meghajtásából. Használjon kerek csőrű fogót.



35 Csavarozza ki az ablakemelő meghajtás rögzítőit. Használja a következő torx kulcsot: T25. Használjon racsnis kulcsot.



36 Távolítsa el az ablakemelő szerkezetet.



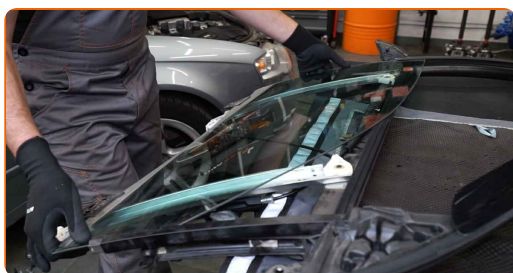
37 Szerelje be az új ablakemelő szerkezetet.



38 Csavarozza be az ablakemelő meghajtás rögzítőit. Használja a következő torx kulcsot: T25. Használjon racsnis kulcsot.



39 Helyezze vissza az üveget az ablakemelő meghajtásba.



Az AUTODOC javasolja:

- Cseré: ablakemelő – AUDI A4 B8 Sedan (8K2). Annak elkerülése érdekében, hogy a beszerelés során ne sérüljön meg az alkatrész, ne fejtessen ki túlzott erőt.

40

Csavarja be az ablaküveg rögzítőit. Használja a következő torx kulcsot: T20. Használjon racsnis kulcsot.



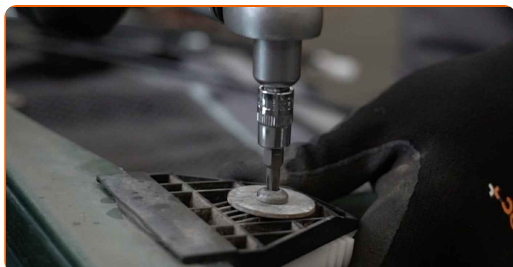
41

Fordítsa el az ablakemelő meghajtását. Így visszahelyezi az üveget a szokásos helyzetbe. Használjon kerek csőrű fogót.



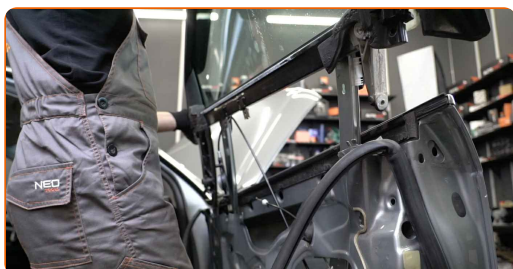
42

Húzza meg az ablaküveg rögzítőit. Használja a következő torx kulcsot: T20. Használjon nyomatékkulcsot. Húzza meg 11 Nm nyomatékkal.



43

Szerelje vissza az üveget az ajtókárpit-kerettel együtt.

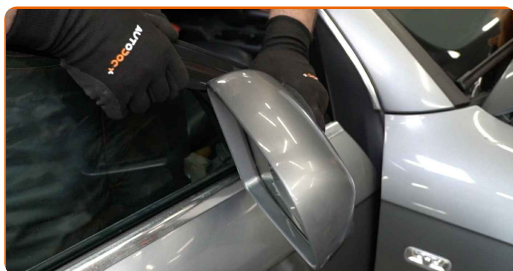


44

Csatlakoztassa a visszapillantó tükör vezetékét.

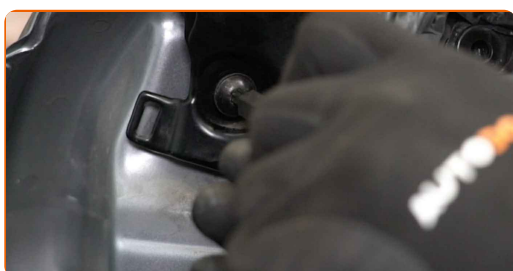
45

Szerelje fel a külső visszapillantó tüköröt.



46

Csavarja be a külső visszapillantó tükör rögzítőjét. Használja a következő torx kulcsot: T30. Használjon racsnis kulcsot.



47

Csavarja be az ajtókeret rögzítőit. Használja a következő torx kulcsot: T45. Használjon racsnis kulcsot.



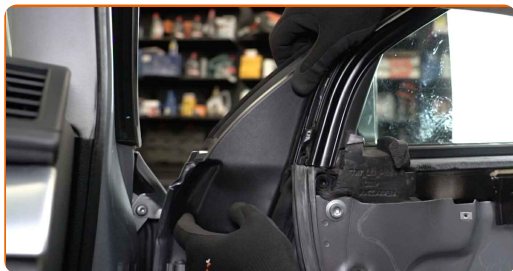
48

Húzza meg a visszapillantó tükör csavarjait. Használja a következő torx kulcsot: T30. Használjon nyomatékkulcsot. Húzza meg 15 Nm nyomatékkal.



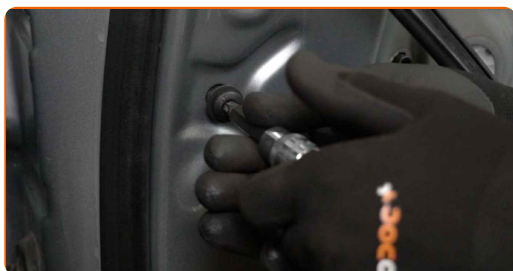
49

Csatlakoztassa vissza a külső visszapillantó tükör takarópanelt.



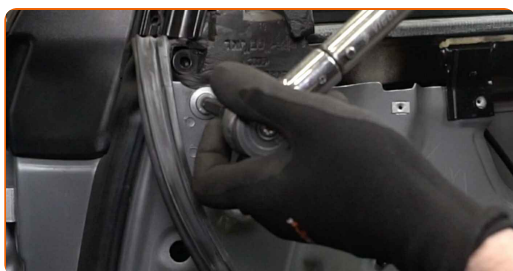
50

Csavarja be az ajtókeret rögzítőit. Használja a következő torx kulcsot: T45. Használjon racsnis kulcsot.



51

Húzza meg az ajtókeret rögzítőit. Használja a következő torx kulcsot: T45. Használjon nyomatékkulcsot. Húzza meg 35 Nm nyomatékkal.



52

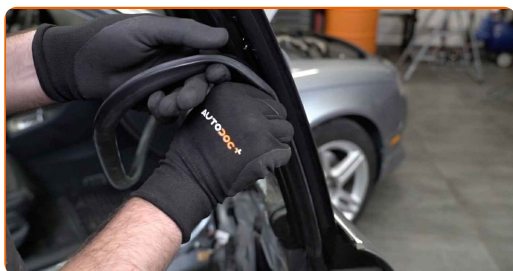
Csavarozza be az ablakemelő szerkezet alsó rögzítőit. Használja a következő torx kulcsot: T25. Használjon racsnis kulcsot.



53 Csatlakoztassa az ablakemelő meghajtását.



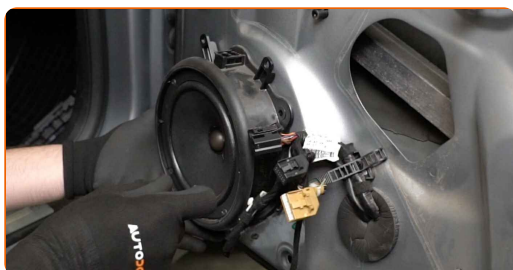
54 Csatlakoztassa az ajtó tömítést.



55 Szerelje fel az ajtókeret rögzítő kupakot.



56 Szerelje vissza a hangszórókat.



57 Csatvarja be a hangszórók rögzítőit. Használja a következő torx kulcsot: T25. Használjon racsnis kulcsot.



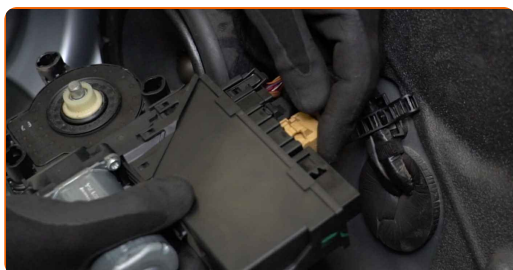
58 Csatlakoztassa a hangszóró csatlakozóját.



59 Csatlakoztassa az ajtópanel hangszigetelését.



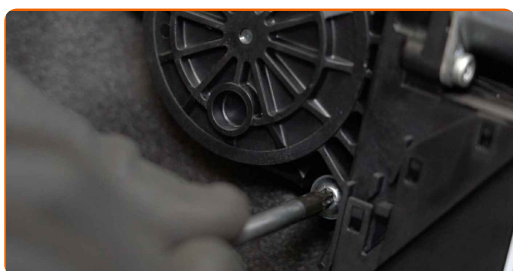
60 Csatlakoztassa az elektromos ablakemelő csatlakozóit a vezérlőegységre.



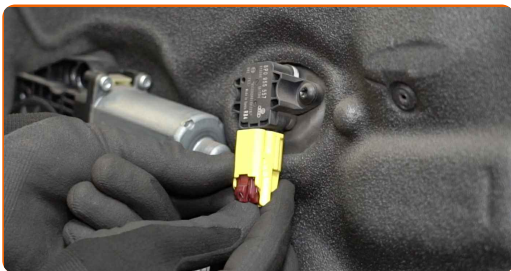
61 Szerelje fel az elektromos ablakemelő motort.



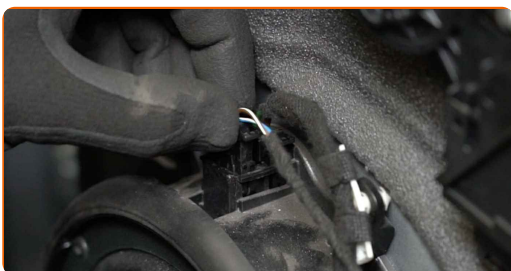
62 Csavarja be az elektromos ablakemelő motor rögzítőit. Használja a következő torx kulcsot: T27. Használjon racsni kulcsot.



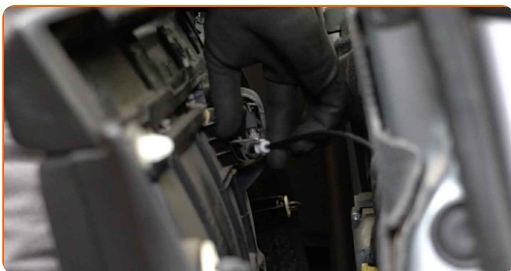
63 Csatlakoztassa az elektromos ablakemelő csatlakozóját az ajtópanelre.



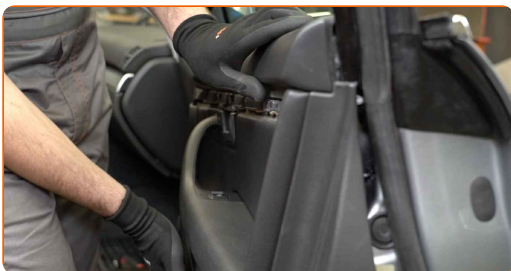
64 Csatlakoztassa a hangszóró csatlakozóját.



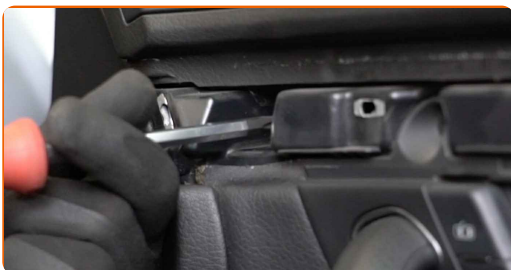
65 Csatlakoztassa az ajtózárr működtető kábelét.



66 Szerelje vissza az ajtókárpitot. Győződjön meg arról, hogy hallja a kattanást, ami azt jelzi, hogy a helyére került.



67 Csavarozza be az ajtókárpit felső rögzítőit. Használjon Phillips csavarhúzó.



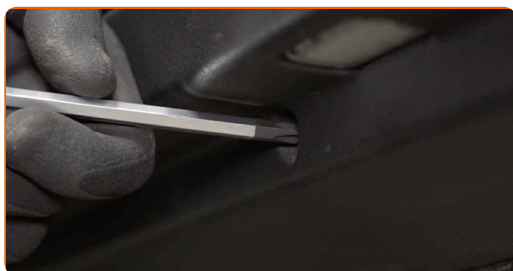
68

Csavarja be az ajtófogantyú rögzítőjét. Használjon Phillips csavarhúzó.



69

Csavarozza be az ajtókárpit alsó rögzítőit. Használjon Phillips csavarhúzó.



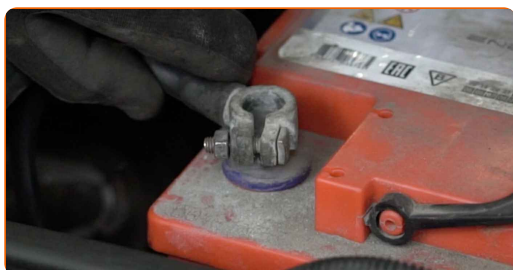
70

Szerelje fel az ajtókárpit burkolatot.



71

Csatlakoztassa a sarukat az akkumulátorhoz.



Csere: ablakemelő – AUDI A4 B8 Sedan (8K2). Az AUTODOC szakértői ajánlják:

- Legyen óvatos! Ne cserélje fel az autó akkumulátor pozitív és negatív saruját.

- 72 Csavarja be az akkumulátorsaruk rögzítőit. Használja a következő méretű csavarbehajtó fejet: 10. Használjon racsnis kulcsot.



- 73 Kapcsolja be a gyújtást. Erre azért van szükség, hogy az alkatrész biztosan megfelelően működjön.

- 74 Kapcsolja le a gyújtást.

- 75 Zárja be az autó ajtaját.

- 76 Vegye le a sárvédő takarót.

- 77 Zárja le a motorháztetőt.

SZÉP MUNKA! 

TOVÁBBI ÚTMUTATÓK MEGTEKINTÉSE

AUTODOC – KIVÁLÓ MINŐSÉGŰ ÉS MEGFIZETHETŐ AUTÓALKATRÉSZEK ONLINE

AUTODOC MOBIL APP: NAGYSZERŰ AKCIÓK, MÍG KÉNYELMES VÁSÁROL



+ AUTODOC

GET IT ON
Google Play

Download on the
App Store

Download

ALKATRÉSZEK NAGYSZERŰ VÁLASZTÉKA GÉPKOCSIJÁHOZ

ABLAKEMELŐ: SZÉLES VÁLASZTÉK

JOGNYILATKOZAT:

A dokumentum csak általános ajánlásokat tartalmaz, melyek hasznosak lehetnek javítási és csereműveletek elvégzésekor. Az AUTODOC nem tehető felelőssé semmilyen, a javítási vagy csereműveletek során, az adott tájékoztatás nem megfelelő alkalmazásából, vagy félreértelmezéséből eredő veszteségért, sérülésért, vagy anyagi károkért.

Az AUTODOC nem tehető felelőssé az útmutatóban található lehetséges hibákért vagy pontatlanságokért. Az adott információk csak tájékoztató jellegűek, és nem helyettesíthetik a szakemberek tanácsait.

Az AUTODOC nem tehető felelőssé a berendezések, eszközök, vagy autóalkatrészek nem megfelelő, vagy veszélyes használatáért. Az AUTODOC határozottan javasolja, hogy elővigyázatosan, a biztonsági előírások betartásával végezzen javítási vagy csereműveleteket. Ne feledje: a gyenge minőségű autóalkatrészek használata nem garantálja a megfelelő szintű közúti biztonságot.

© Copyright 2022 – A weboldal teljes tartalmát, különösen a szövegeket, fényképeket és grafikákat, a szerzői jogra vonatkozó törvények védik. Minden jog, beleértve a másolást, a harmadik felekkel való megosztást, a szerkesztést és a fordítást, az AUTODOC GmbH tulajdona.