

 **AUTODOC CLUB**

Légtömegmérő-csere
AUDI A4 Avant (8D5, B5)
gépkocsin – Útmutató

HASONLÓ OKTATÓVIDEÓK



Ez a videó egy hasonló autóalkatrész cseréjét mutatja egy másik járművön

Fontos!

Az a csere útmutató a következő gépkocsikhoz használható:
AUDI A4 Avant (8D5, B5) 1.6, AUDI A4 Avant (8D5, B5) 1.8

A lépések az autó kialakításának függvényében kismértékben eltérhetnek.

Ez az oktatóanyag egy hasonló alkatrészcsere folyamat során készült az következő gépkocsin: AUDI A4 Sedan (8D2, B5) 1.6

**CSERE: LÉGTÖMEGMÉRŐ – AUDI A4 AVANT (8D5, B5).
SZÜKSÉGES SZERSZÁMOK:**



- Kontakt tisztító spray
- Nyomatékkulcs
- 7 számú csavarbehajtó bit
- 10 számú csavarbehajtó bit
- Racsnis kulcs
- Phillips csavarhúzó
- Sárvédő takaró

Szerszámok vásárlása

Csere: légtömegmérő – AUDI A4 Avant (8D5, B5). Az AUTODOC ajánlja:

- Szükség esetén törölje a hibakódokat az elektronikus vezérlőegységből.
- Ügyeljen arra, hogy por vagy szennyeződés ne kerüljön a légcsatorna alkatrészeibe és a fojtószelepházba.
- Felhívjuk figyelmét: az autón végzett minden munkát - AUDI A4 Avant (8D5, B5) – leállított motor mellett kell elvégezni.

A CSERÉT A KÖVETKEZŐ SORRENDEN VÉGEZZE:

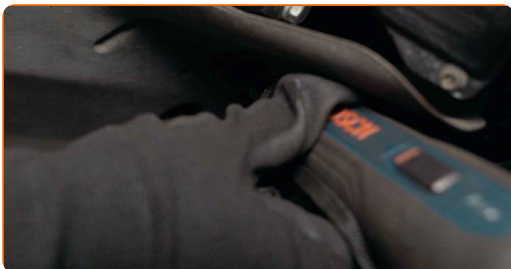
1 Nyissa fel a motorháztetőt.

2 Használjon sárvédő takarót, hogy megakadályozza a festék és a műanyag részek sérülését.

3 Csatlakoztassa le a légcsatorna házát a levegőszűrő házról.



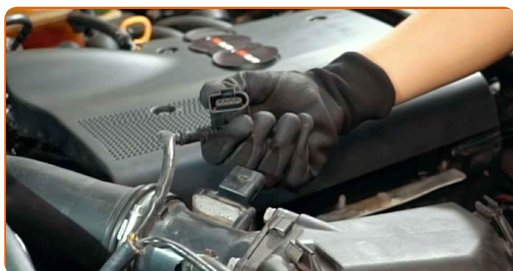
4 Csavarja le a légszűrő ház hőterelő lemezét rögzítő csavarokat. Használjon Phillips csavarhúzó.



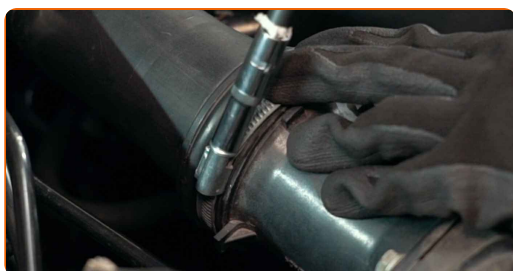
5 Távolítsa el a légszűrő ház hőterelő lemezét.



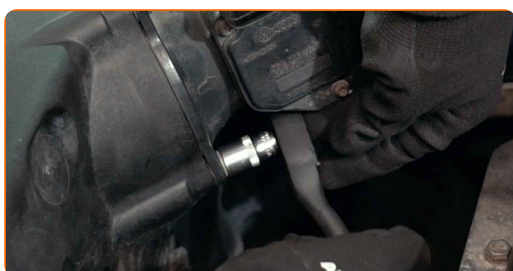
6 Válassza le a tömegáram-érzékelő csatlakozóját.



7 Lazítsa meg a légcsatornát a légszűrőházhoz csatlakoztató rögzítőbilincset. Használja a következő méretű csavarbehajtó fejet: 7. Használjon racsnis kulcsot.



8 Csavarja ki a MAF érzékelő rögzítőcsavarját. Használja a következő méretű csavarbehajtó fejet: 10. Használjon racsnis kulcsot.



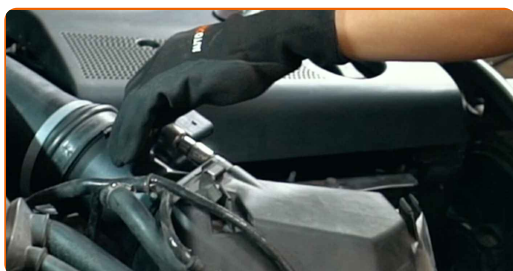
9 Távolítsa el a tömegáram-érzékelőt.



10 Szereljen be egy új tömegáram-érzékelőt.



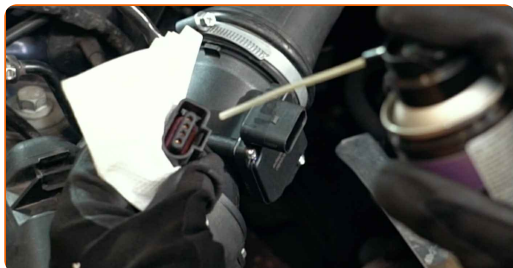
11 Húzza meg a MAF érzékelő rögzítőcsavarját. Használja a következő méretű csavarbehajtó fejet: 10. Használjon nyomatékulcsot. Húzza meg 4 Nm nyomatékkel.



12 Húzza meg a légcsatornát a légszűrőházhoz csatlakoztató rögzítőbilincset. Használja a következő méretű csavarbehajtó fejet: 7. Használjon racsnis kulcsot.



13 Tegyen kenőanyagot a tömegáram-érzékelő csatlakozójára. Használjon szilikonszírt.

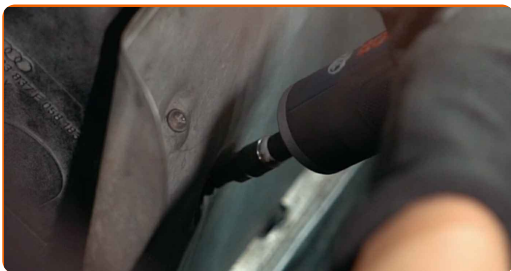


14 Csatlakoztassa a tömegáram-érzékelő csatlakozóját.

15 Szerelje be a légszűrő ház hőterelő lemezét.

16

Csavarja be a légszűrő ház hőterelő lemezének rögzítő csavarjait. Használjon Phillips csavarhúzó.



17

Szerelje fel a légcsatorna házát.



18

Járassa pár percig a motort. Erre azért van szükség, hogy az alkatrész biztosan megfelelően működjön.

19

Állítsa le a motort.

20

Vegye le a sárvédő takarót.

21

Zárja le a motorháztetőt.

SZÉP MUNKA! 

TOVÁBBI ÚTMUTATÓK MEGTEKINTÉSE

AUTODOC – KIVÁLÓ MINŐSÉGŰ ÉS MEGFIZETHETŐ AUTÓALKATRÉSZEK ONLINE

AUTODOC MOBIL APP: NAGYSZERŰ AKCIÓK, MÍG KÉNYELMES VÁSÁROL



+ AUTODOC

GET IT ON
Google Play

Download on the
App Store

Download

ALKATRÉSZEK NAGYSZERŰ VÁLASZTÉKA GÉPKOCSIJÁHOZ

LÉGTÖMEGMÉRŐ: SZÉLES VÁLASZTÉK

JOGNYILATKOZAT:

A dokumentum csak általános ajánlásokat tartalmaz, melyek hasznosak lehetnek javítási és csereműveletek elvégzésekor. Az AUTODOC nem tehető felelőssé semmilyen, a javítási vagy csereműveletek során, az adott tájékoztatás nem megfelelő alkalmazásából, vagy félreértelmezéséből eredő veszteségért, sérülésért, vagy anyagi károkért.

Az AUTODOC nem tehető felelőssé az útmutatóban található lehetséges hibákért vagy pontatlanságokért. Az adott információk csak tájékoztató jellegűek, és nem helyettesíthetik a szakemberek tanácsait.

Az AUTODOC nem tehető felelőssé a berendezések, eszközök, vagy autóalkatrészek nem megfelelő, vagy veszélyes használatáért. Az AUTODOC határozottan javasolja, hogy elővigyázatosan, a biztonsági előírások betartásával végezzen javítási vagy csereműveleteket. Ne feledje: a gyenge minőségű autóalkatrészek használata nem garantálja a megfelelő szintű közúti biztonságot.

© Copyright 2023 – A weboldal teljes tartalmát, különösen a szövegeket, fényképeket és grafikákat, a szerzői jogra vonatkozó törvények védik. Minden jog, beleértve a másolást, a harmadik felekkel való megosztást, a szerkesztést és a fordítást, az AUTODOC SE tulajdona.