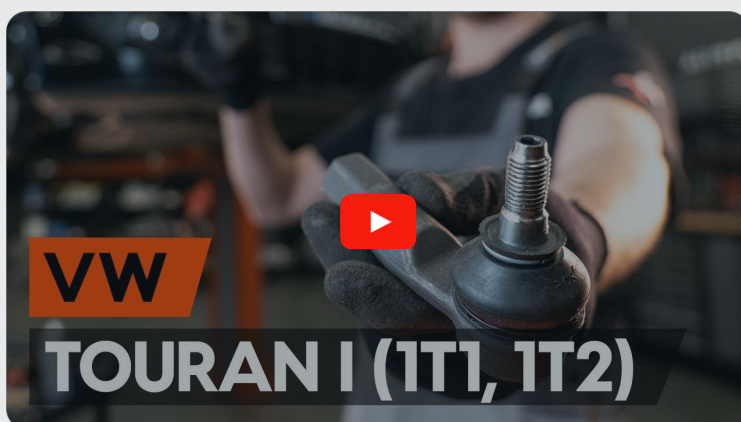


 **AUTODOC CLUB**

Kormányösszekötő  
gömbfej-csere **AUDI A3**  
**Sportback (8YA)**  
gépkocsin – Útmutató

## HASONLÓ OKTATÓVIDEÓK



Ez a videó egy hasonló autóalkatrész cseréjét mutatja egy másik járművön

### **Fontos!**

Az a csere útmutató a következő gépkocsikhoz használható:

AUDI A3 Sportback (8YA) 35 TFSI, AUDI A3 Sportback (8YA) 30 TDI, AUDI A3 Sportback (8YA) 35 TDI, AUDI A3 Sportback (8YA) 35 TFSI Mild Hybrid, AUDI A3 Sportback (8YA) 30 TFSI, AUDI A3 Sportback (8YA) 30 g-tron, AUDI A3 Sportback (8YA) 40 TFSIe, AUDI A3 Sportback (8YA) 30 TFSI Mild Hybrid, AUDI A3 Sportback (8YA) S3 quattro, AUDI A3 Sportback (8YA) 40 TDI quattro, AUDI A3 Sportback (8YA) 40 TFSI quattro, AUDI A3 Sportback (8YA) 45 TFSIe, AUDI A3 Sportback (8YA) RS3 quattro

A lépések az autó kialakításának függvényében kismértékben eltérhetnek.

Ez az oktatóanyag egy hasonló alkatrészcsere folyamat során készült az következő gépkocsin: VW TOURAN (1T1, 1T2) 2.0 TDI

**CSERE: KORMÁNYÖSSZEKÖTŐ GÖMBFEJ – AUDI A3  
SPORTBACK (8YA). A SZERSZÁMOK, AMELYEKRE  
SZÜKSÉGE LEHET:**



- Drótkefe
- WD-40 spray
- Féktisztító
- Réz zsír
- Kombinált kulcs №23
- Kombinált kulcs №24
- 18 számú csavarbehajtó bit
- Kerék dugókulcs készlet №17
- Racsnis kulcs
- Nyomatékkulcs
- Menetfúró hajtóvas
- Tolómérő
- Gömbcsukló kinyomó
- Kerékék

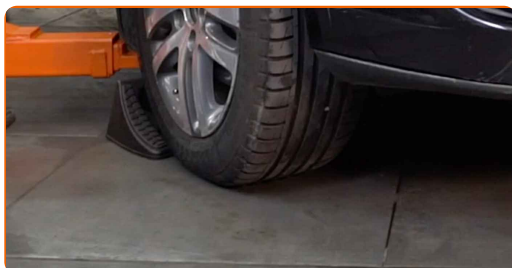
**Szerszámok vásárlása**

Csere: kormányösszekötő gömbfej – AUDI A3 Sportback (8YA). Az AUTODOC ajánlja:

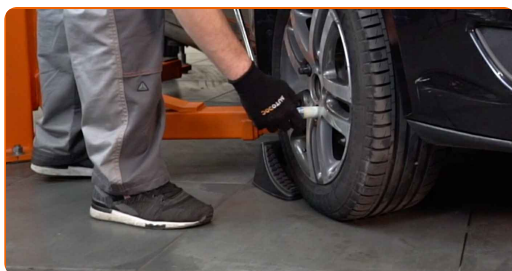
- A kormányösszekötő rúd fejeket párban cserélje.
- A csere folyamata a jobb- és a baloldali kormányösszekötő rúd fejek esetében megegyezik.
- Minden munkát leállított motor mellett kell végezni.

## CSERE: KORMÁNYÖSSZEKÖTŐ GÖMBFEJ – AUDI A3 SPORTBACK (8YA). VÉGEZZE EL AZ ALÁBBI LÉPÉSEKET:

1 Rögzítse kerék éekkel a kerekeket.



2 Lazítsa meg a kerékrögzítő csavarokat. Használja a következő kerék dugókulcsot: 17.



3 Emelje el az autó elejét, és rögzítse alátámasztással.

4

Csavarja ki a kerécsavarokat.



### Az AUTODOC javasolja:

- Fontos! A sérülések elkerülése érdekében a rögzítőcsavarok kicsavarása során tartsa a kereket. AUDI A3 Sportback (8YA)

5

Vegye le a kereket.



6

Tisztítsa meg a kormányösszekötő rúd fejet a tengelycsonkkal összekötő rögzítőt. Használjon drótkefét. Használjon WD-40 spray-t.

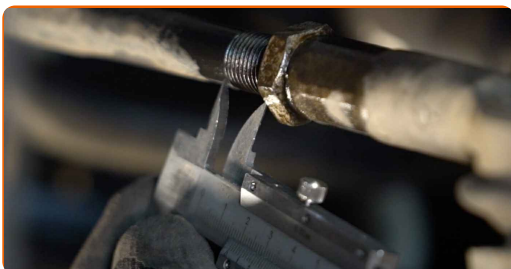


7

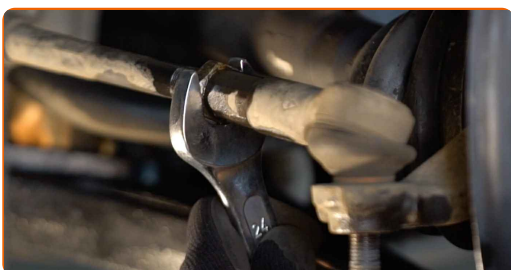
Csavarja ki a kormánycsukló záróanyát. Használja a következő méretű csavarbehajtó fejet: 18. Használjon menetfúró hajtóvasat.



- 8 Leszereléskor jelölje meg vagy mérje meg a gömbcsukló pontos helyzetét a nyomtávrúdon, vagy számolja meg a menetek számát, hogy elkerülje a későbbi hibás beállítást. Használjon tolómérőt.



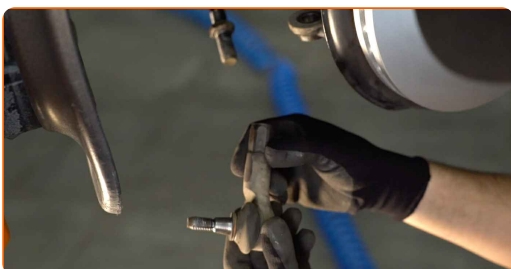
- 9 Lazítsa meg a záróanyát ami a rúdfejet rögzíti a kormányösszekötő rúdhoz. Használja a következő méretű kombinált kulcsot: 24.



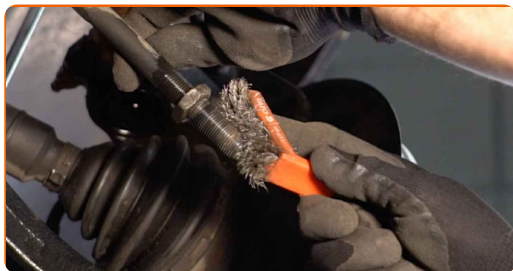
- 10 Csatlakoztassa le a kormányösszekötő rudat a kormánycsuklóról. Használjon gömbcsukló kinyomót.



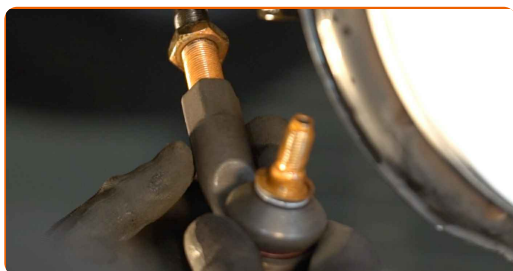
- 11 Csavarja ki a fejet a kormányösszekötő rúdból.



- 12 Tisztítsa meg a kormányösszekötő gömbfej beszerelési helyeit. Használjon drótkéfét. Használjon WD-40 spray-t.



- 13 Csavarja fel az új kormány összekötő rúd fejet.



Csere: kormányösszekötő gömbfej – AUDI A3 Sportback (8YA). A szakemberek ajánlják:

- A kormányrúd fej felszerelésekor emlékezzen, hogy azonos számú menettel szerelje fel, vagy a menet ugyanolyan hosszú legyen, mint amennyit mért.

- 14 Csatlakoztassa a kormányösszekötő rudat a kormánycsuklóra.



- 15** Csavarja be a kormányösszekötő gömbfejet a tengelycsonkkal összekötő rögzítőanyát. Használja a következő méretű csavarbehajtó fejet: 18. Használjon racsnis kulcsot.



- 16** Leszereléskor jelölje meg vagy mérje meg a gömbcsukló pontos helyzetét a nyomtávrúdon, vagy számolja meg a menetek számát, hogy elkerülje a későbbi hibás beállítást. Használjon tolómérőt.



- 17** Húzza meg a kormányösszekötő rúd záróanyát. Használja a következő méretű kombinált kulcsot: 23. Használja a következő méretű kombinált kulcsot: 24. Használjon nyomatékkulcsot. Húzza meg 50 Nm nyomatékkal.



- 18** Húzza meg a kormányösszekötő rúd fejet a tengelycsonkkal összekötő rögzítőanyát. Használja a következő méretű csavarbehajtó fejet: 18. Használjon nyomatékkulcsot. Húzza meg 20 Nm nyomatékkal.+90°





## Az AUTODOC javasolja:

- Fontos! Ügyeljen arra, hogy új rögzítőelemeket használjon.

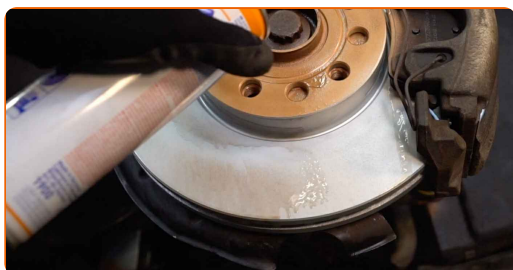
19 Tegyen kenőanyagot a kormányösszekötő rúd fejet a tengelycsonkkal összekötő rögzítőre. Rézszírt használjon.



20 Kenje meg a felületet, ahol a féktárcsa a keréktárcsával érintkezik. Rézszírt használjon.



21 Tisztítsa meg a féktárcsa felületét. Használjon féktisztítót.



## Az AUTODOC javasolja:

- Csere: kormányösszekötő gömbfej – AUDI A3 Sportback (8YA). A spray alkalmazását követően várjon néhány percet.

22

Szerelje fel a kereket.



Csere: kormányösszekötő gömbfej – AUDI A3 Sportback (8YA). Tippek az AUTODOC szakértőitől:

- A sérülések elkerülése érdekében a csavarok meghúzásánál tartsa fent a kereket.

23

Csavarja be a kerékcsavarokat. Használja a következő kerék dugókulcsot: 17.



24

Engedje le az autót, és átlósan húzza meg a kerékanyákat. Használjon nyomatékkulcsot. Húzza meg 120 Nm nyomatékkal.

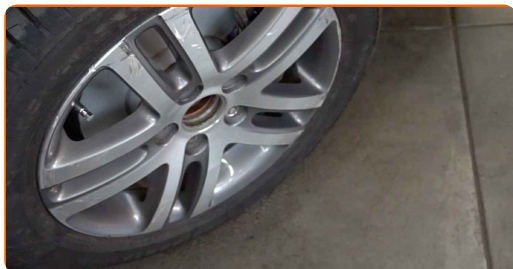


Csere: kormányösszekötő gömbfej – AUDI A3 Sportback (8YA). Tippek az AUTODOC-tól:

- Ellenőrizze és állítsa be a kerékiegyenlítést ha szükséges.

25

Távolítsa el az emelőt és a kerék ékeket.



**SZÉP MUNKA!** 

**TOVÁBBI ÚTMUTATÓK MEGTEKINTÉSE**

# AUTODOC – KIVÁLÓ MINŐSÉGŰ ÉS MEGFIZETHETŐ AUTÓALKATRÉSZEK ONLINE

**AUTODOC MOBIL APP: NAGYSZERŰ AKCIÓK, MÍG KÉNYELMES  
VÁSÁROL**



**+ AUTODOC**

GET IT ON  
**Google Play**

Download on the  
**App Store**

**Download**

**ALKATRÉSZEK NAGYSZERŰ VÁLASZTÉKA GÉPKOCSIJÁHOZ**

**KORMÁNYÖSSZEKÖTŐ GÖMBFEJ: SZÉLES VÁLASZTÉK**

## **JOGNYILATKOZAT:**

A dokumentum csak általános ajánlásokat tartalmaz, melyek hasznosak lehetnek javítási és csereműveletek elvégzésekor. Az AUTODOC nem tehető felelőssé semmilyen, a javítási vagy csereműveletek során, az adott tájékoztatás nem megfelelő alkalmazásából, vagy félreértelmezéséből eredő veszteségért, sérülésért, vagy anyagi károkért.

Az AUTODOC nem tehető felelőssé az útmutatóban található lehetséges hibákért vagy pontatlanságokért. Az adott információk csak tájékoztató jellegűek, és nem helyettesíthetik a szakemberek tanácsait.

Az AUTODOC nem tehető felelőssé a berendezések, eszközök, vagy autóalkatrészek nem megfelelő, vagy veszélyes használatáért. Az AUTODOC határozottan javasolja, hogy elővigyázatosan, a biztonsági előírások betartásával végezzen javítási vagy csereműveleteket. Ne feledje: a gyenge minőségű autóalkatrészek használata nem garantálja a megfelelő szintű közúti biztonságot.

© Copyright 2022 – A weboldal teljes tartalmát, különösen a szövegeket, fényképeket és grafikákat, a szerzői jogra vonatkozó törvények védik. Minden jog, beleértve a másolást, a harmadik felekkel való megosztást, a szerkesztést és a fordítást, az AUTODOC GmbH tulajdona.