



Lambdaszonda-csere

AUDI A3 Hatchback

(8L1) gépkocsin –

Útmutató

HASONLÓ OKTATÓVIDEÓK



Ez a videó egy hasonló autóalkatrész cseréjét mutatja egy másik járművön

Fontos!

Az a csere útmutató a következő gépkocsikhoz használható:

AUDI A3 Hatchback (8L1) 1.6, AUDI A3 Hatchback (8L1) 1.8, AUDI A3 Hatchback (8L1) 1.8 T, AUDI A3 Hatchback (8L1) 1.8 T quattro, AUDI A3 Hatchback (8L1) S3 quattro

A lépések az autó kialakításának függvényében kismértékben eltérhetnek.

Ez az oktatóanyag egy hasonló alkatrészcsere folyamat során készült az következő gépkocsin: SEAT Leon Hatchback (1M1) 1.8 20V

CSERE: LAMBDA SZONDA – AUDI A3 HATCHBACK (8L1). A SZÜKSÉGES SZERSZÁMOKAT TARTALMAZÓ LISTA:



- Drótkefe
- WD-40 spray
- Kontakt tisztító spray
- Magas hőmérsékletet tűrő kerámia zsír
- Nyomatékkulcs
- 10 számú csavarbehajtó bit
- 22 mm-es lambdaszondához való csőkulcsot
- Menetfúró
- Racsnis kulcs

Szerszámok vásárlása

Csere: lambdaszonda – AUDI A3 Hatchback (8L1). Az AUTODOC szakértői ajánlják:

- Az oxigénérzékelő (lamda-szonda) cseréje után törölje a hibakódot az elektronikus vezérlőegységről, és hagyja, hogy az ECU alkalmazkodjon az új érzékelőhöz.
- Mielőtt megkezdí a munkát indítsa be a motort és várjon, amíg üzemi hőmérsékletre melegszik.
- Felhívjuk figyelmét: az autón végzett minden munkát - AUDI A3 Hatchback (8L1) – leállított motor mellett kell elvégezni.

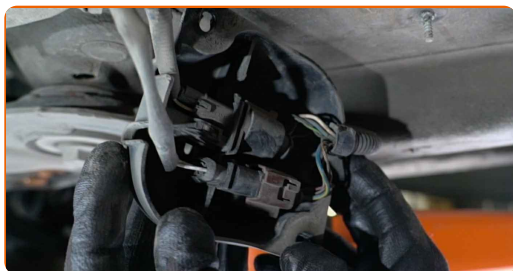
A CSERÉT A KÖVETKEZŐ SORRENDEN VÉGEZZE:

1 Emelje fel az autó egy emelővel, vagy álljon a szerelőaknára.

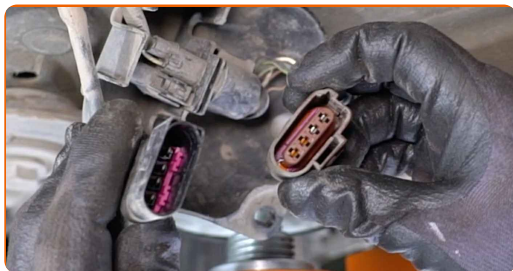
2 Csavarja ki az oxigénérzékelő házának fedelén található rögzítő csavarokat. Használja a következő méretű csavarbehajtó fejet: 10. Használjon racsnis kulcsot.



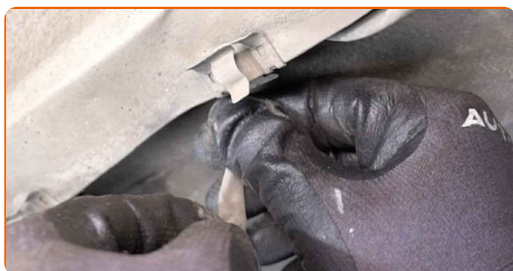
3 Távolítsa el a oxigénérzékelő házának fedelét.



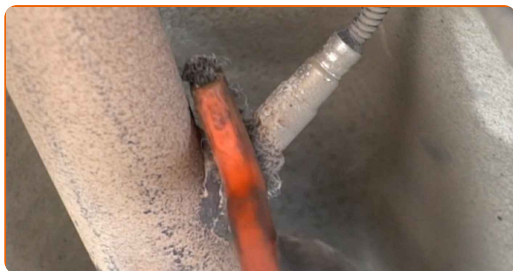
4 Szerelje le az oxigénérzékelő (lamda-szonda) csatlakozóját.



5 Válasszuk le az oxigénérzékelő vezetékét.



6 Tisztítsa meg az oxigénérzékelő (lamda-szonda) rögzítőjét. Használjon drótkéfért. Használjon WD-40 spray-t.



7 Csavarja le az oxigénérzékelő rögzítőjét. Használjon 22 mm-es lamdaszondához való csőkulcsot. Használjon racsnis kulcsot.



8 Távolítsa el az oxigénérzékelőt.

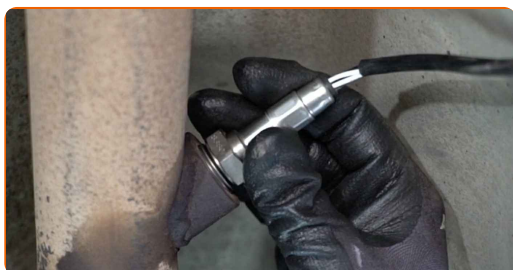


- 9** Tisztítsa meg a menetet, hogy előkészítse azt az új oxigénérzékelő beszereléséhez. Használjon menetfúrót. Használjon racsnis kulcsot.

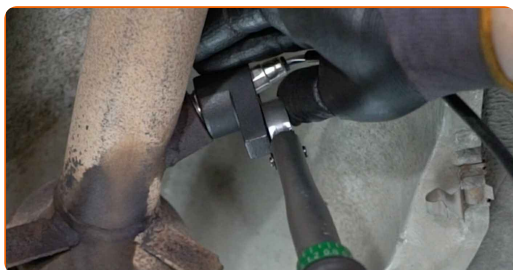


- 10** Tegyen kenőanyagot az oxigénérzékelőre. Használjon magas hőmérsékletet tűrő kerámia zsírt.

- 11** Szerelje be az új oxigénérzékelőt.



- 12** Húzza meg az oxigénérzékelő rögzítőjét. Használjon 22 mm-es lamdaszondához való csókulcsot. Használjon nyomatékkulcsot. Húzza meg 46 Nm nyomatékkal.



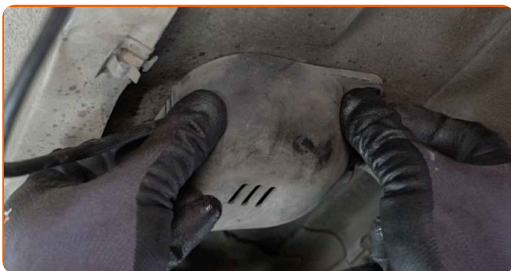
- 13** Tegyen kenőanyagot az oxigénérzékelő csatlakozójára. Használjon szilikonzsírt.



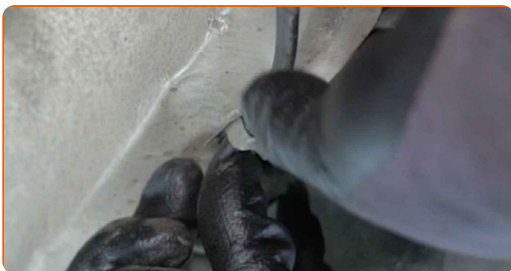
14 Csatlakoztassa az oxigénérzékelő csatlakozójára.



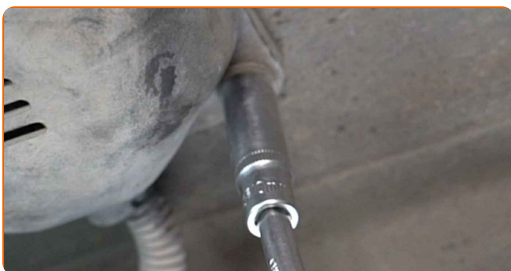
15 Szerelje fel az oxigénérzékelő házának fedelét.



16 Csatlakoztassa az oxigénérzékelő vezetékét.



17 Csavarja be az oxigénérzékelő házának fedelén található rögzítő csavarokat. Használja a következő méretű csavarbehajtó fejet: 10. Használjon racsnis kulcsot.



18 Engedje le a gépkocsit.

SZÉP MUNKA! 

TOVÁBBI ÚTMUTATÓK MEGTEKINTÉSE

AUTODOC – KIVÁLÓ MINŐSÉGŰ ÉS MEGFIZETHETŐ AUTÓALKATRÉSZEK ONLINE

AUTODOC MOBIL APP: NAGYSZERŰ AKCIÓK, MÍG KÉNYELMES VÁSÁROL



+ AUTODOC

GET IT ON
Google Play

Download on the
App Store

Download

ALKATRÉSZEK NAGYSZERŰ VÁLASZTÉKA GÉPKOCSIJÁHOZ

LAMBDA SZONDA: SZÉLES VÁLASZTÉK

JOGNYILATKOZAT:

A dokumentum csak általános ajánlásokat tartalmaz, melyek hasznosak lehetnek javítási és csereműveletek elvégzésekor. Az AUTODOC nem tehető felelőssé semmilyen, a javítási vagy csereműveletek során, az adott tájékoztatás nem megfelelő alkalmazásából, vagy félreértelmezéséből eredő veszteségért, sérülésért, vagy anyagi károkért.

Az AUTODOC nem tehető felelőssé az útmutatóban található lehetséges hibákért vagy pontatlanságokért. Az adott információk csak tájékoztató jellegűek, és nem helyettesíthetik a szakemberek tanácsait.

Az AUTODOC nem tehető felelőssé a berendezések, eszközök, vagy autóalkatrészek nem megfelelő, vagy veszélyes használatáért. Az AUTODOC határozottan javasolja, hogy elővigyázatosan, a biztonsági előírások betartásával végezzen javítási vagy csereműveleteket. Ne feledje: a gyenge minőségű autóalkatrészek használata nem garantálja a megfelelő szintű közúti biztonságot.

© Copyright 2023 – A weboldal teljes tartalmát, különösen a szövegeket, fényképeket és grafikákat, a szerzői jogra vonatkozó törvények védik. Minden jog, beleértve a másolást, a harmadik felekkel való megosztást, a szerkesztést és a fordítást, az AUTODOC SE tulajdona.