



Üzemanyagszűrő-csere
AUDI A3 Cabrio (8P7)
gépkocsin – Útmutató

HASONLÓ OKTATÓVIDEÓK



Ez a videó egy hasonló autóalkatrész cseréjét mutatja egy másik járművön

Fontos!

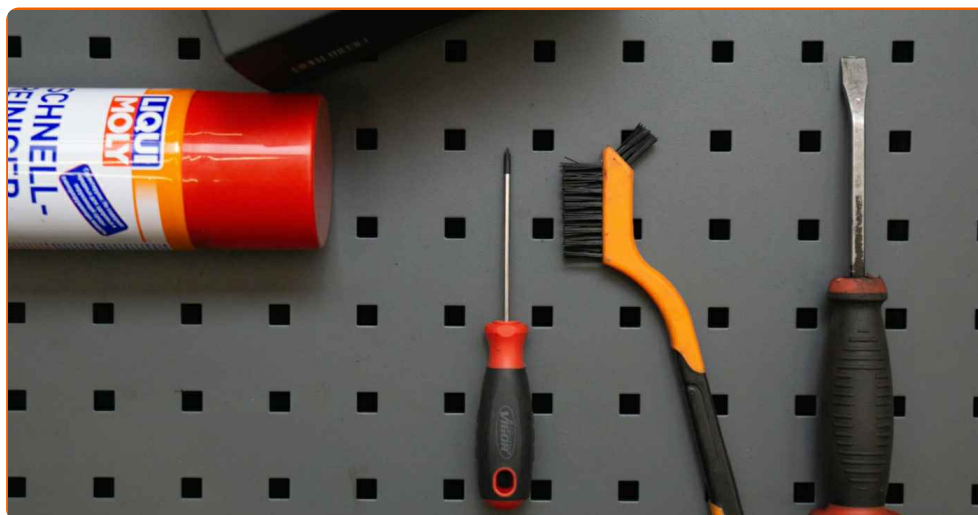
Az a csere útmutató a következő gépkocsikhoz használható:

AUDI A3 Cabrio (8P7) 1.4 TFSI, AUDI A3 Cabrio (8P7) 1.8 TFSI, AUDI A3 Cabrio (8P7) 1.6, AUDI A3 Cabrio (8P7) 1.2 TFSI

A lépések az autó kialakításának függvényében kismértékben eltérhetnek.

Ez az oktatóanyag egy hasonló alkatrészcsere folyamat során készült az következő gépkocsin: AUDI A3 Sportback (8PA) 1.2 TSI

CSERE: ÜZEMANYAGSZŰRŐ – AUDI A3 CABRIO (8P7).
A SZÜKSÉGES SZERSZÁMOKAT TARTALMAZÓ LISTA:



- Nylon tisztító kefe
- Univerzális tisztítóspray
- Folyadéktartály
- Phillips csavarhúzó
- Feszítővas

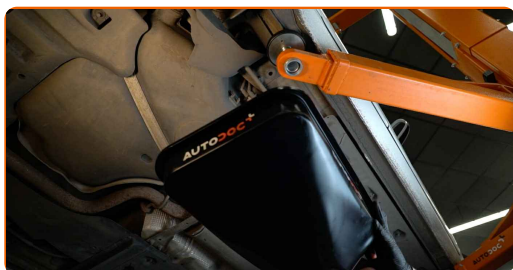
Szerszámok vásárlása

Csere: üzemanyagszűrő – AUDI A3 Cabrio (8P7). A szakemberek ajánlják:

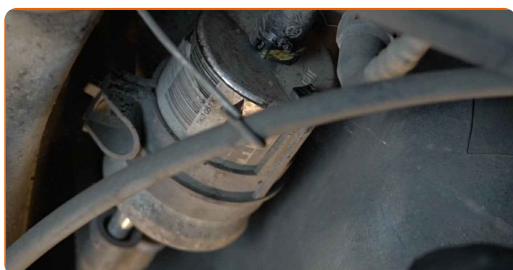
- Biztosítsa a munkaterület megfelelő szellőzését. Az üzemanyaggőz mérgező.
- Minden munkát leállított motor mellett kell végezni.

CSERE: ÜZEMANYAGSZŪRŐ – AUDI A3 CABRIO (8P7). A LÉPÉSEK AJÁNLOTT SORRENDJE:

- 1 Nyissa ki az üzemanyag tank ajtaját.
- 2 Csavarja le az üzemanyagtank sapkát.
- 3 Emelje fel az autó egy emelővel, vagy álljon a szerelőaknára.
- 4 Készítsen elő egy tartályt a folyadéknek.

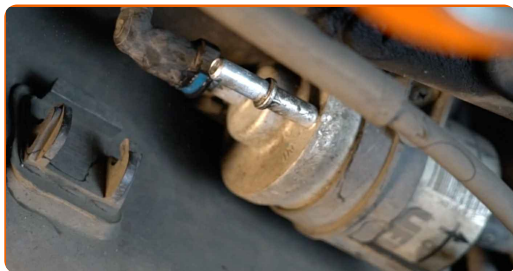


- 5 Tisztítsa meg az üzemanyagvezeték rögzítőit. Használjon nejlontisztítókefét. Használjon univerzális tisztítósprayt.



6

Csatlakoztassa le az üzemanyagszűrőről az üzemanyag ellátó vezetékeket. Használjon feszítővasat.



Csere: üzemanyagszűrő – AUDI A3 Cabrio (8P7). Az AUTODOC szakértői ajánlják:

- Legyen óvatos! A szűrőházból és a vezetékekből üzemanyag szivároghat.

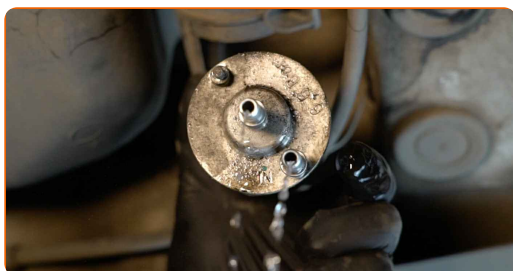
7

Lazítsa meg az üzemanyagszűrő konzolt. Használjon Phillips csavarhúzó.



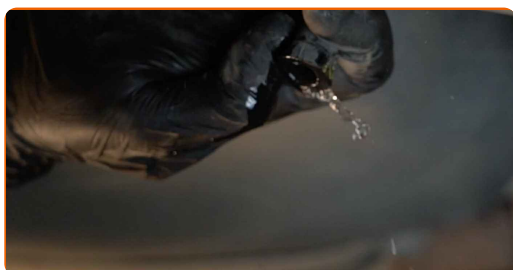
8

Távolítsa el az üzemanyagszűrőt.



9

Csatlakoztassa le az üzemanyagszűrőről az üzemanyag ellátó vezetékeket.

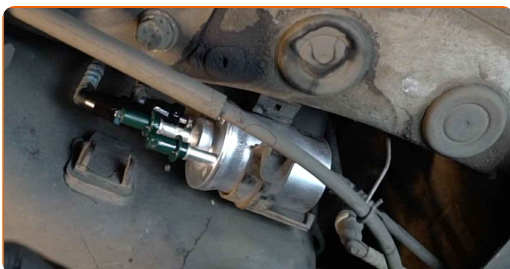


10 Helyezze a régi szűrőpatront a tartályba.

11 Csatlakoztassa az üzemanyag ellátó vezetékeket az üzemanyag szűrőhöz.



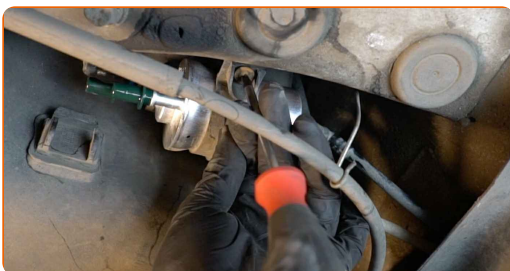
12 Helyezze be az új üzemanyagszűrőt.



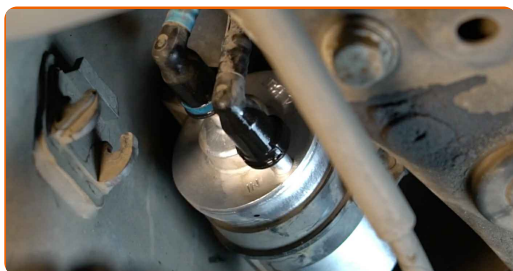
Csere: üzemanyagszűrő – AUDI A3 Cabrio (8P7). Az AUTODOC ajánlja:

- Győződjön meg arról, hogy az üzemanyagszűrő elhelyezése megfelelő. Vegye figyelembe az üzemanyagfolyás irányának jelölését.
- A beszerelés során ügyeljen arra, hogy az üzemanyagszűrő házába ne kerüljön por és szennyeződés.
- Figyelem! Használjon minőségi szűrőket – AUDI A3 Cabrio (8P7).

13 Csavarja be az üzemanyagszűrő tartókonzolt. Használjon Phillips csavarhúzó.



14 Csatlakoztassa az üzemanyag ellátó vezetékeket az üzemanyag szűrőhöz.



15 Vegye el a tartályt az üzemanyagszűrő alól.



16 Engedje le az autót.

17 Húzza meg az üzemanyagtank sapkát.

18 Zárja be az üzemanyagtank ajtót.

Csere: üzemanyagszűrő – AUDI A3 Cabrio (8P7). Típek az AUTODOC-tól:

- Indulás előtt több alkalommal kapcsolja fel és le a gyújtást. Erre az üzemanyag-szivattyú bekapcsolásához van szükség, hogy az üzemanyagot pumpálja az üzemanyagrendszerbe.

19 Járassa pár percig a motort. Erre azért van szükség, hogy az alkatrész biztosan megfelelően működjön.

20 Állítsa le a motort.

Csere: üzemanyagszűrő – AUDI A3 Cabrio (8P7). A szakemberek ajánlják:

- A környezetszennyezés elkerülése érdekében a használt olajszűrőt adja le a megfelelő hulladékgyűjtő helyen.

SZÉP MUNKA! 

TOVÁBBI ÚTMUTATÓK MEGTEKINTÉSE

AUTODOC – KIVÁLÓ MINŐSÉGŰ ÉS MEGFIZETHETŐ AUTÓALKATRÉSZEK ONLINE

**AUTODOC MOBIL APP: NAGYSZERŰ AKCIÓK, MÍG KÉNYELMES
VÁSÁROL**

GET IT ON
Google Play

Download on the
App Store

Download

ALKATRÉSZEK NAGYSZERŰ VÁLASZTÉKA GÉPKOCSIJÁHOZ

ÜZEMANYAGSZŰRŐ: SZÉLES VÁLASZTÉK

(i) JOGNYILATKOZAT:

A dokumentum csak általános ajánlásokat tartalmaz, melyek hasznosak lehetnek javítási és csereműveletek elvégzésekor. Az AUTODOC nem tehető felelőssé semmilyen, a javítási vagy csereműveletek során, az adott tájékoztatás nem megfelelő alkalmazásából, vagy félreértelmezéséből eredő veszteségért, sérülésért, vagy anyagi károkért.

Az AUTODOC nem tehető felelőssé az útmutatóban található lehetséges hibákért vagy pontatlanságokért. Az adott információk csak tájékoztató jellegűek, és nem helyettesíthetik a szakemberek tanácsait.

Az AUTODOC nem tehető felelőssé a berendezések, eszközök, vagy autóalkatrészek nem megfelelő, vagy veszélyes használatáért. Az AUTODOC határozottan javasolja, hogy elővigyázatosan, a biztonsági előírások betartásával végezzen javítási vagy csereműveleteket. Ne feledje: a gyenge minőségű autóalkatrészek használata nem garantálja a megfelelő szintű közúti biztonságot.

© Copyright 2022 – A weboldal teljes tartalmát, különösen a szövegeket, fényképeket és grafikákat, a szerzői jogra vonatkozó törvények védik. Minden jog, beleértve a másolást, a harmadik felekkel való megosztást, a szerkesztést és a fordítást, az AUTODOC GmbH tulajdona.