



Hátsó fékpofa-csere
AUDI 80 B3 (89, 89Q, 8A)
gépkocsin – Útmutató

HASONLÓ OKTATÓVIDEÓK



Ez a videó egy hasonló autóalkatrész cseréjét mutatja egy másik járművön

Fontos!

Az a csere útmutató a következő gépkocsikhoz használható:

AUDI 80 B3 (89, 89Q, 8A) 1.6, AUDI 80 B3 (89, 89Q, 8A) 1.8, AUDI 80 B3 (89, 89Q, 8A) 1.8 S, AUDI 80 B3 (89, 89Q, 8A) 1.8 E, AUDI 80 B3 (89, 89Q, 8A) 1.6 D, AUDI 80 B3 (89, 89Q, 8A) 1.6 TD, AUDI 80 B3 (89, 89Q, 8A) 1.9 D, AUDI 80 B3 (89, 89Q, 8A) 1.8 S quattro, AUDI 80 B3 (89, 89Q, 8A) 1.4

A lépések az autó kialakításának függvényében kismértékben eltérhetnek.

Ez az oktatóanyag egy hasonló alkatrészcsere folyamat során készült az következő gépkocsin: VW Polo Hatchback (6N1) 1.0

CSERE: FÉKPOFA – AUDI 80 B3 (89, 89Q, 8A). A SZÜKSÉGES SZERSZÁMOKAT TARTALMAZÓ LISTA:



- Drótkefe
- Univerzális tisztítóspray
- Többcélú zsír
- Réz zsír
- Nyomatékkulcs
- Kombinált kulcs №10
- 24 számú csavarbehajtó bit
- Kerék dugókulcs készlet №17
- Fékpofarugó-kiszedő
- Lapos csavarhúzó
- Racsnis kulcs
- Kalapács
- Feszítővas
- Kerékék

Szerszámok vásárlása

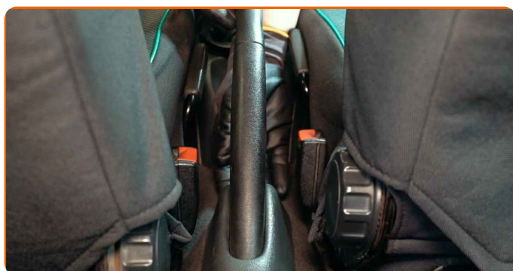
Csere: fékpofa – AUDI 80 B3 (89, 89Q, 8A). Tippek az AUTODOC-tól:

- Cserélje ki a fékpofákat párban egy tengelyen. Ez biztosítja a hatékony fékezést.
- Az ugyanazon a tengelyen történő fékpofák cseréjének esetén, a csere eljárása azonos művelet.
- Felhívjuk figyelmét: az autón végzett minden munkát - AUDI 80 B3 (89, 89Q, 8A) – leállított motor mellett kell elvégezni.

A CSERÉT A KÖVETKEZŐ SORRENDEN VÉGEZZE:

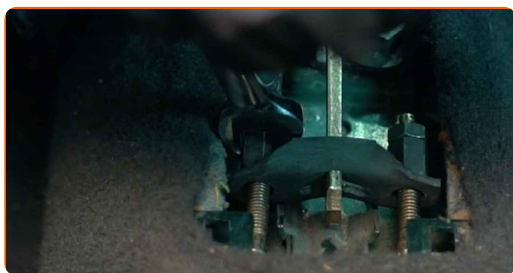
1

Húzza be a kéziféket.



2

Lazítsa meg a rögzítőfék kábelt. Használja a következő méretű kombinált kulcsot: 10.



3

Rögzítse kerék éekkel a kerekeket.

4

Lazítsa meg a kerékrögítő csavarokat. Használja a következő kerék dugókulcsot: 17.



5

Emelje el az autó hátulját, és rögzítse alátámasztással.

6

Csavarja ki a kerékcsavarokat.



Az AUTODOC javasolja:

- Figyelem! A sérülések elkerülése érdekében a rögzítőcsavarok kicsavarása során tartsa a kereket. AUDI 80 B3 (89, 89Q, 8A)

7

Vegye le a kereket.



8

Tisztítsa meg a fékdobot. Használjon drótkefét. Használjon univerzális tisztítósprayt.



9

Távolítsa el a kerékagyanya sapkáját. Használjon feszítővasat. Használjon kalapácsot.



10

Távolítsa el a sasszeg biztosítva kerékagy anyát. Használjon feszítővasat. Használjon kalapácsot.



11

Csavarja le a kerékagy anyáját. Használja a következő méretű csavarbehajtó fejet: 24. Használjon racsnis kulcsot.



12

Távolítsa el a kerékagycsapággal összeszerelt fékdobot.



Csere: fékpofa – AUDI 80 B3 (89, 89Q, 8A). A szakemberek ajánlják:

- Vizsgálja meg a fékdobot. Cserélje ki, ha szükséges.

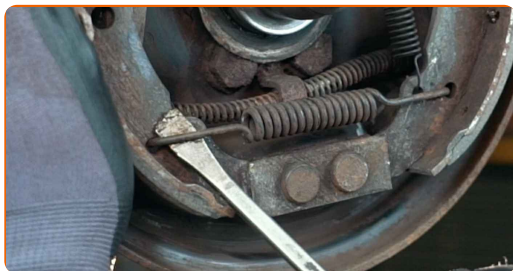
13

Tisztítsa meg a fékpofák rögzítőelemeit. Használjon univerzális tisztítósprayt.



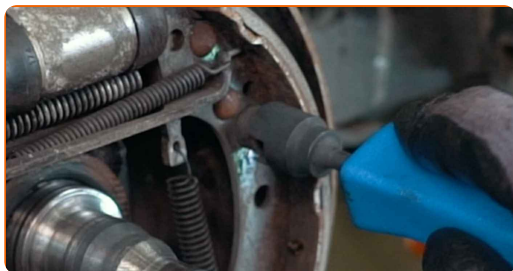
14

Távolítsa el a fékbetétek alsó visszahúzó rugóját. Használjon feszítővasat.



15

Távolítsa el a dobfékpofák rögzítőelemeit. Használjon fékpofarugó-kiszedőt.



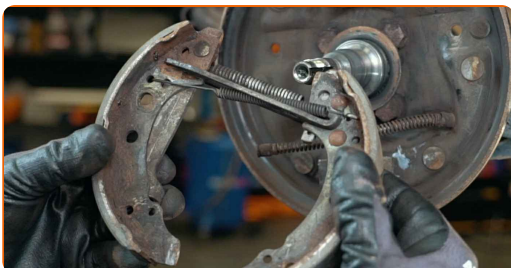
16 Távolítsa el a rögzítőrugót. Használjon feszítővasat.



17 Csatlakoztassa le a kézfék bowdent. Használjon feszítővasat.



18 Távolítsa el mindkét fékbetétet a tartókengyelről.



Csere: fékpofa – AUDI 80 B3 (89, 89Q, 8A). Tippek az AUTODOC szakértőitől:

- Ne nyomja le a fékpedált, ha leszerelte a hátsó dobfék fékpofákat. Ha lenyomja a fékpedált, a dugattyú kiesik a fékhengerből, a fékfolyadék szivárogni kezd, és csökken a rendszerben lévő nyomás.

19 Távolítsa el a felső rugót és a beállítót. Használjon lapos csavarhúzó.



20 Távolítsa el a fékpofát beállító kart.



21 Szerelje be a fékpofát beállító kart.



22 Szerelje fel a felső rögzítőrugókat és a beállító mechanizmust az új a fékpofákra. Használjon lapos csavarhúzó.



23 Tisztítsa meg a fékpofák rögzítőüléseit. Használjon univerzális tisztítósprayt.



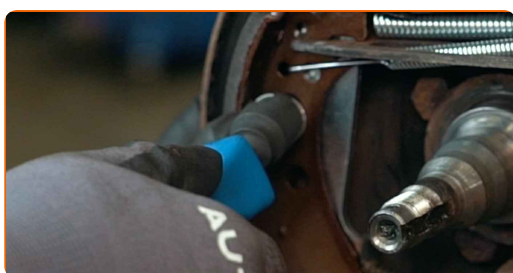
24 Csatlakoztassa a kézifék bowdent a kézifékkarhoz.



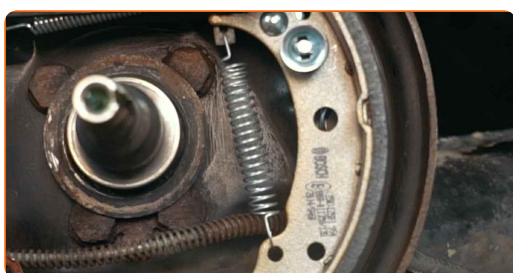
25 Szerelje fel a fékbetéteket a fékmunkahengerre konzolra, és a fék hordozóra.



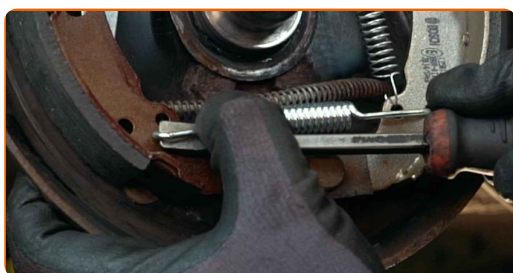
26 Szerelje be a dobfékpofák rögzítőelemeit. Használjon fékpofarugó-kiszedőt.



27 Szerelje be a rögzítőrugót.



28 Szerelje vissza a fékpofák alsó visszahúzó rugóját. Használjon feszítővasat.



29

Tegyen kenőanyagot a kerékagy dobfékkel érintkező részére. Használjon többcélú zsírt.



30

Szerelje fel a kerékagycsapággal összeszerelt fékdobot.



31

Szerelje fel a kereket.



Az AUTODOC javasolja:

- Figyelem! A sérülések elkerülése érdekében a csavarok becsavarásánál tartsa a kereket az autón. AUDI 80 B3 (89, 89Q, 8A)

32

Csavarja be a kerékcsavarokat. Használja a következő kerék dugókulcsot: 17.



33 Csavarja fel a kerékagy anyát. Használja a következő méretű csavarbehajtó fejet: 24. Használjon racsnis kulcsot.



Csere: fékpofa – AUDI 80 B3 (89, 89Q, 8A). Tipp:

- Igazítsa a fékdobot.

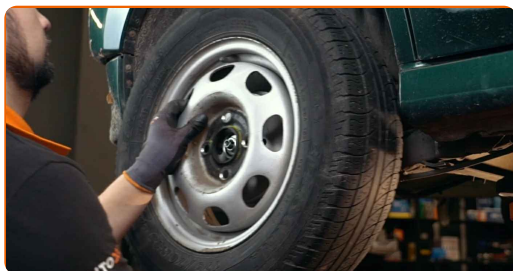
34 Csavarja ki a kerécsavarokat. Használja a következő kerék dugókulcsot: 17.



Az AUTODOC javasolja:

- **Fontos!** A sérülések elkerülése érdekében a rögzítőcsavarok kicsavarása során tartsa a kereket. AUDI 80 B3 (89, 89Q, 8A)

35 Vegye le a kereket.



36

Szerelje be az új kerékagy anyá sasszeget. Használjon feszítővasat. Használjon kalapácsot.



37

Tegye fel a kerékanya kupakját. Használjon kalapácsot.



38

Tisztítsa meg a kerékbroncс beszerelési helyét. Használjon drótkéféт.



39

Tegyen kenőanyagot a keréktárcsa fékdobbal érintkező felületére. Rézszírt használjon.



40

Szerelje fel a kereket.



Az AUTODOC javasolja:

- Figyelem! A sérülések elkerülése érdekében a csavarok becsavarásánál tartsa a kereket az autón. AUDI 80 B3 (89, 89Q, 8A)

41

Csavarja be a kerékcavarokat. Használja a következő kerék dugókulcsot: 17.



42

Állítsa be a rögzítőfék kábel feszességét. Használja a következő méretű kombinált kulcsot: 10.



43

Engedje ki a kéziféket.



44

Engedje le a gépkocsit, és húzza meg a keréktartó csavarokat X alakzatban haladva egymás után. Használja a következő kerék dugókulcsot: 17. Használjon nyomatékkulcsot. Húzza meg 110 Nm nyomatékkal.



45

Távolítsa el az emelőt és a kerék ékeket.



SZÉP MUNKA! 

TOVÁBBI ÚTMUTATÓK MEGTEKINTÉSE

AUTODOC – KIVÁLÓ MINŐSÉGŰ ÉS MEGFIZETHETŐ AUTÓALKATRÉSZEK ONLINE

AUTODOC MOBIL APP: NAGYSZERŰ AKCIÓK, MÍG KÉNYELMES VÁSÁROL



+ AUTODOC

GET IT ON
Google Play

Download on the
App Store

Download

ALKATRÉSZEK NAGYSZERŰ VÁLASZTÉKA GÉPKOCSIJÁHOZ

FÉKPOFA: SZÉLES VÁLASZTÉK

JOGNYILATKOZAT:

A dokumentum csak általános ajánlásokat tartalmaz, melyek hasznosak lehetnek javítási és csereműveletek elvégzésekor. Az AUTODOC nem tehető felelőssé semmilyen, a javítási vagy csereműveletek során, az adott tájékoztatás nem megfelelő alkalmazásából, vagy félreértelmezéséből eredő veszteségért, sérülésért, vagy anyagi károkért.

Az AUTODOC nem tehető felelőssé az útmutatóban található lehetséges hibákért vagy pontatlanságokért. Az adott információk csak tájékoztató jellegűek, és nem helyettesíthetik a szakemberek tanácsait.

Az AUTODOC nem tehető felelőssé a berendezések, eszközök, vagy autóalkatrészek nem megfelelő, vagy veszélyes használatáért. Az AUTODOC határozottan javasolja, hogy elővigyázatosan, a biztonsági előírások betartásával végezzen javítási vagy csereműveleteket. Ne feledje: a gyenge minőségű autóalkatrészek használata nem garantálja a megfelelő szintű közúti biztonságot.

© Copyright 2022 – A weboldal teljes tartalmát, különösen a szövegeket, fényképeket és grafikákat, a szerzői jogra vonatkozó törvények védik. Minden jog, beleértve a másolást, a harmadik felekkel való megosztást, a szerkesztést és a fordítást, az AUTODOC GmbH tulajdona.