



Hátsó fékbetétek-csere
AUDI 200 C2 Sedan (43)
gépkocsin – Útmutató

HASONLÓ OKTATÓVIDEÓK



Ez a videó egy hasonló autóalkatrész cseréjét mutatja egy másik járművön

Fontos!

Az a csere útmutató a következő gépkocsikhoz használható:
AUDI 200 C2 Sedan (43) 2.1 5E, AUDI 200 C2 Sedan (43) 2.1 5T

A lépések az autó kialakításának függvényében kismértékben eltérhetnek.

Ez az oktatóanyag egy hasonló alkatrészcsere folyamat során készült az következő gépkocsin: AUDI 80 B4 Sedan (8C2) 2.0

CSERE: FÉKBETÉTEK – AUDI 200 C2 SEDAN (43). A SZÜKSÉGES SZERSZÁMOKAT TARTALMAZÓ LISTA:



- Drótkefe
- WD-40 spray
- Féktisztító
- Réz zsír
- Fékpaszta
- Magas hőmérsékletet tűró kerámia zsír
- Nyomatékkulcs
- Kombinált kulcs №13
- Kombinált kulcs №15
- Kerék dugókulcs készlet №17
- Féknyereg visszanyomó
- Racsnis kulcs
- Feszítővas
- Kerékék

Szerszámok vásárlása

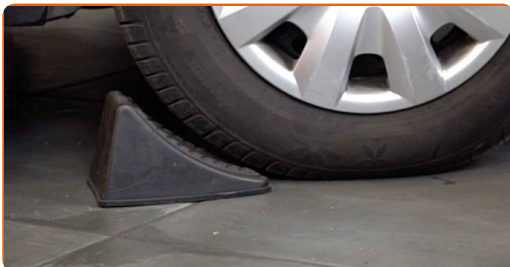
Csere: fékbetétek – AUDI 200 C2 Sedan (43). Tippek az AUTODOC-tól:

- Minden tengelyen cserélje ki a teljes fékbetét szetteket. Ez biztosítja a hatékony fékezést.
- A csere folyamata az ugyanazon a tengelyen lévő minden féktárcsa esetében megegyezik.
- Minden munkát leállított motor mellett kell végezni.

CSERE: FÉKBETÉTEK – AUDI 200 C2 SEDAN (43). A LÉPÉSEK AJÁNLOTT SORRENDJE:

1 Nyissa fel a motorháztetőt. Csavarja le a fékfolyadék tartály kupakját.

2 Rögzítse kerék éekkel a kerekeket.



3 Lazítsa meg a kerékrögzítő csavarokat. Használja a következő kerék dugókulcsot: 17.



4 Emelje el az autó hátulját, és rögzítse alátámasztással.

5

Csavarja ki a kerécsavarokat.



Az AUTODOC javasolja:

- Fontos! A sérülések elkerülése érdekében a rögzítőcsavarok kicsavarása során tartsa a kereket. AUDI 200 C2 Sedan (43)

6

Vegye le a kereket.

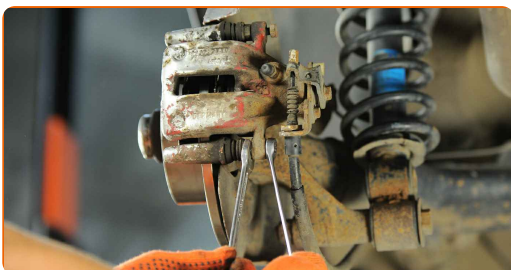


7

Tisztítsa meg a féknyereg rögzítőket. Használjon drótkefét. Használjon féktisztítót.

8

Csavarja ki a féknyereg rögzítőt. Használja a következő méretű kombinált kulcsot: 15. Használja a következő méretű kombinált kulcsot: 13.



9

Válassza szét a fékbetéteket. Használjon feszítővasat.



10

Távolítsa el a féknyerget.



Csere: fékbetétek – AUDI 200 C2 Sedan (43). Tipp:

- Rögzítse a féknyerget egy dróttal a karosszériához vagy a felfüggesztéshez, hogy elkerülje a nyomásvesztést a fékrendszerben.
- Bizonyosodjon meg róla, hogy a féknyereg nem lóg a féktömlőn.
- Ne nyomja le a fékpedált miután kivette a féknyerget. Ennek eredményeként a dugattyú kieshet a fékhengerből, és a fékfolyadék szivárgás, valamint a rendszer nyomásvesztése fordulhat elő.
- Ellenőrizze a féknyereg konzolt, a féknyereg vezetőcsapokat és a porvédőket. Tisztítsa meg ezeket. Cserélje ki, ha szükséges.

11

Távolítsa el a fékbetéteket.

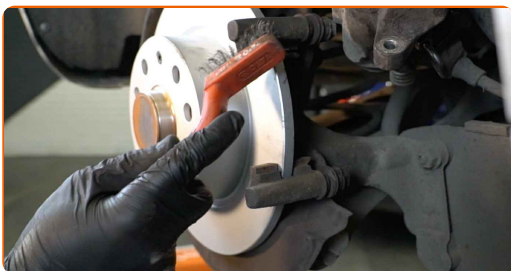


Csere: fékbetétek – AUDI 200 C2 Sedan (43). Az AUTODOC szakértői ajánlják:

- Mérje meg a féktárcsa vastagságát. Ha eléri a kopáshatárt, ki kell cserélni az alkatrészt.

12

Tisztítsa meg a féknyereg konzolt a szennyeződésektől és a portól. Használjon drótkefét. Használjon féktisztítót.



13

Tegyen kenőanyagot a fékbetétek felületének féknyereg tartókonzollal érintkező részére. Használjon fékpasztát.



Csere: fékbetétek – AUDI 200 C2 Sedan (43). Tippek az AUTODOC szakértőtől:

- Győződjön meg róla, hogy a tárcsa felülete tiszta mielőtt felszereli a fékbetéteket.

14

Szerelje be az új fékbetéteket.

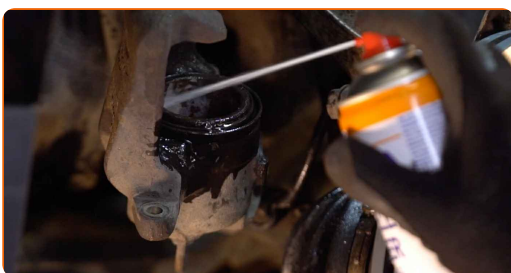


Csere: fékbetétek – AUDI 200 C2 Sedan (43). Az AUTODOC ajánlja:

- Ügyeljen rá, hogy a fékbetétek betét oldala legyen a tárcsa felé szerelve.

15

Tegyen kenőanyagot a féknyereg dugattyúra. Használjon féktisztítót.



Csere: fékbetétek – AUDI 200 C2 Sedan (43). Az AUTODOC szakértői ajánlják:

- A spray alkalmazását követően várjon néhány percet.

16

Nyomja be a féknyereg dugattyút. Használja a féknyereg visszanyomó szerszámot.



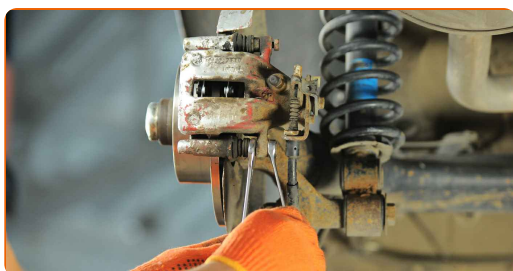
17.1

Szerelje fel a féknyeret és rögzítse.



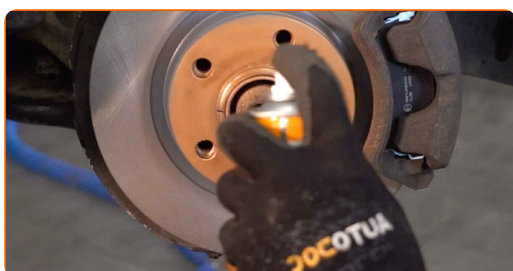
17.2

Használja a következő méretű kombinált kulcsot: 15. Használja a következő méretű kombinált kulcsot: 13. Használjon nyomatékkulcsot. Húzza meg 35 Nm nyomatékkal.



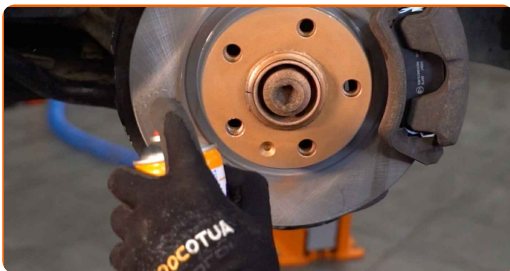
18

Kenje meg a felületet, ahol a féktárcsa a keréktárcsával érintkezik. Használjon magas hőmérsékletet tűrő kerámia zsírt.



19

Tisztítsa meg a féktárcsa felületét. Használjon féktisztítót.



Az AUTODOC javasolja:

- Cseré: fékbetétek – AUDI 200 C2 Sedan (43). A spray alkalmazását követően várjon néhány percet.

20

Szerelje fel a kereket.



Cseré: fékbetétek – AUDI 200 C2 Sedan (43). Típek az AUTODOC szakértőitől:

- A sérülések elkerülése érdekében a csavarok meghúzásánál tartsa fent a kereket.

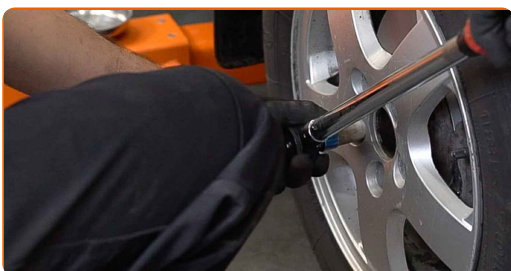
21

Csavarja be a kerékcsavarokat. Használja a következő kerék dugókulcsot: 17.



22

Engedje le az autót, és átlósan húzza meg a kerékanyákat. Használja a következő kerék dugókulcsot: 17. Használjon nyomatékkulcsot. Húzza meg 120 Nm nyomatékkal.



23

Távolítsa el az emelőt és a kerék ékeket.

Az AUTODOC javasolja:

- Fontos! Csere: fékbetétek – AUDI 200 C2 Sedan (43). Ellenőrizze a tartályban a fékfolyadék szintjét, és szükség esetén töltsse fel.

24

Húzza meg a fékfolyadék tartály kupakját. Zárja le a motorháztetőt.

Csere: fékbetétek – AUDI 200 C2 Sedan (43). Tipp:

- Anélkül, hogy beindítaná a motort, nyomja le néhányszor a fékpedált, addig, amíg jelentős ellenállást nem érez.

SZÉP MUNKA!

TOVÁBBI ÚTMUTATÓK MEGTEKINTÉSE

AUTODOC – KIVÁLÓ MINŐSÉGŰ ÉS MEGFIZETHETŐ AUTÓALKATRÉSZEK ONLINE

AUTODOC MOBIL APP: NAGYSZERŰ AKCIÓK, MÍG KÉNYELMES
VÁSÁROL

ALKATRÉSZEK NAGYSZERŰ VÁLASZTÉKA GÉPKOCSIJÁHOZ

FÉKBETÉTEK: SZÉLES VÁLASZTÉK

(i) JOGNYILATKOZAT:

A dokumentum csak általános ajánlásokat tartalmaz, melyek hasznosak lehetnek javítási és csereműveletek elvégzésekor. Az AUTODOC nem tehető felelőssé semmilyen, a javítási vagy csereműveletek során, az adott tájékoztatás nem megfelelő alkalmazásából, vagy félreértelmezéséből eredő veszteségért, sérülésért, vagy anyagi károkért.

Az AUTODOC nem tehető felelőssé az útmutatóban található lehetséges hibákért vagy pontatlanságokért. Az adott információk csak tájékoztató jellegűek, és nem helyettesíthetik a szakemberek tanácsait.

Az AUTODOC nem tehető felelőssé a berendezések, eszközök, vagy autóalkatrészek nem megfelelő, vagy veszélyes használatáért. Az AUTODOC határozottan javasolja, hogy elővigyázatosan, a biztonsági előírások betartásával végezzen javítási vagy csereműveleteket. Ne feledje: a gyenge minőségű autóalkatrészek használata nem garantálja a megfelelő szintű közúti biztonságot.

© Copyright 2022 – A weboldal teljes tartalmát, különösen a szövegeket, fényképeket és grafikákat, a szerzői jogra vonatkozó törvények védik. Minden jog, beleértve a másolást, a harmadik felekkel való megosztást, a szerkesztést és a fordítást, az AUTODOC GmbH tulajdona.